



Udskift hjullejer bag -
AUDI A6 Avant (4F5, C6)
| Brugermanvisning

TILSVARENDE VIDEOUNDERVISNING



Denne video viser udskiftningsproceduren af en tilsvarende bildel på et andet køretøj

Vigtigt!

Denne udskiftningsprocedure kan bruges til:

AUDI A6 Avant (4F5, C6) 2.0 TDI, AUDI A6 Avant (4F5, C6) 2.7 TDI, AUDI A6 Avant (4F5, C6) 3.2 FSI, AUDI A6 Avant (4F5, C6) 2.4, AUDI A6 Avant (4F5, C6) 2.0 TFSI, AUDI A6 Avant (4F5, C6) 2.8 FSI, AUDI A6 Avant (4F5, C6) 3.0

Trinene kan variere lettere afhængig af bilens udformning.

Denne undervisning er tilblevet baseret på udskiftningsproceduren for en tilsvarende bildel på: AUDI A6 Sedan (4F2, C6) 2.0 TDI

**UDSKIFTNING: HJULLEJER – AUDI A6 AVANT (4F5, C6).
LISTE OVER DE VÆRKTØJER DU FÅR BRUG FOR:**



- Stålbørste
- WD-40 spray
- Bremsereens
- Kobber fedt
- Kombinationsnøgle №13
- Kombinationsnøgle №15
- Kombinationsnøgle №17
- Torx bits T20
- XZN toppe nr.12
- Skruenøgle nr.13
- Skruenøgle nr.17
- Hjul slag topnøgle №17
- Skraldenøgle
- Skraldehåndtag
- Gevindskår
- Phillips skruetrækker
- Slagskruetrækker
- Hammer
- Koben
- Hjulstøtte

Køb værktøj

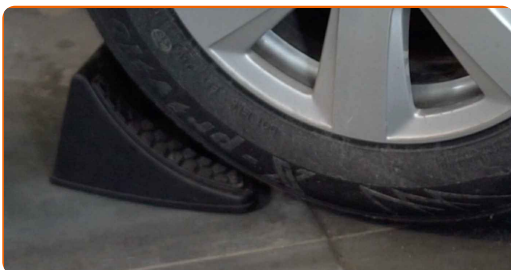
Udskiftning: hjullejer – AUDI A6 Avant (4F5, C6). AUTODOC eksperter anbefaler:

- Genbrug ikke hjullejet på din AUDI A6 Avant (4F5, C6) bil.
- Proceduren for udskiftning af hjulnavslejer er identisk for begge hjul på samme aksel.
- Alt arbejde bør udføres når motoren er slukket.

UDSKIFTNING: HJULLEJER – AUDI A6 AVANT (4F5, C6). BRUG FØLGENDE PROCEDURE:

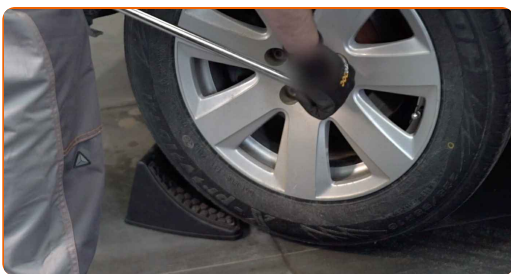
1

Sikre hjulene med klodser.



2

Løsn hjulboltene. Brug hjul slagnøgle #17.

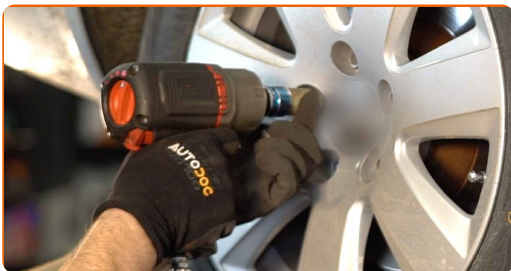


3

Hæv bilen i bag og sikre den på støtter.

4

Løsen hjulboltene.

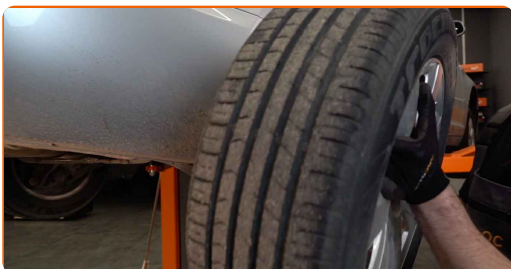


AUTODOC anbefaler:

- Vigtigt! Hold på hjulet mens befæstigelses boltene løsnes. AUDI A6 Avant (4F5, C6)

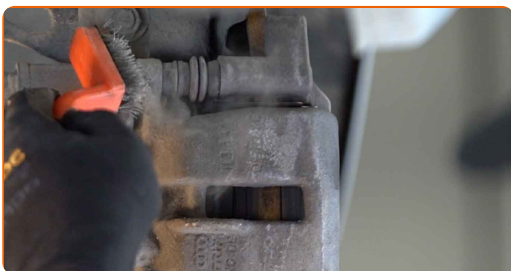
5

Fjern hjulet.



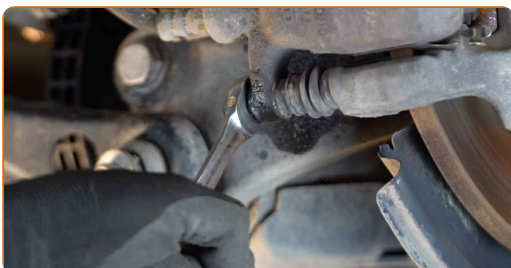
6

Rengør bremsekaliberens fastgørelser. Brug en stålbørste. Brug WD-40 spray.



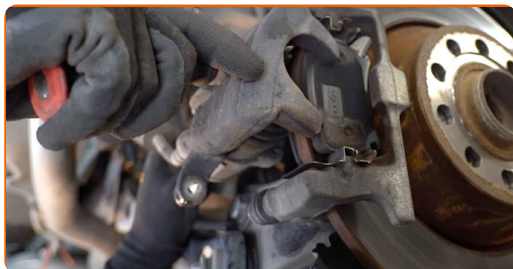
7

Skrue kaliberens skruer af. Brug en kombinøgle №13. Brug en kombinøgle №15.



8

Fjern bremsekaliberen. Brug et koben.

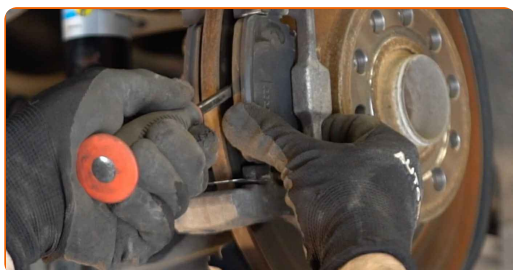


Udskiftning: hjullejer – AUDI A6 Avant (4F5, C6). AUTODOC anbefaler:

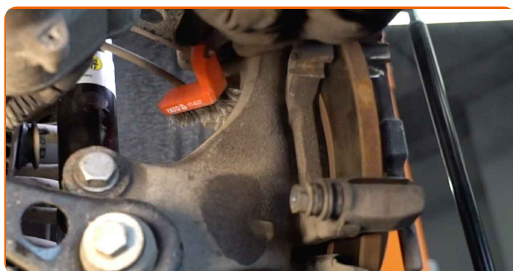
- Bind kaliberen til affjedringen eller til karosseriet med en snor, uden at koble den fra bremseslangen, for at forhindre at systemet mister tryk.
- Du skal sikre dig at bremsekaliberen ikke hænger på bremseslangen.
- Tryk ikke på bremsepedalen, når bremsekaliberen er taget af. Stemplet vil ellers falde ud fra bremsecylinderen, og der kan ske væskelækage samt trykfald i systemet.
- Kontroller bremsekaliber befæstigelse, bremsekaliber styrestifter og gummi hætter. Rengør dem. Udskift, om nødvendig.

9

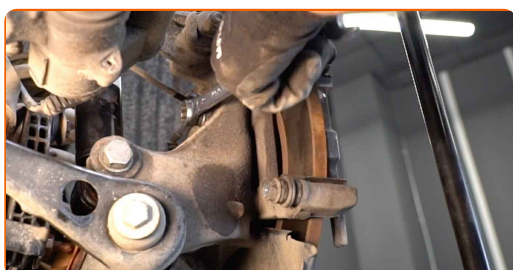
Fjern bremseklodserne. Brug et koben.



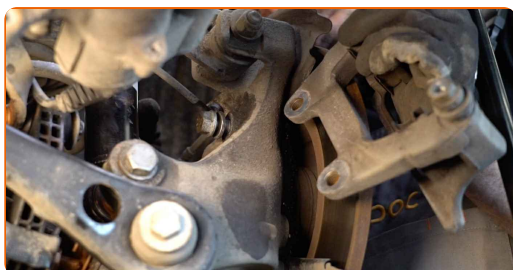
10 Rengør bremsekaliberen befæstigelse. Brug en stålbørste. Brug WD-40 spray.



11 Skru skruerne af kaliberens beslag. Brug en kombinøgle N° 17.

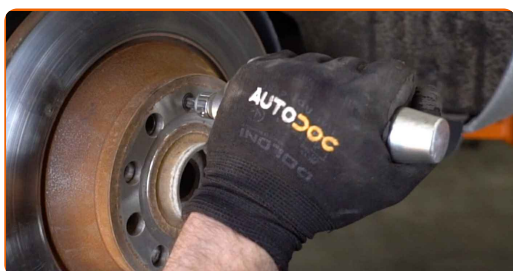


12 Fjern kaliberens beslag.

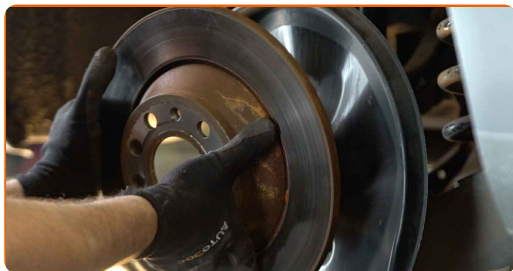


13 Rengør bremseeskivebefæstigelsen. Brug en stålbørste. Brug WD-40 spray.

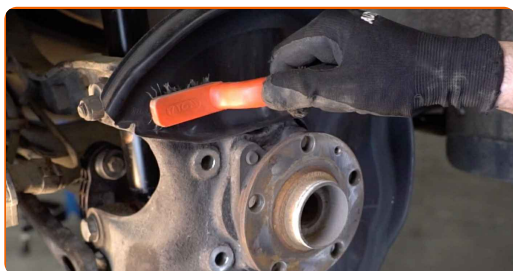
14 Skru bremseeskivens skruer af. Brug en Phillips skruetrækker. Brug en slagskruetrækker.



15 Fjern bremseskiven.



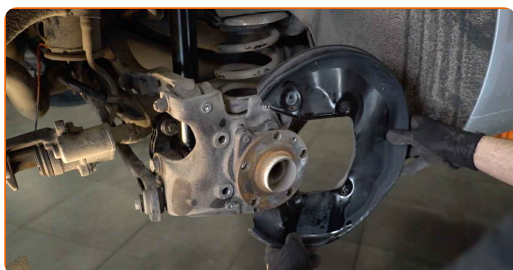
16 Rengør befæstelserne på bremseskive skjoldet. Brug en stålbørste. Brug WD-40 spray.



17 Skru befæstelserne af til bremseskive skjoldet. Brug Torx T20.

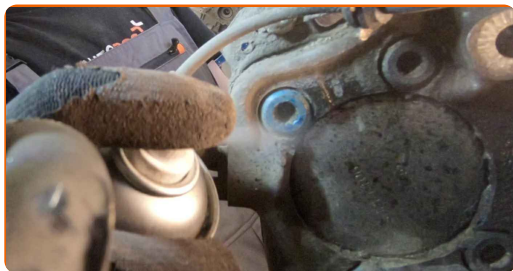


18 Fjern bremseskive skjoldet.



19

Rengør befæstigelseerne til hjulnav lejet. Brug en stålbørste. Brug WD-40 spray.



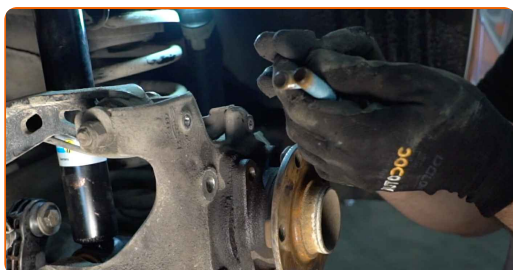
20

Skru navlejets beslag af. Brug XZN #12. Brug en skraldenøgle. Brug en vridenøgle.



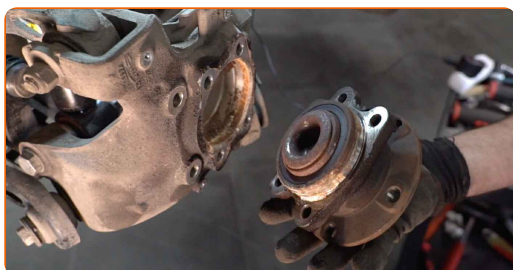
21

Fjern befæstigelsesboltene.



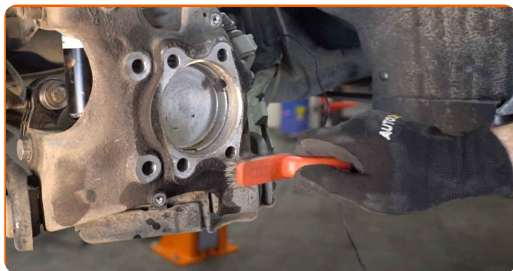
22

Fjern navet og lejet sammen, da de er en forseglet enhed. Brug en hammer.



23

Rengør navlejets monteringsæde. Brug en stålbørste. Brug WD-40 spray.



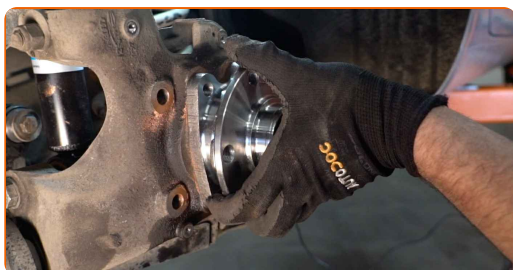
24

Tilføj special fedt på lejets samlingsmonteringsæde. Brug kobberfedt.



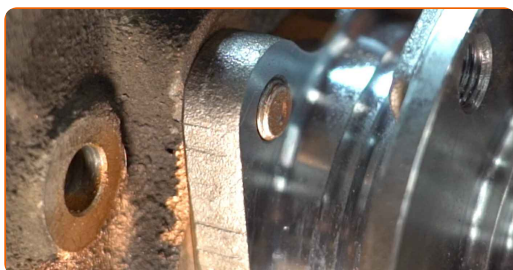
25

Monter det nye hjulnav med et leje.



26

Installer fastgørelsesboltene.



27 Stram befæstigelsen til på hjulnav lejet. Brug XZN #12. Brug en momentnøgle. Stram den til 80 Nm moment.+90°



Udskiftning: hjullejer – AUDI A6 Avant (4F5, C6). Fagfolk anbefaler:

- Vigtigt! Sørg for at bruge nye skruer.
- Hjulleje-enheden må ikke vippe på aksel-stiften.

28 Installer bremseskive skjoldet.

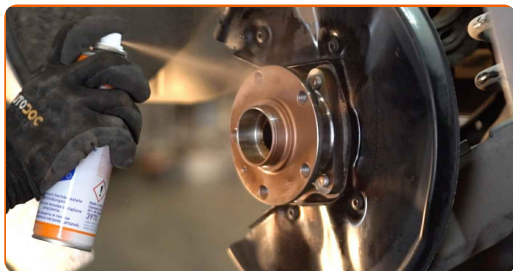


29 Skru befæstigelserne ind til bremseskive skjoldet. Brug Torx T20.



30

Behandel navet på kontaktfladen med bremseskiven. Brug kobberfedt.



31

Installer bremseskiven.



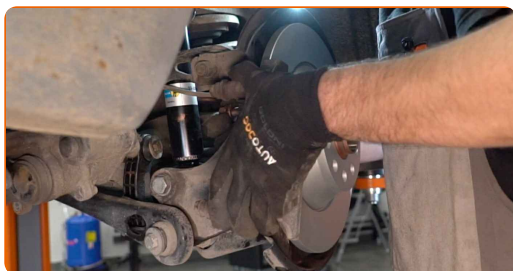
32

Stram bremseskivens skruer. Brug en Phillips skruetrækker. Brug en slagskruetrækker. Brug en momentnøgle. Stram den til 5 Nm moment.

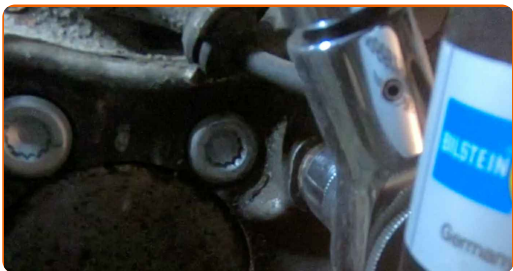


33

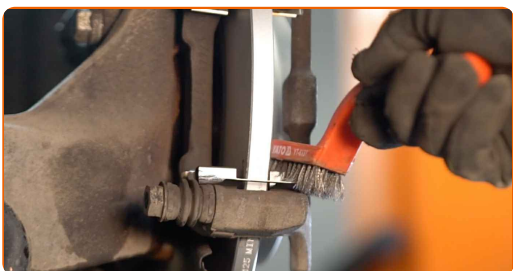
Installer bremsekaliberens beslag.



34 Stram bremsekaliberens beslag. Brug en topnøgle №17. Brug en momentnøgle. Stram den til 85 Nm moment.



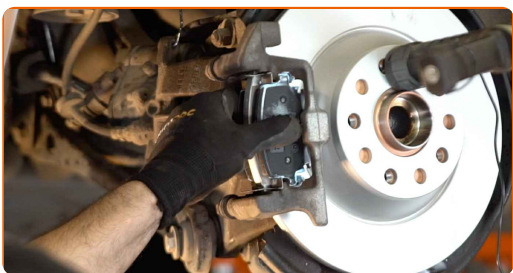
35 Rens bremsekaliberens beslag for skidt og støv. Brug en stålbørste. Brug bremserens.



Udskiftning: hjullejer – AUDI A6 Avant (4F5, C6). Råd fra AUTODOC:

- Efter påførsel af spray, vent få minutter.

36 Installer bremseklodserne.



37

Monter bremsekaliberen og sæt den fast. Brug en kombinøgle N°13. Brug en topnøgle N°13. Brug en momentnøgle. Stram den til 35 Nm moment.



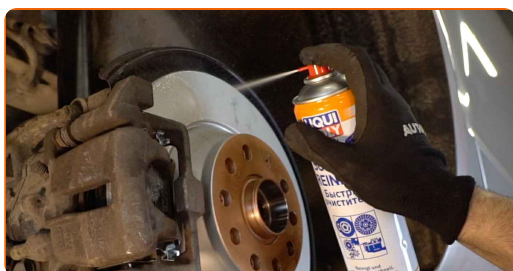
38

Behandle overfladen hvor bremseeskiven har kontaktflade til hjulnavet. Brug kobberfedt.



39

Rengør bremseeskivens overflade. Brug bremserens.



AUTODOC anbefaler:

- Udskiftning: hjullejer – AUDI A6 Avant (4F5, C6). Efter påførsel af sprayen, vent nogle få minutter.

40

Installer hjulet.

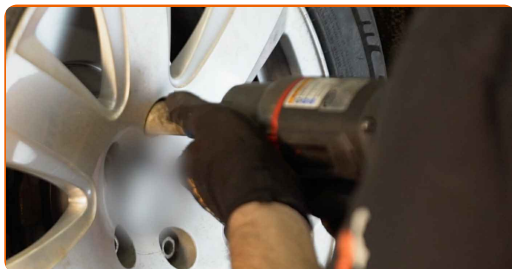


Udskiftning: hjullejer – AUDI A6 Avant (4F5, C6). Råd fra AUTODOC eksperter:

- For at undgå skader, hold hjulet oppe når befæstigelsesboltene skrues ind.

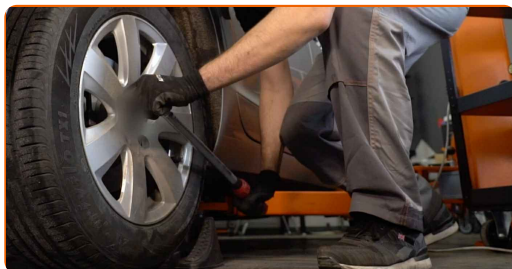
41

Skru hjulboltene til. Brug hjul slagnøgle #17.



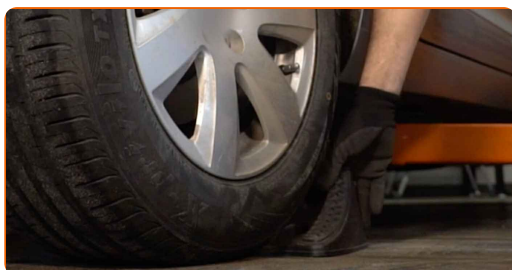
42

Sænk bilen og stram hjulboltene på kryds med. Brug en momentnøgle. Stram den til 120 Nm moment.



43

Fjern donkraft og klodser.



GODT KLARET! 

SE FLERE VEJLEDNINGER

AUTODOC – BILDELE I TOPKVALITET TIL GODE PRISER ONLINE

AUTODOC MOBILE APP: GRIB GODE TILBUD, MENS DU HANDLER BEKVEMT



AUTODOC

GET IT ON
Google Play

Download on the
App Store

Download

ET STORT UDVALG AF RESERVEDELE TIL DIN BIL

HJULLEJER: ET BREDT UDVALG

ANSVARFRASKRIVELSE:

Dokumentet indeholder kun generelle anbefalinger, som kan være brugbare, når du udfører reparations- eller udskiftningsarbejde. AUTODOC er ikke ansvarlig for tab, skader, skader på ejendom, som erhverves under reparations- eller udskiftningsprocessen, på grund af forkert brug eller fejlfortolkning af den angivne information.

AUTODOC er ikke ansvarlig for mulige fejl og usikkerheder i denne guide. Den angivne information er til informative formål og kan ikke erstatte rådgivning fra specialister.

AUTODOC er ikke ansvarlig for forkert eller farlig brug af udstyr, værktøj og bildele. AUTODOC anbefaler på det kraftigste, at man udviser forsigtighed og tjekker sikkerhedsreglerne, når man udfører reparationer eller reparationsarbejde. Husk: brug af bildele af lav kvalitet garanterer dig ikke den nødvendige vejsikkerhed.

© Copyright 2023 – Alt indhold på denne hjemmeside, i særdeleshed tekster, fotografier og grafik er beskyttet af lov om ophavsbeskyttelse. Alle rettigheder, inklusive kopiering, oplysninger fra 3. part, redigering og oversættelse, ejes af AUTODOC GmbH.