



Udskift brændstoffilter -
AUDI A6 C6 Allroad
(4FH) | Brugermanvisning

TILSVARENDE VIDEOUNDERVISNING



Denne video viser udskiftningsproceduren af en tilsvarende bildel på et andet køretøj

Vigtigt!

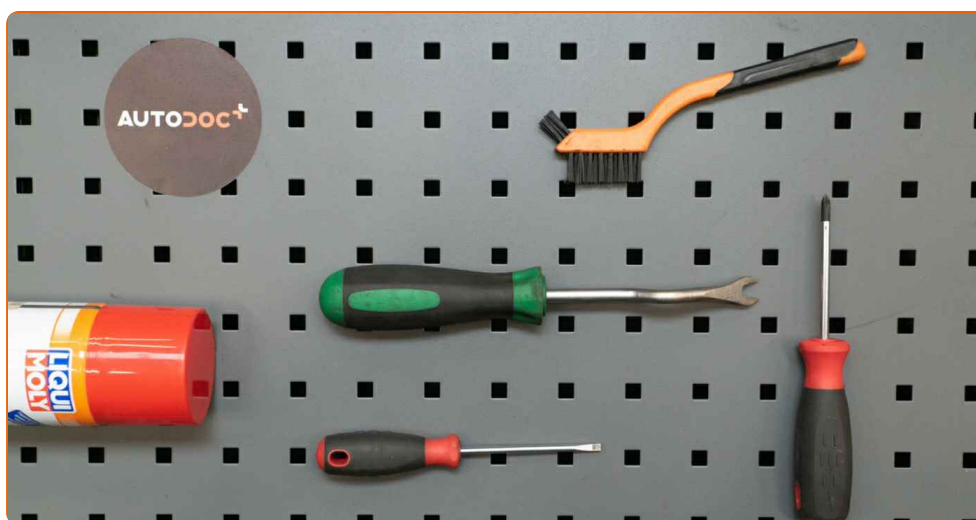
Denne udskiftningsprocedure kan bruges til:

AUDI A6 C6 Allroad (4FH) 3.2 FSI quattro, AUDI A6 C6 Allroad (4FH) 4.2 FSI quattro,
AUDI A6 C6 Allroad (4FH) 3.0 TFSI quattro

Trinene kan variere lettere afhængig af bilens udformning.

Denne undervisning er tilblevet baseret på udskiftningsproceduren for en tilsvarende bildel på: AUDI A4 B7 Sedan (8EC) 2.0 TFSI

UDSKIFTNING: BRÆNDSTOFFILTER – AUDI A6 C6
ALLROAD (4FH). LISTE OVER DE VÆRKTØJER DU FÅR
BRUG FOR:



- Universal rengøringspray
- Kaliber stålbørste
- Torx bits T25
- Skruenøgle nr.10
- Skraldenøgle
- Flad Skruetrækker
- Væskebeholder
- Panelclip tanq

Køb værktøj

Udskiftning: brændstoffilter – AUDI A6 C6 Allroad (4FH). AUTODOC eksperter anbefaler:

- Sørg for en tilstrækkelig ventilation af arbejdsstedet. Brændstofdampe er giftige.
- Alt arbejde bør udføres når motoren er slukket.

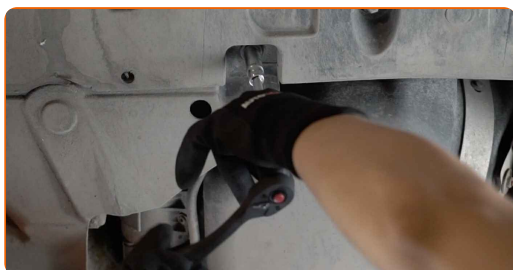
UDSKIFTNING: BRÆNDSTOFFILTER – AUDI A6 C6 ALLROAD (4FH). BRUG FØLGENDE PROCEDURE:

1 Åben tankklappen.

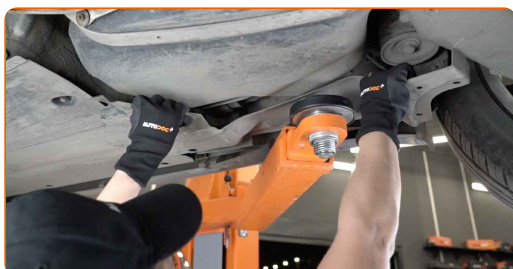
2 Løsne tankdækslet.

3 Hæv bilen ved brug af donkraft eller over en smøregrav.

4 Skru befæstigelse af til brændstoffilterhusets dæksel. Brug en topnøgle N°10. Brug en skraldenøgle.



5 Fjern brændstoffilterhusets dæksel.



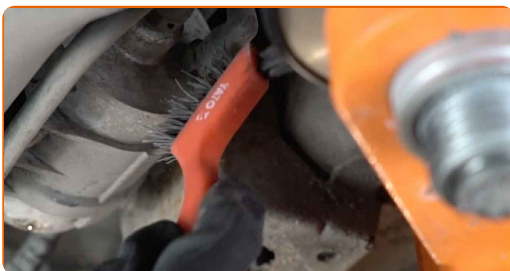
6

Klargør en beholder til væske.



7

Rengør befæstelserne til brændstofslangerne. Brug en nylon rengøringsbørste. Brug universal rengøringsmiddel.



8

Klem clipsen og forbind brændstof forsyningsslangen fra brændstoffilter beholderen. Brug en skruetrækker med lige kærv. Brug et panelclip værktøj.



Udskiftning: brændstoffilter – AUDI A6 C6 Allroad (4FH). AUTODOC anbefaler:

- Vær forsigtig! Brændstof kan lække fra filterbeholderen og slangerne

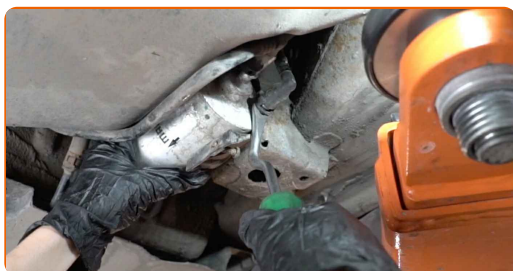
9

Skru brændstoffilter beslaget af. Brug Torx T25. Brug en skraldenøgle.



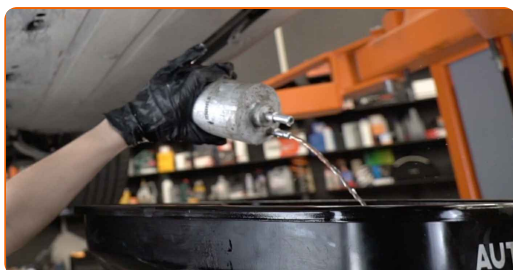
10

Afbryd brændstofforsyningens slanger fra brændstoffilteret. Brug et panelclip værktøj.



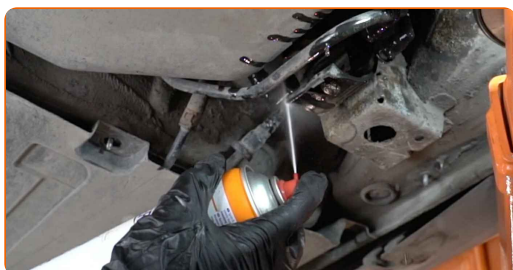
11

Fjern brændstoffilteret. Kom den gamle filterpatron i beholderen.



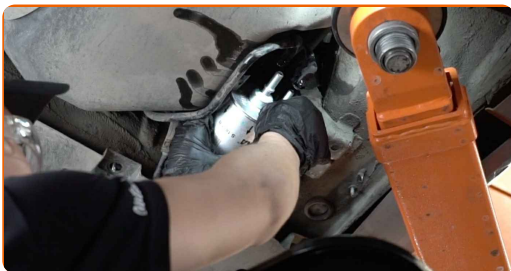
12

Rengør befæstigelseerne til brændstofslangerne. Brug universal rengøringsmiddel.



13

Installer et nyt brændsotfilter.

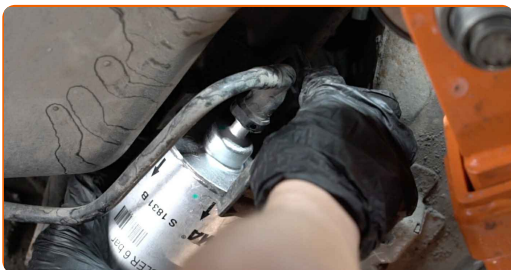


AUTODOC anbefaler:

- Vær sikker på at brændstoffiltret er anbragt korrekt. Overvej retningsorienteringsmærket for flyderetning.
- Under installation, sørg for at støv og skidt ikke kommer ind i brændstoffilter beholderen.
- Bemærk! Brug kvalitets filtre – AUDI A6 C6 Allroad (4FH).

14

Forbind brændstofslangerne til brændstoffilteret og luk låseklipsene.

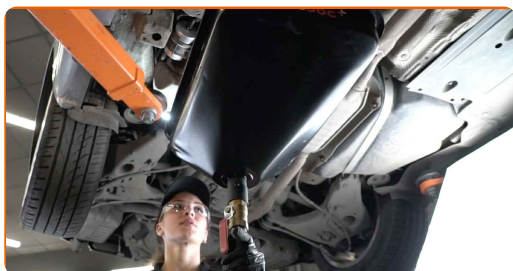


15

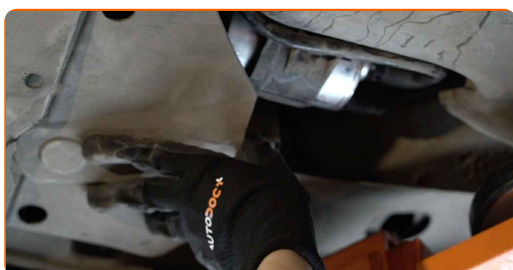
Skru brændstoffilterets montagebeslag ind. Brug Torx T25. Brug en skraldenøgle.



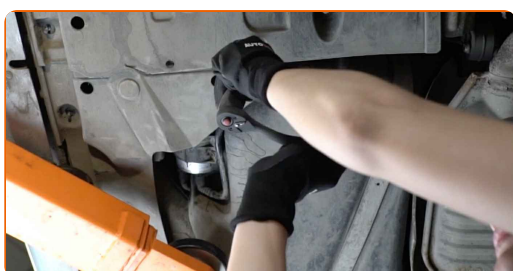
16 Tag brændstof beholderen væk fra under brændstoffilteret.



17 Sæt brændstoffilter dækslet på igen.



18 Stram befæstigelserne til brændstoffilter dækslet. Brug en topnøgle N°10. Brug en skraldenøgle.



19 Sænk bilen.

20 Spænd tankdækslet.

21 Luk tankklappen.

Udskiftning: brændstoffilter – AUDI A6 C6 Allroad (4FH). Råd fra AUTODOC eksperter:

- Før start, slå tændingen til og fra adskillige gange. Dette skal gøres for at aktivere brændstofpumpen for at pumpe brændstof gennem brændstofsyste

22 Tænd motoren og lad den køre i nogle minutter. Der er nødvendigt for at sikre at komponentet fungerer korrekt.

23 Sluk motoren.

GODT KLARET! 

[SE FLERE VEJLEDNINGER](#)

AUTODOC – BILDELE I TOPKVALITET TIL GODE PRISER ONLINE

AUTODOC MOBILE APP: GRIB GODE TILBUD, MENS DU HANDLER BEKVEMT



AUTODOC

GET IT ON
Google Play

Download on the
App Store

Download

ET STORT UDVALG AF RESERVEDELE TIL DIN BIL

BRÆNDSTOFFILTER: ET BREDT UDVALG

ANSVARSFRAKRIVELSE:

Dokumentet indeholder kun generelle anbefalinger, som kan være brugbare, når du udfører reparations- eller udskiftningsarbejde. AUTODOC er ikke ansvarlig for tab, skader, skader på ejendom, som erhverves under reparations- eller udskiftningsprocessen, på grund af forkert brug eller fejlfortolkning af den angivne information.

AUTODOC er ikke ansvarlig for mulige fejl og usikkerheder i denne guide. Den angivne information er til informative formål og kan ikke erstatte rådgivning fra specialister.

AUTODOC er ikke ansvarlig for forkert eller farlig brug af udstyr, værktøj og bildele. AUTODOC anbefaler på det kraftigste, at man udviser forsigtighed og tjekker sikkerhedsreglerne, når man udfører reparationer eller reparationsarbejde. Husk: brug af bildele af lav kvalitet garanterer dig ikke den nødvendige vejsikkerhed.

© Copyright 2022 – Alt indhold på denne hjemmeside, i særdeleshed tekster, fotografier og grafik er beskyttet af lov om ophavsbeskyttelse. Alle rettigheder, inklusive kopiering, oplysninger fra 3. part, redigering og oversættelse, ejes af AUTODOC GmbH.