



Udskift stabilisatorstang  
for - **AUDI A6 Sedan**  
**(4B2, C5) |**  
Brugermanvisning

## TILSVARENDE VIDEOUNDERVISNING



Denne video viser udskiftningsproceduren af en tilsvarende bildel på et andet køretøj

### **Vigtigt!**

Denne udskiftningsprocedure kan bruges til:

AUDI A6 Sedan (4B2, C5) 1.8 T, AUDI A6 Sedan (4B2, C5) 1.8 T quattro, AUDI A6 Sedan (4B2, C5) 2.4, AUDI A6 Sedan (4B2, C5) 2.4 quattro, AUDI A6 Sedan (4B2, C5) 1.9 TDI, AUDI A6 Sedan (4B2, C5) 2.5 TDI, AUDI A6 Sedan (4B2, C5) 2.8, AUDI A6 Sedan (4B2, C5) 2.8 quattro, AUDI A6 Sedan (4B2, C5) 2.5 TDI quattro, AUDI A6 Sedan (4B2, C5) 1.8, AUDI A6 Sedan (4B2, C5) 2.7 T, AUDI A6 Sedan (4B2, C5) 2.7 T quattro, AUDI A6 Sedan (4B2, C5) 3.7, AUDI A6 Sedan (4B2, C5) 4.2 quattro, AUDI A6 Sedan (4B2, C5) 3.7 quattro, (+ 7)

Trinene kan variere lettere afhængig af bilens udformning.

Denne undervisning er tilblevet baseret på udskiftningsproceduren for en tilsvarende bildel på: VW PASSAT Variant (3B6) 1.9 TDI

UDSKIFTNING: STABILISATORSTANG – AUDI A6 SEDAN  
(4B2, C5). VÆRKTØJER DU KUNNE FÅ BRUG FOR:



- Stålbørste
- WD-40 spray
- Bremsereens
- Kobber fedt
- Kombinationsnøgle №16
- Skruenøgle nr.16
- Hjul slag topnøgle №17
- Skraldehåndtag
- Hjulstøtte

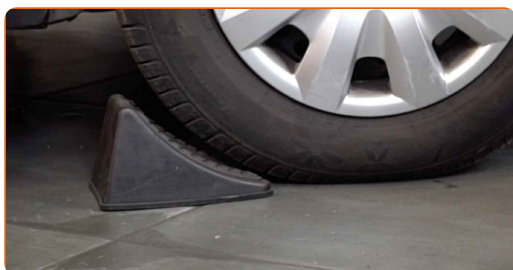
**Køb værktøj**

**Udskiftning: stabilisatorstang – AUDI A6 Sedan (4B2, C5). Råd fra AUTODOC:**

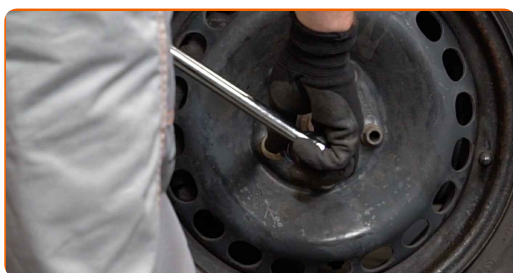
- Udskift krængningsstabilisatorerne på AUDI A6 Sedan (4B2, C5) parvis.
- Udskiftnings proceduren er identisk for begge krængningsstabilisatorerne på den samme aksel.
- Alt arbejde bør udføres når motoren er slukket.

**UDSKIFTNING: STABILISATORSTANG – AUDI A6 SEDAN (4B2, C5). BRUG FØLGENDE PROCEDURE:**

**1** Sikre hjulene med klodser.



**2** Løsn hjulboltene. Brug hjul slagnøgle #17.



**3** Hæv bilen i for og sikre den på støtter.

**4** Løsen hjulboltene.



Udskiftning: stabilisatorstang – AUDI A6 Sedan (4B2, C5). Råd:

- For at undgå skader, så støt på øverste del af hjulet når boltene løsnes

**5** Fjern hjulet.



**6** Rens krængningsstabilisatorens befæstigelse. Brug en stålbørste. Brug WD-40 spray.



**7** Løsen befæstigelsen der forbinder forbindelsesstangen med krængningsstabilisatoren. Brug en kombinøgle N° 16 (2 dele).



**8** Løsne befæstigelsen der forbinder krængningsstabilisatoren med bæreamen. Brug en kombinøgle N° 16 (2 dele).



**9** Fjern stabilisator stangen.



**Udskiftning: stabilisatorstang – AUDI A6 Sedan (4B2, C5). AUTODOC eksperter anbefaler:**

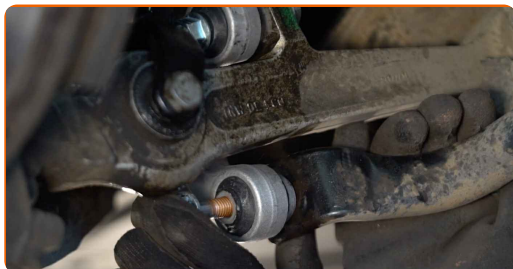
- Undersøg stabilisatorbøsninger. Udskift dem om nødvendigt.

**10** Rengør montagesteder til stabilisatorstangen. Brug en stålbørste. Brug WD-40 spray.



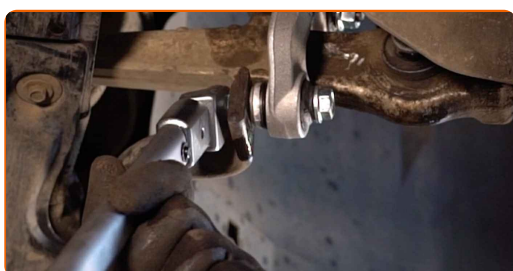
11

Monter en nu stang, stram skruerne.



12

Spænd befæstigelsen til der forbinder forbindelsesstangen med krængningsstabilisatoren. Brug en kombinøgle N° 16. Brug en topnøgle N°16. Brug en momentnøgle. Stram den til 40 Nm moment.+90°



**AUTODOC anbefaler:**

- Vigtigt! Sørg for at bruge nye skruer.

13

Stram befæstigelsen der forbinder krængningsstabilisatoren med bæreammen. Brug en kombinøgle N° 16. Brug en topnøgle N°16. Brug en momentnøgle. Stram den til 40 Nm moment.+90°

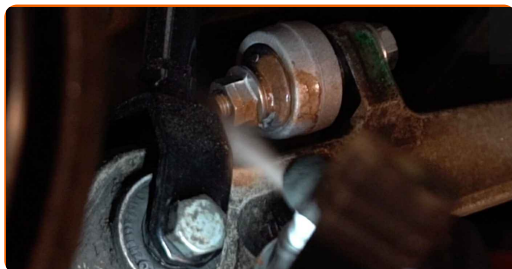


**AUTODOC anbefaler:**

- **Vigtigt!** Sørg for at bruge nye skruer.

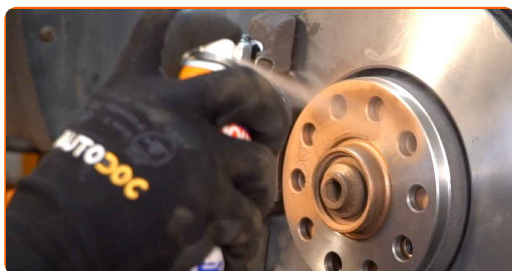
**14**

Behandle alle samlinger af krængningsstabilisatoren. Brug kobberfedt.



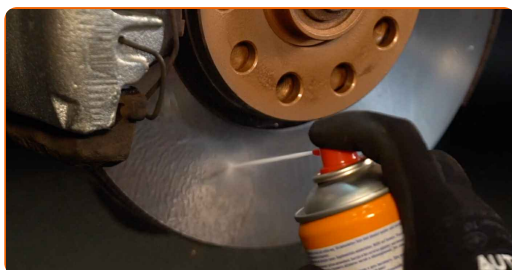
**15**

Behandle overfladen hvor bremseskiven har kontaktflade til hjulnavet. Brug kobberfedt.



**16**

Rengør bremseskivens overflade. Brug bremsrens.

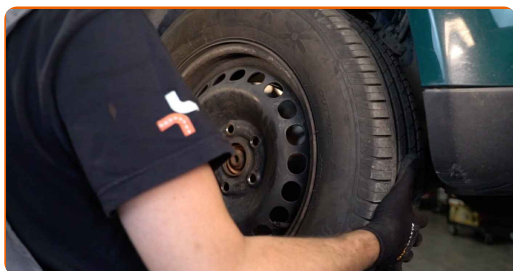


**AUTODOC anbefaler:**

- **Udskiftning:** stabilisatorstang – AUDI A6 Sedan (4B2, C5). Efter påførsel af sprayen, vent nogle få minutter.



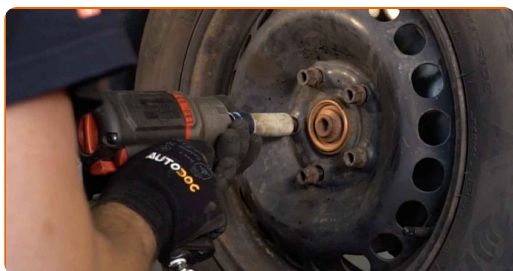
**17** Installer hjulet.



Udskiftning: stabilisatorstang – AUDI A6 Sedan (4B2, C5). AUTODOC eksperter anbefaler:

- For at undgå skader, hold hjulet oppe når befæstigelsesboltene skrues ind.

**18** Skru hjulboltene til. Brug hjul slagnøgle #17.



**19** Sænk bilen og stram hjulboltene på kryds med. Brug en momentnøgle. Stram den til 120 Nm moment.



20

Fjern donkraft og klodser.



**GODT KLARET!** 

**SE FLERE VEJLEDNINGER**

## AUTODOC – BILDELE I TOPKVALITET TIL GODE PRISER ONLINE

**AUTODOC MOBILE APP: GRIB GODE TILBUD, MENS DU HANDLER BEKVEMT**



**+ AUTODOC**

GET IT ON  **Google Play**

 **Download on the App Store**

**Download**

**ET STORT UDVALG AF RESERVEDELE TIL DIN BIL**

**STABILISATORSTANG: ET BREDT UDVALG**

### **ANSVARFRASKRIVELSE:**

Dokumentet indeholder kun generelle anbefalinger, som kan være brugbare, når du udfører reparations- eller udskiftningsarbejde. AUTODOC er ikke ansvarlig for tab, skader, skader på ejendom, som erhverves under reparations- eller udskiftningsprocessen, på grund af forkert brug eller fejlfortolkning af den angivne information.

AUTODOC er ikke ansvarlig for mulige fejl og usikkerheder i denne guide. Den angivne information er til informative formål og kan ikke erstatte rådgivning fra specialister.

AUTODOC er ikke ansvarlig for forkert eller farlig brug af udstyr, værktøj og bildele. AUTODOC anbefaler på det kraftigste, at man udviser forsigtighed og tjekker sikkerhedsreglerne, når man udfører reparationer eller reparationsarbejde. Husk: brug af bildele af lav kvalitet garanterer dig ikke den nødvendige vejsikkerhed.

© Copyright 2023 – Alt indhold på denne hjemmeside, i særdeleshed tekster, fotografier og grafik er beskyttet af lov om ophavsbeskyttelse. Alle rettigheder, inklusive kopiering, oplysninger fra 3. part, redigering og oversættelse, ejes af AUTODOC SE.