



Udskift støddæmper bag
- **AUDI A6 Sedan (4B2,
C5)** | Brugermanvisning

TILSVARENDE VIDEOUNDERVISNING



Denne video viser udskiftningsproceduren af en tilsvarende bildel på et andet køretøj

Vigtigt!

Denne udskiftningsprocedure kan bruges til:

AUDI A6 Sedan (4B2, C5) 1.8 T, AUDI A6 Sedan (4B2, C5) 2.4, AUDI A6 Sedan (4B2, C5) 1.9 TDI, AUDI A6 Sedan (4B2, C5) 2.5 TDI, AUDI A6 Sedan (4B2, C5) 2.8, AUDI A6 Sedan (4B2, C5) 1.8, AUDI A6 Sedan (4B2, C5) 2.7 T, AUDI A6 Sedan (4B2, C5) 2.0, AUDI A6 Sedan (4B2, C5) 3.0

Trinene kan variere lettere afhængig af bilens udformning.

Denne undervisning er tilblevet baseret på udskiftningsproceduren for en tilsvarende bildel på: AUDI A6 Avant (4B5, C5) 2.4

UDSKIFTNING: STØDDÆMPER – AUDI A6 SEDAN (4B2, C5). VÆRKTØJER DU KUNNE FÅ BRUG FOR:



- Stålbørste
- WD-40 spray
- Bremserens
- Kobber fedt
- Skraldehåndtag
- Kombinationsnøgle №16
- Kombinationsnøgle №17
- Skruenøgle nr.13
- Skruenøgle nr.16
- Skruenøgle nr.17
- Torx bits T25
- Støddæmper modhold topnøgle nr. DD6
- Hjul slag topnøgle №17
- Skraldenøgle
- Skruestik
- Hydraulisk gearkasse donkraft
- Hjulstøtte

Køb værktøj

Udskiftning: støddæmper – AUDI A6 Sedan (4B2, C5). AUTODOC anbefaler:

- Begge støddæmpere på bagerste ophæng bør udskiftes samtidig.
- Udskiftningsproceduren er identisk for venstre og højre støddæmper af det bagerste ophæng.
- Venligst bemærk: alt arbejde der udføres på bilen – AUDI A6 Sedan (4B2, C5) – skal foretages når motoren er slukket.

UDFØR UDSKIFTNING I FØLGENDE RÆKKEFØLGE:

1 Sikre hjulene med klodser.

2 Løsn hjulboltene. Brug hjul slagnøgle #17.



3 Hæv bilen i bag og sikre den på støtter.

4 Løsen hjulboltene.

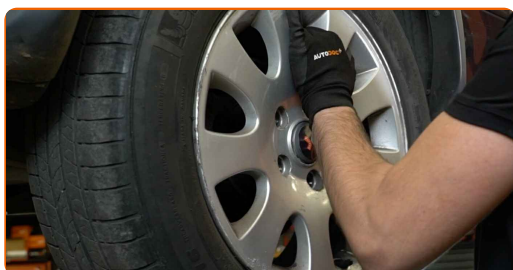


AUTODOC anbefaler:

- Advarsel! For at undgå skade, hold på hjulet mens befæstigelses boltene løsnes.
AUDI A6 Sedan (4B2, C5)

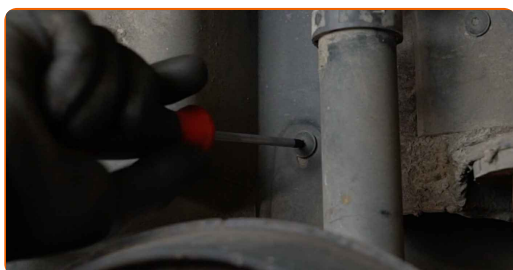
5

Fjern hjulet.



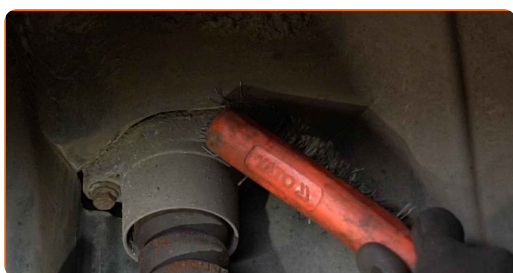
6

Løsen og fjern hjulinderskærm fastgørelserne. Brug Torx T25.



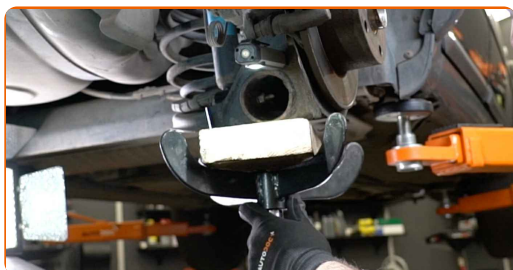
7

Rengør støddæmper fastgørelserne. Brug en stålbørste. Brug WD-40 spray.



8

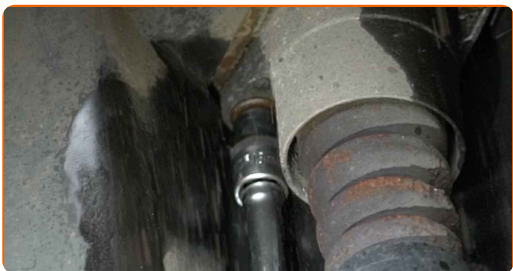
Understøt bagbro. Brug en hydraulisk løfteenhed.



9 Skru de nedre skruer af støddæmperen. Brug en kombinøgle N° 16. Brug en topnøgle N°16. Brug en skraldenøgle.



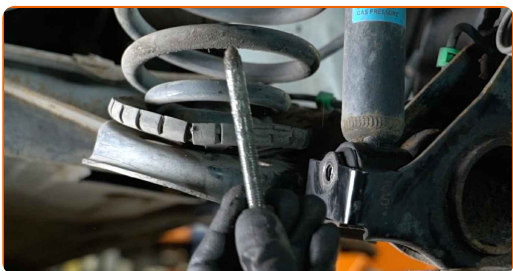
10 Skru den øvre fastgørelse af støddæmperen. Brug en topnøgle N°13. Brug en skraldenøgle.



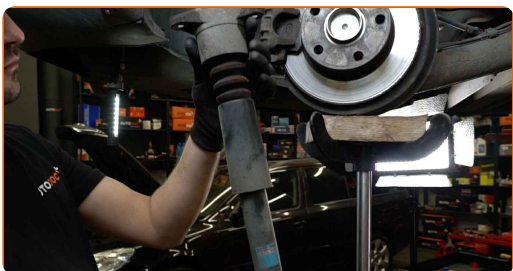
AUTODOC anbefaler:

- Vigtigt! Hold på støddæmperen mens befæstigelses boltene løsnes. AUDI A6 Sedan (4B2, C5)

11 Fjern befæstigelsesbolten.



12 Fjern støddæmperen.



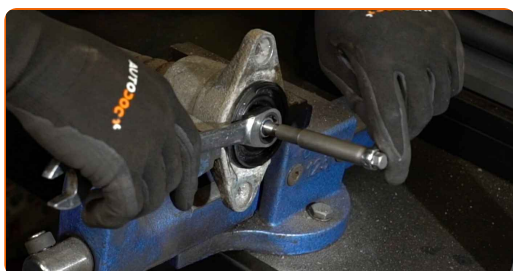
13 Isæt støddæmper i en fjederklemme.



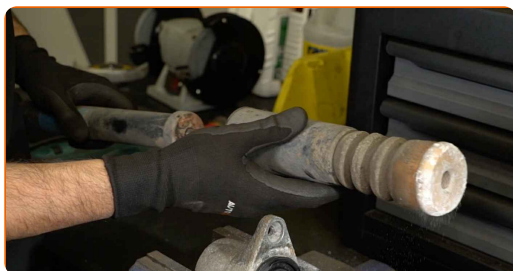
14 Rengør støddæmperstangens fastgørelse. Brug en stålbørste. Brug WD-40 spray.



15 Fjern skruerne til støddæmpers stempelstang. Brug en støddæmper modhold topnøgle DDN⁶. Brug en topnøgle N^o17. Brug en skraldenøgle.



16 Fjern støddæmperbeslaget, sko og stopperen.



AUTODOC anbefaler:

- Udskiftning: støddæmper – AUDI A6 Sedan (4B2, C5). Omhyggelig efterse ophæng, gummi manchete og stødstoppet for støddæmperen. Udskift om nødvendigt.
- Før du monterer en ny støddæmper, skal du pumpe den 3-5 gange manuelt.

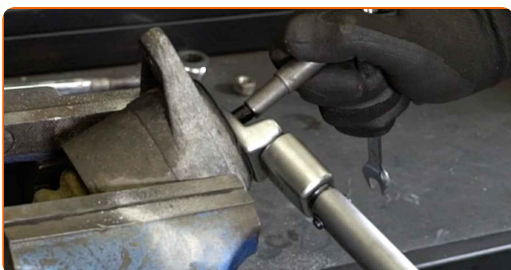
17

Monter beslaget, sko og stopperen på den nye støddæmper.



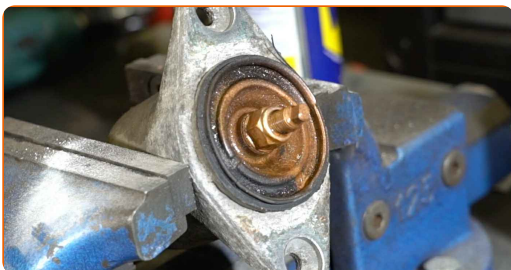
18

Stram tårnmøtrikken på støddæmperen. Brug en støddæmper modhold topnøgle DDN^o6. Brug en kombinøgle N^o 17. Brug en momentnøgle. Stram den til 25 Nm moment.

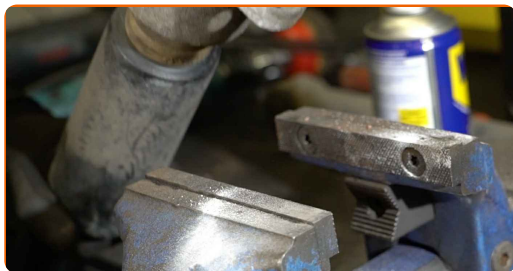


19

Behandel støddæmper stangens befæstigelse. Brug kobberfedt.



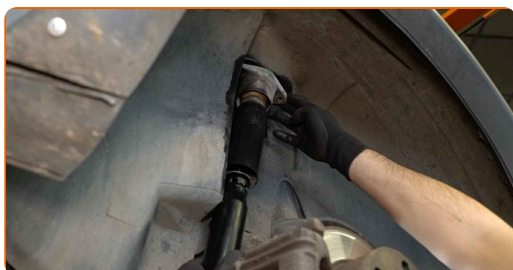
20 Frigør fjederklemmen og tag støddæmperen ud.



21 Rengør støddæmperens beslag sæde. Brug en stålbørste. Brug WD-40 spray.



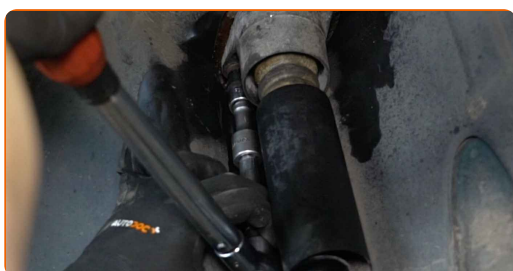
22 Placer støddæmperen i hjulkassen og sæt den fast.



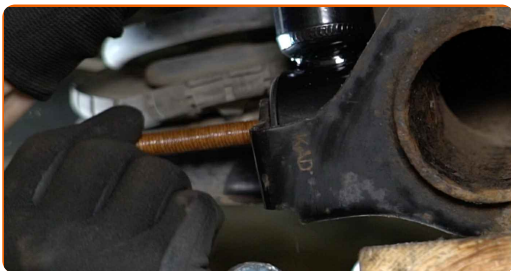
AUTODOC anbefaler:

- AUDI A6 Sedan (4B2, C5) – For at undgå skade, hold på støddæmperen mens befæstigelses boltene strammes.

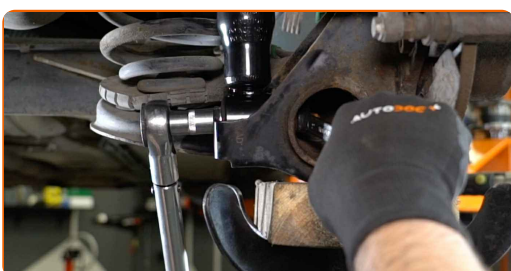
23 Stram det øvre beslag på støddæmperen. Brug en topnøgle N°13. Brug en momentnøgle. Stram den til 42 Nm moment.



24 Installer fasgørelsesbolt.



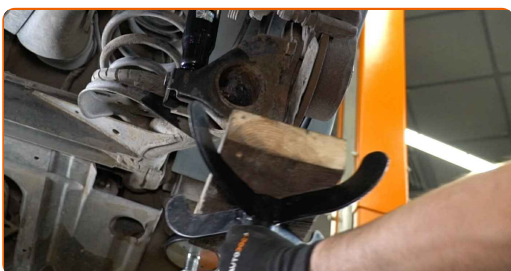
25 Stram den nedre fastgørelse på støddæmperen. Brug en kombinøgle N° 16. Brug en topnøgle N°16. Brug en momentnøgle. Stram den til 50 Nm moment.+90°



AUTODOC anbefaler:

- **Vigtigt! Sørg for at bruge nye skruer.**

26 Fjern understøtningen under bagaksel.

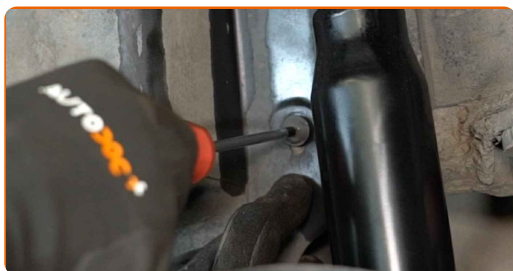


AUTODOC anbefaler:

- **Udskiftning: støddæmper – AUDI A6 Sedan (4B2, C5). Sænk gearkasse donkraften glat, uden ryk, for at undgå skade på komponenter og mekaniske dele.**

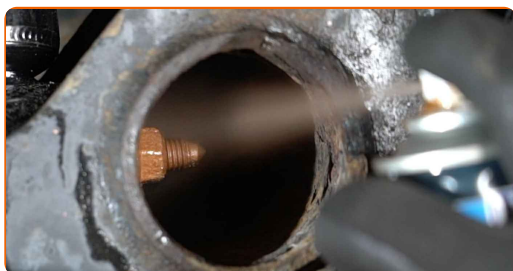
27

Påsat og stram hjul inderskærmens befæstigelse. Brug Torx T25.



28

Behandel støddæmper befæstelserne. Brug kobberfedt.



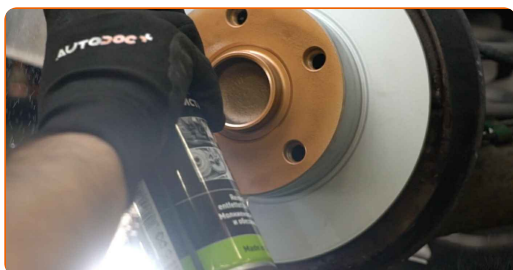
29

Behandle overfladen hvor bremseskiven har kontaktflade til hjulnavet. Brug kobberfedt.



30

Rengør bremseskivens overflade. Brug bremsrens.



AUTODOC anbefaler:

- Udskiftning: støddæmper – AUDI A6 Sedan (4B2, C5). Efter påførsel af sprayen, vent nogle få minutter.

31

Installer hjulet.



AUTODOC anbefaler:

- Vigtigt! Hold på hjulet mens befæstigelses boltene strammes. AUDI A6 Sedan (4B2, C5)

32

Skru hjulboltene til. Brug hjul slagnøgle #17.



33

Sænk bilen og stram hjulboltene på kryds med. Brug hjul slagnøgle #17. Brug en momentnøgle. Stram den til 120 Nm moment.



34

Fjern donkraft og klodser.



GODT KLARET! 

SE FLERE VEJLEDNINGER

AUTODOC – BILDELE I TOPKVALITET TIL GODE PRISER ONLINE

AUTODOC MOBILE APP: GRIB GODE TILBUD, MENS DU HANDLER BEKVEMT



AUTODOC

GET IT ON  **Google Play**

Download on the  **App Store**

Download

ET STORT UDVALG AF RESERVEDELE TIL DIN BIL

STØDDÆMPER: ET BREDT UDVALG

ANSVARFRASKRIVELSE:

Dokumentet indeholder kun generelle anbefalinger, som kan være brugbare, når du udfører reparations- eller udskiftningsarbejde. AUTODOC er ikke ansvarlig for tab, skader, skader på ejendom, som erhverves under reparations- eller udskiftningsprocessen, på grund af forkert brug eller fejlfortolkning af den angivne information.

AUTODOC er ikke ansvarlig for mulige fejl og usikkerheder i denne guide. Den angivne information er til informative formål og kan ikke erstatte rådgivning fra specialister.

AUTODOC er ikke ansvarlig for forkert eller farlig brug af udstyr, værktøj og bildele. AUTODOC anbefaler på det kraftigste, at man udviser forsigtighed og tjekker sikkerhedsreglerne, når man udfører reparationer eller reparationsarbejde. Husk: brug af bildele af lav kvalitet garanterer dig ikke den nødvendige vejsikkerhed.

© Copyright 2022 – Alt indhold på denne hjemmeside, i særdeleshed tekster, fotografier og grafik er beskyttet af lov om ophavsbeskyttelse. Alle rettigheder, inklusive kopiering, oplysninger fra 3. part, redigering og oversættelse, ejes af AUTODOC GmbH.