



Udskift bremseklodser  
bag - **AUDI A8 (4E2, 4E8)**  
| Brugermanvisning

## TILSVARENDE VIDEOUNDERVISNING



Denne video viser udskiftningsproceduren af en tilsvarende bildel på et andet køretøj

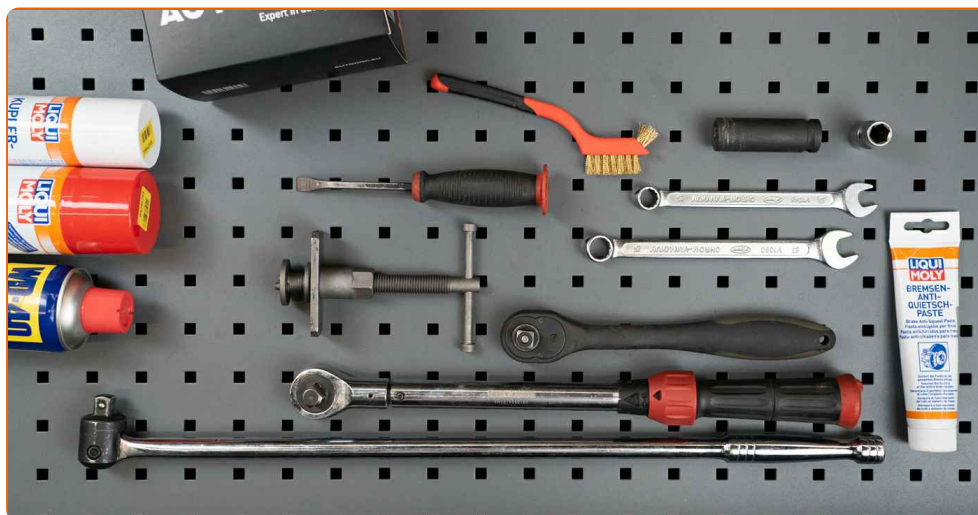
### **Vigtigt!**

Denne udskiftningsprocedure kan bruges til:  
AUDI A8 (4E2, 4E8) 2.8 FSI

Trinene kan variere lettere afhængig af bilens udformning.

Denne undervisning er tilblevet baseret på udskiftningsproceduren for en tilsvarende bildel på: AUDI A6 Sedan (4F2, C6) 2.0 TDI

**UDSKIFTNING: BREMSEKLODSE – AUDI A8 (4E2, 4E8).  
LISTE OVER DE VÆRKTØJER DU FÅR BRUG FOR:**



- Stålbørste
- WD-40 spray
- Bremserens
- Anti-hvin smøremiddel
- Kobber fedt
- Kombinationsnøgle N°15
- Skruenøgle nr.13
- Bremsestempelværktøj
- Hjul slag topnøgle N°17
- Skraldenøgle
- Skraldehåndtag
- Koben
- Hjulstøtte

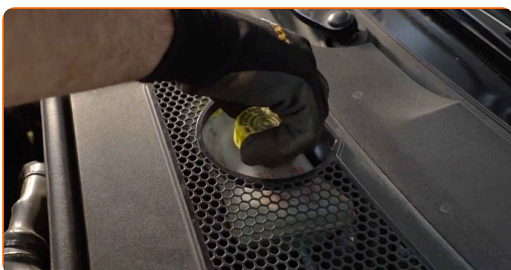
**Køb værktøj**

Udskiftning: bremseklodser – AUDI A8 (4E2, 4E8). Råd fra AUTODOC:

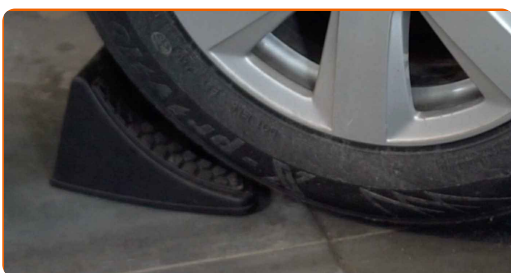
- Udfør udskiftningen af bremseklodser i hele sæt på hver aksel. Dette giver en effektiv bremsning.
- Udskiftningsproceduren er identisk for alle bremseklodser på samme aksel.
- Alt arbejde bør udføres når motoren er slukket.

**UDSKIFTNING: BREMSEKLODSE – AUDI A8 (4E2, 4E8). FORETAG FØLGENDE TRIN:**

**1** Åbn motorhjælmen. Løsen bremsebeholderens dæksel.



**2** Sikre hjulene med klodser.

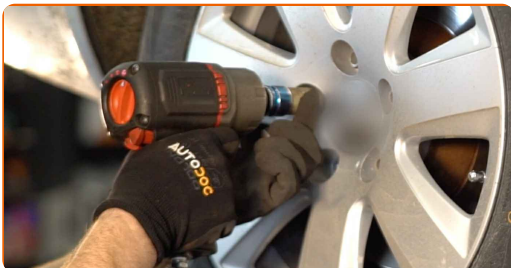


**3** Løsn hjulboltene. Brug hjul slagnøgle #17.



4 Hæv bilen i bag og sikre den på støtter.

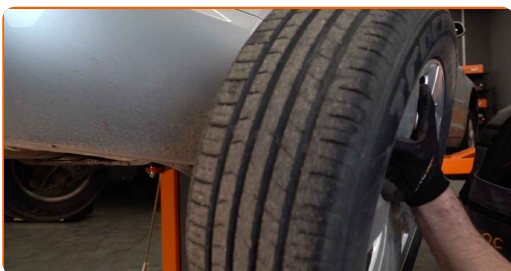
5 Løsen hjulboltene.



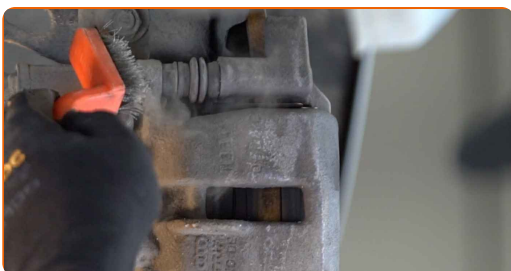
**Udskiftning: bremseklodser – AUDI A8 (4E2, 4E8). Råd:**

- For at undgå skader, så støt på øverste del af hjulet når boltene løsnes.

6 Rengør bremsekaliberens fastgørelser. Brug en stålbørste. Brug WD-40 spray.

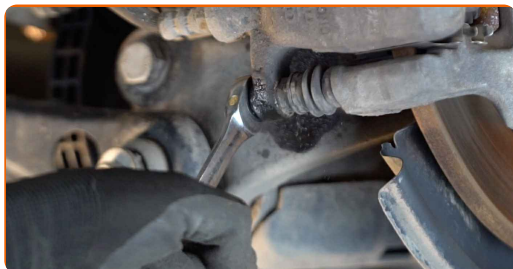


7 Skru kaliberens skruer af. Brug en kombinøgle N° 15. Brug en topnøgle N°13. Brug en skraldenøgle.



8

Fjern bremsekaliberen. Brug et koben.

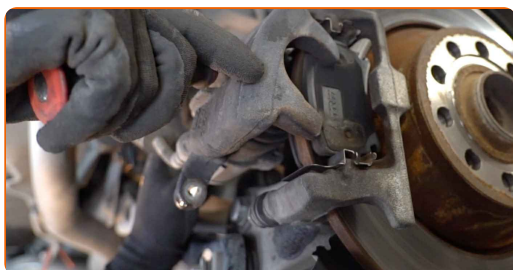


### Udskiftning: bremseklodser – AUDI A8 (4E2, 4E8). AUTODOC anbefaler:

- Bind kaliberen til affjedringen eller til karosseriet med en snor, uden at koble den fra bremseslangen, for at forhindre at systemet mister tryk.
- Du skal sikre dig at bremsekaliberen ikke hænger på bremseslangen.
- Tryk ikke på bremsepedalen, når bremsekaliberen er taget af. Stemplet vil ellers falde ud fra bremsecylinderen, og der kan ske væskelækage samt trykfald i systemet.
- Kontroller bremsekaliber befæstigelse, bremsekaliber styrestifter og gummi hætter. Rengør dem. Udskift, om nødvendig.

9

Fjern bremseklodserne. Brug et koben.

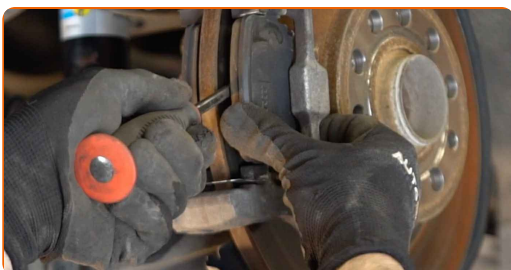


Udskiftning: bremseklodser – AUDI A8 (4E2, 4E8). AUTODOC eksperter anbefaler:

- Mål bremseklodserens tykkelse. Når den når dens slidgrænse, skal den udskiftes.

10

Rens bremsekaliberens beslag for skidt og støv. Brug en stålbørste. Brug bremserens.

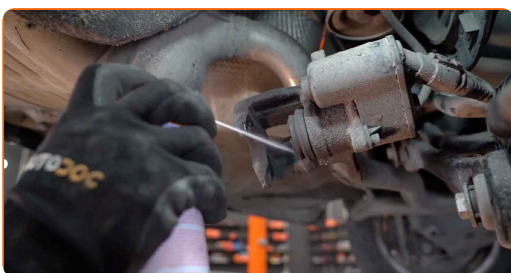


AUTODOC anbefaler:

- Udskiftning: bremseklodser – AUDI A8 (4E2, 4E8). Efter påførsel af sprayen, vent nogle få minutter.

11

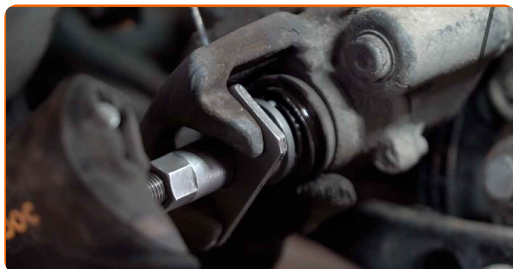
Behandel bremsekaliber cylinder. Brug bremserens.



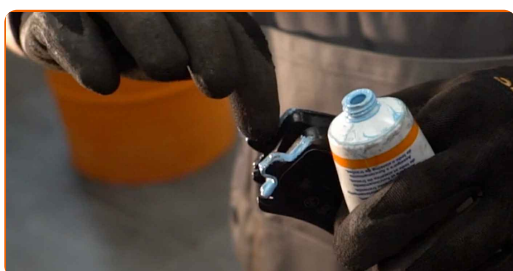
Udskiftning: bremseklodser – AUDI A8 (4E2, 4E8). Råd:

- Efter påførsel af spray, vent få minutter.

**12** Tryk bremsekaliberens stempel ind. Brug bremsestempelværktøj.



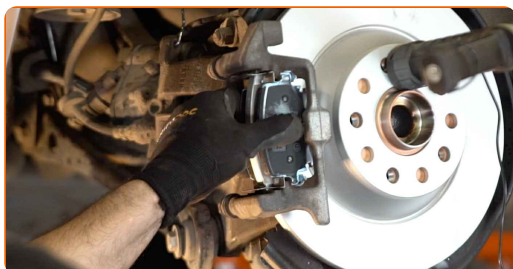
**13** Behandel bremseklodserne på kontakfladerne hvor de kommer i kontakt med bremsekaliber åget. Brug anti-hvin smøremiddel.



**Udskiftning: bremseklodser – AUDI A8 (4E2, 4E8). Råd fra AUTODOC eksperter:**

- Du skal sikre dig at skivens overflade er ren, før du installerer klodserne.

**14** Installer de nye bremseklodser.



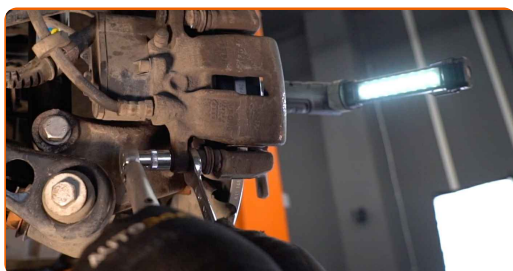
**AUTODOC anbefaler:**

- Du skal sikre at klodserne er installeret sådan at belægningen vender ind mod skiven.



15

Monter bremsekaliberen og sæt den fast. Brug en kombinøgle N° 15. Brug en topnøgle N°13. Brug en momentnøgle. Stram den til 35 Nm moment.



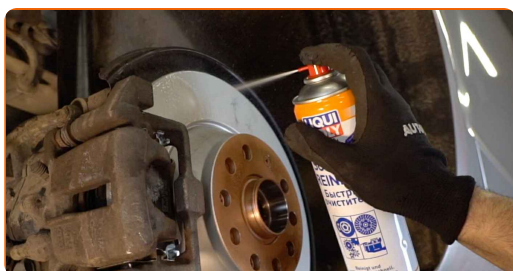
16

Behandle overfladen hvor bremseklodsen har kontaktflade til hjulnavet. Brug kobberfedt.



17

Rengør bremseklodsens overflade. Brug bremserens.



Udskiftning: bremseklodser – AUDI A8 (4E2, 4E8). AUTODOC anbefaler:

- Efter påførsel af spray, vent få minutter.

18

Installer hjulet.

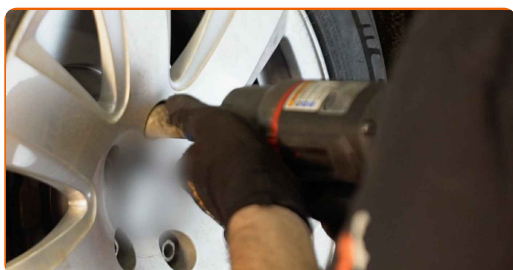


**AUTODOC anbefaler:**

- **Vigtigt!** Hold på hjulet mens befæstigelses boltene strammes. AUDI A8 (4E2, 4E8)

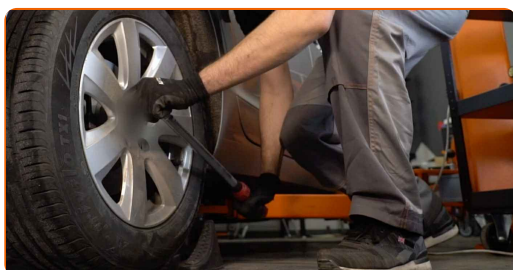
**19**

Skru hjulboltene til. Brug hjul slagnøgle #17.



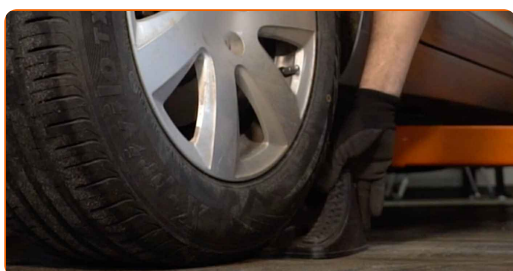
**20**

Sænk bilen og stram hjulboltene på kryds med. Brug en momentnøgle. Stram den til 120 Nm moment.



**21**

Fjern donkraft og klodser.



**Udskiftning: bremseklodser – AUDI A8 (4E2, 4E8). Råd fra AUTODOC eksperter:**

- Tjek niveauet af bremsevæske i ekspansionstanken og genopfyld hvis det er nødvendigt.

22

Stram bremsevæske beholderens dæksel til.



**AUTODOC anbefaler:**

- AUDI A8 (4E2, 4E8) – Uden at starte motoren, trød på bremsepedalen adskillige gange indtil den føles stram.

23

Luk motorhjelmen.

**Udskiftning: bremseklodser – AUDI A8 (4E2, 4E8). AUTODOC eksperter anbefaler:**

- Brems blødt ned i de første 150-200 km efter udskiftning af bremseklodser. Undgå unødvendig og kraftig opbremsning.

**GODT KLARET!** 

**SE FLERE VEJLEDNINGER**

## AUTODOC – BILDELE I TOPKVALITET TIL GODE PRISER ONLINE

**AUTODOC MOBILE APP: GRIB GODE TILBUD, MENS DU HANDLER BEKVEMT**



**+ AUTODOC**

GET IT ON  
**Google Play**

Download on the  
**App Store**

**Download**

**ET STORT UDVALG AF RESERVEDELE TIL DIN BIL**

**BREMSEKLODSE: ET BREDT UDVALG**

### **ANSVARFRASKRIVELSE:**

Dokumentet indeholder kun generelle anbefalinger, som kan være brugbare, når du udfører reparations- eller udskiftningsarbejde. AUTODOC er ikke ansvarlig for tab, skader, skader på ejendom, som erhverves under reparations- eller udskiftningsprocessen, på grund af forkert brug eller fejlfortolkning af den angivne information.

AUTODOC er ikke ansvarlig for mulige fejl og usikkerheder i denne guide. Den angivne information er til informative formål og kan ikke erstatte rådgivning fra specialister.

AUTODOC er ikke ansvarlig for forkert eller farlig brug af udstyr, værktøj og bildele. AUTODOC anbefaler på det kraftigste, at man udviser forsigtighed og tjekker sikkerhedsreglerne, når man udfører reparationer eller reparationsarbejde. Husk: brug af bildele af lav kvalitet garanterer dig ikke den nødvendige vejsikkerhed.

© Copyright 2023 – Alt indhold på denne hjemmeside, i særdeleshed tekster, fotografier og grafik er beskyttet af lov om ophavsbeskyttelse. Alle rettigheder, inklusive kopiering, oplysninger fra 3. part, redigering og oversættelse, ejes af AUTODOC GmbH.