



Udskift styrekugle - **AUDI**  
**A8 (4E2, 4E8) |**  
Brugeraanvisning

## TILSVARENDE VIDEOUNDERVISNING



Denne video viser udskiftningsproceduren af en tilsvarende bildel på et andet køretøj

### **Vigtigt!**

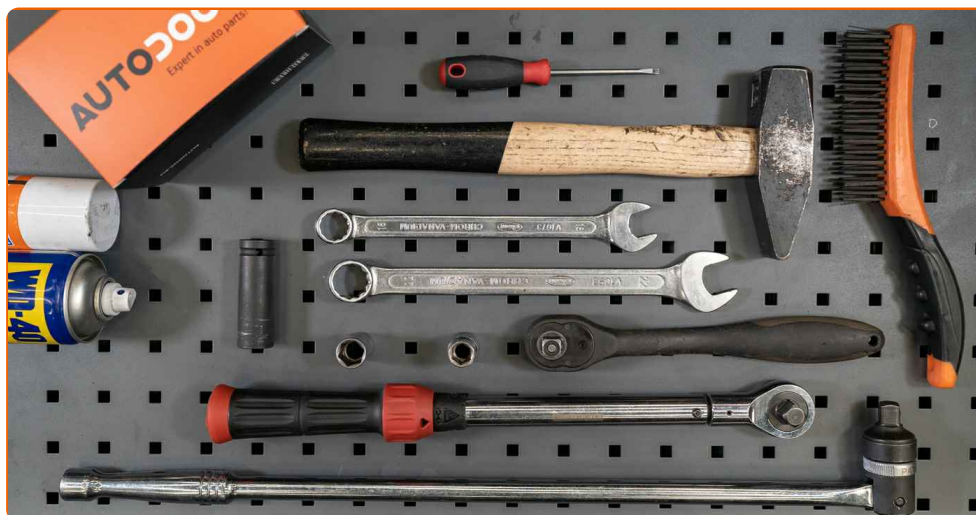
Denne udskiftningsprocedure kan bruges til:

AUDI A8 (4E2, 4E8) 3.2 FSI quattro, AUDI A8 (4E2, 4E8) 3.0, AUDI A8 (4E2, 4E8) 3.0 TDI quattro, AUDI A8 (4E2, 4E8) 4.2 TDI quattro

Trinene kan variere lettere afhængig af bilens udformning.

Denne undervisning er tilblevet baseret på udskiftningsproceduren for en tilsvarende bildel på: AUDI A4 Sedan (8E2, B6) 1.8 T quattro

UDSKIFTNING: STYREKUGLE – AUDI A8 (4E2, 4E8).  
VÆRKTØJER DU KUNNE FÅ BRUG FOR:



- Stålbørste
- WD-40 spray
- Bremserens
- Kobber fedt
- Kombinationsnøgle №19
- Kombinationsnøgle №22
- Skruenøgle nr.13
- Skruenøgle nr.16
- Hjul slag topnøgle №17
- Skraldenøgle
- Skraldehåndtag
- Vernier kaliber
- Fladmejsel
- Hammer
- Hjulstøtte

**Køb værktøj**

Udskiftning: styrekugle – AUDI A8 (4E2, 4E8). AUTODOC anbefaler:

- Udskift forbindelsesstænger parvis.
- Udskiftningsproceduren er identisk for den højre og venstre forbindelsesstang.
- Venligst bemærk: alt arbejde der udføres på bilen – AUDI A8 (4E2, 4E8) – skal foretages når motoren er slukket.

**UDFØR UDSKIFTNING I FØLGENDE RÆKKEFØLGE:**

1

Sikre hjulene med klodser.



2

Løsn hjulboltene. Brug hjul slagnøgle #17.

3

Hæv bilen i for og sikre den på støtter.

4

Løsen hjulboltene.



**AUTODOC anbefaler:**

- Advarsel! For at undgå skade, hold på hjulet mens befæstigelses boltene løsnes.  
AUDI A8 (4E2, 4E8)

5

Fjern hjulet.

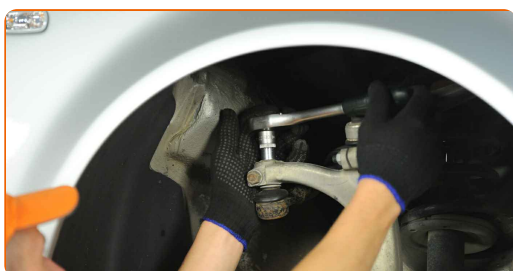


6

Rengør befæstigelsen der forbinder forbindelsesstangen og styrespindel. Brug en stålbørste. Brug WD-40 spray.

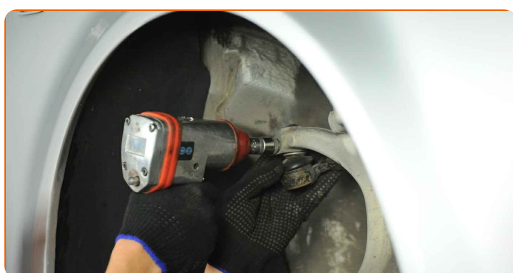
7

Løsen befæstigelsesboltene til styreledet. Brug en topnøgle N°13. Brug en skraldenøgle.



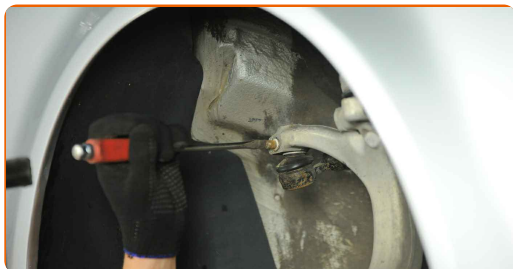
8

Skru møtrikken af der fastgør enden til styrekuglen. Brug en topnøgle N°16. Brug en skraldenøgle.



9

Fjern befæstigelsesbolten. Brug en flad metalmejsel. Brug en hammer.



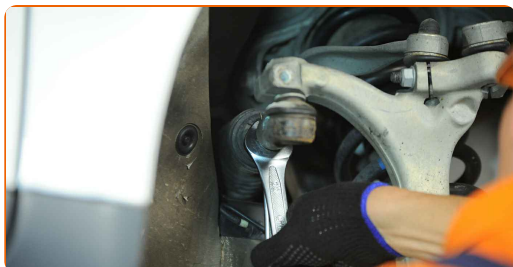
10

Når du afmonterer, skal du markere eller måle den eksakte position for kugleledet på svingstangen, eller tælle antallet af omgange du drejer, for at forhindre en efterfølgende dårlig sving. Brug en skydelære.



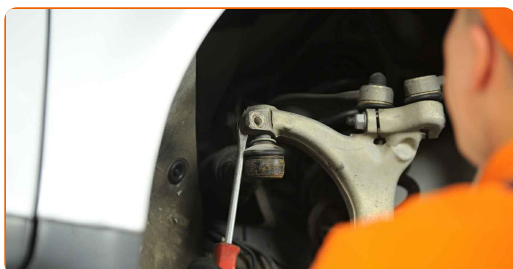
11

Løsn låsemøtrikken der fastgør svingstangens ende til svingstangen. Brug en kombinøgle № 19. Brug en kombinøgle № 22.



12

Tag svingstangens ende af styrekuglen. Brug en flad metalmejsel. Brug en hammer.



**13** Skru enden ud af sporingstangen.



**14** Rengør montagestedet til styrekuglen. Brug en stålbørste. Brug WD-40 spray.



**15** Skru en ny ende til forbindelsesstangen på.



**Udskiftning: styrekugle – AUDI A8 (4E2, 4E8). Fagfolk anbefaler:**

- Når du monterer styrekuglen skal du huske, at dreje samme antal omgange eller at efterlade samme længde gevind, som da du målte.

**16** Forbind forbindelsesstangen til styrekuglen. Brug en hammer.



**17** Installer fasgørelsesbolt. Brug en hammer.

**18** Stram befæstigelsesbolten på styreledet. Brug en topnøgle N°13. Brug en momentnøgle. Stram den til 7 Nm moment.



**19** Stram møtrikken der forbinder forbindelsesstangen og styrespindlen. Brug en topnøgle N°16. Brug en momentnøgle. Stram den til 45 Nm moment.



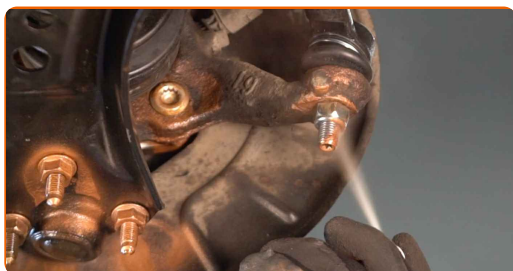
**20** Stram endens låsemøtrik med. Brug en kombinøgle N° 19. Brug en kombinøgle N° 22. Brug en momentnøgle. Stram den til 40 Nm moment.





21

Behandel befæstigelsen der forbinder forbindelsesstangen og styrespindlen. Brug kobberfedt.



22

Behandle overfladen hvor bremseskiven har kontaktflade til hjulnavet. Brug kobberfedt.



23

Rengør bremseskivens overflade. Brug bremsrens.



### AUTODOC anbefaler:

- Udskiftning: styrekugle – AUDI A8 (4E2, 4E8). Efter påførsel af sprayen, vent nogle få minutter.

24

Installer hjulet.



**AUTODOC anbefaler:**

- Advarsel! For at undgå skade, hold på hjulet mens befæstigelses boltene strammes på bilen. AUDI A8 (4E2, 4E8)

**25**

Skru hjulboltene til. Brug hjul slagnøgle #17.



**26**

Sænk bilen og stram hjulboltene på kryds med. Brug hjul slagnøgle #17. Brug en momentnøgle. Stram den til 120 Nm moment.



**Udskiftning: styrekugle – AUDI A8 (4E2, 4E8). AUTODOC anbefaler:**

- Tjek og juster sporingen, hvis det er nødvendigt.

27

Fjern donkraft og klodser.

**GODT KLARET!** 

**SE FLERE VEJLEDNINGER**

## AUTODOC – BILDELE I TOPKVALITET TIL GODE PRISER ONLINE

**AUTODOC MOBILE APP: GRIB GODE TILBUD, MENS DU HANDLER BEKVEMT**



**+ AUTODOC**

GET IT ON  
**Google Play**

Download on the  
**App Store**

**Download**

**ET STORT UDVALG AF RESERVEDELE TIL DIN BIL**

**STYREKUGLE: ET BREDT UDVALG**

### **(i) ANSVARFRASKRIVELSE:**

Dokumentet indeholder kun generelle anbefalinger, som kan være brugbare, når du udfører reparations- eller udskiftningsarbejde. AUTODOC er ikke ansvarlig for tab, skader, skader på ejendom, som erhverves under reparations- eller udskiftningsprocessen, på grund af forkert brug eller fejlfortolkning af den angivne information.

AUTODOC er ikke ansvarlig for mulige fejl og usikkerheder i denne guide. Den angivne information er til informative formål og kan ikke erstatte rådgivning fra specialister.

AUTODOC er ikke ansvarlig for forkert eller farlig brug af udstyr, værktøj og bildele. AUTODOC anbefaler på det kraftigste, at man udviser forsigtighed og tjekker sikkerhedsreglerne, når man udfører reparationer eller reparationsarbejde. Husk: brug af bildele af lav kvalitet garanterer dig ikke den nødvendige vejsikkerhed.

© Copyright 2023 – Alt indhold på denne hjemmeside, i særdeleshed tekster, fotografier og grafik er beskyttet af lov om ophavsbeskyttelse. Alle rettigheder, inklusive kopiering, oplysninger fra 3. part, redigering og oversættelse, ejes af AUTODOC SE.