



Udskift stabilisatorstang
bag - **AUDI COUPE (89,
8B)** | Brugermanvisning

TILSVARENDE VIDEOUNDERVISNING



Denne video viser udskiftningsproceduren af en tilsvarende bildel på et andet køretøj

Vigtigt!

Denne udskiftningsprocedure kan bruges til:

AUDI COUPE (89, 8B) 2.3, AUDI COUPE (89, 8B) 2.0, AUDI COUPE (89, 8B) 2.0 16 V, AUDI COUPE (89, 8B) 2.3 20V, AUDI COUPE (89, 8B) 2.6, AUDI COUPE (89, 8B) 2.8, AUDI COUPE (89, 8B) 2.3 quattro, AUDI COUPE (89, 8B) 2.3 20V quattro, AUDI COUPE (89, 8B) S2 quattro, AUDI COUPE (89, 8B) 2.6 quattro, AUDI COUPE (89, 8B) 2.8 quattro, AUDI COUPE (89, 8B) 1.8, AUDI COUPE (89, 8B) 2.2 quattro, AUDI COUPE (89, 8B) 2.0 20 V quattro, AUDI COUPE (89, 8B) 2.0 20 V, (+ 1)

Trinene kan variere lettere afhængig af bilens udformning.

Denne undervisning er tilblevet baseret på udskiftningsproceduren for en tilsvarende bildel på: AUDI A4 Avant (8D5, B5) 1.8 T

UDSKIFTNING: STABILISATORSTANG – AUDI COUPE
(89, 8B). LISTE OVER DE VÆRKTØJER DU FÅR BRUG
FOR:



- Stålbørste
- WD-40 spray
- Bremsereens
- Kobber fedt
- Kombinationsnøgle №17
- Skruenøgle nr.15
- HEX bit nr. H5
- Hjul slag topnøgle №17
- Skraldenøgle
- Skraldehåndtag
- Hjulstøtte

Køb værktøj

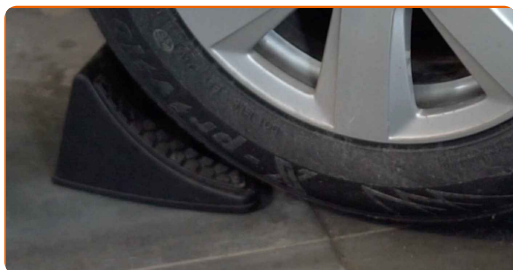
Udskiftning: stabilisatorstang – AUDI COUPE (89, 8B). Råd fra AUTODOC eksperter:

- Udskift stabilisatorforbindelser på AUDI COUPE (89, 8B) i par.
- Udskiftnings proceduren er identisk for begge krængningsstabilisatorerne på den samme aksel.
- Alt arbejde bør udføres når motoren er slukket.

UDSKIFTNING: STABILISATORSTANG – AUDI COUPE (89, 8B). BRUG FØLGENDE PROCEDURE:

1

Sikre hjulene med klodser.



2

Løsn hjulboltene. Brug hjul slagnøgle #17.



3

Hæv bilen i bag og sikre den på støtter.

4

Løsen hjulboltene.



AUTODOC anbefaler:

- Vigtigt! Hold på hjulet mens befæstigelses boltene løsnes. AUDI COUPE (89, 8B)

5

Fjern hjulet.

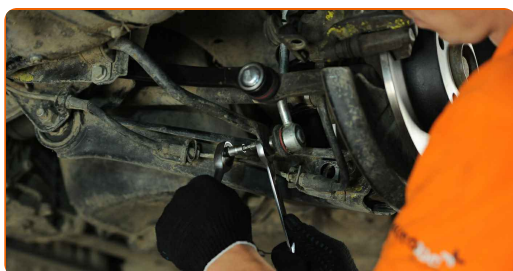


6

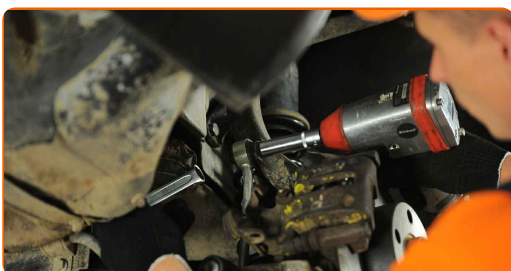
Rens krængningsstabilisatorens befæstigelse. Brug en stålbørste. Brug WD-40 spray.

7

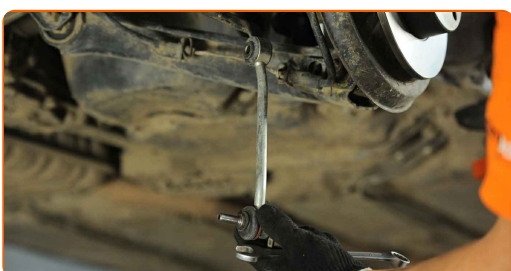
Løsen befæstigelsen der forbinder forbindelsesstangen med krængningsstabilisatoren. Brug en kombinøgle N° 17. Brug HEX nr. H5. Brug en skraldenøgle.



- 8** Skru stabilisatorforbindelsens øvre fastgørelseselement af. Brug en kombinøgle N° 17. Brug en topnøgle N°15. Brug en skraldenøgle.



- 9** Fjern stabilisator stangen.

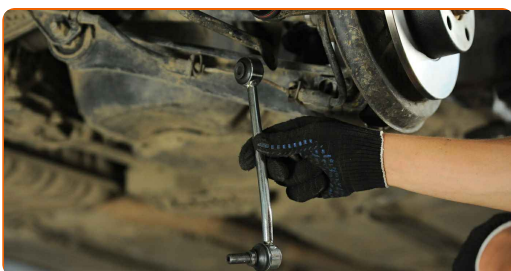


Udskiftning: stabilisatorstang – AUDI COUPE (89, 8B). Råd:

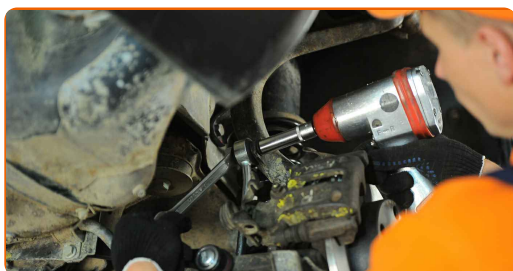
- Undersøg stabilisatorbøsninger. Udskift dem om nødvendigt.

- 10** Rengør montagesteder til stabilisatorstangen. Brug en stålbørste. Brug WD-40 spray.

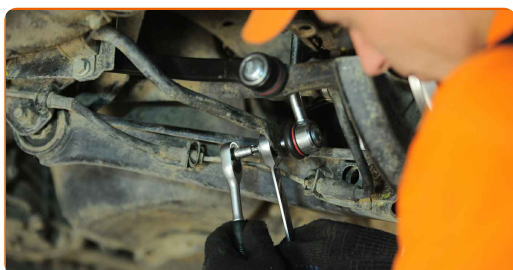
- 11** Monter en nu stang, stram skruerne.



- 12** Stram stabilisatorforbindelsen øvre fastgørelseselement. Brug en kombinøgle N° 17. Brug en topnøgle N°15. Brug en momentnøgle. Stram den til 65 Nm moment.

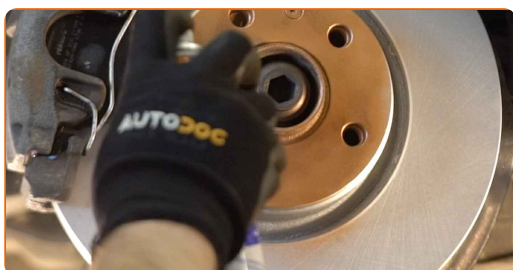


- 13** Spænd befæstigelsen til der forbinder forbindelsesstangen med krængningsstabilisatoren. Brug en kombinøgle N° 17. Brug HEX nr. H5. Brug en momentnøgle. Stram den til 60 Nm moment.



- 14** Behandle alle samlinger af krængningsstabilisatoren. Brug kobberfedt.

- 15** Behandle overfladen hvor bremseskiven har kontaktflade til hjulnavet. Brug kobberfedt.



- 16** Rengør bremseskivens overflade. Brug bremsrens.



Udskiftning: stabilisatorstang – AUDI COUPE (89, 8B). AUTODOC eksperter anbefaler:

- Efter påførsel af spray, vent få minutter.

17

Installer hjulet.



AUTODOC anbefaler:

- Advarsel! For at undgå skade, hold på hjulet mens befæstigelses boltene strammes på bilen. AUDI COUPE (89, 8B)

18

Skru hjulboltene til. Brug hjul slagnøgle #17.



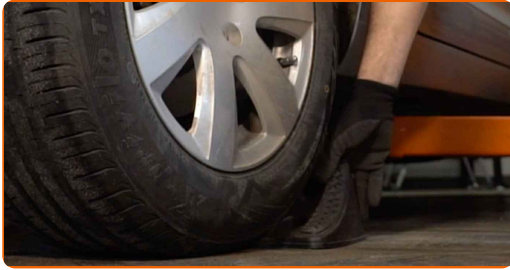
19

Sænk bilen og stram hjulboltene på kryds med. Brug hjul slagnøgle #17. Brug en momentnøgle. Stram den til 120 Nm moment.



20

Fjern donkraft og klodser.



GODT KLARET! 

SE FLERE VEJLEDNINGER

AUTODOC – BILDELE I TOPKVALITET TIL GODE PRISER ONLINE

AUTODOC MOBILE APP: GRIB GODE TILBUD, MENS DU HANDLER BEKVEMT



AUTODOC

GET IT ON  **Google Play**

 **Download on the App Store**

Download

ET STORT UDVALG AF RESERVEDELE TIL DIN BIL

STABILISATORSTANG: ET BREDT UDVALG

ANSVARFRASKRIVELSE:

Dokumentet indeholder kun generelle anbefalinger, som kan være brugbare, når du udfører reparations- eller udskiftningsarbejde. AUTODOC er ikke ansvarlig for tab, skader, skader på ejendom, som erhverves under reparations- eller udskiftningsprocessen, på grund af forkert brug eller fejlfortolkning af den angivne information.

AUTODOC er ikke ansvarlig for mulige fejl og usikkerheder i denne guide. Den angivne information er til informative formål og kan ikke erstatte rådgivning fra specialister.

AUTODOC er ikke ansvarlig for forkert eller farlig brug af udstyr, værktøj og bildele. AUTODOC anbefaler på det kraftigste, at man udviser forsigtighed og tjekker sikkerhedsreglerne, når man udfører reparationer eller reparationsarbejde. Husk: brug af bildele af lav kvalitet garanterer dig ikke den nødvendige vejsikkerhed.

© Copyright 2023 – Alt indhold på denne hjemmeside, i særdeleshed tekster, fotografier og grafik er beskyttet af lov om ophavsbeskyttelse. Alle rettigheder, inklusive kopiering, oplysninger fra 3. part, redigering og oversættelse, ejes af AUTODOC SE.