



Udskift bremseklodser
for - **AUDI Coupe B3 (89,
8B)** | Brugermanvisning

TILSVARENDE VIDEOUNDERVISNING



Denne video viser udskiftningsproceduren af en tilsvarende bildel på et andet køretøj

Vigtigt!

Denne udskiftningsprocedure kan bruges til:

AUDI Coupe B3 (89, 8B) 2.3, AUDI Coupe B3 (89, 8B) 2.0, AUDI Coupe B3 (89, 8B) 2.0 16 V, AUDI Coupe B3 (89, 8B) 2.6, AUDI Coupe B3 (89, 8B) 2.3 quattro, AUDI Coupe B3 (89, 8B) 2.6 quattro

Trinene kan variere lettere afhængig af bilens udformning.

Denne undervisning er tilblevet baseret på udskiftningsproceduren for en tilsvarende bildel på: AUDI 80 B4 Sedan (8C2) 2.0

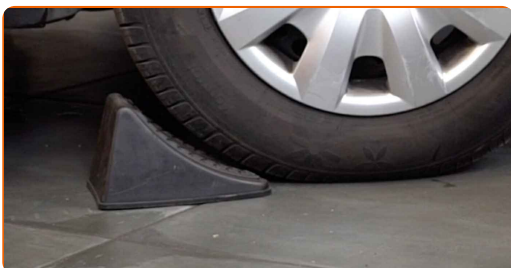
Udskiftning: bremseklodser – AUDI Coupe B3 (89, 8B). Råd fra AUTODOC eksperter:

- Udfør udskiftningen af bremseklodser i hele sæt på hver aksel. Dette giver en effektiv bremsning.
- Udskiftningsproceduren er identisk for alle bremseklodser på samme aksel.
- Alt arbejde bør udføres når motoren er slukket.

UDSKIFTNING: BREMSEKLODSE – AUDI COUPE B3 (89, 8B). BRUG FØLGENDE PROCEDURE:

1 Åbn motorhjælmen. Løsen bremsebeholderens dæksel.

2 Sikre hjulene med klodser.



3 Løsn hjulboltene. Brug hjul slagnøgle #17.



4 Hæv bilen i for og sikre den på støtter.

5

Løsen hjulboltene.



AUTODOC anbefaler:

- Vigtigt! Hold på hjulet mens befæstigelses boltene løsnes. AUDI Coupe B3 (89, 8B)

6

Fjern hjulet.

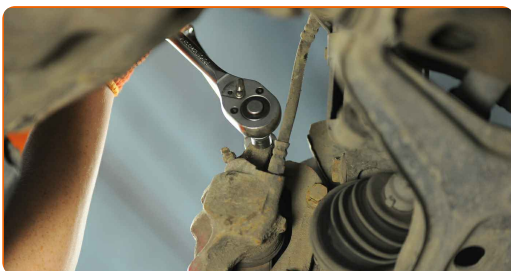


7

Rengør bremsekaliberens fastgørelser. Brug en stålbørste. Brug bremserens.

8

Skru kaliberens skruer af. Brug en kombinøgle № 15. Brug en topnøgle №13. Brug en skraldenøgle.



9

Spred bremseklodserne. Brug et koben.



10

Fjern bremsekaliberen. Brug et koben.



Udskiftning: bremseklodser – AUDI Coupe B3 (89, 8B). AUTODOC anbefaler:

- Bind kaliberen til affjedringen eller til karosseriet med en snor, uden at koble den fra bremseslangen, for at forhindre at systemet mister tryk.
- Du skal sikre dig at bremsekaliberen ikke hænger på bremseslangen.
- Tryk ikke på bremsepedalen, når bremsekaliberen er taget af. Stemplet vil ellers falde ud fra bremsecylinderen, og der kan ske væskelækage samt trykfald i systemet.
- Kontroller bremsekaliber befæstigelse, bremsekaliber styrestifter og gummi hætter. Rengør dem. Udskift, om nødvendig.

11 Fjern bremseklodserne.



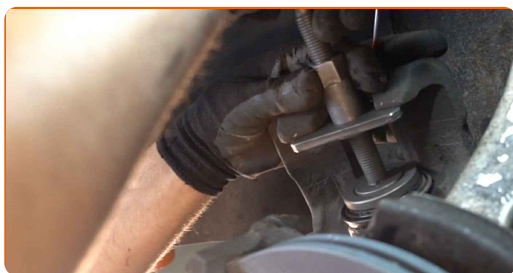
Udskiftning: bremseklodser – AUDI Coupe B3 (89, 8B). AUTODOC anbefaler:

- Mål bremseklodserens tykkelse. Når den når dens slidgrænse, skal den udskiftes.

12 Behandl bremsekaliber cylinder. Brug bremserens.



13 Tryk bremsekaliberens stempel ind. Brug bremsestempelværktøj.



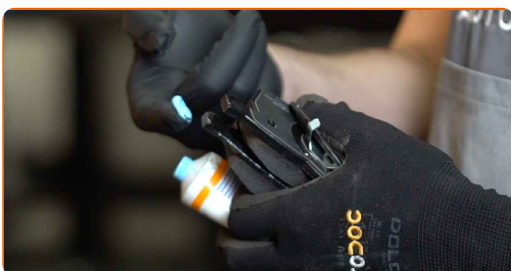
14

Rens bremsekaliberens beslag for skidt og støv. Brug en stålbørste. Brug bremserens.



15

Behandel bremseklodserne på kontakfladerne hvor de kommer i kontakt med bremsekaliber åget. Brug anti-hvin smøremiddel.

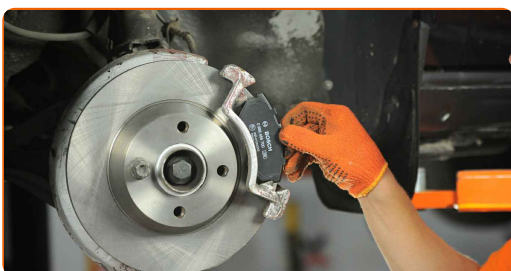


Udskiftning: bremseklodser – AUDI Coupe B3 (89, 8B). Fagfolk anbefaler:

- Du skal sikre dig at skivens overflade er ren, før du installerer klodserne.

16

Installer de nye bremseklodser.



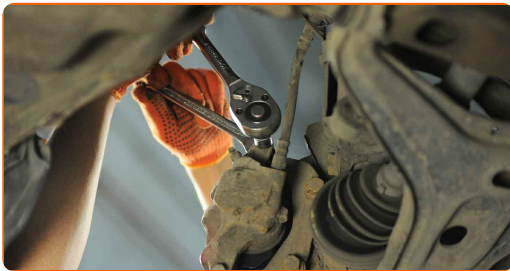
AUTODOC anbefaler:

- Du skal sikre at klodserne er installeret sådan at belægningen vender ind mod skiven.

17.1 Monter bremsekalibren og sæt den fast.



17.2 Brug en kombinøgle № 15. Brug en topnøgle №13. Brug en momentnøgle. Stram den til 35 Nm moment.



18 Behandle overfladen hvor bremseklodsen har kontaktflade til hjulnavet. Brug varmebestandig keramisk fedt.



19 Rengør bremseklodsens overflade. Brug bremserens.



AUTODOC anbefaler:

- Udskiftning: bremseklodser – AUDI Coupe B3 (89, 8B). Efter påførsel af sprayen, vent nogle få minutter.

20

Installer hjulet.



Udskiftning: bremseklodser – AUDI Coupe B3 (89, 8B). Råd fra AUTODOC:

- For at undgå skader, hold hjulet oppe når befæstigelsesboltene skrues ind.

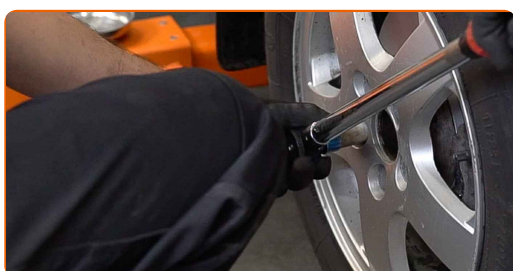
21

Skrue hjulboltene til. Brug hjul slagnøgle #17.



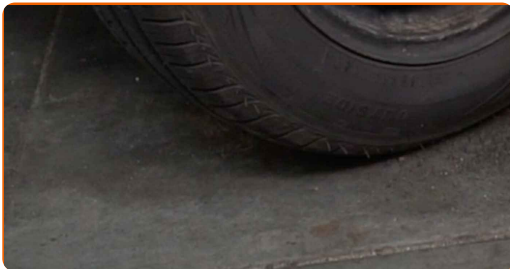
22

Sænk bilen og stram hjulboltene på kryds med. Brug hjul slagnøgle #17. Brug en momentnøgle. Stram den til 120 Nm moment.



23

Fjern donkraft og klodser.



AUTODOC anbefaler:

- **Vigtigt!** Udskiftning: bremseklodser – AUDI Coupe B3 (89, 8B). Efterse bremsevæske niveau i ekspansionsbeholderen og fyld op om nødvendig.

24

Stram bremsevæske beholderens dæksel til. Luk motorhjelman.

Udskiftning: bremseklodser – AUDI Coupe B3 (89, 8B). Fagfolk anbefaler:

- Tryk på bremsepedalen flere gange, indtil du kan mærke en betydelig modstand, uden at starte motoren.

GODT KLARET!

SE FLERE VEJLEDNINGER

AUTODOC – BILDELE I TOPKVALITET TIL GODE PRISER ONLINE

AUTODOC MOBILE APP: GRIB GODE TILBUD, MENS DU HANDLER BEKVEMT



AUTODOC+

GET IT ON
Google Play

Download on the
App Store

Download

ET STORT UDVALG AF RESERVEDELE TIL DIN BIL

BREMSEKLODSE: ET BREDT UDVALG

ⓘ ANSVARFRASKRIVELSE:

Dokumentet indeholder kun generelle anbefalinger, som kan være brugbare, når du udfører reparations- eller udskiftningsarbejde. AUTODOC er ikke ansvarlig for tab, skader, skader på ejendom, som erhverves under reparations- eller udskiftningsprocessen, på grund af forkert brug eller fejlforklaring af den angivne information.

AUTODOC er ikke ansvarlig for mulige fejl og usikkerheder i denne guide. Den angivne information er til informative formål og kan ikke erstatte rådgivning fra specialister.

AUTODOC er ikke ansvarlig for forkert eller farlig brug af udstyr, værktøj og bildele. AUTODOC anbefaler på det kraftigste, at man udviser forsigtighed og tjekker sikkerhedsreglerne, når man udfører reparationer eller reparationsarbejde. Husk: brug af bildele af lav kvalitet garanterer dig ikke den nødvendige vejsikkerhed.

© Copyright 2022 – Alt indhold på denne hjemmeside, i særdeleshed tekster, fotografier og grafik er beskyttet af lov om ophavsbeskyttelse. Alle rettigheder, inklusive kopiering, oplysninger fra 3. part, redigering og oversættelse, ejes af AUTODOC GmbH.