



Udskift ABS sensor for -
AUDI Q3 (8UB, 8UG) |
Brugermanvisning

TILSVARENDE VIDEOUNDERVISNING



Denne video viser udskiftningsproceduren af en tilsvarende bildel på et andet køretøj

Vigtigt!

Denne udskiftningsprocedure kan bruges til:

AUDI Q3 (8UB, 8UG) 2.0 TDI quattro, AUDI Q3 (8UB, 8UG) 2.0 TFSI quattro, AUDI Q3 (8UB, 8UG) 2.0 TDI, AUDI Q3 (8UB, 8UG) RS 2.5 quattro, AUDI Q3 (8UB, 8UG) 1.4 TSI, AUDI Q3 (8UB, 8UG) 2.0 TFSI, AUDI Q3 (8UB, 8UG) RS performance 2.5 quattro, AUDI Q3 (8UB, 8UG) 1.4 TFSI

Trinene kan variere lettere afhængig af bilens udformning.

Denne undervisning er tilblevet baseret på udskiftningsproceduren for en tilsvarende bildel på: VW Passat Sedan (362) 2.0 TDI

**UDSKIFTNING: ABS SENSOR – AUDI Q3 (8UB, 8UG).
LISTE OVER DE VÆRKTØJER DU FÅR BRUG FOR:**



- Stålbørste
- Kaliber stålbørste
- WD-40 spray
- Bremserens
- Kontaktspray elektronik
- Multifunktionsfedt
- Kobber fedt
- Skraldehåndtag
- HEX bit nr. H5
- Hjul slag topnøgle N°17
- Skraldenøgle
- Flad skruetrækker
- Hjulstøtte

Køb værktøj

Udskiftning: ABS sensor – AUDI Q3 (8UB, 8UG). AUTODOC eksperter anbefaler:

- Alt arbejde bør udføres når motoren er slukket.

UDSKIFTNING: ABS SENSOR – AUDI Q3 (8UB, 8UG). BRUG FØLGENDE PROCEDURE:

1 Sikre hjulene med klodser.

2 Løsn hjulboltene. Brug hjul slagnøgle #17.



3 Hæv bilen i for og sikre den på støtter.

4 Løsen hjulboltene.



AUTODOC anbefaler:

- Advarsel! For at undgå skade, hold på hjulet mens befæstigelses boltene løsnes.
AUDI Q3 (8UB, 8UG)

5 Fjern hjulet.



6 Træk stikket ud til ABS sensor.



7 Rengør ABS sensorens befæstigelse. Brug en stålbørste. Brug WD-40 spray.



8 Løsen ABS sensorens befæstigelse. Brug HEX nr. H5. Brug en skraldenøgle.



9 Afbryd ABS sensoren.



10 Rengør ABS sensorens montagested. Brug en stålbørste. Brug WD-40 spray.



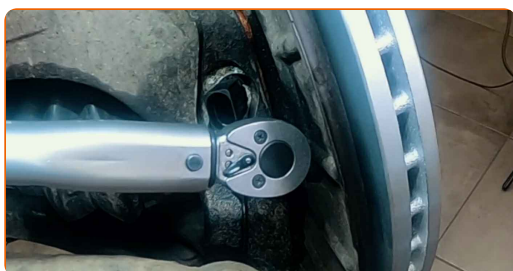
11 Behandel ABS sensorens befæstigelses. Brug en universal smørefedt. Brug en skruetrækker med lige kærve.



12 Tilslut ABS sensoren.

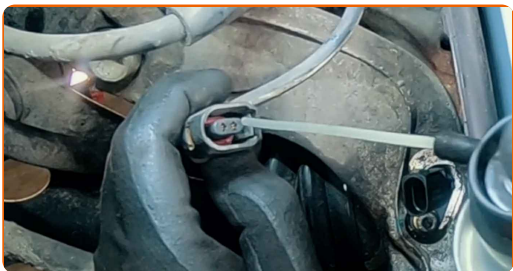


13 Stram befæstigelseserne som forbinder ABS sensoren med styrespindlen. Brug HEX nr. H5. Brug en momentnøgle. Stram den til 7 Nm moment.



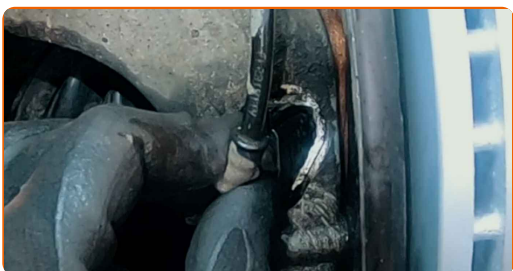
14

Behandel ABS sensor stikket. Brug en nylon rengøringsbørste. Brug dielektrisk fedt.



15

Sæt stikket i til ABS sensor.



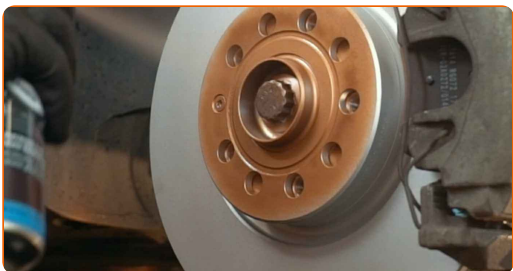
16

Rens hjulets montagesæde. Brug en stålborste.



17

Behandle overfladen hvor bremsekiven har kontaktflade til hjulnavet. Brug kobberfedt.



18

Rengør bremseskivens overflade. Brug bremsrens.



AUTODOC anbefaler:

- Udskiftning: ABS sensor – AUDI Q3 (8UB, 8UG). Efter påføring af sprayen, vent nogle få minutter.

19

Installer hjulet.



AUTODOC anbefaler:

- Advarsel! For at undgå skade, hold på hjulet mens befæstigelses boltene strammes på bilen. AUDI Q3 (8UB, 8UG)

20

Skrul hjulboltene til. Brug hjul slag nøgle #17.



21 Sænk bilen og stram hjulboltene på kryds med. Brug hjul slagnøgle #17. Brug en momentnøgle. Stram den til 120 Nm moment.

22 Fjern donkraft og klodser.



GODT KLARET! 

[SE FLERE VEJLEDNINGER](#)

AUTODOC – BILDELE I TOPKVALITET TIL GODE PRISER ONLINE

AUTODOC MOBILE APP: GRIB GODE TILBUD, MENS DU HANDLER BEKVEMT

AUTODOC

GET IT ON
Google Play

Download on the
App Store

Download

ET STORT UDVALG AF RESERVEDELE TIL DIN BIL

ABS SENSOR: ET BREDT UDVALG

ⓘ ANSVARFRASKRIVELSE:

Dokumentet indeholder kun generelle anbefalinger, som kan være brugbare, når du udfører reparations- eller udskiftningsarbejde. AUTODOC er ikke ansvarlig for tab, skader, skader på ejendom, som erhverves under reparations- eller udskiftningsprocessen, på grund af forkert brug eller fejlfortolkning af den angivne information.

AUTODOC er ikke ansvarlig for mulige fejl og usikkerheder i denne guide. Den angivne information er til informative formål og kan ikke erstatte rådgivning fra specialister.

AUTODOC er ikke ansvarlig for forkert eller farlig brug af udstyr, værktøj og bildele. AUTODOC anbefaler på det kraftigste, at man udviser forsigtighed og tjekker sikkerhedsreglerne, når man udfører reparationer eller reparationsarbejde. Husk: brug af bildele af lav kvalitet garanterer dig ikke den nødvendige vejsikkerhed.

© Copyright 2022 – Alt indhold på denne hjemmeside, i særdeleshed tekster, fotografier og grafik er beskyttet af lov om ophavsbeskyttelse. Alle rettigheder, inklusive kopiering, oplysninger fra 3. part, redigering og oversættelse, ejes af AUTODOC GmbH.