



Udskift styrekugle - **AUDI**
Quattro (85) |
Brugermanvisning

TILSVARENDE VIDEOUNDERVISNING



Denne video viser udskiftningsproceduren af en tilsvarende bildel på et andet køretøj

Vigtigt!

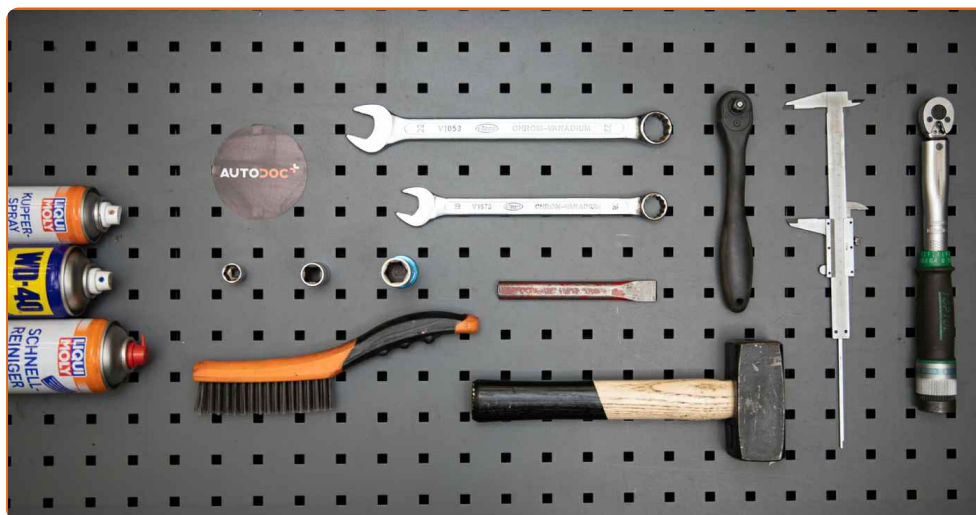
Denne udskiftningsprocedure kan bruges til:

AUDI Quattro (85) 2.1 Turbo, AUDI Quattro (85) 2.2 Turbo, AUDI Quattro (85) 2.2 20V Turbo, AUDI Quattro (85) 2.1 20V Turbo, AUDI Quattro (85) 2.2 quattro, AUDI Quattro (85) 2.1 Turbo quattro

Trinene kan variere lettere afhængig af bilens udformning.

Denne undervisning er tilblevet baseret på udskiftningsproceduren for en tilsvarende bildel på: AUDI 80 B4 Sedan (8C2) 2.0

UDSKIFTNING: STYREKUGLE – AUDI QUATTRO (85).
VÆRKTØJER DU FÅR BRUG FOR:



- Stålbørste
- WD-40 spray
- Bremsrens
- Kobber fedt
- Varmebestandig keramisk fedt
- Skraldehåndtag
- Kombinationsnøgle №14
- Kombinationsnøgle №22
- Skruenøgle nr.17
- Hjul slag topnøgle №17
- Skraldenøgle
- Kugleledsafrækker
- Vernier kaliber
- Hjulstøtte

Køb værktøj

Udskiftning: styrekugle – AUDI Quattro (85). AUTODOC eksperter anbefaler:

- Udskift forbindelsesstænger parvis.
- Udskiftningsproceduren er identisk for den højre og venstre forbindelsesstang.
- Venligst bemærk: alt arbejde der udføres på bilen – AUDI Quattro (85) – skal foretages når motoren er slukket.

UDFØR UDSKIFTNING I FØLGENDE RÆKKEFØLGE:

1

Sikre hjulene med klodser.



2

Løsn hjulboltene. Brug hjul slagnøgle #17.



3

Hæv bilen i for og sikre den på støtter.

4

Løsen hjulboltene.



AUTODOC anbefaler:

- Advarsel! For at undgå skade, hold på hjulet mens befæstigelses boltene løsnes.
AUDI Quattro (85)

5

Fjern hjulet.



6

Når du afmonterer, skal du markere eller måle den eksakte position for kugleledet på springsstangen, eller tælle antallet af omgange du drejer, for at forhindre en efterfølgende dårlig spring. Brug en skydelære.



7

Rengør styreleds tilslutninger. Brug en stålbørste. Brug WD-40 spray.

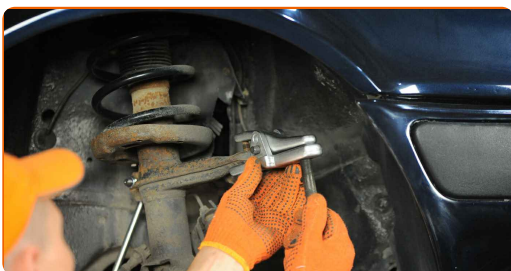
8

Skru møtrikken af der fastgør enden til styrekuglen. Brug en topnøgle №17. Brug en skraldenøgle.



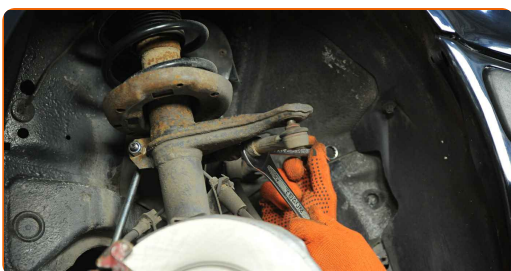
9

Tag sporingstangens ende af styrekuglen. Brug en lejeaftrækker.



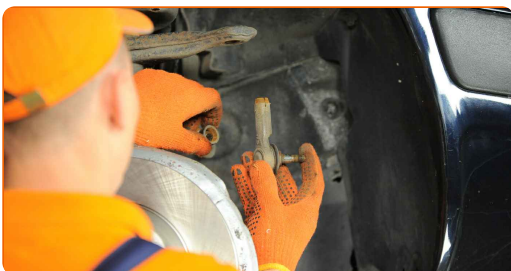
10

Løsn låsemøtrikken der fastgør sporingstangens ende til sporingstangen. Brug en kombinøgle № 14. Brug en kombinøgle № 22.



11

Skru enden ud af sporingstangen.

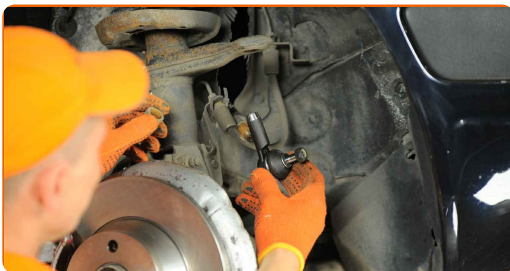


12

Rengør montagestedet til styrekuglen. Brug en stålborste. Brug WD-40 spray.

13

Skrue en ny ende til forbindelsesstangen på.



Udskiftning: styrekugle – AUDI Quattro (85). Råd fra AUTODOC eksperter:

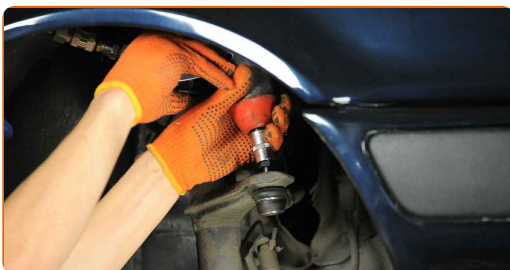
- Når du monterer styrekuglen skal du huske, at dreje samme antal omgange eller at efterlade samme længde gevind, som da du målte.

14

Forbind forbindelsesstangen til styrekuglen.

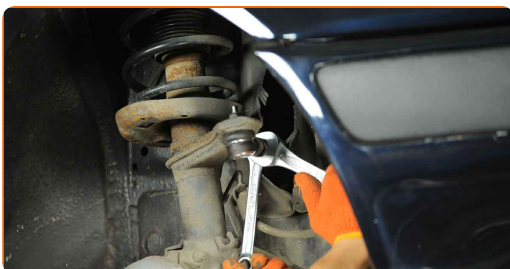
15

Stram møtrikken der forbinder forbindelsesstangen og styrespindlen. Brug en topnøgle N°17. Brug en momentnøgle. Stram den til 30 Nm moment.



16

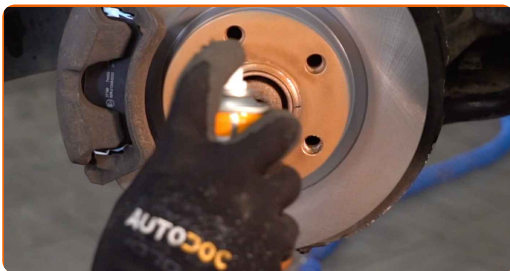
Stram endens låsemøtrik med. Brug en kombinøgle N° 14. Brug en kombinøgle N° 22. Brug en momentnøgle. Stram den til 40 Nm moment.



17

Behandel styreleds tilslutninger. Brug kobberfedt.

18 Behandle overfladen hvor bremseskiven har kontaktflade til hjulnavet. Brug varmebestandig keramisk fedt.



19 Rengør bremseskivens overflade. Brug bremsrens.



AUTODOC anbefaler:

- Udskiftning: styrekugle – AUDI Quattro (85). Efter påførsel af sprayen, vent nogle få minutter.

20 Installer hjulet.



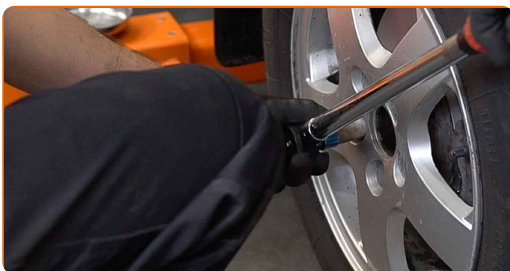
AUTODOC anbefaler:

- Advarsel! For at undgå skade, hold på hjulet mens befæstigelses boltene strammes på bilen. AUDI Quattro (85)

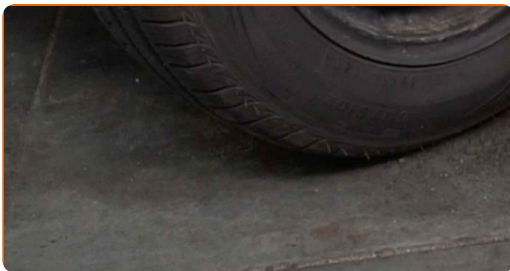
21 Skru hjulboltene til. Brug hjul slagnøgle #17.



22 Sænk bilen og stram hjulboltene på kryds med. Brug hjul slagnøgle #17. Brug en momentnøgle. Stram den til 120 Nm moment.



23 Fjern donkraft og klodser.



Udskiftning: styrekugle – AUDI Quattro (85). Råd fra AUTODOC eksperter:

- Tjek og juster sporingen, hvis det er nødvendigt.

GODT KLARET! 

SE FLERE VEJLEDNINGER

AUTODOC – BILDELE I TOPKVALITET TIL GODE PRISER ONLINE

AUTODOC MOBILE APP: GRIB GODE TILBUD, MENS DU HANDLER BEKVEMT

AUTODOC

GET IT ON
Google Play

Download on the
App Store

Download

ET STORT UDVALG AF RESERVEDELE TIL DIN BIL

STYREKUGLE: ET BREDT UDVALG

ⓘ ANSVARFRASKRIVELSE:

Dokumentet indeholder kun generelle anbefalinger, som kan være brugbare, når du udfører reparations- eller udskiftningsarbejde. AUTODOC er ikke ansvarlig for tab, skader, skader på ejendom, som erhverves under reparations- eller udskiftningsprocessen, på grund af forkert brug eller fejlfortolkning af den angivne information.

AUTODOC er ikke ansvarlig for mulige fejl og usikkerheder i denne guide. Den angivne information er til informative formål og kan ikke erstatte rådgivning fra specialister.

AUTODOC er ikke ansvarlig for forkert eller farlig brug af udstyr, værktøj og bildele. AUTODOC anbefaler på det kraftigste, at man udviser forsigtighed og tjekker sikkerhedsreglerne, når man udfører reparationer eller reparationsarbejde. Husk: brug af bildele af lav kvalitet garanterer dig ikke den nødvendige vejsikkerhed.

© Copyright 2022 – Alt indhold på denne hjemmeside, i særdeleshed tekster, fotografier og grafik er beskyttet af lov om ophavsbeskyttelse. Alle rettigheder, inklusive kopiering, oplysninger fra 3. part, redigering og oversættelse, ejes af AUTODOC GmbH.