



Udskift forreste nedre
arm - **Toyota Aygo AB1** |
Brugermanvisning

VIDEO UNDERVISNING



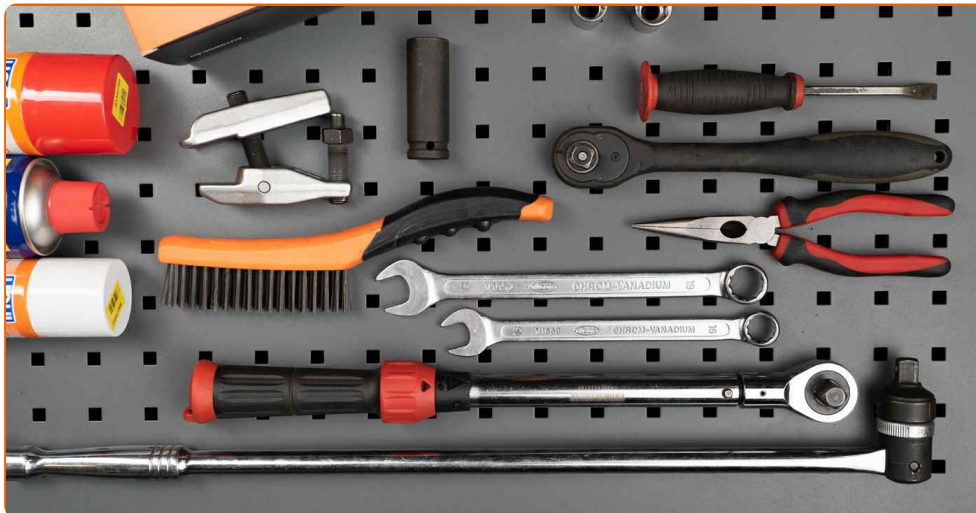
Vigtigt!

Denne udskiftningsprocedure kan bruges til:

TOYOTA Aygo (AB10) 1.4 HDi, TOYOTA Aygo (AB10) 1.0 GPL (KGB10_)

Trinene kan variere lettere afhængig af bilens udformning.

UDSKIFTNING: FORRESTE NEDRE ARM – TOYOTA
AYGO AB1. VÆRKTØJER DU VIL FÅ BRUG FOR:



- Stålbørste
- WD-40 spray
- Bremserens
- Kobber fedt
- Kombinationsnøgle №16
- Kombinationsnøgle №19
- Slag topnøgle №16
- Slag topnøgle №17
- Hjul slag topnøgle №19
- Skraldenøgle
- Skraldehåndtag
- gevindskær
- Flad næb tænger
- Kugleledsaftrækker
- Koben
- Hydraulisk gearkasse donkraft
- Hjulstøtte

KØB VÆRKTØJ

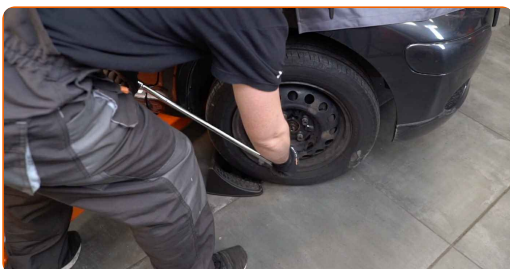
Udskiftning: forreste nedre arm – Toyota Aygo AB1. AUTODOC anbefaler:

- Udskiftningsproceduren er identisk for den venstre som den højre , nedre bæream.
- Alt arbejde bør udføres når motoren er slukket.

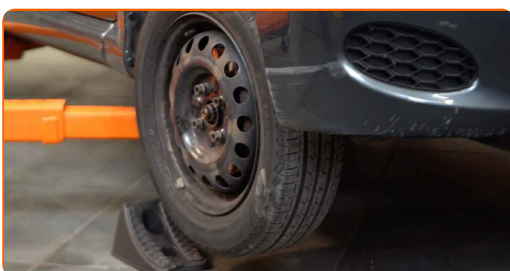
UDSKIFTNING: FORRESTE NEDRE ARM – TOYOTA AYGO AB1. BRUG FØLGENDE PROCEDURE:

1 Sikre hjulene med klodser.

2 Løsn hjulboltene. Brug hjul slagnøgle #19.



3 Hæv bilen i for og sikre den på støtter.



4 Løsen hjulboltene.



Udskiftning: forreste nedre arm – Toyota Aygo AB1. AUTODOC eksperter anbefaler:

- For at undgå skader, så støt på øverste del af hjulet når boltene løsnes.

5

Fjern hjulet.



6

Rens alle leddene i armen. Brug en stålbørste. Brug WD-40 spray.



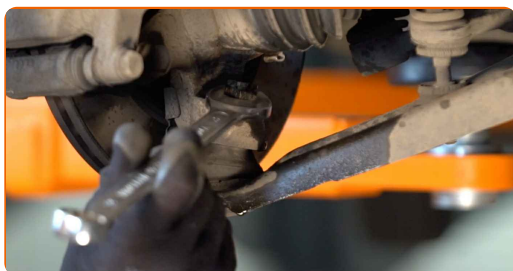
AUTODOC anbefaler:

- Udskiftning: forreste nedre arm – Toyota Aygo AB1. Efter påførsel af sprayen, vent nogle få minutter.
- Brug beskyttelsesbriller.

7 Fjern låsesplit. Brug rundtænger.



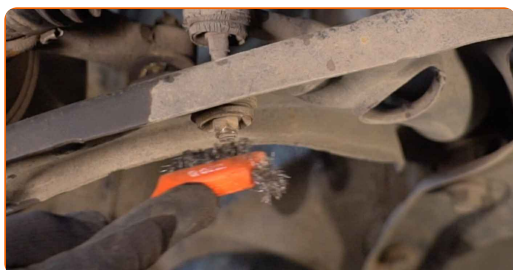
8 Løsne fastgørelsen der forbinder styrekuglen til ophængets bæream. Brug en kombinøgle N° 19.



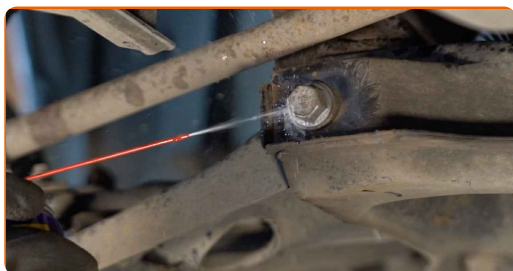
9 Tag den nedre arm af styrekuglen. Brug en lejeaftrækker.



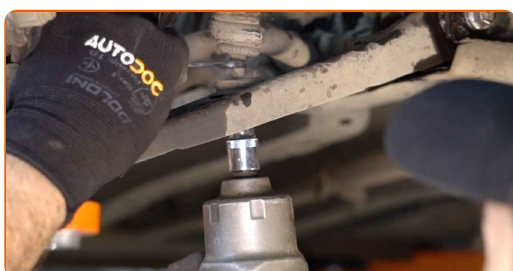
10 Rens krængningsstabilisatorens befæstigelse. Brug en stålbørste. Brug WD-40 spray.



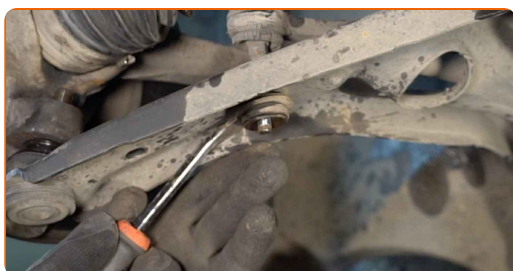
11 Rens alle leddene i armen. Brug en stålbørste. Brug WD-40 spray.



12 Løsne befæstigelsen der forbinder krængningsstabilisatoren med bærearmer. Brug en kombinøgle N° 16. Brug en topnøgle N°16. Brug en skraldenøgle.



13 Fjern befæstigelsesbolten. Brug et koben.

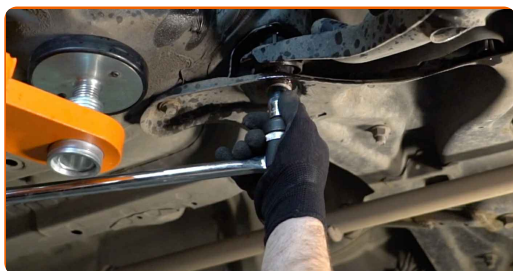


14 Skru forarmens fastgørelse af. Brug en topnøgle N°17. Brug en vridenøgle.



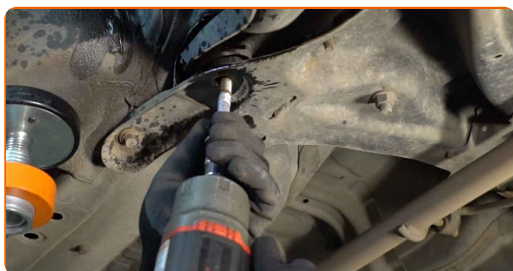
15

Skru bagarmens fastgørelse af. Brug en topnøgle N°17. Brug en vridenøgle.



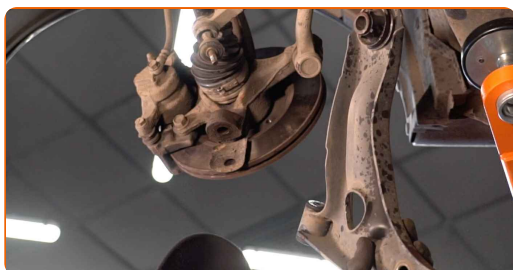
16

Fjern befæstigelsesboltene (2 styk).



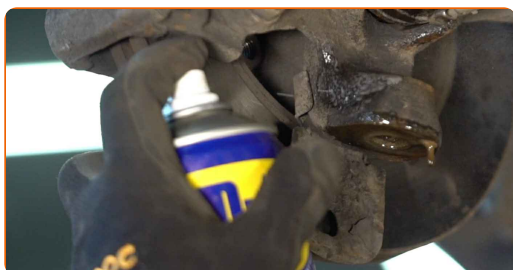
17

Fjern armen. Brug et koben.



18

Rens montagesædet og gevind af ophængsarmen. Brug en stålbørste. Brug WD-40 spray.



19 Installer en ny arm. Brug et koben.



Udskiftning: forreste nedre arm – Toyota Aygo AB1. Råd:

- Under installationsprocessen, må du kan bruge nye bolte og møtrikker.
- Du må ikke skade kugleleddets dæksel.

20 Påsæt bæreamens befæstigelse.

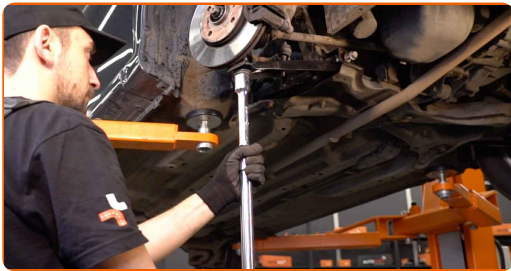


21 Forbind den nedre arm til styrekuglen.



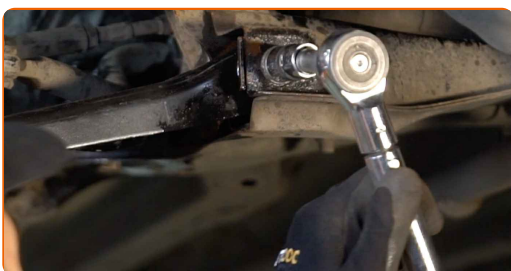
22

Støt armen. Brug en hydraulisk løfteenhed.



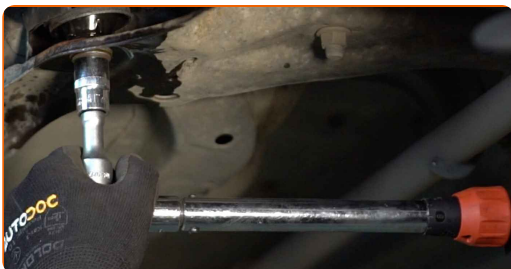
23

Stram foreste befæstigelse der forbinder bæreammen med underrammen. Brug en topnøgle N°17. Brug en momentnøgle. Stram den til 110 Nm moment.



24

Stram den bageste befæstigelse til bæreammen. Brug en topnøgle N°17. Brug en momentnøgle. Stram den til 128 Nm moment.



25

Stram kugleleddet fastgørelse. Brug en topnøgle N°16. Brug en momentnøgle. Stram den til 98 Nm moment.



26

Installer låsesplit.

27

Rens krængningsstabilisatorens befæstigelse. Brug en stålbørste. Brug WD-40 spray.



28

Skru befæstigelsen ind der forbinder krængningsstabilisator med bæreammen. Brug en topnøgle N°16.



29

Fjern støtten under armen.



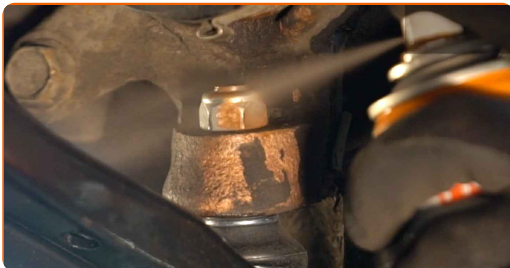
AUTODOC anbefaler:

- Udskiftning: forreste nedre arm – Toyota Aygo AB1. Sænk gearkasse donkraften glat, uden ryk, for at undgå skade på komponenter og mekaniske dele.

- 30** Stram befæstigelsen der forbinder krængningsstabilisatoren med bæreamen. Brug en topnøgle N°16. Brug en momentnøgle. Stram den til 18 Nm moment.



- 31** Behandl alle leddene. Brug kobberfedt.



- 32** Behandle overfladen hvor bremsekladden har kontaktflade til hjulnavet. Brug kobberfedt.



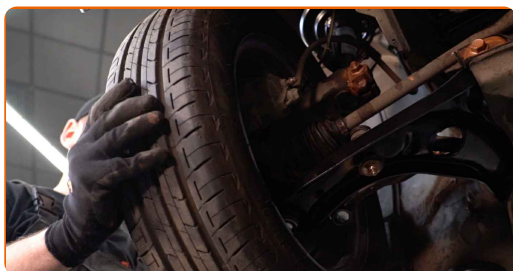
- 33** Rengør bremsekladdens overflade. Brug bremserens.



Udskiftning: forreste nedre arm – Toyota Aygo AB1. Fagfolk anbefaler:

- Efter påførsel af spray, vent få minutter.

34 Installer hjulet.



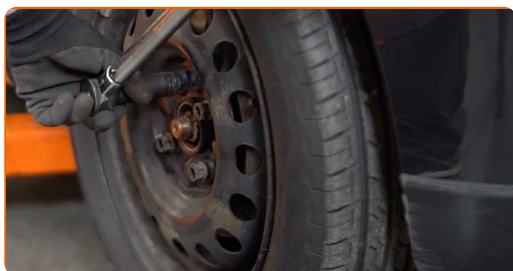
AUTODOC anbefaler:

- Vigtigt! Hold på hjulet mens befæstigelses boltene strammes. Toyota Aygo AB1

35 Skru hjulboltene til. Brug hjul slag nøgle #19.



36 Sænk bilen og stram hjulboltene på kryds med. Brug en momentnøgle. Stram den til 103 Nm moment.



37

Fjern donkraft og klodser.

GODT KLARET! [SE FLERE VEJLEDNINGER](#)

AUTODOC – BILDELE I TOPKVALITET TIL GODE PRISER ONLINE

AUTODOC MOBILE APP: GRIB GODE TILBUD, MENS DU HANDLER BEKVEMT

AUTODOC

GET IT ON
Google Play

Download on the
App Store

Download

ET STORT UDVALG AF RESERVEDELE TIL DIN BIL

KØB RESERVEDELE TIL TOYOTA

BÆREARM: ET BREDT UDVALG

VÆLG BILDELE TIL TOYOTA AYGO ABI

BÆREARM TIL TOYOTA: KØB NU

**BÆREARM TIL TOYOTA AYGO ABI: BEDSTE HANDLER OG
TILBUD**

ⓘ ANSVARFRASKRIVELSE:

Dokumentet indeholder kun generelle anbefalinger, som kan være brugbare, når du udfører reparations- eller udskiftningsarbejde. AUTODOC er ikke ansvarlig for tab, skader, skader på ejendom, som erhverves under reparations- eller udskiftningsprocessen, på grund af forkert brug eller fejlfortolkning af den angivne information.

AUTODOC er ikke ansvarlig for mulige fejl og usikkerheder i denne guide. Den angivne information er til informative formål og kan ikke erstatte rådgivning fra specialister.

AUTODOC er ikke ansvarlig for forkert eller farlig brug af udstyr, værktøj og bildele. AUTODOC anbefaler på det kraftigste, at man udviser forsigtighed og tjekker sikkerhedsreglerne, når man udfører reparationer eller reparationsarbejde. Husk: brug af bildele af lav kvalitet garanterer dig ikke den nødvendige vejsikkerhed.

© Copyright 2022 – Alt indhold på denne hjemmeside, i særdeleshed tekster, fotografier og grafik er beskyttet af lov om ophavsbeskyttelse. Alle rettigheder, inklusive kopiering, oplysninger fra 3. part, redigering og oversættelse, ejes af AUTODOC GmbH.