



Udskift luftfilter -  
**Mercedes W245** |  
Brugermanvisning

## VIDEO UNDERVISNING

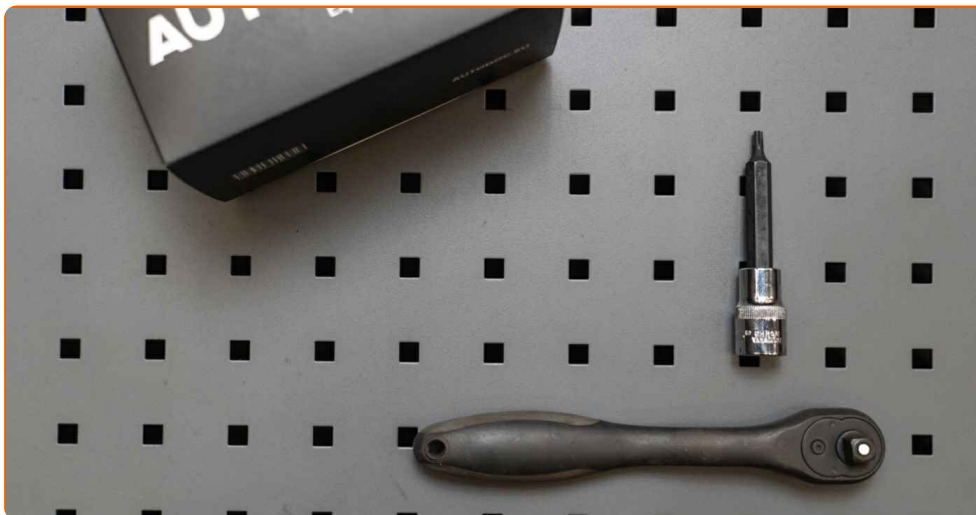
**i** **Vigtigt!**

Denne udskiftningsprocedure kan bruges til:

MERCEDES-BENZ A-klasse (W169) A 170 (169.032, 169.332), MERCEDES-BENZ A-klasse (W169) A 150 (169.031, 169.331), MERCEDES-BENZ A-klasse (W169) A 200 (169.033, 169.333), MERCEDES-BENZ B-klasse (W245) B 170 (245.232), MERCEDES-BENZ B-klasse (W245) B 200 TURBO (245.234), MERCEDES-BENZ B-klasse (W245) B 150 (245.231), MERCEDES-BENZ A-klasse (W169) A 200 TURBO (169.034, 169.334), MERCEDES-BENZ B-klasse (W245) B 170 NGT (245.233), MERCEDES-BENZ B-klasse (W245) B 180 NGT (245.233), MERCEDES-BENZ A-klasse (W169) A 160 (169.031, 169.331), MERCEDES-BENZ A-klasse (W169) A 180 (169.032, 169.332), MERCEDES-BENZ B-klasse (W245) B 160 (245.231), MERCEDES-BENZ B-klasse (W245) B 180 (245.232)

Trinene kan variere lettere afhængig af bilens udformning.

UDSKIFTNING: LUFTFILTER – MERCEDES W245.  
VÆRKTØJER DU FÅR BRUG FOR:



- Torx bits T20
- Skærmbeskytter
- Skraldenøgle

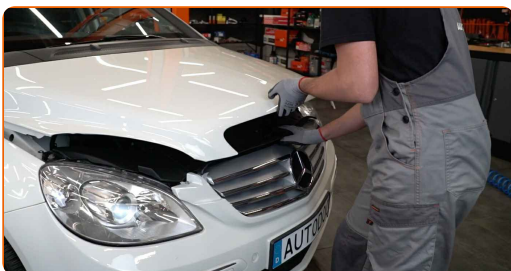
**KØB VÆRKTØJ**

Udskiftning: luftfilter – Mercedes W245. Råd fra AUTODOC eksperter:

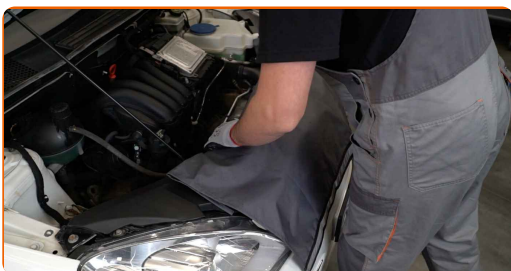
- Følg betingelserne, anbefalingerne og kravene for delens drift, angivet af fabrikanten.
- Alt arbejde bør udføres når motoren er slukket.

## UDSKIFTNING: LUFTFILTER – MERCEDES W245. FORETAG FØLGENDE TRIN:

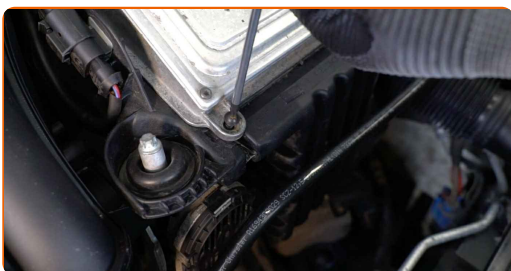
**1** Åbn motorhjelmen.



**2** Brug et kofanger beskyttelsesdækken for at undgå skader på lak og plastik dele på bilen.



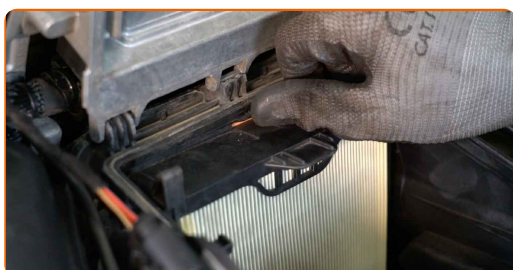
**3** Løsne fastgørelsesskruerne fra luftfilterdækslet. Brug Torx T20. Brug en skraldenøgle.



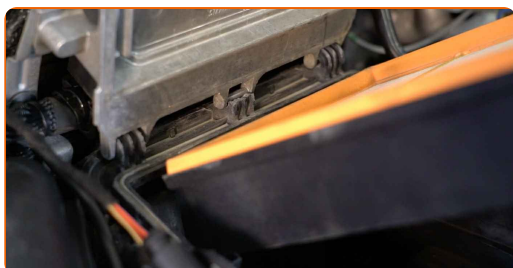
4 Hæv dækslet til luftfilterhuset en smule.



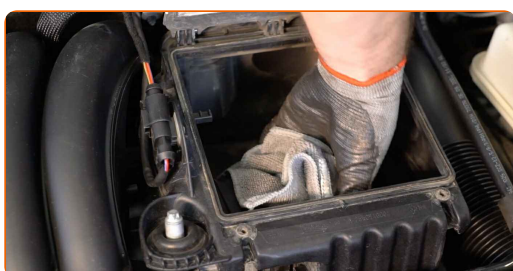
5 Lirk tapperne op på luftfilterhuset. Fjern luftfilterhuset.



6 Fjern filterelementet fra filterhuset.



7 Rengør luftfilterdækslet og huset.



### Udskiftning: luftfilter – Mercedes W245. Råd fra AUTODOC:

- Før rengøring af luftfilterdæksel og hus, dæk luftkanal delene, luftstrømsfølere (hvis tilgængelig), gasspjæld med en ren klud.

8

Indsæt et nyt filterelement i filterhuset. Vær sikker på at filterkanterne passer tæt til huset.

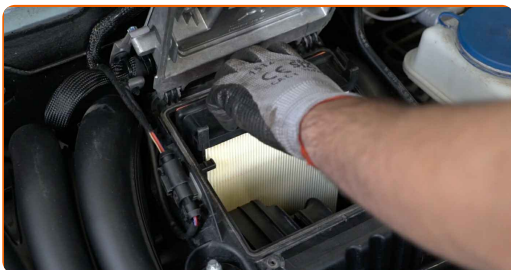


### AUTODOC anbefaler:

- Udskiftning: luftfilter – Mercedes W245. Vær sikker på at positio for filtreringselementet er korrekt. Undgå fejl indstilling.
- Vær varsom kun at bruge kvalitetsfiltre.
- Under installationen, vær sikker på at undgå støv og skidt for at komme ind i luftfilterhuset.

9

Monter luftfilterhuset igen. Vær sikker på du hører et klik så den er fastlåst.



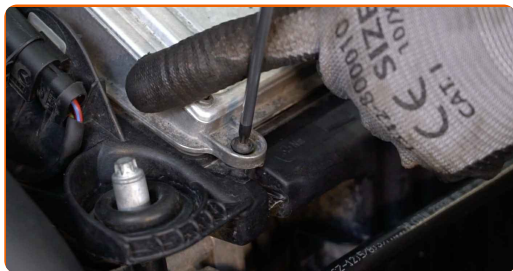
10

Geninstaller luftfilterets dæksel. Skru den fast.



11

Skru fastgørelsesskruerne på luftfilterdækslet. Brug Torx T20. Brug en skraldenøgle.



12

Fjern kofanger beskyttelsesdækket.



13

Luk motorhjelm.



**GODT KLARET!** 

**SE FLERE VEJLEDNINGER**



## AUTODOC – BILDELE I TOPKVALITET TIL GODE PRISER ONLINE

AUTODOC MOBILE APP: GRIB GODE TILBUD, MENS DU HANDLER BEKVEMT



**+ AUTODOC**

GET IT ON  
**Google Play**

Download on the  
**App Store**

**Download**

**ET STORT UDVALG AF RESERVEDELE TIL DIN BIL**

**KØB RESERVEDELE TIL MERCEDES-BENZ**

**LUFTFILTER: ET BREDT UDVALG**



**VÆLG BILDELE TIL MERCEDES W245**

**LUFTFILTER TIL MERCEDES: KØB NU**

**LUFTFILTER TIL MERCEDES W245: BEDSTE HANDLER OG  
TILBUD**

## **ANSVARFRASKRIVELSE:**

Dokumentet indeholder kun generelle anbefalinger, som kan være brugbare, når du udfører reparations- eller udskiftningsarbejde. AUTODOC er ikke ansvarlig for tab, skader, skader på ejendom, som erhverves under reparations- eller udskiftningsprocessen, på grund af forkert brug eller fejlfortolkning af den angivne information.

AUTODOC er ikke ansvarlig for mulige fejl og usikkerheder i denne guide. Den angivne information er til informative formål og kan ikke erstatte rådgivning fra specialister.

AUTODOC er ikke ansvarlig for forkert eller farlig brug af udstyr, værktøj og bildele. AUTODOC anbefaler på det kraftigste, at man udviser forsigtighed og tjekker sikkerhedsreglerne, når man udfører reparationer eller reparationsarbejde. Husk: brug af bildele af lav kvalitet garanterer dig ikke den nødvendige vejsikkerhed.

© Copyright 2023 – Alt indhold på denne hjemmeside, i særdeleshed tekster, fotografier og grafik er beskyttet af lov om ophavsbeskyttelse. Alle rettigheder, inklusive kopiering, oplysninger fra 3. part, redigering og oversættelse, ejes af AUTODOC SE.