



Udskift bagklapsdæmper
- **VW Passat B5 Variant** |
Brugermanvisning

VIDEO UNDERVISNING



Vigtigt!

Denne udskiftningsprocedure kan bruges til:

VW Passat B5 Variant (3B5) 1.6, VW Passat B5 Variant (3B5) 1.8, VW Passat B5 Variant (3B5) 1.8 T, VW Passat B5 Variant (3B5) 2.3 VR5, VW Passat B5 Variant (3B5) 2.8 V6, VW Passat B5 Variant (3B5) 1.9 TDI, VW Passat B5 Variant (3B5) 2.8 V6 Syncro/4motion, VW Passat B5 Variant (3B5) 1.8 Syncro/4motion, VW Passat B5 Variant (3B5) 1.9 TDI Syncro/4motion, VW Passat B5 Variant (3B5) 2.3 VR5 Syncro/4motion, VW Passat B5 Variant (3B5) 2.5 TDI, VW Passat B5 Variant (3B5) 2.5 TDI Syncro/4motion, VW Passat B5 Variant (3B5) 1.9 TDI 4motion, VW Passat B5 Variant (3B5) 2.0, VW Passat B5 Variant (3B5) 2.0 4motion

Trinene kan variere lettere afhængig af bilens udformning.

UDSKIFTNING: BAGKLAPSDÆMPER – VW PASSAT B5
VARIANT. VÆRKTØJER DU VIL FÅ BRUG FOR:



• Flad Skruetrækker

• Hydraulisk gearkasse donkraft

KØB VÆRKTØJ

Udskiftning: bagklapsdæmper – VW Passat B5 Variant. AUTODOC anbefaler:

- Højre og venstre gasfjeder til bagklappen skal udskiftes samtidigt.
- Udskiftningsproceduren er identisk for den højre og venstre gasfjeder.
- Alt arbejde bør udføres når motoren er slukket.

UDSKIFTNING: BAGKLAPSDÆMPER – VW PASSAT B5 VARIANT. BRUG FØLGENDE PROCEDURE:

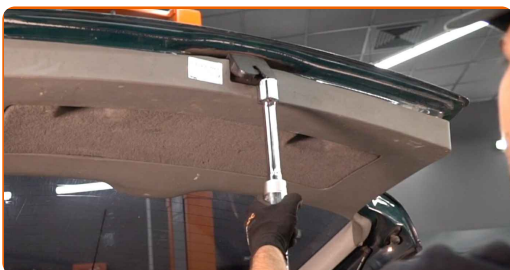
1

Åbn bagklappen.



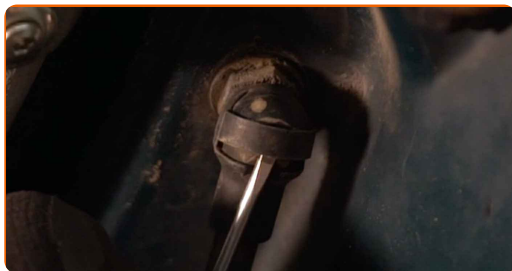
2

Understøt bagklappen. Brug en hydraulisk løfteenhed.



3

Frigør låseringen der forbinder gasfjederen til bagklappen. Brug en skruetrækker med lige kær.



4

Frigør låseringen der forbinder gasfjederen til karosseriet. Brug en skruetrækker med lige kær.

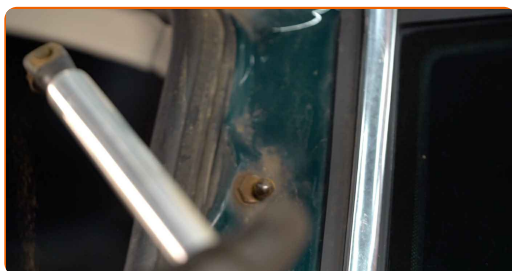


Udskiftning: bagklapsdæmper – VW Passat B5 Variant. Fagfolk anbefaler:

- For at undgå skader, så afsikrer bagklappen mens du afmontere gasfjederne.

5

Fjern bagklappens gasfjeder.



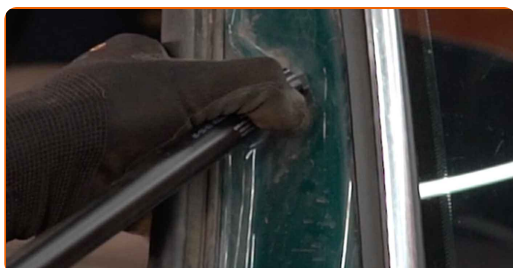
6 Installer en ny bagklap gasfjeder.



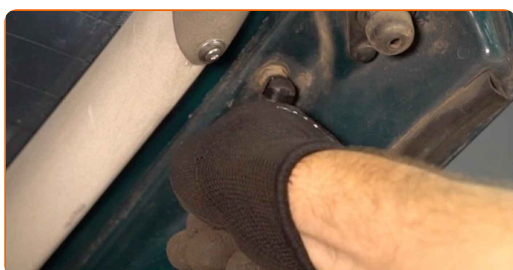
Udskiftning: bagklapsdæmper – VW Passat B5 Variant. AUTODOC eksperter anbefaler:

- For at undgå skader, så afsikre bagklappen mens du monterer gasfjederen.

7 Klem låseringen på der forbinder gasfjederen til karosseriet.



8 Klem låseringen på der forbinder gasfjederen til bagklappen.



9 Fjern den hydrauliske donkraft.



AUTODOC anbefaler:

- VW Passat B5 Variant – Sænk ikke gearkasse donkraften aggressivt for at undgå at skade komponenter og mekaniske dele på bilen.
- Kontroller driftsbetingelser for bagklappens gasfjedre efter de er blevet installeret.

10

Luk bagklappen i bagagerummet.



GODT KLARET! 👍

SE FLERE VEJLEDNINGER

AUTODOC – BILDELE I TOPKVALITET TIL GODE PRISER ONLINE

AUTODOC MOBILE APP: GRIB GODE TILBUD, MENS DU HANDLER BEKVEMT



AUTODOC

GET IT ON
 Google Play

Download on the
 App Store

Download

ET STORT UDVALG AF RESERVEDELE TIL DIN BIL

KØB RESERVEDELE TIL VW

BAGKLAPSDÆMPER: ET BREDT UDVALG

VÆLG BILDELE TIL VW PASSAT B5 VARIANT

BAGKLAPSDÆMPER TIL VW: KØB NU

**BAGKLAPSDÆMPER TIL VW PASSAT B5 VARIANT: BEDSTE
HANDLER OG TILBUD**

ⓘ ANSVARFRASKRIVELSE:

Dokumentet indeholder kun generelle anbefalinger, som kan være brugbare, når du udfører reparations- eller udskiftningsarbejde. AUTODOC er ikke ansvarlig for tab, skader, skader på ejendom, som erhverves under reparations- eller udskiftningsprocessen, på grund af forkert brug eller fejlfortolkning af den angivne information.

AUTODOC er ikke ansvarlig for mulige fejl og usikkerheder i denne guide. Den angivne information er til informative formål og kan ikke erstatte rådgivning fra specialister.

AUTODOC er ikke ansvarlig for forkert eller farlig brug af udstyr, værktøj og bildele. AUTODOC anbefaler på det kraftigste, at man udviser forsigtighed og tjekker sikkerhedsreglerne, når man udfører reparationer eller reparationsarbejde. Husk: brug af bildele af lav kvalitet garanterer dig ikke den nødvendige vejsikkerhed.

© Copyright 2021 – Alt indhold på denne hjemmeside, i særdeleshed tekster, fotografier og grafik er beskyttet af lov om ophavsbeskyttelse. Alle rettigheder, inklusive kopiering, oplysninger fra 3. part, redigering og oversættelse, ejes af AUTODOC GmbH.