



Udskift ribrem - **VW**  
**Passat B7 sedan** |  
Brugeraanvisning

## VIDEO UNDERVISNING



### **Vigtigt!**

Denne udskiftningsprocedure kan bruges til:

VW Passat B7 Sedan (362) 1.6 TDI, VW Passat B7 Sedan (362) 2.0 TDI, VW Passat B7 Sedan (362) 2.0 TDI 4motion, VW Passat B7 Variant (365) 1.6 TDI, VW Passat B7 Variant (365) 2.0 TDI, VW Passat B7 Variant (365) 2.0 TDI 4motion, VW Transporter T4 Bus (70B, 70C, 7DB, 7DK, 70J, 70K, 7DC, 7DJ) 2.0, VW Golf III Hatchback (1H1) 1.4, VW Golf III Hatchback (1H1) 1.6, VW Vento (1H2) 1.4, VW Vento (1H2) 1.6, VW Golf III Variant (1H5) 1.4, VW Polo III Hatchback (6N1) 1.3, VW Polo III Hatchback (6N1) 1.6, VW Polo III Hatchback (6N1) 1.0, (+ 129)

Trinene kan variere lettere afhængig af bilens udformning.

UDSKIFTNING: RIBREM – VW PASSAT B7 SEDAN. LISTE  
OVER DE VÆRKTØJER DU FÅR BRUG FOR:



- Skraldehåndtag
- Kombinationsnøgle №16
- Hjul slag topnøgle №17
- Skærmbeskytter
- Hjulstøtte

**KØB VÆRKTØJ**

Udskiftning: ribrem – VW Passat B7 sedan. AUTODOC eksperter anbefaler:

- Alt arbejde bør udføres når motoren er slukket.

## UDSKIFTNING: RIBREM – VW PASSAT B7 SEDAN. BRUG FØLGENDE PROCEDURE:

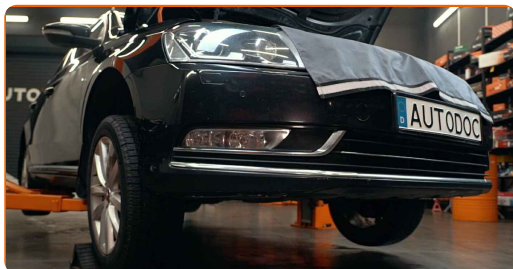
**1** Åbn motorhjelmen.

**2** Brug et kofanger beskyttelsesdækken for at undgå skader på lak og plastik dele på bilen.

**3** Sikre hjulene med klodser.

**4** Løsn hjulboltene. Brug hjul slagnøgle #17.

**5** Hæv bilen ved brug af donkraft eller over en smøregrav.



**6** Løsen hjulboltene.

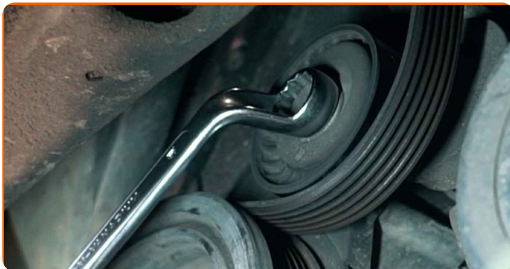
### AUTODOC anbefaler:

- Advarsel! For at undgå skade, hold på hjulet mens befæstigelses boltene løsnes.  
VW Passat B7 sedan

**7** Fjern hjulet.

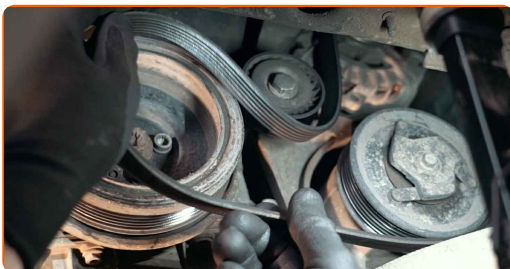
8

Træk poly V-rem remstrammeren til side. Brug en kombinøgle N° 16.



9

Fjern poly V-remmen.



10

Tilbagefør remstrammeren i dens originale position. Brug en kombinøgle N° 16.

### Udskiftning: ribrem – VW Passat B7 sedan. Fagfolk anbefaler:

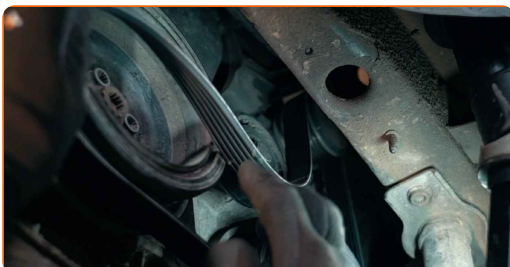
- Kontroller tilstanden af remstrammeren og medløberhjulet. Udskift dem om nødvendigt.

11

Træk poly V-rem remstrammeren til side. Brug en kombinøgle N° 16.

12

Installer poly V-remmen.

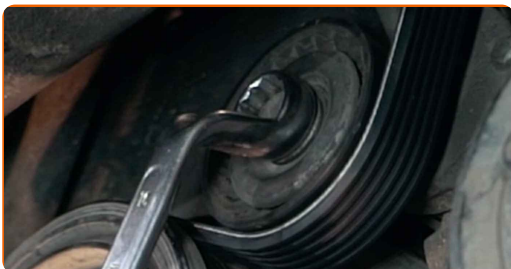


Udskiftning: ribrem – VW Passat B7 sedan. Råd:

- Vær sikker på at poly V-remmen passer stramt på remstrammeren.

13

Tilbagefør remstrammeren i dens originale position. Brug en kombinøgle N° 16.



14

Installer hjulet.

AUTODOC anbefaler:

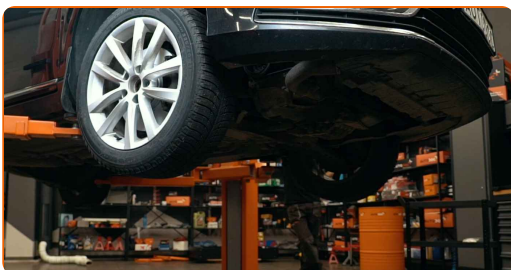
- Advarsel! For at undgå skade, hold på hjulet mens befæstigelses boltene strammes på bilen. VW Passat B7 sedan

15

Skrue hjulboltene til. Brug hjul slag nøgle #17.

16

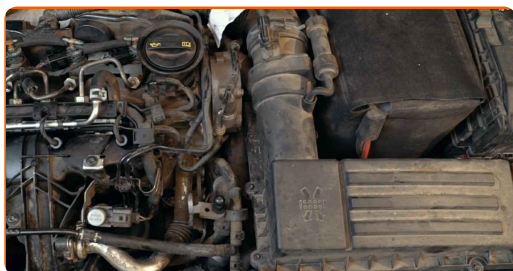
Sænk bilen og stram hjulboltene på kryds med. Brug hjul slag nøgle #17. Brug en momentnøgle. Stram den til 120 Nm moment.



17

Fjern donkraft og klodser.

**18** Tænd motoren og lad den køre i nogle minutter. Der er nødvendigt for at sikre at komponentet fungerer korrekt.



**19** Sluk motoren.

**20** Fjern kofanger beskyttelsesdækket.

**21** Luk motorhjelmen.

**GODT KLARET!** 

[SE FLERE VEJLEDNINGER](#)

## AUTODOC – BILDELE I TOPKVALITET TIL GODE PRISER ONLINE

AUTODOC MOBILE APP: GRIB GODE TILBUD, MENS DU HANDLER BEKVEMT



**AUTODOC**

GET IT ON  
 Google Play

Download on the  
 App Store

Download

**ET STORT UDVALG AF RESERVEDELE TIL DIN BIL**

**KØB RESERVEDELE TIL VW**

**RIBREM: ET BREDT UDVALG**



**VÆLG BILDELE TIL VW PASSAT B7 SEDAN**

**RIBREM TIL VW: KØB NU**

**RIBREM TIL VW PASSAT B7 SEDAN: BEDSTE HANDLER OG  
TILBUD**

## **ⓘ ANSVARFRASKRIVELSE:**

Dokumentet indeholder kun generelle anbefalinger, som kan være brugbare, når du udfører reparations- eller udskiftningsarbejde. AUTODOC er ikke ansvarlig for tab, skader, skader på ejendom, som erhverves under reparations- eller udskiftningsprocessen, på grund af forkert brug eller fejlfortolkning af den angivne information.

AUTODOC er ikke ansvarlig for mulige fejl og usikkerheder i denne guide. Den angivne information er til informative formål og kan ikke erstatte rådgivning fra specialister.

AUTODOC er ikke ansvarlig for forkert eller farlig brug af udstyr, værktøj og bildele. AUTODOC anbefaler på det kraftigste, at man udviser forsigtighed og tjekker sikkerhedsreglerne, når man udfører reparationer eller reparationsarbejde. Husk: brug af bildele af lav kvalitet garanterer dig ikke den nødvendige vejsikkerhed.

© Copyright 2021 – Alt indhold på denne hjemmeside, i særdeleshed tekster, fotografier og grafik er beskyttet af lov om ophavsbeskyttelse. Alle rettigheder, inklusive kopiering, oplysninger fra 3. part, redigering og oversættelse, ejes af AUTODOC GmbH.