



Udskift bremsetromler -
Citroën Berlingo M |
Brugermanvisning

VIDEO UNDERVISNING

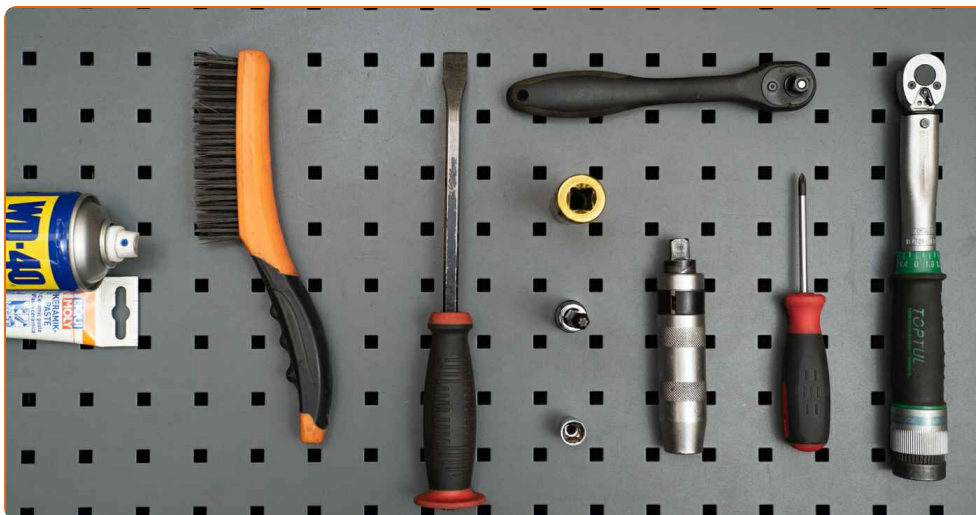
** Vigtigt!**

Denne udskiftningsprocedure kan bruges til:

CITROËN C15 (VD-) 1.1, CITROËN C15 (VD-) 1.4, CITROËN C15 (VD-) 1.8 D, CITROËN C15 (VD-) 1.1 i, CITROËN C15 (VD-) 1.4 i, CITROËN ZX Break (N2) 1.9 D, CITROËN ZX Break (N2) 1.8 i, CITROËN ZX Break (N2) 1.4 i, CITROËN ZX Break (N2) 1.9 TD, CITROËN ZX Break (N2) 1.6 i, CITROËN Berlingo / Berlingo First Van (M_) 1.1 i, CITROËN Berlingo / Berlingo First Van (M_) 1.4 i, CITROËN Berlingo / Berlingo First Van (M_) 1.8 D, CITROËN Berlingo / Berlingo First Van (M_) 1.9 D, CITROËN Berlingo / Berlingo First (MF, GJK, GFK) 1.4 i, (+ 62)

Trinene kan variere lettere afhængig af bilens udformning.

**UDSKIFTNING: BREMSETROMLER – CITROËN
BERLINGO M. LISTE OVER DE VÆRKTØJER DU FÅR
BRUG FOR:**



- Stålbørste
- WD-40 spray
- Keramisk fedt
- Skraldehåndtag
- Skruenøgle nr.12
- Torx bits T30
- Hjul slag topnøgle №19
- Skraldenøgle
- Phillips Skruetrækker
- Slagskruetrækker
- Koben
- Hjulstøtte

KØB VÆRKTØJ

AUTODOC anbefaler:

- Udskift bremsetromler på Citroën Berlingo M i par på bagakslen. Uanset delens stand, sikrer dette jævn bremsning.
- Udskiftnings proceduren er identisk for højre og venstre bremsetromle på samme aksel.
- Når bremsetromler udskiftes, så vær sikker på også at skifte bremseskoene.
- Udskiftning: bremsetromler – Citroën Berlingo M. Foretag følgende trin:

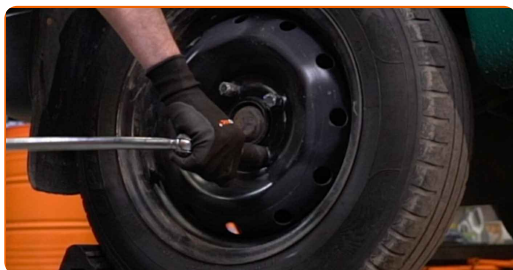
UDFØR UDSKIFTNING I FØLGENDE RÆKKEFØLGE:

1

Sikre hjulene med klodser.

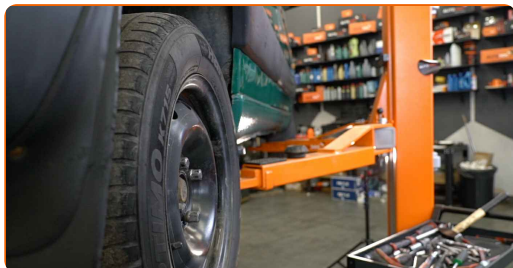
2

Løsn hjulboltene. Brug hjul slagnøgle #19.



3

Hæv bilen.



Udskiftning: bremsetromler – Citroën Berlingo M. Råd fra AUTODOC:

- Hvis du bruger en donkraft, vær da sikker på at den står på en flad overflade uden ujævnheder.
- Bilen skal også sikres ved hjælp af støttebukke.

4

Løsen hjulboltene.



AUTODOC anbefaler:

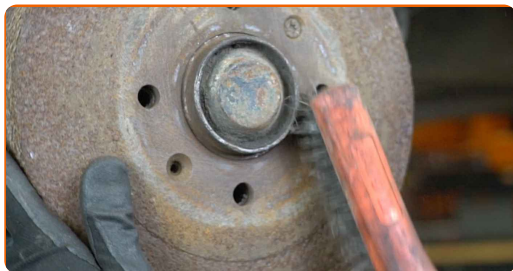
- Advarsel! For at undgå skade, hold på hjulet mens befæstigelses boltene løsnes.
Citroën Berlingo M

5

Fjern hjulet.



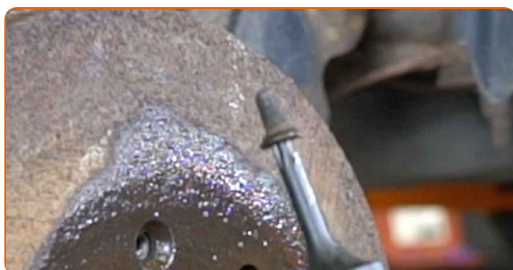
6 Rengør bremsetromlens fastgørelser. Brug en stålbørste. Brug WD-40 spray.



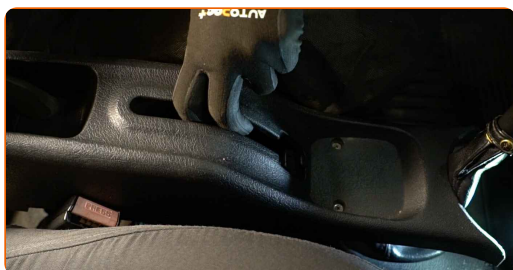
7 Skru bremsetromlens fastgørelser af. Brug Torx T30. Brug en slagskrue-trækker.



8 Fjern befæstigelsesboltene.

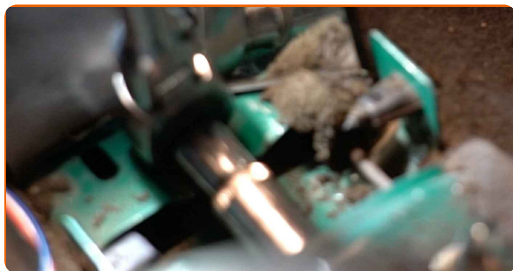


9 Skru fastgørelserne på centerkonsollen af og fjern den. Brug en Phillips skrue-trækker.



10

Løsn parkeringsbremsekablets justeringsmøtrik. Brug en topnøgle N°12. Brug en skraldenøgle.



11

Fjern bremsetromlen. Brug et koben.



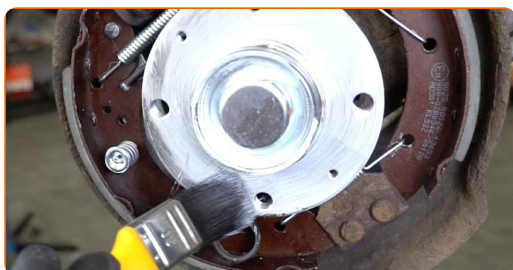
12

Rengør navet. Brug en stålborste.



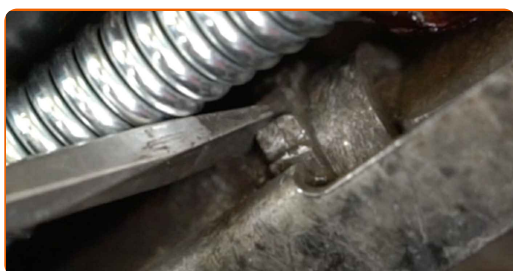
13

Behandel kontaktfladen. Brug keramisk fedt.



14

Juster bremseskoens justeringsmekanisme igen. Brug et koben.



15 Monter en tromle.



16 Installer fastgørelsesboltene.



17 Stram bremsetromlens fastgørelser. Brug Torx T30. Brug en momentnøgle. Stram den til 10 Nm moment.



18 Behandl overfladen hvor hjulremmen berøre bremsetromlen. Brug keramisk fedt.



19 Installer hjulet.

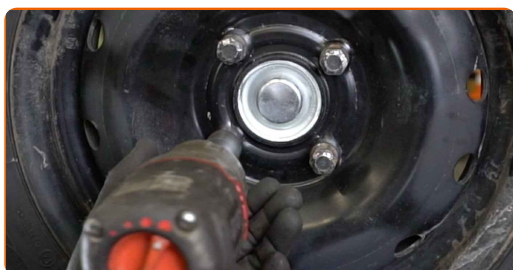


AUTODOC anbefaler:

- Advarsel! For at undgå skade, hold på hjulet mens befæstigelses boltene strammes på bilen. Citroën Berlingo M

20

Skru hjulboltene til. Brug hjul slagnøgle #19.

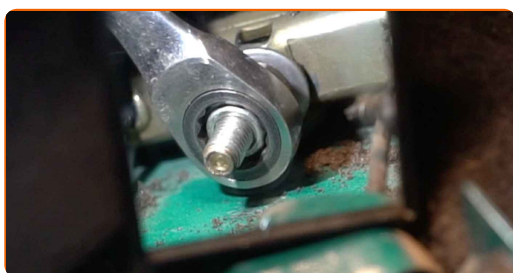


Udskiftning: bremsetromler – Citroën Berlingo M. Råd:

- Tryk på bremsepedalen flere gange, indtil du kan mærke en betydelig modstand, uden at starte motoren.

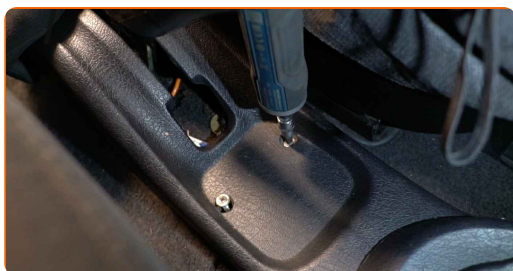
21

Tilpas parkeringsbremsekablets justeringsmøtrik. Brug en topnøgle №12. Brug en skraldenøgle.

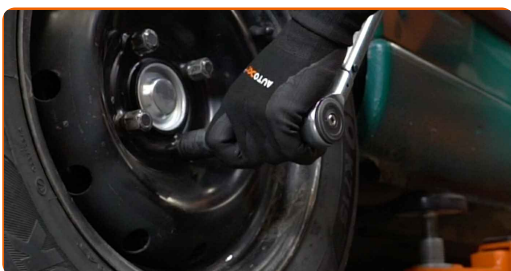


22

Montér centerkonsollen og skru dens fastgørelser i. Brug en Phillips skruetrækker.



- 23 Sænk bilen og stram hjulboltene på kryds med. Brug hjul slagnøgle #19. Brug en momentnøgle. Stram den til 90 Nm moment.



- 24 Fjern donkraft og klodser.



GODT KLARET! 

SE FLERE VEJLEDNINGER

AUTODOC – BILDELE I TOPKVALITET TIL GODE PRISER ONLINE

AUTODOC MOBILE APP: GRIB GODE TILBUD, MENS DU HANDLER BEKVEMT



+ AUTODOC

GET IT ON
Google Play

Download on the
App Store

Download

ET STORT UDVALG AF RESERVEDELE TIL DIN BIL

KØB RESERVEDELE TIL CITROEN

BREMSETROMLER: ET BREDT UDVALG

VÆLG BILDELE TIL CITROEN BERLINGO M

BREMSETROMLER TIL CITROEN: KØB NU

**BREMSETROMLER TIL CITROEN BERLINGO M: BEDSTE
HANDLER OG TILBUD**

ANSVARSKRIVELSE:

Dokumentet indeholder kun generelle anbefalinger, som kan være brugbare, når du udfører reparations- eller udskiftningsarbejde. AUTODOC er ikke ansvarlig for tab, skader, skader på ejendom, som erhverves under reparations- eller udskiftningsprocessen, på grund af forkert brug eller fejlfortolkning af den angivne information.

AUTODOC er ikke ansvarlig for mulige fejl og usikkerheder i denne guide. Den angivne information er til informative formål og kan ikke erstatte rådgivning fra specialister.

AUTODOC er ikke ansvarlig for forkert eller farlig brug af udstyr, værktøj og bildele. AUTODOC anbefaler på det kraftigste, at man udviser forsigtighed og tjekker sikkerhedsreglerne, når man udfører reparationer eller reparationsarbejde. Husk: brug af bildele af lav kvalitet garanterer dig ikke den nødvendige vejsikkerhed.

© Copyright 2023 – Alt indhold på denne hjemmeside, i særdeleshed tekster, fotografier og grafik er beskyttet af lov om ophavsbeskyttelse. Alle rettigheder, inklusive kopiering, oplysninger fra 3. part, redigering og oversættelse, ejes af AUTODOC SE.