



Udskift tårnleje bag -
BMW 1 Hatchback (E87)
| Brugermanvisning

TILSVARENDE VIDEOUNDERVISNING



Denne video viser udskiftningsproceduren af en tilsvarende bildel på et andet køretøj

 Vigtigt!

Denne udskiftningsprocedure kan bruges til:

BMW 1 Hatchback (E87) 116i 1.6, BMW 1 Hatchback (E87) 116i 2.0, BMW 1 Hatchback (E87) 118i 2.0, BMW 1 Hatchback (E87) 120i 2.0, BMW 1 Hatchback (E87) 130i 3.0, BMW 1 Hatchback (E87) 116d 2.0, BMW 1 Hatchback (E87) 118d 2.0, BMW 1 Hatchback (E87) 120d 2.0, BMW 1 Hatchback (E87) 123d 2.0

Trinene kan variere lettere afhængig af bilens udformning.

Denne undervisning er tilblevet baseret på udskiftningsproceduren for en tilsvarende bildel på: BMW 1 Coupe (E82) 125i 3.0

UDSKIFTNING: TÅRNLEJE – BMW 1 HATCHBACK (E87).
LISTE OVER DE VÆRKTØJER DU FÅR BRUG FOR:



- Stålbørste
- WD-40 spray
- Bremserens
- Kobber fedt
- Skruenøgle nr.14
- Skruenøgle nr.16
- Torx bits T40
- Hjul slag topnøgle N°17
- Skraldenøgle
- Skraldehåndtag
- Støddæmper modhold topnøgle nr. DD6
- Phillips skruetrækker
- Panelclip tang
- Hydraulisk gearkasse donkraft
- Hjulstøtte

Køb værktøj

Udskiftning: tårnleje – BMW 1 Hatchback (E87). AUTODOC eksperter anbefaler:

- Udskiftningsproceduren er identisk for montage af højre og venstre støddæmper på bagophænget.
- Begge beslag af bageste fjederben bør udskiftes samtidigt.
- Husk at udskifte alle selvlåsende møtrikker og bolte under montering.
- Alt arbejde bør udføres når motoren er slukket.

UDSKIFTNING: TÅRNLEJE – BMW 1 HATCHBACK (E87). BRUG FØLGENDE PROCEDURE:

1 Åbn bagklappen.

2 Nedfæld ryglænet på bagsæderne.

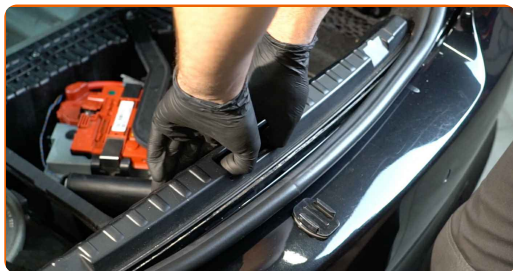
3 Løft den nedre baggagerums beklædning op.



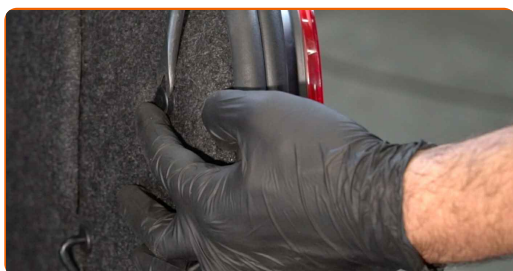
4 Løsne befæstigelsesbolten til det centrale beskyttende plastik panel. Brug en Phillips skruetrækker. Brug et panelclip værktøj. Brug Torx T40. Brug en skraldenøgle.



5 Fjern det centrale beskyttende plastik panel.



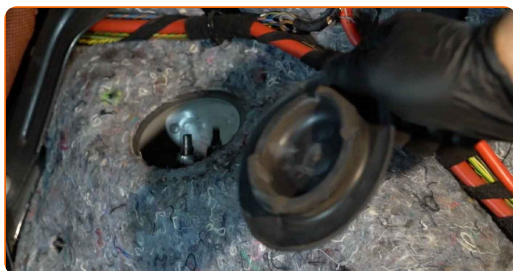
6 Løsne befæstigelsesbolten til bagagerummets side foring. Brug et panelclip værktøj. Brug Torx T40. Brug en skraldenøgle.



7 Frigør bagagerummets side foring.



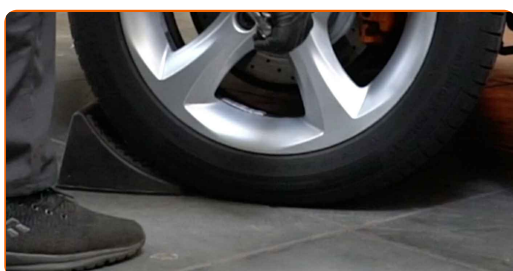
8 Fjern montagedækslet fra støddæmperens øverste befæstigelse.



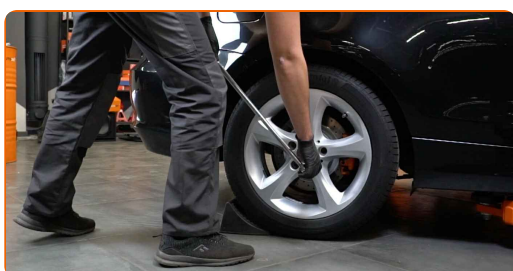
- 9** Løsen øverste befæstigelse til støddæmperen. Brug en støddæmper modhold topnøgle DDN[®]6. Brug en topnøgle N[°]16. Brug en skraldenøgle.



- 10** Sikre hjulene med klodser.



- 11** Løsn hjulboltene. Brug hjul slagnøgle #17.



- 12** Hæv bilen i bag og sikre den på støtter.

- 13** Løsen hjulboltene.



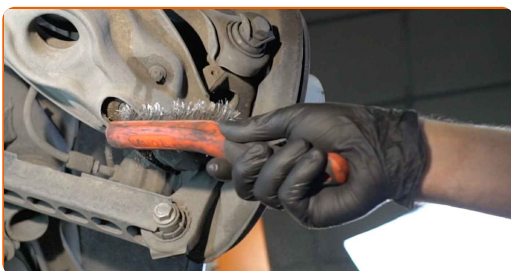
Udskiftning: tårnleje – BMW 1 Hatchback (E87). Råd:

- For at undgå skader, så støt på øverste del af hjulet når boltene løsnes.

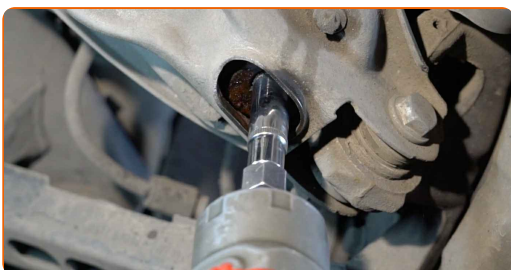
14 Fjern hjulet.



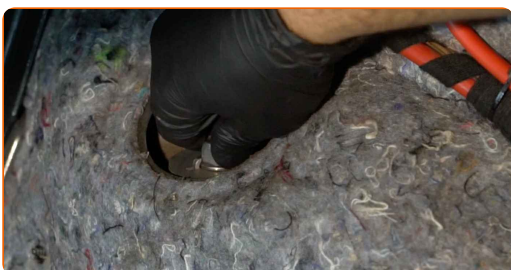
15 Rengør støddæmper fastgørelserne. Brug en stålborste. Brug WD-40 spray.



16 Skru de nedre skruer af støddæmperen. Brug en topnøgle N°14. Brug en skraldenøgle.



17 Skru den øvre fastgørelse af støddæmperen.

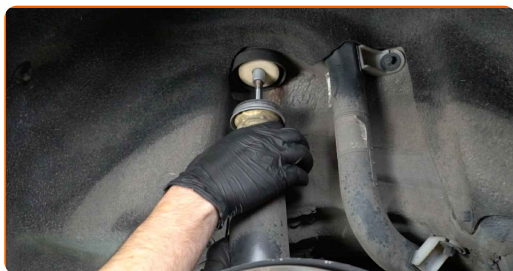


AUTODOC anbefaler:

- **Vigtigt!** Hold på støddæmperen mens befæstigelses boltene løsnes. BMW 1 Hatchback (E87)

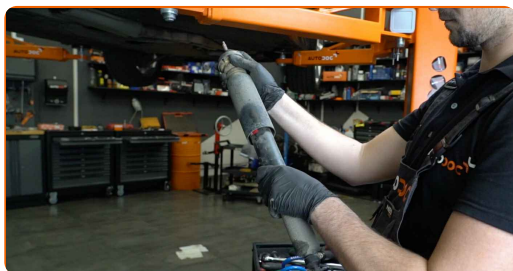
18

Fjern støddæmperen.



19

Fjern støddæmperbeslaget, sko og stopperen.

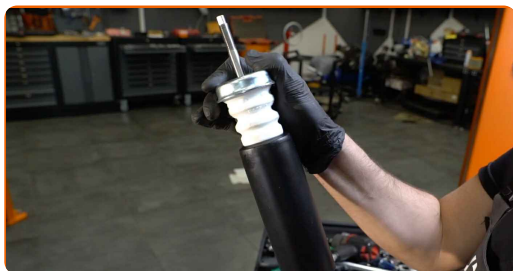


Udskiftning: tårnleje – BMW 1 Hatchback (E87). AUTODOC eksperter anbefaler:

- Undersøg støddæmperens støvhætte og bumpstopper. Udskift dem om nødvendigt.

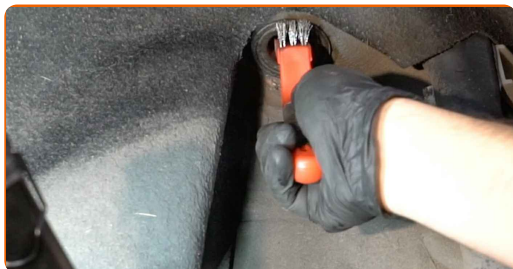
20

Installer det nye beslag, bøsning og gummianslag på støddæmperen.



21

Rengør støddæmperens beslag sæde. Brug en stålbørste. Brug WD-40 spray.



22

Placer støddæmperen i hjulkassen og sæt den fast.

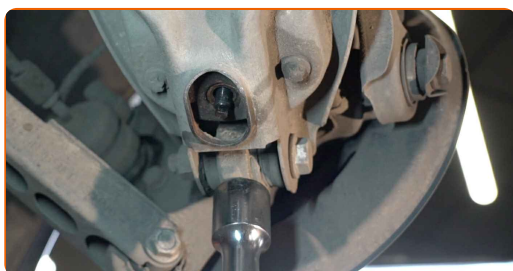


AUTODOC anbefaler:

- BMW 1 Hatchback (E87) – For at undgå skade, hold på støddæmperen mens befæstigelses boltene strammes.

23

Understøt hjulspindelen. Brug en hydraulisk løfteenhed.

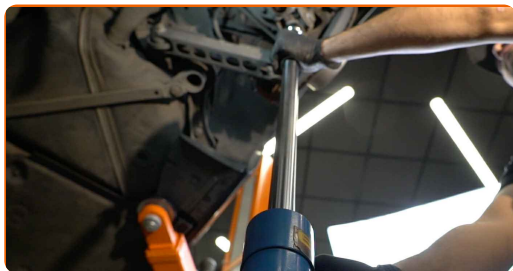


24

Fastgør den nedre befæstigelsen af støddæmperen. Brug en topnøgle №14. Brug en skraldenøgle.



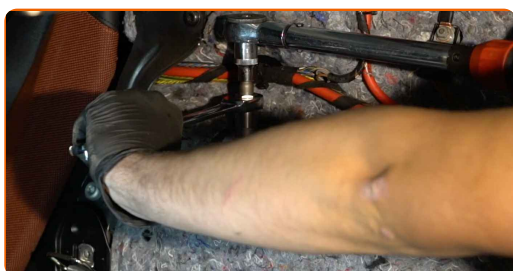
25 Fjern understøtningen fra hjulspindelen.



AUTODOC anbefaler:

- Udsiftning: tårnleje – BMW 1 Hatchback (E87). Sænk gearkasse donkraften glat, uden ryk, for at undgå skade på komponenter og mekaniske dele.

26 Stram det øvre beslag på støddæmperen. Brug en støddæmper modhold topnøgle DDN⁶. Brug en topnøgle N^o16. Brug en momentnøgle. Stram den til 27 Nm moment.



27 Behandl støddæmper befæstigelserne. Brug kobberfedt.



28 Installer montagedækslet på støddæmperens øverste befæstigelse.



- 29** Stram den nedre fastgørelse på støddæmperen. Brug en topnøgle №14. Brug en momentnøgle. Stram den til 60 Nm moment.

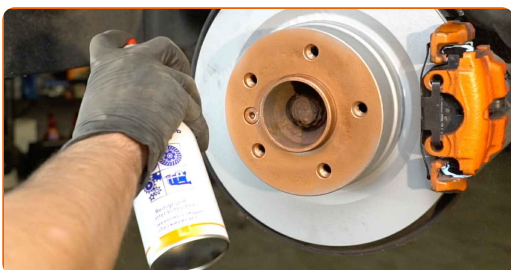


- 30** Behandel støddæmper befæstelserne. Behandl alle leddene. Brug kobberfedt.

- 31** Behandle overfladen hvor bremseeskiven har kontaktflade til hjulnavet. Brug kobberfedt.



- 32** Rengør bremseeskivens overflade. Brug bremserens.



Udskiftning: tårnleje – BMW 1 Hatchback (E87). Råd fra AUTODOC:

- Efter påførsel af spray, vent få minutter.

33

Installer hjulet.

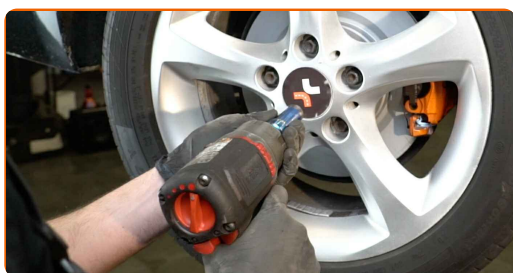


Udskiftning: tårnleje – BMW 1 Hatchback (E87). Råd fra AUTODOC eksperter:

- For at undgå skader, hold hjulet oppe når befæstigelsesboltene skrues ind.

34

Skrue hjulboltene til. Brug hjul slag nøgle #17.



35

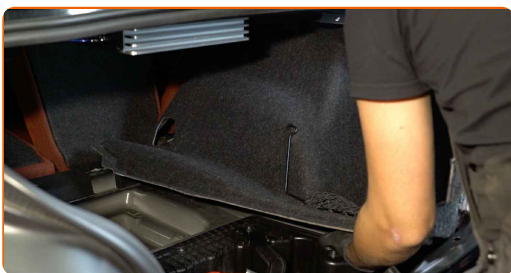
Sænk bilen og stram hjulboltene på kryds med. Brug hjul slag nøgle #17. Brug en momentnøgle. Stram den til 120 Nm moment.



36 Fjern donkraft og klodser.



37 Fastgør side foringen i bagagerummet.



38 Skru befæstigelse ind til bagagerum side foring. Brug Torx T40. Brug en skraldenøgle.



39 Installer det centrale beskyttelses plastik panel.



40 Skru befæstigelsen ind til det centrale beskyttelses plastik panel. Brug en Phillips skruetrækker. Brug Torx T40. Brug en skraldenøgle.



41

Træk den nedre bagagerums beklædning ned.



42

Stil sædet tilbage til dets oprindelige position.

43

Luk bagklappen i bagagerummet.

GODT KLARET! 

SE FLERE VEJLEDNINGER

AUTODOC – BILDELE I TOPKVALITET TIL GODE PRISER ONLINE

AUTODOC MOBILE APP: GRIB GODE TILBUD, MENS DU HANDLER BEKVEMT



+ AUTODOC

GET IT ON
Google Play

Download on the
App Store

Download

ET STORT UDVALG AF RESERVEDELE TIL DIN BIL

TÅRNLEJE: ET BREDT UDVALG

ANSVARFRASKRIVELSE:

Dokumentet indeholder kun generelle anbefalinger, som kan være brugbare, når du udfører reparations- eller udskiftningsarbejde. AUTODOC er ikke ansvarlig for tab, skader, skader på ejendom, som erhverves under reparations- eller udskiftningsprocessen, på grund af forkert brug eller fejlfortolkning af den angivne information.

AUTODOC er ikke ansvarlig for mulige fejl og usikkerheder i denne guide. Den angivne information er til informative formål og kan ikke erstatte rådgivning fra specialister.

AUTODOC er ikke ansvarlig for forkert eller farlig brug af udstyr, værktøj og bildele. AUTODOC anbefaler på det kraftigste, at man udviser forsigtighed og tjekker sikkerhedsreglerne, når man udfører reparationer eller reparationsarbejde. Husk: brug af bildele af lav kvalitet garanterer dig ikke den nødvendige vejsikkerhed.

© Copyright 2023 – Alt indhold på denne hjemmeside, i særdeleshed tekster, fotografier og grafik er beskyttet af lov om ophavsbeskyttelse. Alle rettigheder, inklusive kopiering, oplysninger fra 3. part, redigering og oversættelse, ejes af AUTODOC SE.