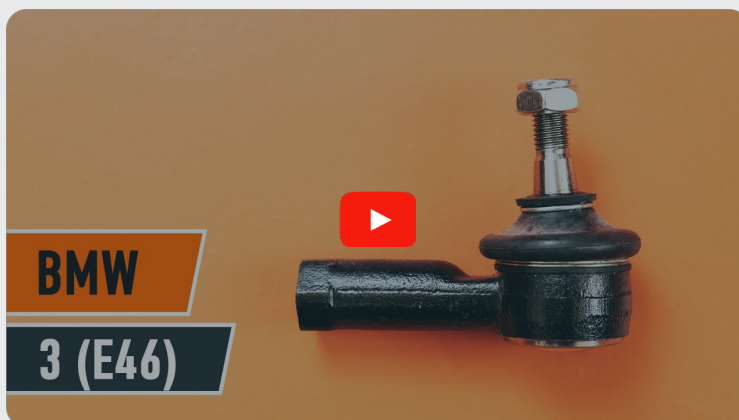




Udskift styrekugle - **BMW**
3 Cabriolet (E46) |
Brugermanvisning

TILSVARENDE VIDEOUNDERVISNING



Denne video viser udskiftningsproceduren af en tilsvarende bildel på et andet køretøj

Vigtigt!

Denne udskiftningsprocedure kan bruges til:

BMW 3 Cabriolet (E46) 323Ci 2.5, BMW 3 Cabriolet (E46) 330Ci 3.0, BMW 3 Cabriolet (E46) 320Ci 2.2, BMW 3 Cabriolet (E46) 325Ci 2.5, BMW 3 Cabriolet (E46) 318Ci 2.0, BMW 3 Cabriolet (E46) 320Cd 2.0, BMW 3 Cabriolet (E46) 330Cd 3.0

Trinene kan variere lettere afhængig af bilens udformning.

Denne undervisning er tilblevet baseret på udskiftningsproceduren for en tilsvarende bildel på: BMW 3 Sedan (E46) 318i 1.9

UDSKIFTNING: STYREKUGLE – BMW 3 CABRIOLET (E46). LISTE OVER DE VÆRKTØJER DU FÅR BRUG FOR:



- Stålbørste
- WD-40 spray
- Bremserens
- Kobber fedt
- Kombinationsnøgle №13
- Kombinationsnøgle №22
- Kombinationsnøgle №24
- Skruenøgle nr.18
- Hjul slag topnøgle №17
- Skraldenøgle
- Skraldehåndtag
- Hammer
- Vernier kaliber
- Kugleledsafrækker
- Hjulstøtte

Køb værktøj

Udskiftning: styrekugle – BMW 3 Cabriolet (E46). AUTODOC eksperter anbefaler:

- Udskift forbindelsesstænger parvis.
- Udskiftningsproceduren er identisk for den højre og venstre forbindelsesstang.
- Venligst bemærk: alt arbejde der udføres på bilen – BMW 3 Cabriolet (E46) – skal foretages når motoren er slukket.

UDFØR UDSKIFTNING I FØLGENDE RÆKKEFØLGE:

1

Sikre hjulene med klodser.



2

Løsn hjulboltene. Brug hjul slagnøgle #17.

3

Hæv bilen i for og sikre den på støtter.

4

Løsen hjulboltene.



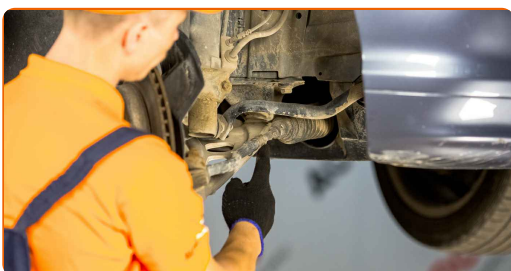
Udskiftning: styrekugle – BMW 3 Cabriolet (E46). Råd:

- For at undgå skader, så støt på øverste del af hjulet når boltene løsnes.

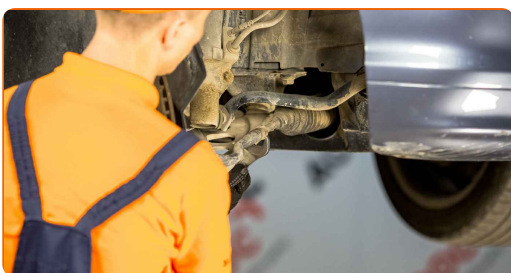
5 Fjern hjulet.



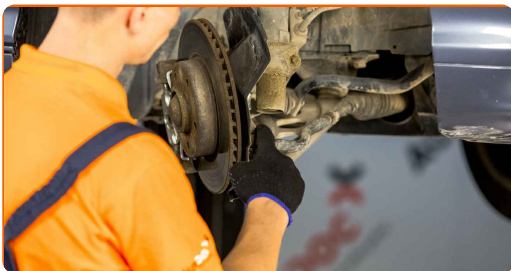
6 Når du afmonterer, skal du markere eller måle den eksakte position for kugleledet på sprogingsstangen, eller tælle antallet af omgange du drejer, for at forhindre en efterfølgende dårlig sporing. Brug en skydelære.



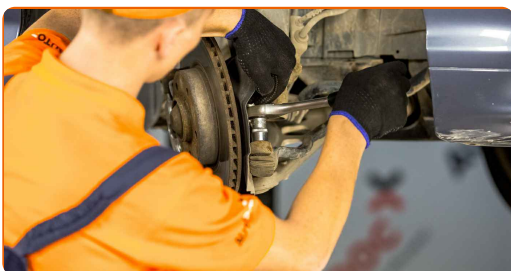
7 Løsn låsemøtrikken der fastgør sprogingsstangen ende til sprogingsstangen. Brug en kombinøgle № 24.



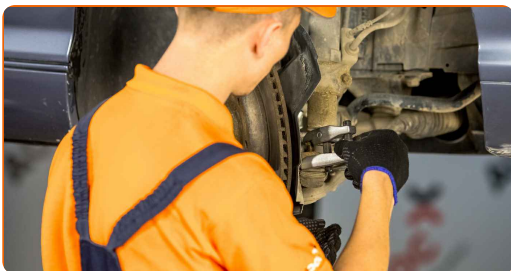
8 Rengør befæstigelsen der forbinder forbindelsesstangen og styrespindel. Brug en stålbørste. Brug WD-40 spray.



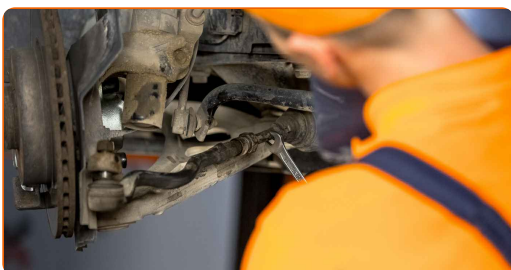
9 Skru møtrikken af der fastgør enden til styrekuglen. Brug en topnøgle N°18. Brug en skraldenøgle.



10 Tag sporingstangens ende af styrekuglen. Brug en lejeaftrækker. Brug en hammer.

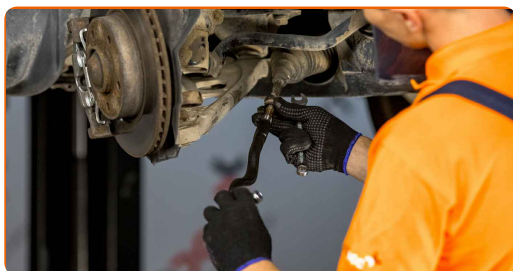


11 SKru enden ud af sporingstangen. Brug en kombinøgle N° 13. Brug en kombinøgle N° 22.



12

Skru en ny ende til forbindelsesstangen på.

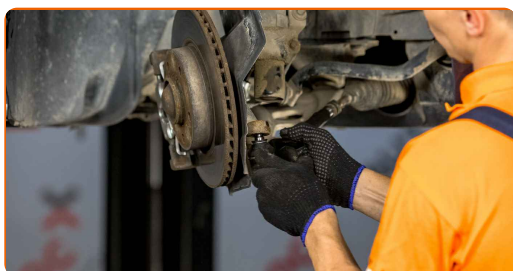


Udskiftning: styrekugle – BMW 3 Cabriolet (E46). AUTODOC anbefaler:

- Når du monterer styrekuglen skal du huske, at dreje samme antal omgange eller at efterlade samme længde gevind, som da du målte.

13

Forbind forbindelsesstangen til styrekuglen.

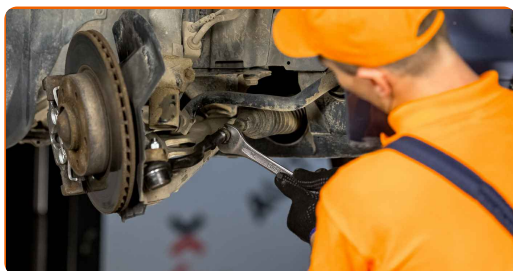


14

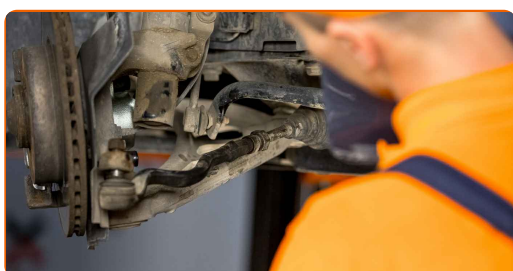
Stram møtrikken der forbinder forbindelsesstangen og styrespindlen. Brug en topnøgle N°18. Brug en momentnøgle. Stram den til 65 Nm moment.



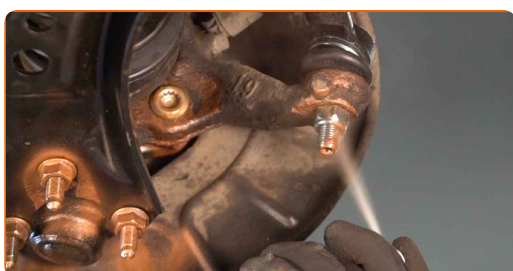
15 Stram endens låsemøtrik med. Brug en kombinøgle N° 24. Brug en momentnøgle. Stram den til 55 Nm moment.



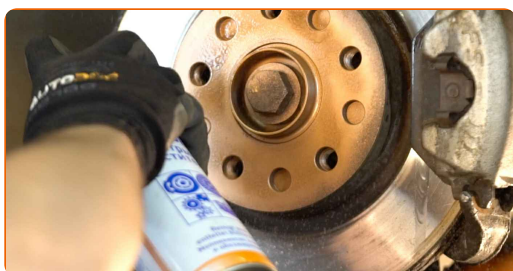
16 Når du afmonterer, skal du markere eller måle den eksakte position for kugleledet på springsstangen, eller tælle antallet af omgange du drejer, for at forhindre en efterfølgende dårlig sving. Brug en skydelære.



17 Behandel befæstigelsen der forbinder forbindelsesstangen og styrespindlen. Brug kobberfedt.



18 Behandle overfladen hvor bremseeskiven har kontaktflade til hjulnavet. Brug kobberfedt.



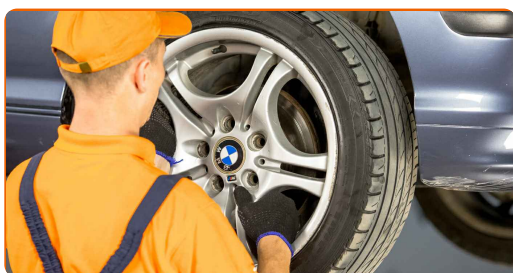
19 Rengør bremseskivens overflade. Brug bremsrens.



Udskiftning: styrekugle – BMW 3 Cabriolet (E46). Råd fra AUTODOC:

- Efter påførsel af spray, vent få minutter.

20 Installer hjulet.



AUTODOC anbefaler:

- Vigtigt! Hold på hjulet mens befæstigelses boltene strammes. BMW 3 Cabriolet (E46)

21 Skru hjulboltene til. Brug hjul slagnøgle #17.



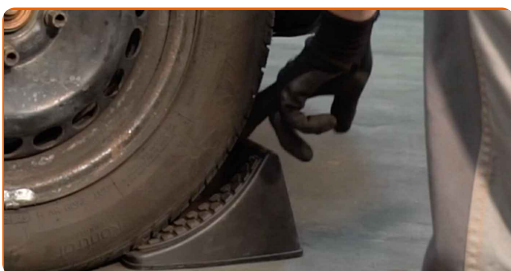
- 22** Sænk bilen og stram hjulboltene på kryds med. Brug hjul slagnøgle #17. Brug en momentnøgle. Stram den til 120 Nm moment.



Udskiftning: styrekugle – BMW 3 Cabriolet (E46). Råd fra AUTODOC eksperter:

- Tjek og juster sporingen, hvis det er nødvendigt.

- 23** Fjern donkraft og klodser.



GODT KLARET! 

SE FLERE VEJLEDNINGER

AUTODOC – BILDELE I TOPKVALITET TIL GODE PRISER ONLINE

AUTODOC MOBILE APP: GRIB GODE TILBUD, MENS DU HANDLER BEKVEMT



+ AUTODOC

GET IT ON
Google Play

Download on the
App Store

Download

ET STORT UDVALG AF RESERVEDELE TIL DIN BIL

STYREKUGLE: ET BREDT UDVALG

ANSVARFRASKRIVELSE:

Dokumentet indeholder kun generelle anbefalinger, som kan være brugbare, når du udfører reparations- eller udskiftningsarbejde. AUTODOC er ikke ansvarlig for tab, skader, skader på ejendom, som erhverves under reparations- eller udskiftningsprocessen, på grund af forkert brug eller fejlfortolkning af den angivne information.

AUTODOC er ikke ansvarlig for mulige fejl og usikkerheder i denne guide. Den angivne information er til informative formål og kan ikke erstatte rådgivning fra specialister.

AUTODOC er ikke ansvarlig for forkert eller farlig brug af udstyr, værktøj og bildele. AUTODOC anbefaler på det kraftigste, at man udviser forsigtighed og tjekker sikkerhedsreglerne, når man udfører reparationer eller reparationsarbejde. Husk: brug af bildele af lav kvalitet garanterer dig ikke den nødvendige vejsikkerhed.

© Copyright 2022 – Alt indhold på denne hjemmeside, i særdeleshed tekster, fotografier og grafik er beskyttet af lov om ophavsbeskyttelse. Alle rettigheder, inklusive kopiering, oplysninger fra 3. part, redigering og oversættelse, ejes af AUTODOC GmbH.