



Udskift bremseklodser  
bag - **BMW 3 Compact**  
**(E46)** | Brugermanvisning

## TILSVARENDE VIDEOUNDERVISNING



Denne video viser udskiftningsproceduren af en tilsvarende bildel på et andet køretøj

### **Vigtigt!**

Denne udskiftningsprocedure kan bruges til:

BMW 3 Compact (E46) 316ti 1.8, BMW 3 Compact (E46) 325ti 2.5, BMW 3 Compact (E46) 318ti 2.0, BMW 3 Compact (E46) 320td 2.0, BMW 3 Compact (E46) 318td 2.0, BMW 3 Compact (E46) 316ti 1.6, BMW 3 Compact (E46) 318Ti 2.0

Trinene kan variere lettere afhængig af bilens udformning.

Denne undervisning er tilblevet baseret på udskiftningsproceduren for en tilsvarende bildel på: BMW 3 Cabriolet (E46) 318Ci 2.0

**UDSKIFTNING: BREMSEKLODSE – BMW 3 COMPACT (E46). VÆRKTØJER DU VIL FÅ BRUG FOR:**



- Stålbørste
- WD-40 spray
- Bremserens
- Kobber fedt
- Anti-hvin smøremiddel
- HEX bit nr. H7
- Hjul slag topnøgle №17
- Skraldenøgle
- Skraldehåndtag
- Bremsestempelværktøj
- Koben
- Hjulstøtte

**Køb værktøj**

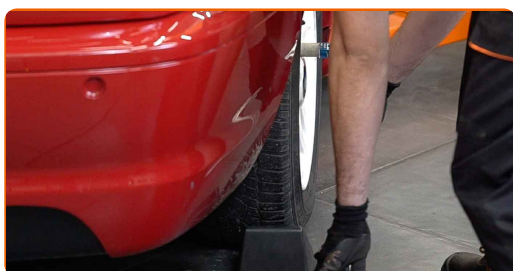
Udskiftning: bremseklodser – BMW 3 Compact (E46). AUTODOC anbefaler:

- Udfør udskiftningen af bremseklodser i hele sæt på hver aksel. Dette giver en effektiv bremsning.
- Udskiftningsproceduren er identisk for alle bremseklodser på samme aksel.
- Alt arbejde bør udføres når motoren er slukket.

## UDSKIFTNING: BREMSEKLODSE – BMW 3 COMPACT (E46). FORETAG FØLGENDE TRIN:

**1** Åbn motorhjelmen. Løsen bremsebeholderens dæksel.

**2** Sikre hjulene med klodser.



**3** Løsn hjulboltene. Brug hjul slagnøgle #17.



**4** Hæv bilen i bag og sikre den på støtter.

5

Løsen hjulboltene.



**AUTODOC anbefaler:**

- Vigtigt! Hold på hjulet mens befæstigelses boltene løsnes. BMW 3 Compact (E46)

6

Fjern hjulet.



7

Spred bremseklodserne. Brug et koben.



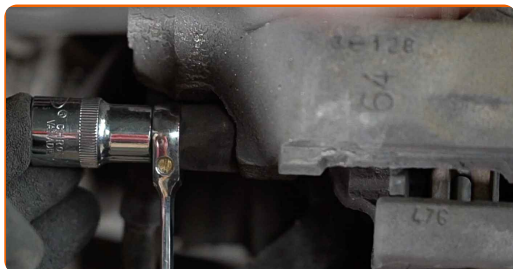
8

Fjern støvhætter på bremsekaliberens styretapper. Brug et koben.



9

Skru kaliberens skruer af. Brug HEX nr. H7. Brug en skraldenøgle.



10

Løsgør bremsekaliber låsefjeder. Brug et koben.



11

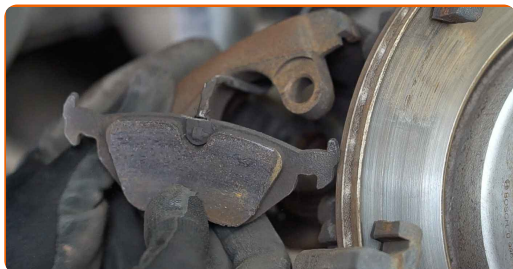
Fjern bremsekaliberen.



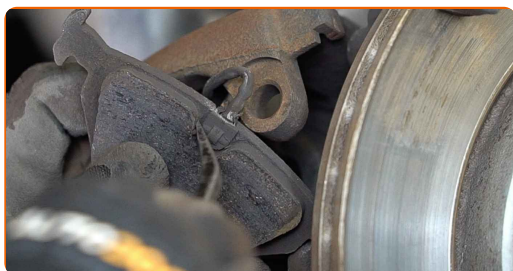
### Udskiftning: bremseklodser – BMW 3 Compact (E46). Fagfolk anbefaler:

- Bind kaliberen til affjedringen eller til karosseriet med en snor, uden at koble den fra bremseslangen, for at forhindre at systemet mister tryk.
- Du skal sikre dig at bremsekaliberen ikke hænger på bremseslangen.
- Tryk ikke på bremsepedalen, når bremsekaliberen er taget af. Stemplet vil ellers falde ud fra bremsecylinderen, og der kan ske væskelækage samt trykfald i systemet.

**12** Fjern bremseklodserne. Brug et koben.



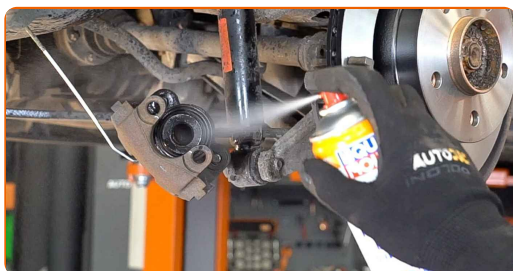
**13** Tag bremseklodsens slidsensor af. Brug et koben.



### Venligst bemærk!

- Nogle biler er ikke udstyret med bremseklods slidfølere.

**14** Behandl bremsekaliber cylinder. Brug bremserens.



### AUTODOC anbefaler:

- Udskiftning: bremseklodser – BMW 3 Compact (E46). Efter påførsel af sprayen, vent nogle få minutter.

15

Tryk bremsekaliberens stempel ind. Brug bremsestempelværktøj.



16

Behandle bagsiden af de nye bremseklodser. Brug anti-hvin smøremiddel.



### AUTODOC anbefaler:

- Du skal sikre dig at skivens overflade er ren, før du installerer klodserne.

17

Installer de nye bremseklodser.



### Udskiftning: bremseklodser – BMW 3 Compact (E46). Råd fra AUTODOC:

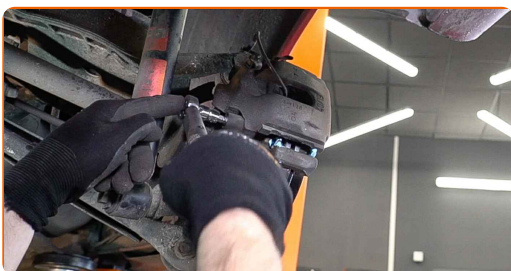
- Du skal sikre at klodserne er installeret sådan at belægningen vender ind mod skiven.



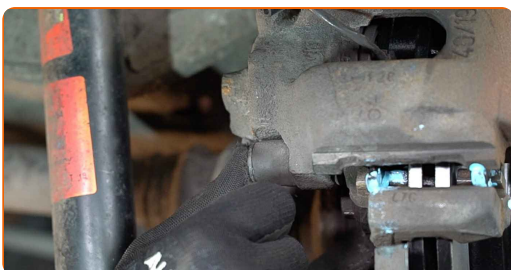
**18** Tilslut bremseklodsernes slidsensor.



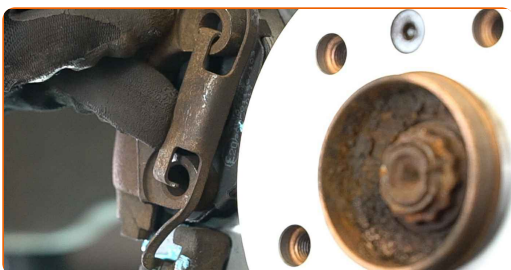
**19** Monter bremsekaliberen og sæt den fast. Brug HEX nr. H7. Brug en momentnøgle. Stram den til 30 Nm moment.



**20** Monter støvhætter på bremsekaliberens styretapper.



**21** Monter bremsekaliberens holdefjeder.



**22** Rengør bremseklodsernes overflade. Brug bremserens.



**AUTODOC anbefaler:**

- Udskiftning: bremseklodser – BMW 3 Compact (E46). Efter påførsel af sprayen, vent nogle få minutter.

**23**

Behandle overfladen hvor bremseeskiven har kontaktflade til hjulnavet. Brug kobberfedt.



**24**

Installer hjulet.



**Udskiftning: bremseklodser – BMW 3 Compact (E46). Råd:**

- For at undgå skader, hold hjulet oppe når befæstigelsesboltene skrues ind.

**25**

Skrue hjulboltene til. Brug hjul slag nøgle #17.



26

Sænk bilen og stram hjulboltene på kryds med. Brug en momentnøgle. Stram den til 120 Nm moment.

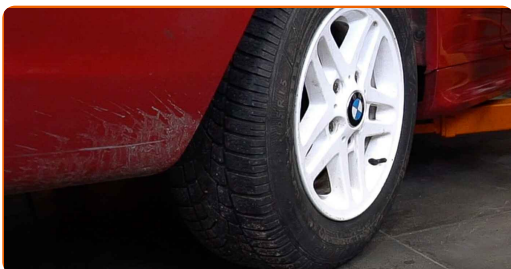


### AUTODOC anbefaler:

- BMW 3 Compact (E46) – Træd på bremsepedalen adskillige gange med motoren slukket, indtil du føler modstand opbygget.

27

Fjern donkraft og klodser.



### Udskiftning: bremseklodser – BMW 3 Compact (E46). Råd fra AUTODOC eksperter:

- Tjek niveauet af bremsevæske i ekspansionstanken og genopfyld hvis det er nødvendigt.

28

Stram bremsevæske beholderens dæksel til. Luk motorhjelmen.

Udskiftning: bremseklodser – BMW 3 Compact (E46). AUTODOC anbefaler:

- Brems blødt ned i de første 150-200 km efter udskiftning af bremseklodser. Undgå unødvendig og kraftig opbremsning.

**GODT KLARET!** 

[SE FLERE VEJLEDNINGER](#)

## AUTODOC – BILDELE I TOPKVALITET TIL GODE PRISER ONLINE

**AUTODOC MOBILE APP: GRIB GODE TILBUD, MENS DU HANDLER BEKVEMT**



**+ AUTODOC**

GET IT ON  **Google Play**

 **Download on the App Store**

**Download**

**ET STORT UDVALG AF RESERVEDELE TIL DIN BIL**

**BREMSEKLODSE: ET BREDT UDVALG**

### **ANSVARFRASKRIVELSE:**

Dokumentet indeholder kun generelle anbefalinger, som kan være brugbare, når du udfører reparations- eller udskiftningsarbejde. AUTODOC er ikke ansvarlig for tab, skader, skader på ejendom, som erhverves under reparations- eller udskiftningsprocessen, på grund af forkert brug eller fejlfortolkning af den angivne information.

AUTODOC er ikke ansvarlig for mulige fejl og usikkerheder i denne guide. Den angivne information er til informative formål og kan ikke erstatte rådgivning fra specialister.

AUTODOC er ikke ansvarlig for forkert eller farlig brug af udstyr, værktøj og bildele. AUTODOC anbefaler på det kraftigste, at man udviser forsigtighed og tjekker sikkerhedsreglerne, når man udfører reparationer eller reparationsarbejde. Husk: brug af bildele af lav kvalitet garanterer dig ikke den nødvendige vejsikkerhed.

© Copyright 2023 – Alt indhold på denne hjemmeside, i særdeleshed tekster, fotografier og grafik er beskyttet af lov om ophavsbeskyttelse. Alle rettigheder, inklusive kopiering, oplysninger fra 3. part, redigering og oversættelse, ejes af AUTODOC SE.