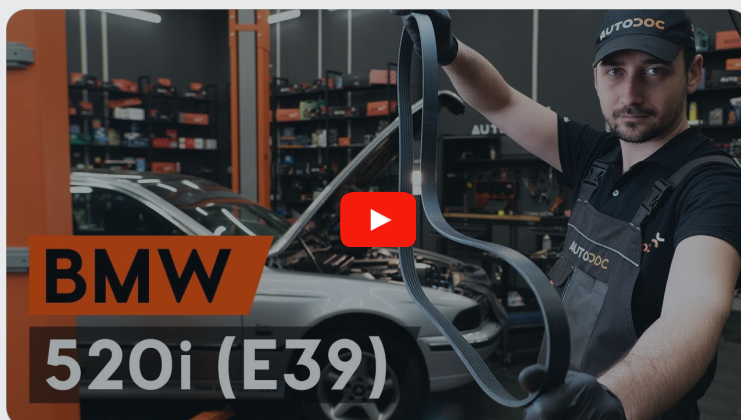




Udskift ribrem - **BMW 3**  
**Coupe (E46) |**  
Brugeraanvisning

## TILSVARENDE VIDEOUNDERVISNING



Denne video viser udskiftningsproceduren af en tilsvarende bildel på et andet køretøj

### **Vigtigt!**

Denne udskiftningsprocedure kan bruges til:

BMW 3 Coupe (E46) 323Ci 2.5, BMW 3 Coupe (E46) 328Ci 2.8, BMW 3 Coupe (E46) 320Ci 2.0, BMW 3 Coupe (E46) 330xi 3.0, BMW 3 Coupe (E46) 320Ci 2.2, BMW 3 Coupe (E46) 325Ci 2.5, BMW 3 Coupe (E46) 330Ci 3.0

Trinene kan variere lettere afhængig af bilens udformning.

Denne undervisning er tilblevet baseret på udskiftningsproceduren for en tilsvarende bildel på: BMW 5 Sedan (E39) 520i 2.0

UDSKIFTNING: RIBREM – BMW 3 COUPE (E46).  
VÆRKTØJER DU VIL FÅ BRUG FOR:



- Kombinationsnøgle №13
- Kombinationsnøgle №32
- Skruenøgle nr.16
- Skraldenøgle
- Skraldehåndtag
- Skærmbeskytter

**Køb værktøj**

Udskiftning: ribrem – BMW 3 Coupe (E46). AUTODOC anbefaler:

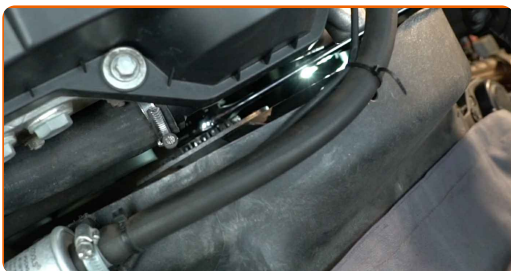
- Alt arbejde bør udføres når motoren er slukket.

## UDSKIFTNING: RIBREM – BMW 3 COUPE (E46). BRUG FØLGENDE PROCEDURE:

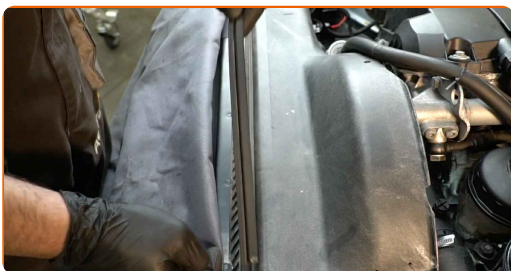
**1** Åbn motorhjælmen.

**2** Brug et kofanger beskyttelsesdækken for at undgå skader på lak og plastik dele på bilen.

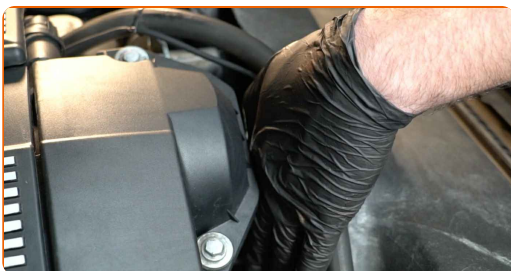
**3** Skru befæstigelse af til den viskøse koblingsblæser. Brug en kombinøgle № 32.



**4** Fjern forseglingen til blæsertragten.



**5** Skru af og fjern den viskøse koblingsblæser.



6

Fjern blæsetragten.



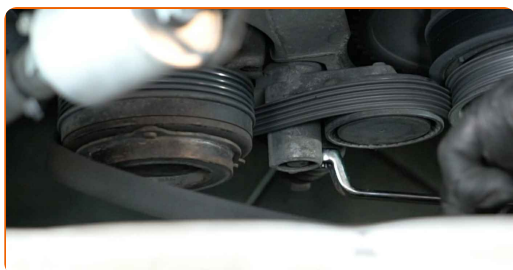
7

Træk A/C kompressor remmens strammerhjul til side. Brug en kombinøgle N° 13.



8

Fjern A/C kompressorens rem.



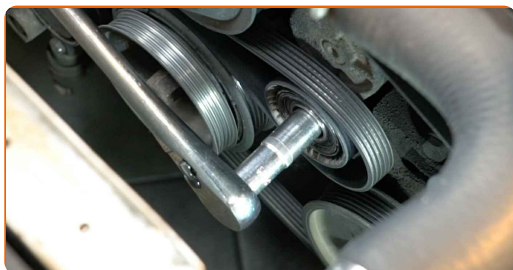
9

Fjern remstrammer hættten.



10

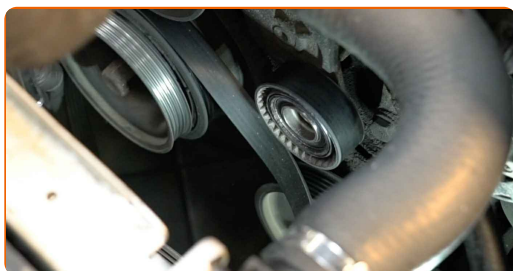
Træk poly V-rem remstrammeren til side. Brug en topnøgle N°16. Brug en skraldenøgle.



**11** Fjern poly V-remmen.



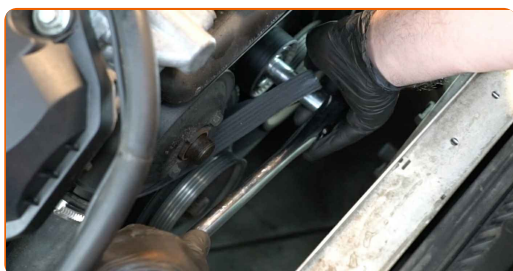
**12** Tilbagefør remstrammeren i dens originale position. Brug en topnøgle N°16. Brug en skraldenøgle.



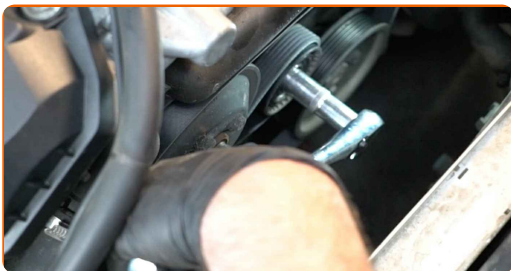
**Udskiftning: ribrem – BMW 3 Coupe (E46). Fagfolk anbefaler:**

- Kontroller tilstanden af remstrammeren og medløberhjulet. Udskift dem om nødvendigt.

**13** Træk poly V-rem remstrammeren til side. Brug en topnøgle N°16. Brug en skraldenøgle.



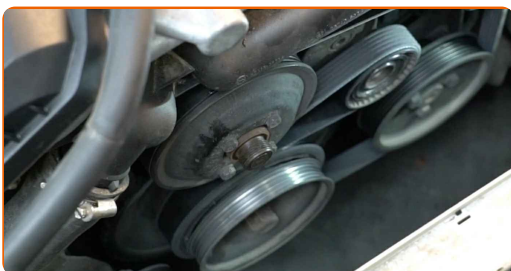
**14** Installer poly V-remmen.



**Udskiftning: ribrem – BMW 3 Coupe (E46). Råd fra AUTODOC:**

- Vær sikker på at poly V-remmen passer stramt på remstrammeren.

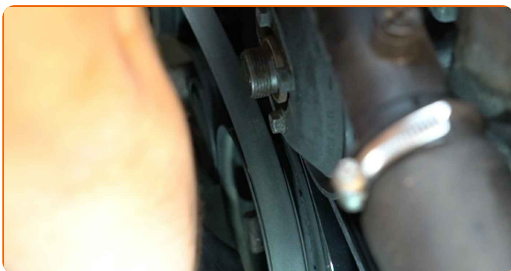
**15** Tilbagefør remstrammeren i dens originale position. Brug en topnøgle №16. Brug en skraldenøgle.



**16** Geninstaller remstrammer hættten.



**17** Installer A/C kompressor remmen.



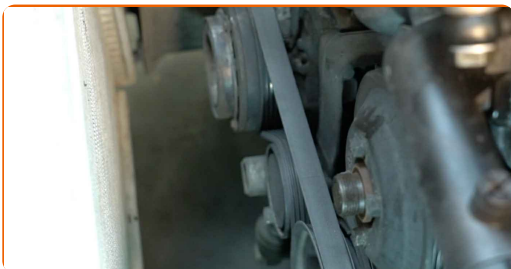


Udskiftning: ribrem – BMW 3 Coupe (E46). Råd:

- Vær sikker på at poly V-remmen passer stramt på remstrammeren.

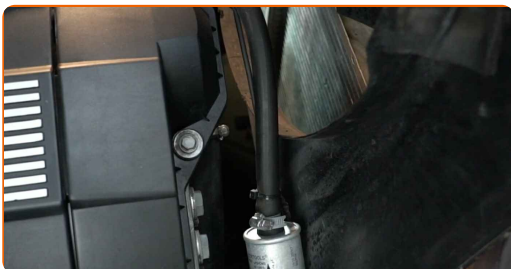
18

Tilbagefør remstrammeren i dens originale position. Brug en kombinøgle N° 13.



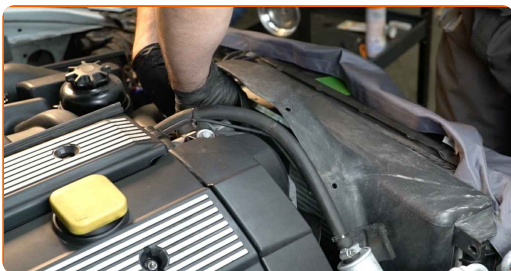
19

Installer blæsetragten.



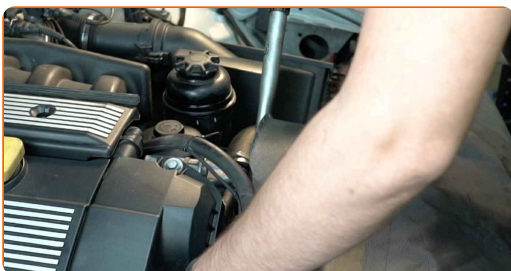
20

Installer og påskru den viskøse koblingsblæser.



21

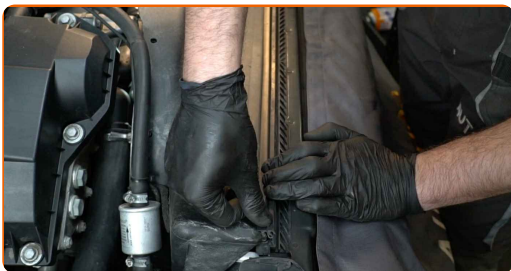
Stram befæstigelserne til den viskøse koblingsblæser. Brug en kombinøgle N° 32. Brug en momentnøgle. Stram den til 40 Nm moment.





**22**

Geninstaller blæsertragtens forsegling.

**23**

Fjern kofanger beskyttelsesdækket.

**24**

Luk motorhjelm.

**GODT KLARET!** **SE FLERE VEJLEDNINGER**

## AUTODOC – BILDELE I TOPKVALITET TIL GODE PRISER ONLINE

**AUTODOC MOBILE APP: GRIB GODE TILBUD, MENS DU HANDLER BEKVEMT**



**+ AUTODOC**

GET IT ON  **Google Play**

 **Download on the App Store**

**Download**

**ET STORT UDVALG AF RESERVEDELE TIL DIN BIL**

**RIBREM: ET BREDT UDVALG**

### **ANSVARFRASKRIVELSE:**

Dokumentet indeholder kun generelle anbefalinger, som kan være brugbare, når du udfører reparations- eller udskiftningsarbejde. AUTODOC er ikke ansvarlig for tab, skader, skader på ejendom, som erhverves under reparations- eller udskiftningsprocessen, på grund af forkert brug eller fejlfortolkning af den angivne information.

AUTODOC er ikke ansvarlig for mulige fejl og usikkerheder i denne guide. Den angivne information er til informative formål og kan ikke erstatte rådgivning fra specialister.

AUTODOC er ikke ansvarlig for forkert eller farlig brug af udstyr, værktøj og bildele. AUTODOC anbefaler på det kraftigste, at man udviser forsigtighed og tjekker sikkerhedsreglerne, når man udfører reparationer eller reparationsarbejde. Husk: brug af bildele af lav kvalitet garanterer dig ikke den nødvendige vejsikkerhed.

© Copyright 2023 – Alt indhold på denne hjemmeside, i særdeleshed tekster, fotografier og grafik er beskyttet af lov om ophavsbeskyttelse. Alle rettigheder, inklusive kopiering, oplysninger fra 3. part, redigering og oversættelse, ejes af AUTODOC SE.