



Udskift stabilisatorstang
bag - **BMW 3 Coupe**
(E92) | Brugermanvisning

TILSVARENDE VIDEOUNDERVISNING



Denne video viser udskiftningsproceduren af en tilsvarende bildel på et andet køretøj

Vigtigt!

Denne udskiftningsprocedure kan bruges til:

BMW 3 Coupe (E92) 318i 2.0, BMW 3 Coupe (E92) 335i 3.0, BMW 3 Coupe (E92) 335d 3.0, BMW 3 Coupe (E92) 325i 2.5, BMW 3 Coupe (E92) 330i 3.0, BMW 3 Coupe (E92) 330d 3.0, BMW 3 Coupe (E92) 325xi 2.5, BMW 3 Coupe (E92) 330xi 3.0, BMW 3 Coupe (E92) 330xd 3.0, BMW 3 Coupe (E92) 320i 2.0, BMW 3 Coupe (E92) 320d 2.0, BMW 3 Coupe (E92) 325d 3.0, BMW 3 Coupe (E92) M, BMW 3 Coupe (E92) 325i 3.0, BMW 3 Coupe (E92) 325xi 3.0, (+ 18)

Trinene kan variere lettere afhængig af bilens udformning.

Denne undervisning er tilblevet baseret på udskiftningsproceduren for en tilsvarende bildel på: BMW 3 Sedan (E90) 318i 2.0

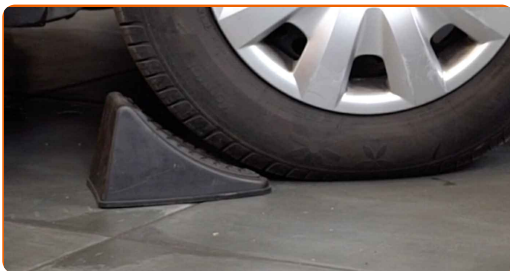
AUTODOC anbefaler:

- Udskift krængningsstabilisatorerne på BMW 3 Coupe (E92) parvis.
- Udskiftnings proceduren er identisk for begge krængningsstabilisatorerne på den samme aksel.
- Venligst bemærk: alt arbejde der udføres på bilen – BMW 3 Coupe (E92) – skal foretages når motoren er slukket.

UDFØR UDSKIFTNING I FØLGENDE RÆKKEFØLGE:

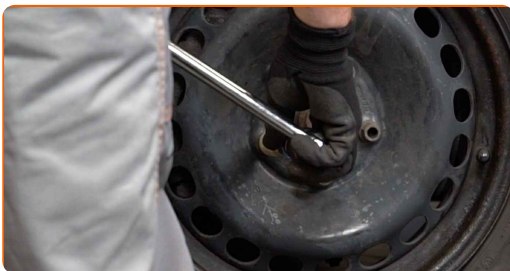
1

Sikre hjulene med klodser.



2

Løsn hjulboltene. Brug hjul slagnøgle #17.



3

Hæv bilen i for og sikre den på støtter.

4

Løsen hjulboltene.

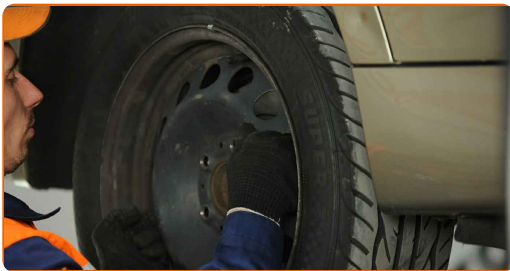


AUTODOC anbefaler:

- Advarsel! For at undgå skade, hold på hjulet mens befæstigelses boltene løsnes.
BMW 3 Coupe (E92)

5

Fjern hjulet.

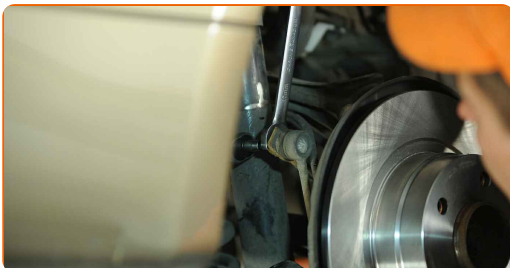


6

Rens krængningsstabilisatorens befæstigelser. Brug en stålbørste. Brug WD-40 spray.

7

Løsen befæstigelsen af forbindelsen mellem forbindelstangen og fjederbenet. Brug en kombinøgle N^o 17. Brug HEX nr. H5. Brug en skraldenøgle.



- 8** Skru befæstigelsen ud der forbinder stabilisatorstangen med bæreamen. Brug en topnøgle N°13. Brug en skraldenøgle. Brug en skruetrækker med lige kærsv.



- 9** Fjern befæstigelsesbolten.

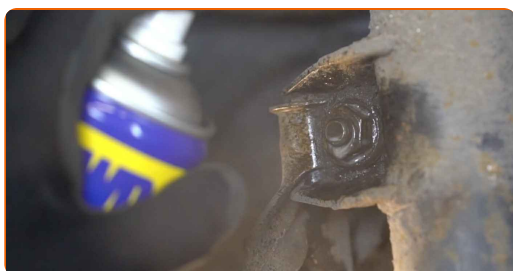
- 10** Fjern stabilisator stangen.



Udskiftning: stabilisatorstang – BMW 3 Coupe (E92). Råd fra AUTODOC:

- Undersøg stabilisatorbøsninger. Udskift dem om nødvendigt.

- 11** Rengør montagesteder til stabilisatorstangen. Brug en stålbørste. Brug WD-40 spray.



12 Monter den tværgående stabilisatorforbindelse.



13 Monter stangens fastgørelse på stabilisatoren og stram den. Brug en topnøgle N°13. Brug en momentnøgle. Stram den til 21 Nm moment.



14 Spænd befæstigelsen til der forbinder forbindelsesstangen med krængningsstabilisatoren. Brug en kombinøgle N° 17 (2 styk). Brug en momentnøgle. Stram den til 58 Nm moment.



15 Behandle alle samlinger af krængningsstabilisatoren. Brug kobberfedt.

16 Behandle overfladen hvor bremsekiven har kontaktflade til hjulnavet. Brug kobberfedt.



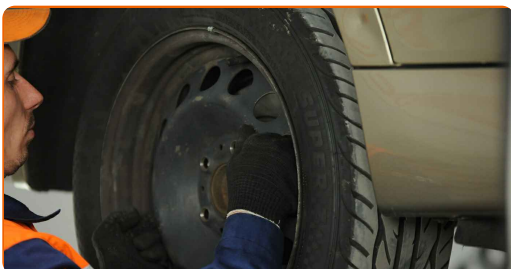
17 Rengør bremseskivens overflade. Brug bremsrens.



AUTODOC anbefaler:

- Udsiftning: stabilisatorstang – BMW 3 Coupe (E92). Efter påføring af sprayen, vent nogle få minutter.

18 Installer hjulet.



AUTODOC anbefaler:

- Advarsel! For at undgå skade, hold på hjulet mens befæstigelses boltene strammes på bilen. BMW 3 Coupe (E92)

19 Skru hjulboltene til. Brug hjul slag nøgle #17.



- 20 Sænk bilen og stram hjulboltene på kryds med. Brug hjul slagnøgle #17. Brug en momentnøgle. Stram den til 120 Nm moment.



- 21 Fjern donkraft og klodser.



GODT KLARET! 

SE FLERE VEJLEDNINGER

AUTODOC – BILDELE I TOPKVALITET TIL GODE PRISER ONLINE

AUTODOC MOBILE APP: GRIB GODE TILBUD, MENS DU HANDLER BEKVEMT



+ AUTODOC

GET IT ON
Google Play

Download on the
App Store

Download

ET STORT UDVALG AF RESERVEDELE TIL DIN BIL

STABILISATORSTANG: ET BREDT UDVALG

(i) ANSVARFRASKRIVELSE:

Dokumentet indeholder kun generelle anbefalinger, som kan være brugbare, når du udfører reparations- eller udskiftningsarbejde. AUTODOC er ikke ansvarlig for tab, skader, skader på ejendom, som erhverves under reparations- eller udskiftningsprocessen, på grund af forkert brug eller fejlfortolkning af den angivne information.

AUTODOC er ikke ansvarlig for mulige fejl og usikkerheder i denne guide. Den angivne information er til informative formål og kan ikke erstatte rådgivning fra specialister.

AUTODOC er ikke ansvarlig for forkert eller farlig brug af udstyr, værktøj og bildele. AUTODOC anbefaler på det kraftigste, at man udviser forsigtighed og tjekker sikkerhedsreglerne, når man udfører reparationer eller reparationsarbejde. Husk: brug af bildele af lav kvalitet garanterer dig ikke den nødvendige vejsikkerhed.

© Copyright 2023 – Alt indhold på denne hjemmeside, i særdeleshed tekster, fotografier og grafik er beskyttet af lov om ophavsbeskyttelse. Alle rettigheder, inklusive kopiering, oplysninger fra 3. part, redigering og oversættelse, ejes af AUTODOC SE.