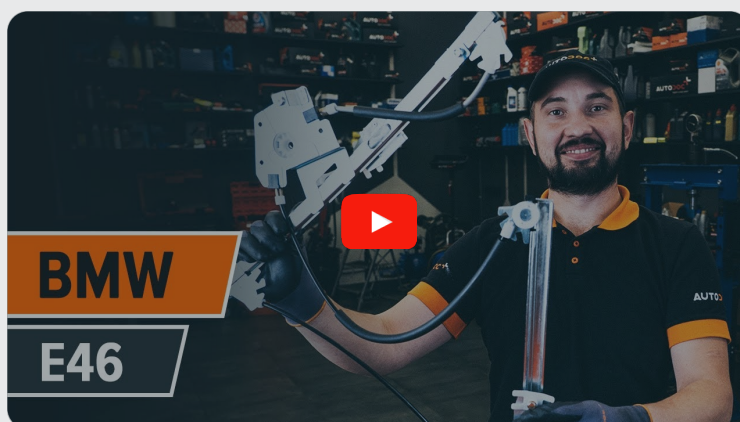




Udskift rudehejs for -
BMW 3 Sedan (E46) |
Brugermanvisning

TILSVARENDE VIDEOUNDERVISNING



Denne video viser udskiftningsproceduren af en tilsvarende bildel på et andet køretøj

Vigtigt!

Denne udskiftningsprocedure kan bruges til:

BMW 3 Sedan (E46) 318i 1.9, BMW 3 Sedan (E46) 328i 2.8, BMW 3 Sedan (E46) 320d 2.0, BMW 3 Sedan (E46) 323i 2.5, BMW 3 Sedan (E46) 320i 2.0, BMW 3 Sedan (E46) 316i 1.9, BMW 3 Sedan (E46) 330d 2.9, BMW 3 Sedan (E46) 330xd 2.9, BMW 3 Sedan (E46) 330xi 3.0, BMW 3 Sedan (E46) 330i 3.0, BMW 3 Sedan (E46) 320i 2.2, BMW 3 Sedan (E46) 325i 2.5, BMW 3 Sedan (E46) 325xi 2.5, BMW 3 Sedan (E46) 316i 1.6, BMW 3 Sedan (E46) 318i 2.0, (+ 4)

Trinene kan variere lettere afhængig af bilens udformning.

Denne undervisning er tilblevet baseret på udskiftningsproceduren for en tilsvarende bildel på: BMW 3 Touring (E46) 320d 2.0

UDSKIFTNING: RUDEHEJS – BMW 3 SEDAN (E46).
VÆRKTØJER DU VIL FÅ BRUG FOR:



- Kontaktspray elektronik
- Skraldehåndtag
- Skrueøgle nr.8
- Skrueøgle nr.10
- Torx bits T25
- Torx bits T30
- Skraldeøgle
- Plastik aftrækkerværktøj
- Flad næb tænger

Køb værktøj

Udskiftning: rudehejs – BMW 3 Sedan (E46). AUTODOC eksperter anbefaler:

- Alt arbejde bør udføres når motoren er slukket.

UDSKIFTNING: RUDEHEJS – BMW 3 SEDAN (E46). BRUG FØLGENDE PROCEDURE:

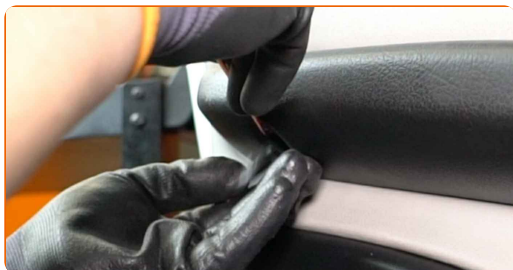
1

Åben bildøren.



2

Fjern dækkapperne fra dørarm lænenes fastgørelser. Brug en plastik klipsptang.

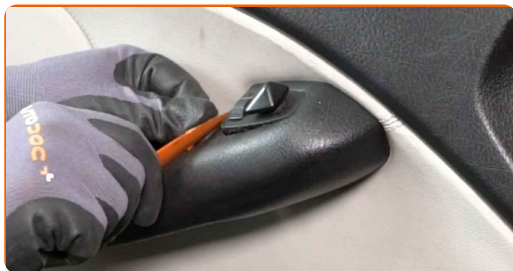


AUTODOC anbefaler:

- Udskiftning: rudehejs – BMW 3 Sedan (E46). Brug ikke overdreven kraft når du fjerner delen da dette kunne skade den.

3

Afbryd forbindelsen til sidespejlets kontrolmodul. Brug en plastik klipsptang.

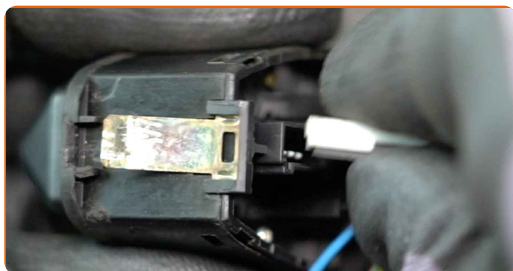


AUTODOC anbefaler:

- Udskiftning: rudehejs – BMW 3 Sedan (E46). For at undgå at skade delen når den fjernes, brug ikke overdreven kraft.

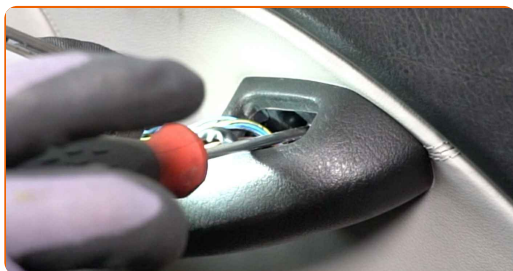
4

Afbryd stikkene til sidespejlets kontrolforbindelser.



5

Skru dørhåndtagets befæstigelse af. Brug Torx T25.



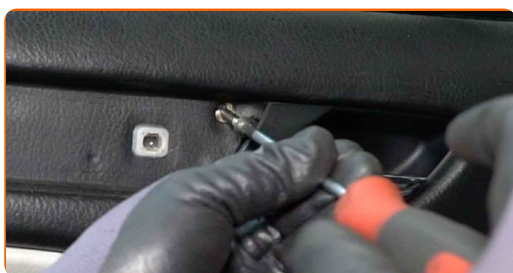
6 Fjern pyntelisten fra dørepanelet. Brug en plastik klipsptang.



Udskiftning: rudehejs – BMW 3 Sedan (E46). Råd fra AUTODOC eksperter:

- Brug ikke overdreven kraft for at fjerne delen. Ellers ville du kunne skade den.

7 Skru dørbeklædning befæstigelserne af. Brug Torx T25.



8 Frigør dørbeklædning. Brug en plastik klipsptang.

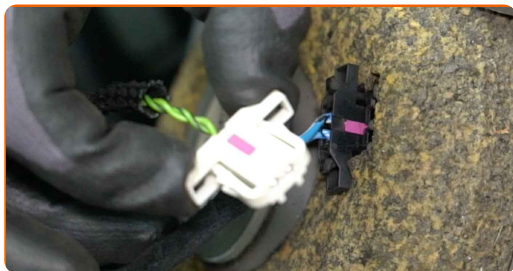


9 Frigør dørlås aktuator kablet.



10

Afbryd forbindelserne fra audiosystemet til højttalerne. Fjern forbindelserne til sidespejlet fra dørpanelet.



11

Frigør dørpanelets lydisolering.



AUTODOC anbefaler:

- Brug ikke overdreven kraft for at fjerne delen. Ellers ville du kunne skade den.

12

Skru fastgørelserne til SRS-kontrolmodulet af. Brug en topnøgle N°10. Brug en skraldenøgle.



13

Fjern SRS-kontrolmodulet.

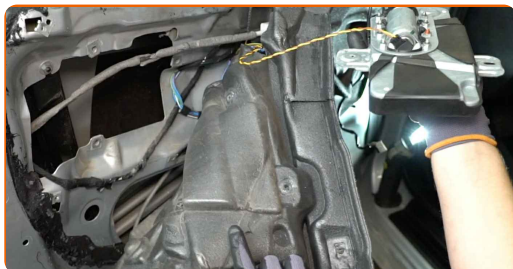


AUTODOC anbefaler:

- Brug ikke overdreven kraft for at fjerne delen. Ellers ville du kunne skade den.

14

Frigør dørpanelets lydisolering.



15

Monter SRS-kontrolmodulet.



AUTODOC anbefaler:

- Udsiftning: rudehejs – BMW 3 Sedan (E46). For at undgå at skade delen under installation, brug ikke overdreven kraft.

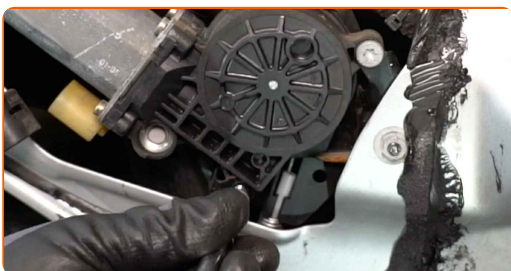
16

Skru fastgørelserne til SRS-modulet i. Brug en topnøgle N°10. Brug en skraldenøgle.

17 Afbryd strømmen til elrudehejsmodulet.



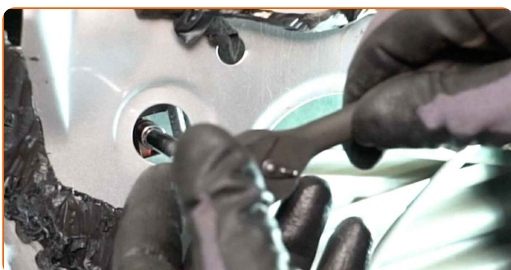
18 Skru fastgørelserne til elrudehejsmodulet af. Brug Torx T30. Brug en skraldenøgle.



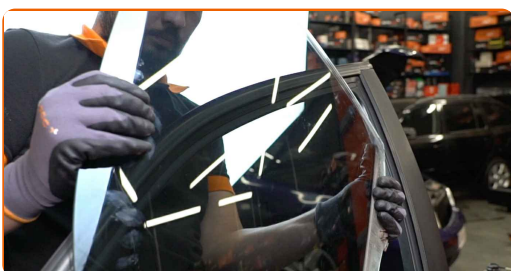
19 Fjern el rudehejs kontaktmodulet.



20 Skru rudeglas befæstigelse af. Brug en topnøgle №8. Brug en skraldenøgle.



21 Hæv glasset en smule og fjern det.

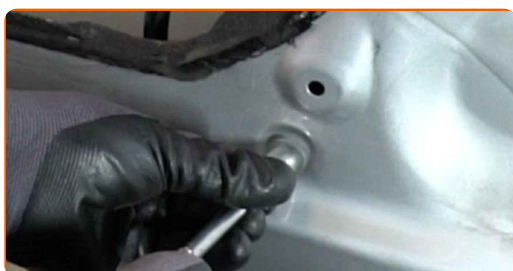


Udskiftning: rudehejs – BMW 3 Sedan (E46). Fagfolk anbefaler:

- For at undgå skade, hold på glasset når du lhæver det.
- Brug ikke overdreven kraft for at fjerne delen. Ellers ville du kunne skade den.

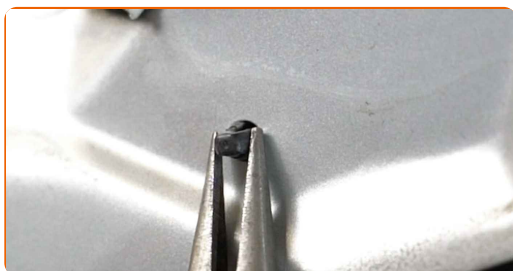
22

Skru befæstigelse af fra rude regulerings samling. Brug en topnøgle N°10. Brug en skraldenøgle.



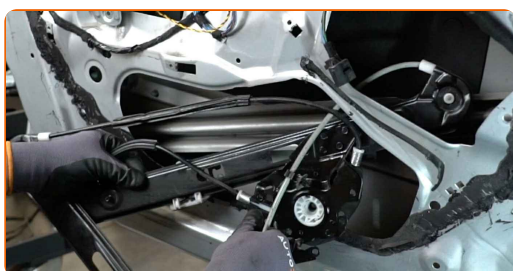
23

Tryk holderen til vinduesregulatorens aktuator sammen så den slipper og afbryd den. Brug rundtænger.



24

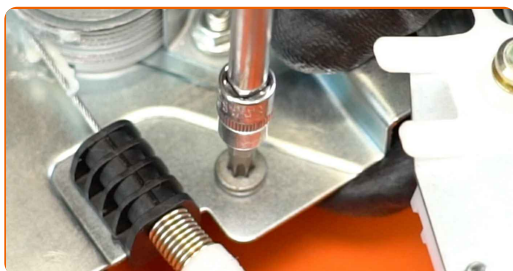
Fjerne vinduesregulatorens aktuator.



25 Installer el rudehejs kontaktmodul.



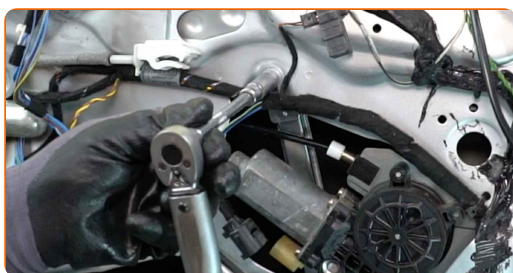
26 Stram fastgørelserne til elrudehejsmodulet. Brug Torx T30. Brug en momentnøgle. Stram den til 11 Nm moment.



27 Fastgør vinduesregulator tandhjulet.



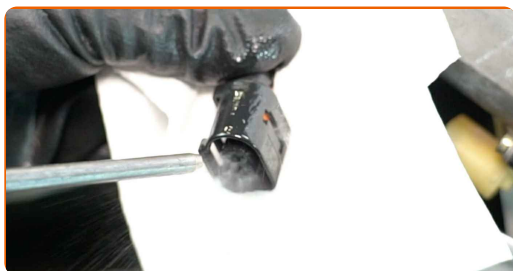
28 Stram befæstigelseerne til på rude reguleringssamling. Brug en topnøgle №10. Brug en momentnøgle. Stram den til 11 Nm moment.



29 Fastgør holderen til vinduesregulatorens aktuator.

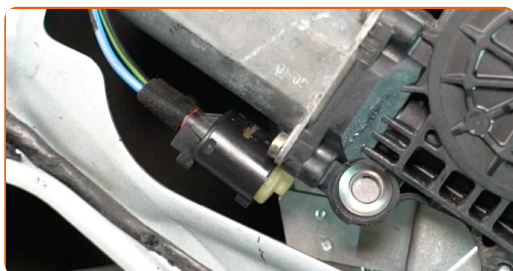
30

Behandl forbindelsen til vinduesmodulet. Brug dielektrisk fedt.



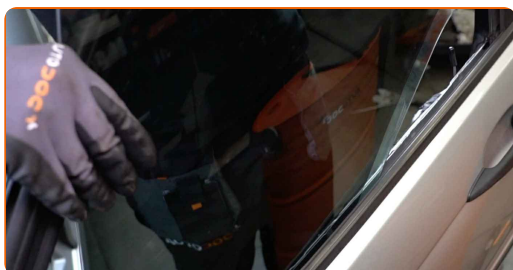
31

Forbind strømmen til elrudehejsmodulet.



32

Sænk rudeglasset og installer det på dets montagested på rudehejs mekanismen.



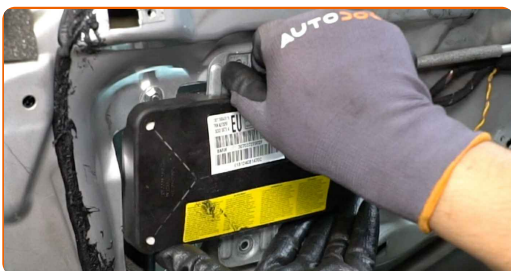
AUTODOC anbefaler:

- For at undgå skade, så hold på glasset når det sænkes.
- Udskiftning: rudehejs – BMW 3 Sedan (E46). Brug ikke overdreven kraft under installation. Dett kunne skade delen.

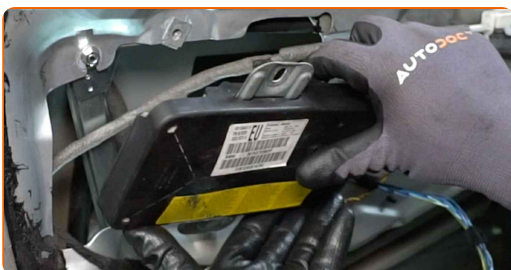
33 Installer holderne til vindueglassets fæster.



34 Skru fastgørelserne til SRS-kontrolmodulet af. Brug en topnøgle N°10. Brug en skraldenøgle.



35 Fjern SRS-kontrolmodulet.



Udskiftning: rudehejs – BMW 3 Sedan (E46). Råd fra AUTODOC eksperter:

- Brug ikke overdreven kraft for at fjerne delen. Ellers ville du kunne skade den.

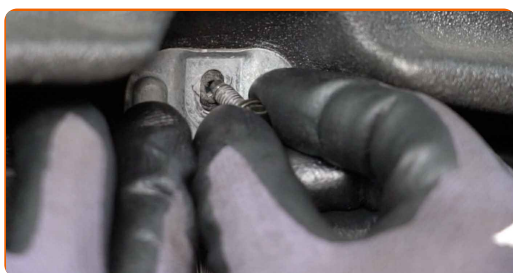
36 Fastgør dørpanelets lydisolering.



Udskiftning: rudehejs – BMW 3 Sedan (E46). AUTODOC eksperter anbefaler:

- Tjek at lydisoleringen passer præcist på monteringssæderne.

37 Monter SRS-kontrolmodulet.



AUTODOC anbefaler:

- Under installation, brug ikke overdreven kraft for at undgå skade på delen.

38 Stram fastgørelserne til SRS-modulet. Brug en topnøgle №10. Brug en momentnøgle. Stram den til 8 Nm moment.



39

Forbind audiosystemet til højttalerne. Forbind forbindelserne til sidespejlet med dørpanelet.



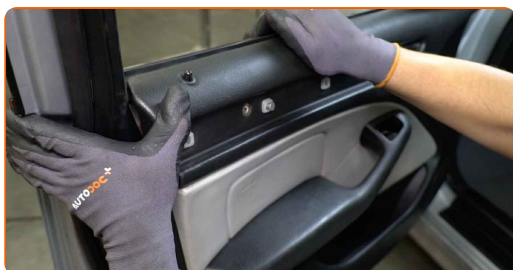
40

Fastgør dørlås aktuatorkablet.



41

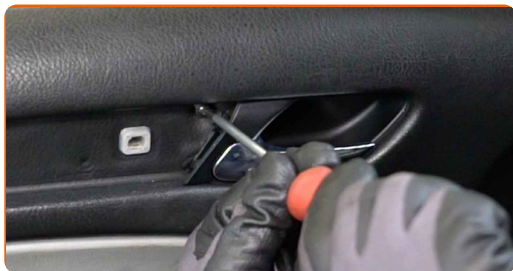
Geninstaller dørbeklædningen. Vær sikker på du hører et klik så den er fastlåst.



Udskiftning: rudehejs – BMW 3 Sedan (E46). Råd fra AUTODOC eksperter:

- Under installation, brug ikke overdreven kraft for at undgå skade på delen.

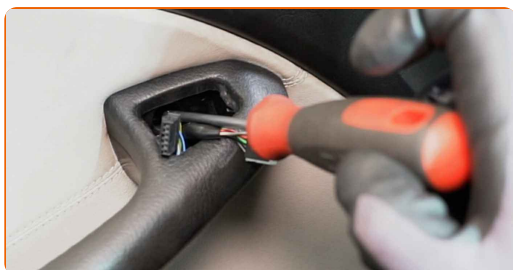
42 Skru dørbeklædnings befæstigelse ind. Brug Torx T25.



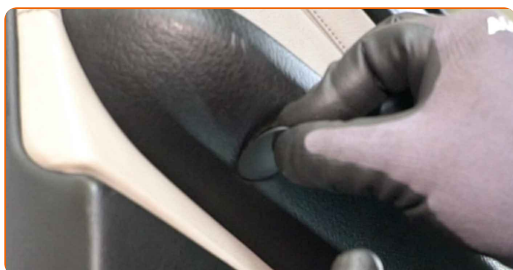
43 Installer pyntelisten på dørpanalet.



44 Skru befæstigelsen ind til dørhåndtaget. Brug Torx T25.



45 Monter dækkapperne på armlænenes fastgørelser.

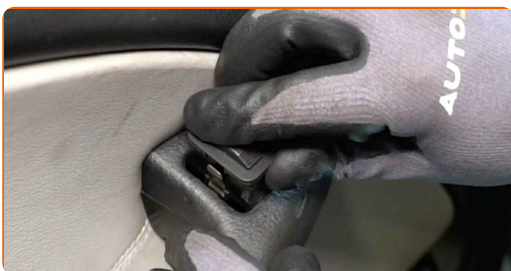


46 Behandl stikkene til sidespejlets kontrolforbindelser. Brug dielektrisk fedt.

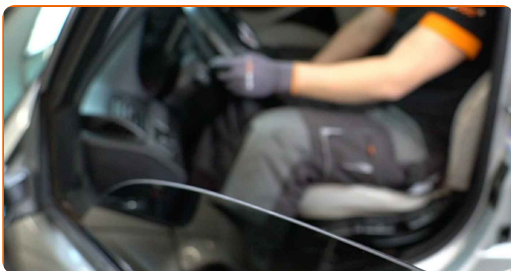
47 Forbind stikkene til sidespejlets kontrolforbindelser.



48 Tilslut sidespejlets kontrolmodul



49 Slå tændingen til. Der er nødvendigt for at sikre at komponentet fungerer korrekt.



50 Slå tændingen fra.

51 Luk bildøren.



GODT KLARET! 

SE FLERE VEJLEDNINGER

AUTODOC – BILDELE I TOPKVALITET TIL GODE PRISER ONLINE

AUTODOC MOBILE APP: GRIB GODE TILBUD, MENS DU HANDLER BEKVEMT



+ AUTODOC

GET IT ON
Google Play

Download on the
App Store

Download

ET STORT UDVALG AF RESERVEDELE TIL DIN BIL

RUDEHEJS: ET BREDT UDVALG

ANSVARFRASKRIVELSE:

Dokumentet indeholder kun generelle anbefalinger, som kan være brugbare, når du udfører reparations- eller udskiftningsarbejde. AUTODOC er ikke ansvarlig for tab, skader, skader på ejendom, som erhverves under reparations- eller udskiftningsprocessen, på grund af forkert brug eller fejlfortolkning af den angivne information.

AUTODOC er ikke ansvarlig for mulige fejl og usikkerheder i denne guide. Den angivne information er til informative formål og kan ikke erstatte rådgivning fra specialister.

AUTODOC er ikke ansvarlig for forkert eller farlig brug af udstyr, værktøj og bildele. AUTODOC anbefaler på det kraftigste, at man udviser forsigtighed og tjekker sikkerhedsreglerne, når man udfører reparationer eller reparationsarbejde. Husk: brug af bildele af lav kvalitet garanterer dig ikke den nødvendige vejsikkerhed.

© Copyright 2022 – Alt indhold på denne hjemmeside, i særdeleshed tekster, fotografier og grafik er beskyttet af lov om ophavsbeskyttelse. Alle rettigheder, inklusive kopiering, oplysninger fra 3. part, redigering og oversættelse, ejes af AUTODOC GmbH.