



Udskift støddæmper bag
- **BMW 3 Touring (E36)** |
Brugermanvisning

TILSVARENDE VIDEOUNDERVISNING



Denne video viser udskiftningsproceduren af en tilsvarende bildel på et andet køretøj

Vigtigt!

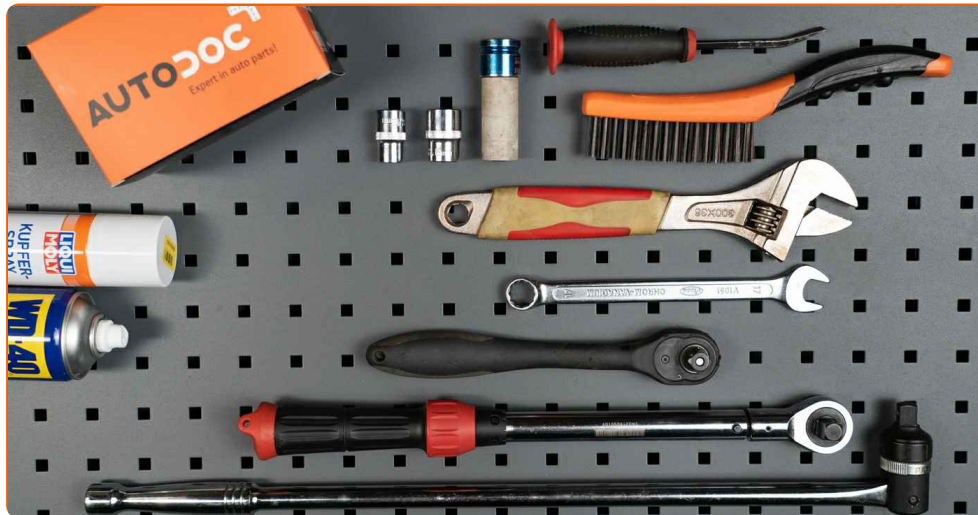
Denne udskiftningsprocedure kan bruges til:

BMW 3 Touring (E36) 320i 2.0, BMW 3 Touring (E36) 328i 2.8, BMW 3 Touring (E36) 318tds 1.7, BMW 3 Touring (E36) 325tds 2.5, BMW 3 Touring (E36) 323i 2.5, BMW 3 Touring (E36) 318i 1.8, BMW 3 Touring (E36) 316i 1.6

Trinene kan variere lettere afhængig af bilens udformning.

Denne undervisning er tilblevet baseret på udskiftningsproceduren for en tilsvarende bildel på: BMW 3 Cabriolet (E46) 318Ci 2.0

UDSKIFTNING: STØDDÆMPER – BMW 3 TOURING (E36). LISTE OVER DE VÆRKTØJER DU FÅR BRUG FOR:



- Stålbørste
- WD-40 spray
- Kobber fedt
- Kombinationsnøgle N°17
- Skruenøgle nr.13
- Skruenøgle nr.18
- Hjul slag topnøgle N°17
- Skraldenøgle
- Skraldehåndtag
- Justerbar skruenøgle
- Gevindskær
- Koben
- Skruestik
- Hydraulisk gearkasse donkraft
- Hjulstøtte

Køb værktøj

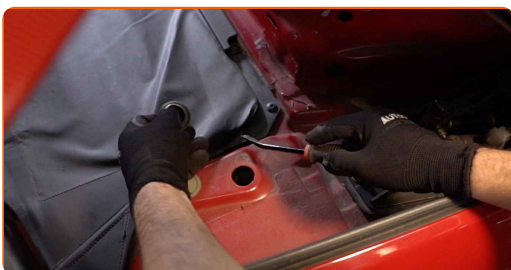
Udskiftning: støddæmper – BMW 3 Touring (E36). AUTODOC anbefaler:

- Begge støddæmpere på bagerste ophæng bør udskiftes samtidig.
- Udskiftningsproceduren er identisk for venstre og højre støddæmper af det bagerste ophæng.
- Venligst bemærk: alt arbejde der udføres på bilen – BMW 3 Touring (E36) – skal foretages når motoren er slukket.

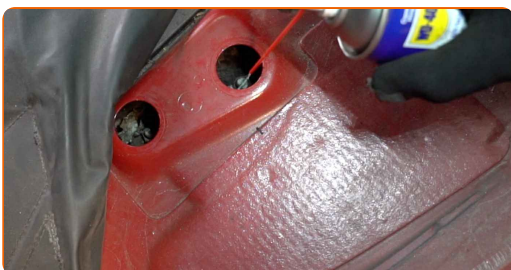
UDFØR UDSKIFTNING I FØLGENDE RÆKKEFØLGE:

1 Tryk på knappen til foldettaget. Hold den nede indtil du får adgang til de øvre befæstigelser til støddæmperen.

2 Fjern fjederbenets montagekapsel. Brug et koben.



3 Rengør fastgørelsen på støddæmperens øverste del. Brug WD-40 spray.



4

Løsen den øvre befæstigelse til støddæmperen. Brug en topnøgle N°13. Brug en skraldenøgle.



5

Sikre hjulene med klodser.



6

Løsn hjulboltene. Brug hjul slagnøgle #17.

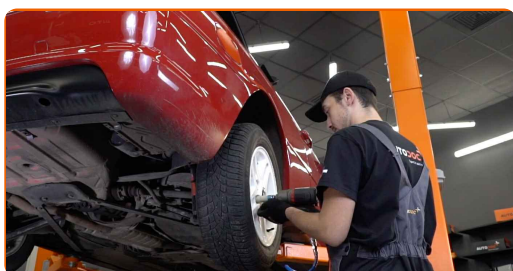


7

Hæv bilen i bag og sikre den på støtter.

8

Løsen hjulboltene.



Udskiftning: støddæmper – BMW 3 Touring (E36). Råd:

- For at undgå skader, så støt på øverste del af hjulet når boltene løsnes.

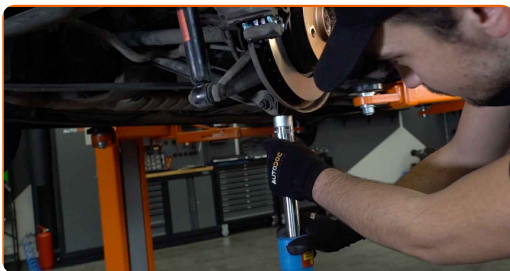
9

Fjern hjulet.



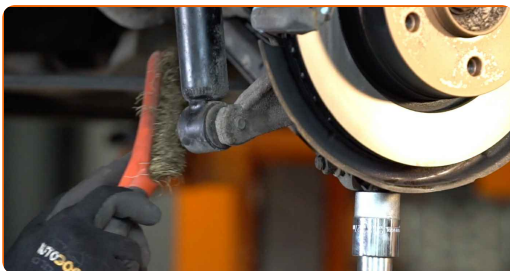
10

Støt armen. Brug en hydraulisk løfteenhed.



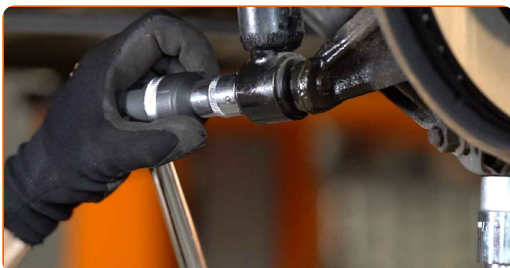
11

Rengør støddæmper fastgørelserne. Brug en stålborste. Brug WD-40 spray.

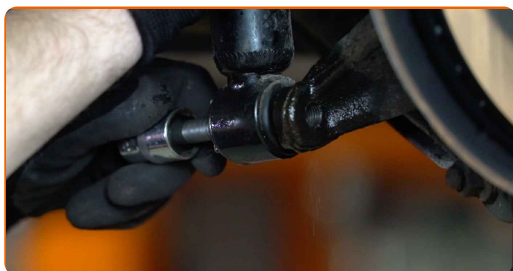


12

Skrue de nedre skrue af støddæmperen. Brug en topnøgle N°18. Brug en vridenøgle.



13 Fjern befæstigelsesbolten.



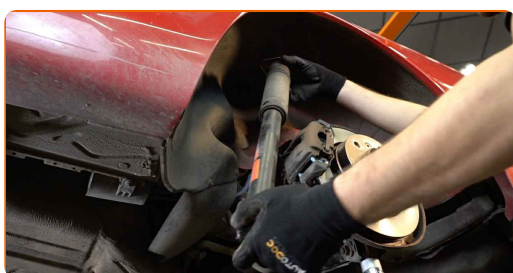
14 Skru den øvre fastgørelse af støddæmperen. Brug en topnøgle N°13. Brug en skraldenøgle.



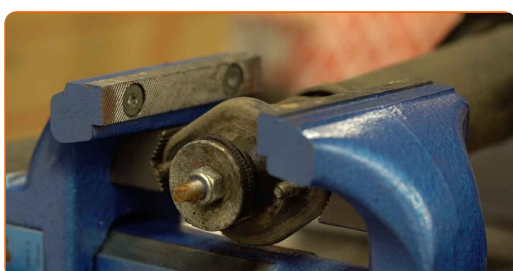
AUTODOC anbefaler:

- Vigtigt! Hold på støddæmperen mens befæstigelses boltene løsnes. BMW 3 Touring (E36)

15 Fjern støddæmperen.



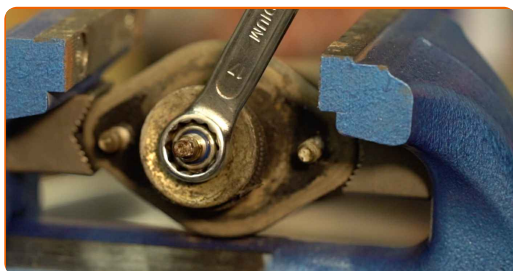
16 Isæt støddæmper i en fjederklemme.



17 Rengør støddæmperstangens fastgørelse. Brug en stålbørste.



18 Fjern skruerne til støddæmpers stempelstang. Brug en kombinøgle №17.



19 Frigør fjederklemmen og tag støddæmperen ud.



20 Fjern støddæmperbeslaget, sko og stopperen.

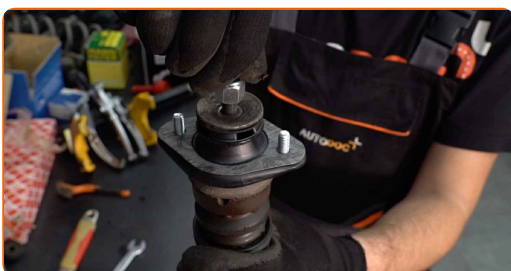


Udskiftning: støddæmper – BMW 3 Touring (E36). AUTODOC anbefaler:

- Tjek omhyggeligt støddæmperens beslag, støvsko og bumpstopper. Udskift dem om nødvendigt.
- Før du monterer en ny støddæmper, skal du pumpe den 3-5 gange manuelt.

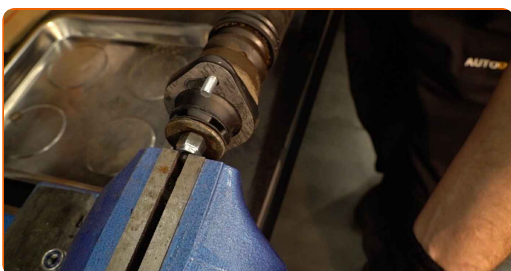
21

Monter beslaget, sko og stopperen på den nye støddæmper.



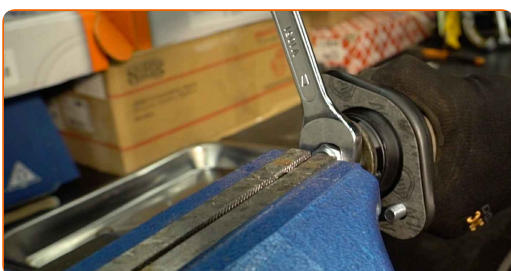
22

Isæt støddæmper i en fjederklemme.



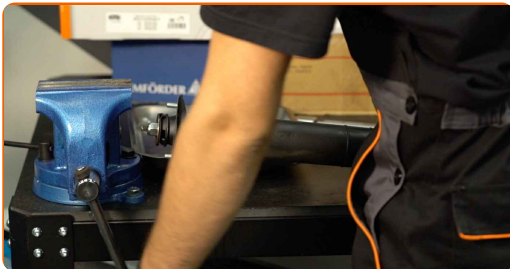
23

Skrue det øvre fastgørelseselement på støddæmperens stempelstang. Brug en kombinøgle №17. Brug en skiftenøgle. Brug en momentnøgle. Stram den til 20 Nm moment.



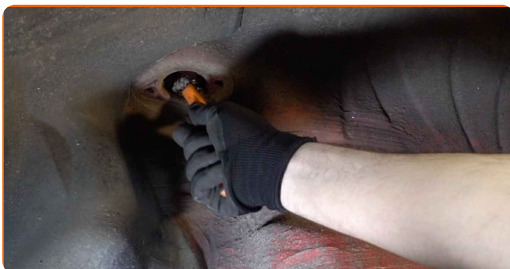
24

Frigør fjederklemmen og tag støddæmperen ud.



25

Rengør støddæmperens beslag sæde. Brug en stålbørste. Brug WD-40 spray.



26

Placer støddæmperen i hjulkassen og sæt den fast.



Udskiftning: støddæmper – BMW 3 Touring (E36). AUTODOC eksperter anbefaler:

- For at undgå skader, hold støddæmperen vertikalt og med fast greb når du skruer boltene fast.

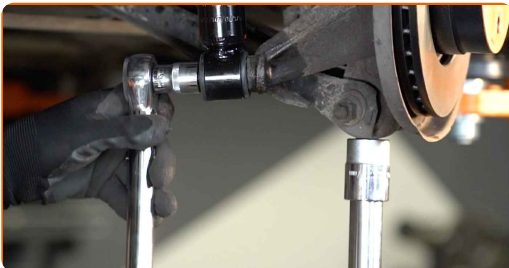
27

Skru den øvre befæstigelse på støddæmperen. Brug en topnøgle N°13. Spænd den ikke til.



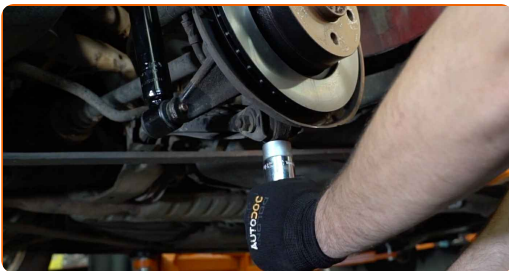
28

Stram den nedre fastgørelse på støddæmperen. Brug en topnøgle N°18. Brug en momentnøgle. Stram den til 100 Nm moment.



29

Fjern støtten under armen.



AUTODOC anbefaler:

- Udskiftning: støddæmper – BMW 3 Touring (E36). Sænk gearkasse donkraften glat, uden ryk, for at undgå skade på komponenter og mekaniske dele.

30

Rens hjulets montagesæde. Brug en stålbørste. Behandl kontaktfladen. Brug kobberfedt.



31

Installer hjulet.



AUTODOC anbefaler:

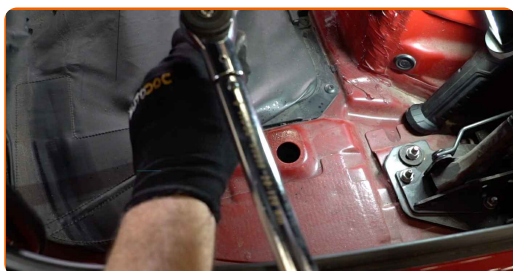
- Advarsel! For at undgå skade, hold på hjulet mens befæstigelses boltene strammes på bilen. BMW 3 Touring (E36)

32

Skru hjulboltene til. Brug hjul slagnøgle #17.



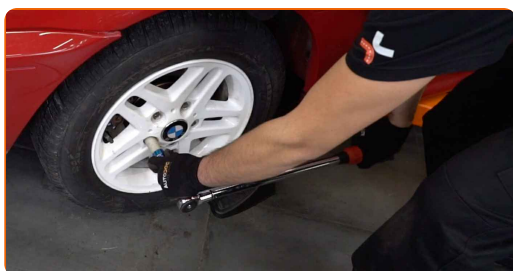
- 33** Stram det øvre beslag på støddæmperen. Brug en topnøgle N°13. Brug en momentnøgle. Stram den til 28 Nm moment.



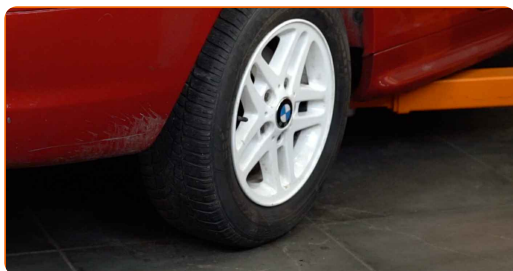
- 34** Påsæt fjederbenets montagekapsel.



- 35** Sænk bilen og stram hjulboltene på kryds med. Brug en momentnøgle. Stram den til 120 Nm moment.



- 36** Fjern donkraft og klodser.



GODT KLARET! 

SE FLERE VEJLEDNINGER

AUTODOC – BILDELE I TOPKVALITET TIL GODE PRISER ONLINE

AUTODOC MOBILE APP: GRIB GODE TILBUD, MENS DU HANDLER BEKVEMT



AUTODOC+

GET IT ON
Google Play

Download on the
App Store

Download

ET STORT UDVALG AF RESERVEDELE TIL DIN BIL

STØDDÆMPER: ET BREDT UDVALG

ANSVARFRASKRIVELSE:

Dokumentet indeholder kun generelle anbefalinger, som kan være brugbare, når du udfører reparations- eller udskiftningsarbejde. AUTODOC er ikke ansvarlig for tab, skader, skader på ejendom, som erhverves under reparations- eller udskiftningsprocessen, på grund af forkert brug eller fejlfortolkning af den angivne information.

AUTODOC er ikke ansvarlig for mulige fejl og usikkerheder i denne guide. Den angivne information er til informative formål og kan ikke erstatte rådgivning fra specialister.

AUTODOC er ikke ansvarlig for forkert eller farlig brug af udstyr, værktøj og bildele. AUTODOC anbefaler på det kraftigste, at man udviser forsigtighed og tjekker sikkerhedsreglerne, når man udfører reparationer eller reparationsarbejde. Husk: brug af bildele af lav kvalitet garanterer dig ikke den nødvendige vejsikkerhed.

© Copyright 2022 – Alt indhold på denne hjemmeside, i særdeleshed tekster, fotografier og grafik er beskyttet af lov om ophavsbeskyttelse. Alle rettigheder, inklusive kopiering, oplysninger fra 3. part, redigering og oversættelse, ejes af AUTODOC GmbH.