



Udskift tårnleje for -
BMW 3 Touring (E36) |
Brugermanvisning

TILSVARENDE VIDEOUNDERVISNING



Denne video viser udskiftningsproceduren af en tilsvarende bildel på et andet køretøj

Vigtigt!

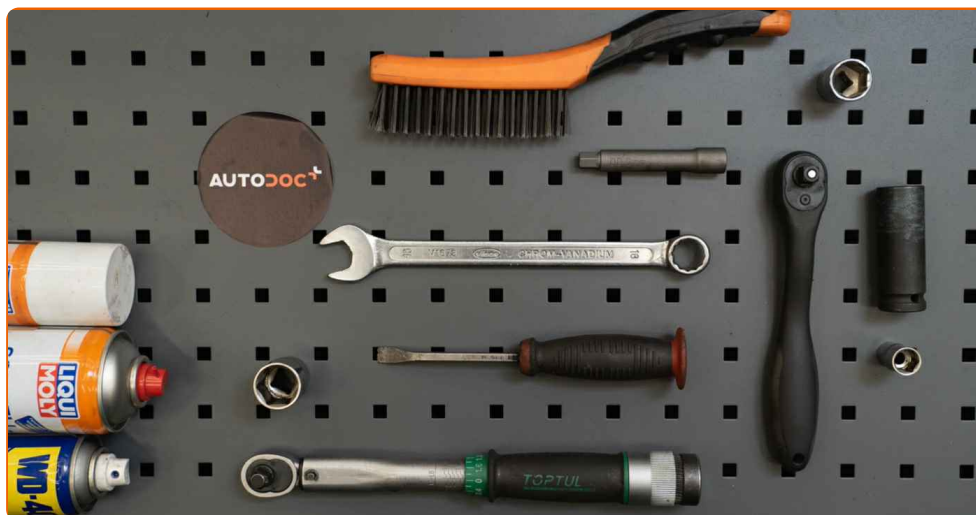
Denne udskiftningsprocedure kan bruges til:

BMW 3 Touring (E36) 320i 2.0, BMW 3 Touring (E36) 328i 2.8, BMW 3 Touring (E36) 318tds 1.7, BMW 3 Touring (E36) 325tds 2.5, BMW 3 Touring (E36) 323i 2.5, BMW 3 Touring (E36) 318i 1.8, BMW 3 Touring (E36) 316i 1.6

Trinene kan variere lettere afhængig af bilens udformning.

Denne undervisning er tilblevet baseret på udskiftningsproceduren for en tilsvarende bildel på: BMW 3 Sedan (E36) 323i 2.5

UDSKIFTNING: TÅRNLEJE – BMW 3 TOURING (E36).
VÆRKTØJER DU KUNNE FÅ BRUG FOR:



- Stålbørste
- WD-40 spray
- Bremserens
- Kobber fedt
- Skraldehåndtag
- Kombinationsnøgle №18
- Skruenøgle nr.9
- Skruenøgle nr.13
- Skruenøgle nr.18
- Skruenøgle nr.19
- Skruenøgle nr.22
- Hjul slag topnøgle №17
- Skraldenøgle
- Koben
- Hydraulisk kompressor
- Hydraulisk gearkasse donkraft
- Skærmbeskytter
- Hjulstøtte

Køb værktøj

Udskiftning: tårnleje – BMW 3 Touring (E36). Råd fra AUTODOC:

- Udskiftningsproceduren er identisk for montering af venstre og højre fjederben af forreste ophæng.
- Alle ophæng til det forreste fjederben skal udskiftes samtidig.
- Alt arbejde bør udføres når motoren er slukket.

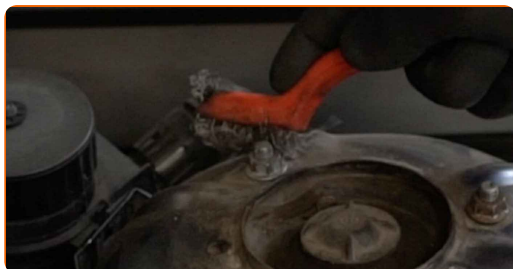
UDFØR UDSKIFTNING I FØLGENDE RÆKKEFØLGE:

1 Åbn motorhjælmen.

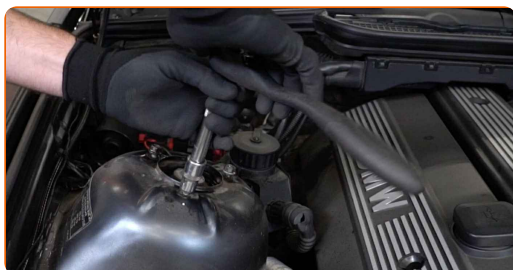
2 Brug et kofanger beskyttelsesdækken for at undgå skader på lak og plastik dele på bilen.

3 Sikre hjulene med klodser.

4 Rens befæstigelse til fjederbenet øverst. Brug en stålborste. Brug WD-40 spray.



5 Løsen de øvre befæstigelser på fjederbenet. Brug en topnøgle N°13. Brug en skraldenøgle.



6

Løsn hjulboltene. Brug hjul slagnøgle #17.



7

Hæv bilen i for og sikre den på støtter.

8

Løsen hjulboltene.



AUTODOC anbefaler:

- Advarsel! For at undgå skade, hold på hjulet mens befæstigelses boltene løsnes.
BMW 3 Touring (E36)

9

Fjern hjulet.



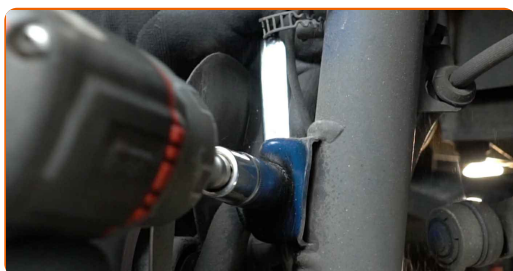
10

Rengør befæstelserne der forbinder fjederben til stubakslen. Brug en stålbørste. Brug WD-40 spray.



11

Skrue befæstelserne af der forbinder fjederbenet med styrespindlen. Brug en kombinøgle N° 18. Brug en topnøgle N°18. Brug en skraldenøgle.



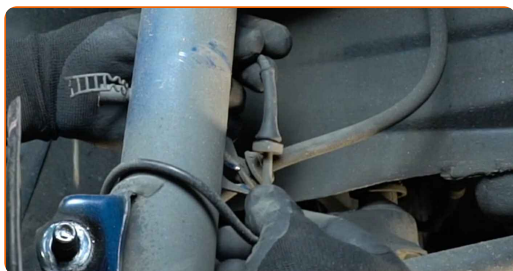
12

Frigør bremseslangen fra fjederbenet.



13

Tag ABS sensorens ledninger af.



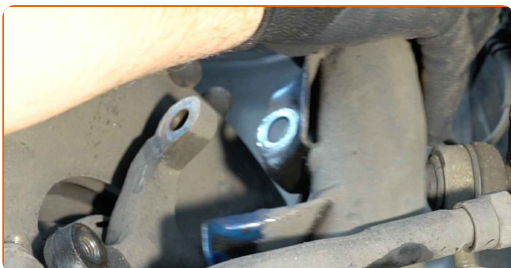
14 Støt styrekuglen. Brug en hydraulisk løfteenhed.



15 Fjern befæstigelsesboltene.



16 Tag styrekuglen af støddæmperens stiver.



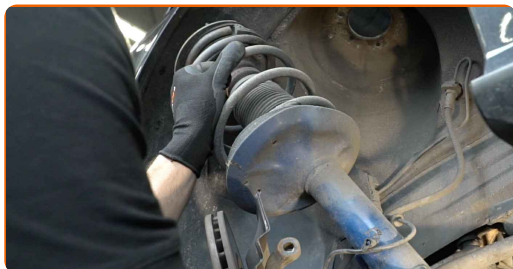
17 Skru de øverste befæstigelser på fjederbenet af.



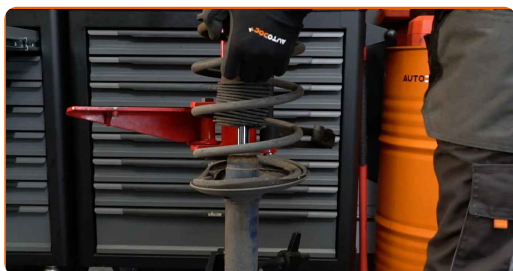
AUTODOC anbefaler:

- BMW 3 Touring (E36) – For at undgå skade, hold på fjederbenet mens du løsner befæstigelses boltene.

18 Fjern affjedringsstiveren.



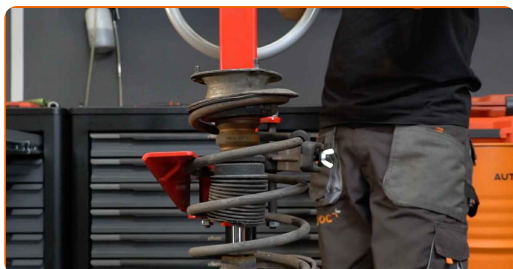
19 Sæt støddæmperens stiver på værktøjet til komprimering af fjederen.



Udskiftning: tårnleje – BMW 3 Touring (E36). Fagfolk anbefaler:

- Bemærk at skruefjedre skal gribes sikkert, når du komprimerer fjedren på de modsatte sider, når du bruger en fjeder-komprimator.
- Sørg for at fjedren har den rigtige position i holderen.
- Sørg for at skruefjedrene kommer stramt ned i låsehåndtagene.

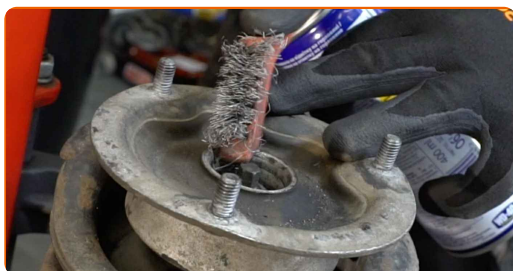
20 Tryk fjederen sammen.



21 Fjern fjederbenets montagedæksel. Brug et koben.



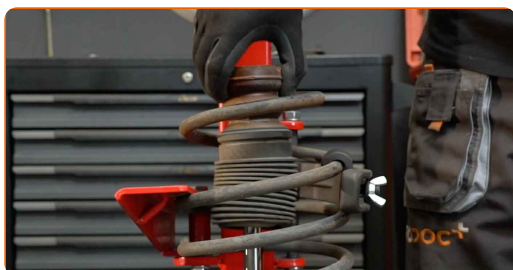
22 Behandel fjederbenets stang. Brug en stålbørste. Brug WD-40 spray.



23 Fjern møtrikken på stiverens stempelstang. Brug en topnøgle №9. Brug en topnøgle №22. Brug en skraldenøgle.



24 Fjern støddæmperbeslaget, sko og stopperen.



Udskiftning: tårnleje – BMW 3 Touring (E36). AUTODOC eksperter anbefaler:

- Undersøg støddæmperens støvhætte og bumpstopper. Udskift dem om nødvendigt.

25

Monter skoen og en stopper på støddæmperen.



26

Monter et nyt top stiverbeslag.



27

Stram støddæmperstiverens plejlstangs møtrik. Brug en topnøgle №19. Brug en topnøgle №9. Brug en momentnøgle. Stram den til 52 Nm moment.



Udskiftning: tårnleje – BMW 3 Touring (E36). Råd fra AUTODOC eksperter:

- Kontroller at fjederens stilling er korrekt. Undgå fejljustering.

28 Behandel fjederbenets stang. Brug kobberfedt.



29 Påsæt fjederbenets montagedæksel.



30 Dekomprimer fjederen.



31 Fjern det samlede fjederben.



32 Behandle fjederbenets befæstigelse på stubakslen. Brug en stålbørste. Brug WD-40 spray.



33 Monter støddæmperstiveren i hjulkassen.



34 Fastgør øverste befæstigelse af fjederbenene. Spænd den ikke til.

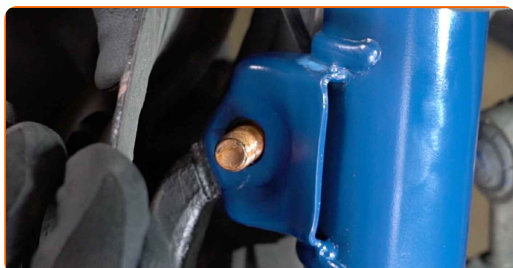
AUTODOC anbefaler:

- BMW 3 Touring (E36) – For at undgå skade, hold på fjederbenet mens befæstigelses boltene strammes.

35 Sæt støddæmperens stiver fast på styrekuglen.



36 Installer fastgørelsesboltene.



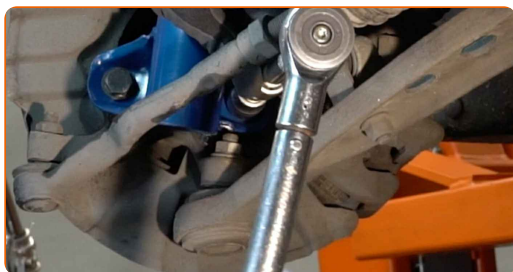
37 Fjern støtten fra under styrekuglen.



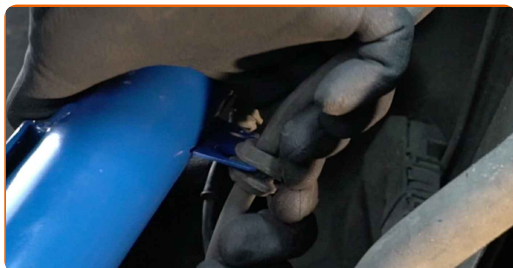
AUTODOC anbefaler:

- Udskiftning: tårnleje – BMW 3 Touring (E36). Sænk gearkasse donkraften glat, uden ryk, for at undgå skade på komponenter og mekaniske dele.

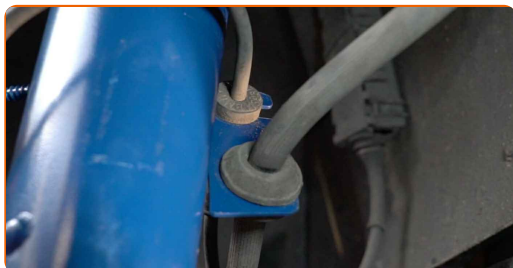
- 38** Skru befæstigelse ind der forbinder fjederbenet med styrespindlen. Brug en kombinøgle № 18. Brug en topnøgle №18. Brug en skraldenøgle.
- 39** Stram den nedre befæstigelses forbindelse mellem fjederben og styrespindel. Brug en kombinøgle № 18. Brug en topnøgle №18. Brug en momentnøgle. Stram den til 107 Nm moment.



- 40** Fastgør bremseslangen.



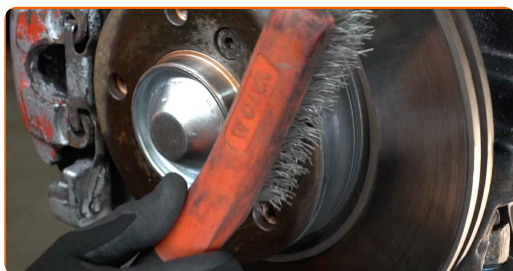
- 41** Forbind ABS-sensorens ledninger.



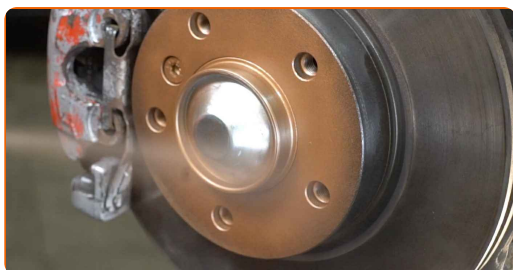
42 Behandel fjederbenets befæstigelse. Brug kobberfedt.



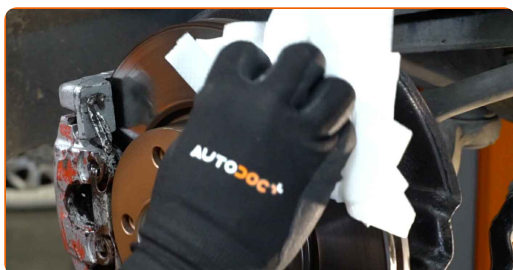
43 Rens hjulets montagesæde. Brug en stålbørste.



44 Behandle overfladen hvor bremseskiven har kontaktflade til hjulnavet. Brug kobberfedt.



45 Rengør bremseskivens overflade. Brug bremsereens.



AUTODOC anbefaler:

- Udskiftning: tårnleje – BMW 3 Touring (E36). Efter påførsel af sprayen, vent nogle få minutter.

46

Installer hjulet.



AUTODOC anbefaler:

- Advarsel! For at undgå skade, hold på hjulet mens befæstigelses boltene strammes på bilen. BMW 3 Touring (E36)

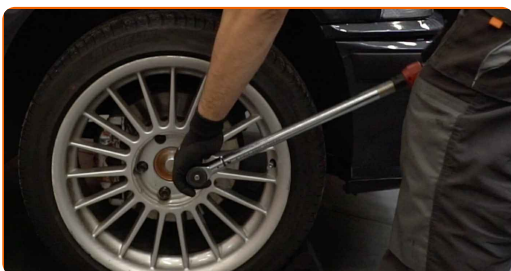
47

Skru hjulboltene til. Brug hjul slagnøgle #17.



48

Sæk bilen og stram hjulboltene på kryds med. Brug hjul slagnøgle #17. Brug en momentnøgle. Stram den til 120 Nm moment.



49

Fjern donkraft og klodser.



50

Stram de øvre befæstigelse til fjedrebent. Brug en topnøgle N°13. Brug en momentnøgle. Stram den til 32 Nm moment.



51

Behandel fjederbenets befæstigelse. Brug kobberfedt.



52

Fjern kofanger beskyttelsesdækket.

53

Luk motorhjelm.

GODT KLARET! 

SE FLERE VEJLEDNINGER

AUTODOC – BILDELE I TOPKVALITET TIL GODE PRISER ONLINE

AUTODOC MOBILE APP: GRIB GODE TILBUD, MENS DU HANDLER BEKVEMT



+ AUTODOC

GET IT ON  **Google Play**

 **Download on the App Store**

Download

ET STORT UDVALG AF RESERVEDELE TIL DIN BIL

TÅRNLEJE: ET BREDT UDVALG

ANSVARFRASKRIVELSE:

Dokumentet indeholder kun generelle anbefalinger, som kan være brugbare, når du udfører reparations- eller udskiftningsarbejde. AUTODOC er ikke ansvarlig for tab, skader, skader på ejendom, som erhverves under reparations- eller udskiftningsprocessen, på grund af forkert brug eller fejlfortolkning af den angivne information.

AUTODOC er ikke ansvarlig for mulige fejl og usikkerheder i denne guide. Den angivne information er til informative formål og kan ikke erstatte rådgivning fra specialister.

AUTODOC er ikke ansvarlig for forkert eller farlig brug af udstyr, værktøj og bildele. AUTODOC anbefaler på det kraftigste, at man udviser forsigtighed og tjekker sikkerhedsreglerne, når man udfører reparationer eller reparationsarbejde. Husk: brug af bildele af lav kvalitet garanterer dig ikke den nødvendige vejsikkerhed.

© Copyright 2022 – Alt indhold på denne hjemmeside, i særdeleshed tekster, fotografier og grafik er beskyttet af lov om ophavsbeskyttelse. Alle rettigheder, inklusive kopiering, oplysninger fra 3. part, redigering og oversættelse, ejes af AUTODOC GmbH.