



Udskift bremseskiver bag  
- **BMW 3 Touring (E91)** |  
Brugeraanvisning

## TILSVARENDE VIDEOUNDERVISNING



Denne video viser udskiftningsproceduren af en tilsvarende bildel på et andet køretøj

### **Vigtigt!**

Denne udskiftningsprocedure kan bruges til:

BMW 3 Touring (E91) 330i 3.0, BMW 3 Touring (E91) 330d 3.0, BMW 3 Touring (E91) 330xi 3.0, BMW 3 Touring (E91) 330xd 3.0, BMW 3 Touring (E91) 335i 3.0, BMW 3 Touring (E91) 335d 3.0, BMW 3 Touring (E91) 325d 3.0, BMW 3 Touring (E91) 335xi 3.0, BMW 3 Touring (E91) 330d xDrive 3.0, BMW 3 Touring (E91) 330i xDrive 3.0, BMW 3 Touring (E91) 335i xDrive 3.0, BMW 3 Touring (E91) 330 i

Trinene kan variere lettere afhængig af bilens udformning.

Denne undervisning er tilblevet baseret på udskiftningsproceduren for en tilsvarende bildel på: BMW 3 Coupe (E92) 330i 3.0

**UDSKIFTNING: BREMSESKIVER – BMW 3 TOURING (E91). LISTE OVER DE VÆRKTØJER DU FÅR BRUG FOR:**



- Stålbørste
- WD-40 spray
- Bremserens
- Kobber fedt
- HEX bit nr. H5
- HEX bit nr. H7
- Skruenøgle nr.17
- Hjul slag topnøgle N°17
- Bremsestempelværktøj
- Skraldenøgle
- Skraldehåndtag
- Gevindskær
- Koben
- Slagskruetrækker
- Gummihammer
- Skærmbeskytter
- Hjulstøtte

**Køb værktøj**

Udskiftning: bremseskiver – BMW 3 Touring (E91). Råd fra AUTODOC eksperter:

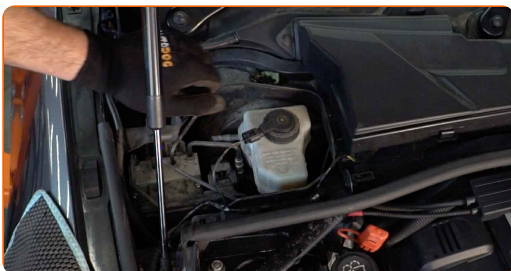
- Udskift bremseskiverne på bilen BMW 3 Touring (E91) i hele sæt på hver aksel. Uanset tilstanden på komponenter. Dette vil sikre en jævn bremsning.
- Udskiftningsproceduren er identisk for begge bremseskiver på samme aksel.
- Udskift altid bremseklodserne, når du skifter bremseskiver.
- Advarsel! Sluk motoren før noget arbejde påbegyndes – BMW 3 Touring (E91).

**UDFØR UDSKIFTNING I FØLGENDE RÆKKEFØLGE:**

**1** Åbn motorhjælmen.

**2** Brug et kofanger beskyttelsesdækken for at undgå skader på lak og plastik dele på bilen.

**3** Fjern vinduesvisker arm dækslet.



**4** Løsen bremsebeholderens dæksel.



5 Sikre hjulene med klodser.

6 Løsn hjulboltene. Brug hjul slag nøgle #17.



7 Hæv bilen i bag og sikre den på støtter.

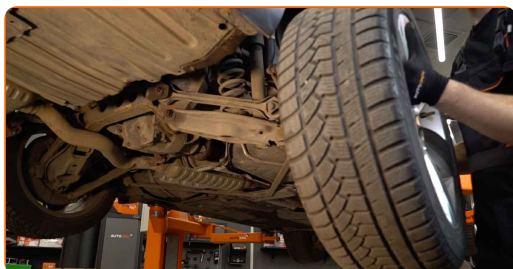
8 Løsen hjulboltene.



Udskiftning: bremse skiver – BMW 3 Touring (E91). AUTODOC anbefaler:

- For at undgå skader, så støt på øverste del af hjulet når boltene løsnes.

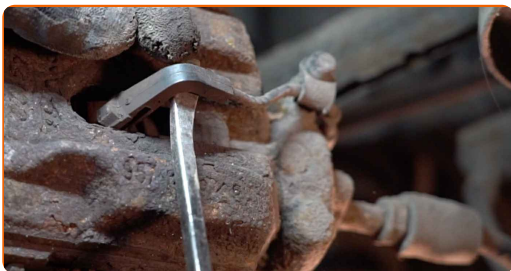
9 Fjern hjulet.



**10** Fjern støvhætter på bremsekaliberens styretapper. Brug et koben.



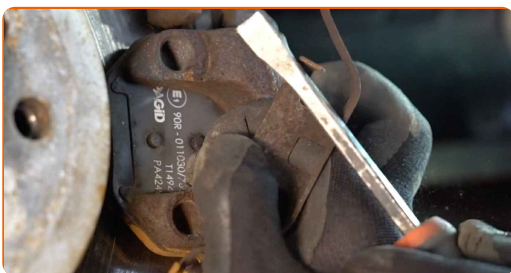
**11** Tag bremseklodsens slidsensor af. Brug et koben.



**Venligst bemærk!**

- Nogle biler er ikke udstyret med bremseklods slidfølere.

**12** Løsgør bremsekaliber låsefjeder. Brug et koben.



**13** Skru kaliberens skruer af. Brug HEX nr. H7. Brug en skraldenøgle.



14

Spred bremseklodserne. Brug et koben.



15

Fjern bremsekaliberen.



Udskiftning: bremseeskiver – BMW 3 Touring (E91). AUTODOC eksperter anbefaler:

- Bind kaliberen til affjedringen eller til karosseriet med en snor, uden at koble den fra bremselangen, for at forhindre at systemet mister tryk.
- Du skal sikre dig at bremsekaliberen ikke hænger på bremselangen.
- Tryk ikke på bremsepedalen, når bremsekaliberen er taget af. Stemplet vil ellers falde ud fra bremsecylinderen, og der kan ske væskelækage samt trykfald i systemet.
- Kontroller bremsekaliber befæstigelse, bremsekaliber styrestifter og gummi hætter. Rengør dem. Udskift, om nødvendig.



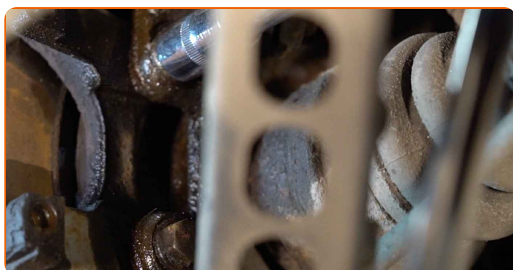
**16** Fjern bremseklodserne.



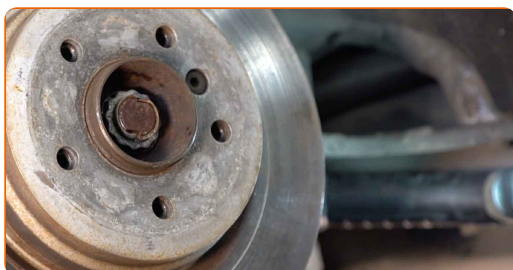
**17** Rengør bremsekaliberen befæstigelse. Brug en stålbørste. Brug WD-40 spray.



**18** Skru skrueerne af kaliberens beslag. Brug en topnøgle №17. Brug en vridenøgle.



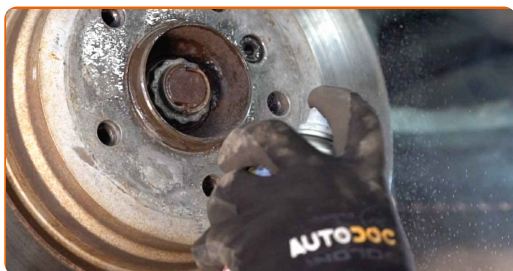
**19** Fjern kaliberens beslag.





20

Rengør bremseskivebefæstigelsen. Brug en stålbørste. Brug WD-40 spray.



21

Skru bremseskivens skruer af. Brug HEX nr. H5. Brug en slagskruetrækker.



22

Fjern bremseskiven.



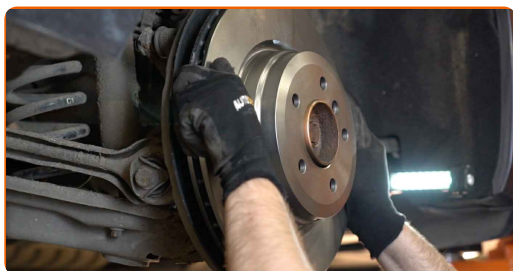
Udskiftning: bremseskiver – BMW 3 Touring (E91). Råd fra AUTODOC:

- Om nødvendig så brug en gummihammer.

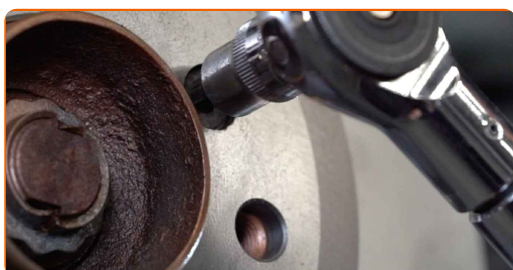
23

Rengør navet. Brug en stålbørste. Behandl kontaktfladen. Brug kobberfedt.

24 Installer bremseskiven.



25 Stram bremseskivens skruer. Brug HEX nr. H5. Brug en momentnøgle. Stram den til 16 Nm moment.



26 Rens bremsekaliberens beslag for skidt og støv. Brug en stålbørste. Brug bremserens.



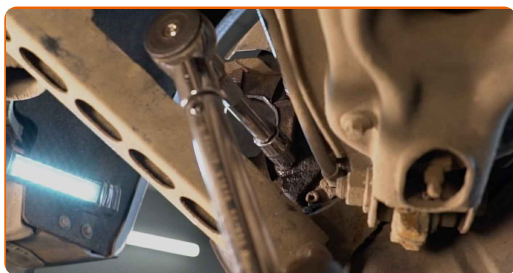
### AUTODOC anbefaler:

- Udskiftning: bremseskiver – BMW 3 Touring (E91). Efter påførsel af sprayen, vent nogle få minutter.

27 Installer bremsekaliberens beslag.



**28** Stram bremsekaliberens beslag. Brug en topnøgle №17. Brug en momentnøgle. Stram den til 65 Nm moment.



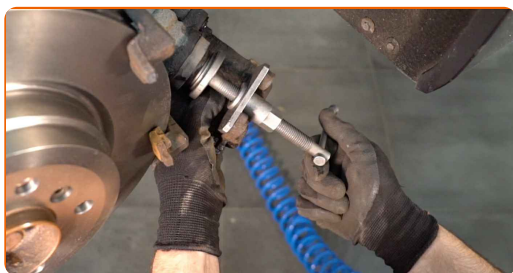
**29** Behandel bremsekaliber cylinder. Brug bremserens.



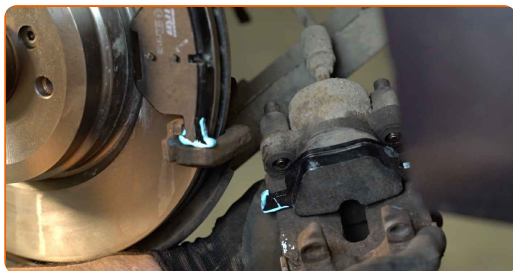
**Udskiftning: bremseklodser – BMW 3 Touring (E91). Råd:**

- Efter påførsel af spray, vent få minutter.

**30** Tryk bremsekaliberens stempel ind. Brug bremsestempelværktøj.



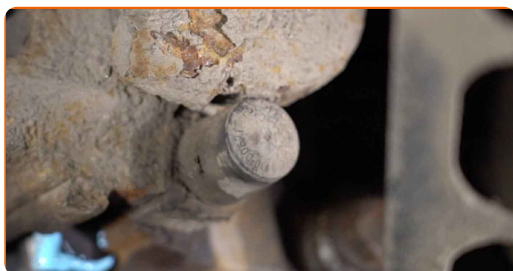
**31** Installer bremseklodserne.



**32** Monter bremsekaliberen og sæt den fast. Brug HEX nr. H7. Brug en momentnøgle. Stram den til 30 Nm moment.



**33** Monter støvhætter på bremsekaliberens styretapper.



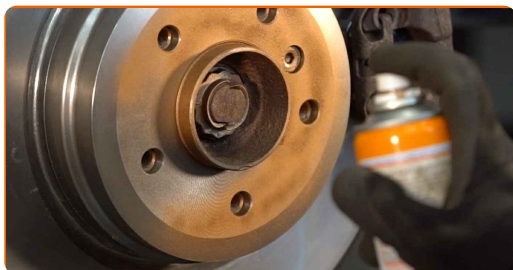
**34** Tilslut bremseklodsernes slidsensor.



**35** Monter bremsekaliberens holdefjeder. Brug et koben.



**36** Behandle overfladen hvor bremseeskiven har kontaktflade til hjulnavet. Brug kobberfedt.



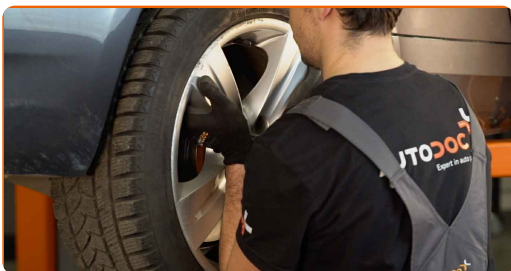
**37** Rengør bremseskivens overflade. Brug bremsrens.



**AUTODOC anbefaler:**

- Udskiftning: bremseskiver – BMW 3 Touring (E91). Efter påførsel af sprayen, vent nogle få minutter.

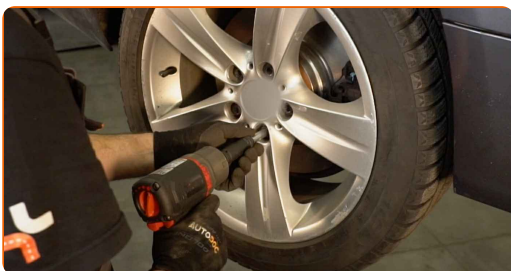
**38** Installer hjulet.



**Udskiftning: bremseskiver – BMW 3 Touring (E91). AUTODOC eksperter anbefaler:**

- For at undgå skader, hold hjulet oppe når befæstigelsesboltene skrues ind.

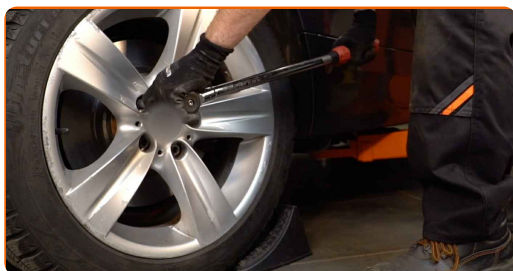
**39** Skru hjulboltene til. Brug hjul slagnøgle #17.





40

Sænk bilen og stram hjulboltene på kryds med. Brug en momentnøgle. Stram den til 120 Nm moment.



41

Fjern donkraft og klodser.

### AUTODOC anbefaler:

- BMW 3 Touring (E91) – Træd på bremsepedalen adskillige gange med motoren slukket, indtil du føler modstand opbygget.
- Tjek niveauet af bremsevæske i ekspansionstanken og genopfyld hvis det er nødvendigt.

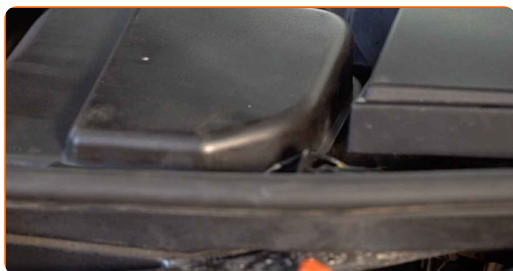
42

Stram bremsevæske beholderens dæksel til.



43

Installer vinduesvisker arm dækslet.



44 Fjern kofanger beskyttelsesdækket.

45 Luk motorhelmen.

**GODT KLARET!** 

**SE FLERE VEJLEDNINGER**



## AUTODOC – BILDELE I TOPKVALITET TIL GODE PRISER ONLINE

**AUTODOC MOBILE APP: GRIB GODE TILBUD, MENS DU HANDLER BEKVEMT**



**AUTODOC**

GET IT ON  **Google Play**

 **Download on the App Store**

**Download**

**ET STORT UDVALG AF RESERVEDELE TIL DIN BIL**

**BREMSESKIVER: ET BREDT UDVALG**

### **ANSVARFRASKRIVELSE:**

Dokumentet indeholder kun generelle anbefalinger, som kan være brugbare, når du udfører reparations- eller udskiftningsarbejde. AUTODOC er ikke ansvarlig for tab, skader, skader på ejendom, som erhverves under reparations- eller udskiftningsprocessen, på grund af forkert brug eller fejlfortolkning af den angivne information.

AUTODOC er ikke ansvarlig for mulige fejl og usikkerheder i denne guide. Den angivne information er til informative formål og kan ikke erstatte rådgivning fra specialister.

AUTODOC er ikke ansvarlig for forkert eller farlig brug af udstyr, værktøj og bildele. AUTODOC anbefaler på det kraftigste, at man udviser forsigtighed og tjekker sikkerhedsreglerne, når man udfører reparationer eller reparationsarbejde. Husk: brug af bildele af lav kvalitet garanterer dig ikke den nødvendige vejsikkerhed.

© Copyright 2023 – Alt indhold på denne hjemmeside, i særdeleshed tekster, fotografier og grafik er beskyttet af lov om ophavsbeskyttelse. Alle rettigheder, inklusive kopiering, oplysninger fra 3. part, redigering og oversættelse, ejes af AUTODOC SE.