



Udskift bremseskiver bag
- **BMW 5 Touring (E39)** |
Brugermanvisning

TILSVARENDE VIDEOUNDERVISNING



Denne video viser udskiftningsproceduren af en tilsvarende bildel på et andet køretøj

i **Vigtigt!**

Denne udskiftningsprocedure kan bruges til:
BMW 5 Touring (E39) 525tds 2.5

Trinene kan variere lettere afhængig af bilens udformning.

Denne undervisning er tilblevet baseret på udskiftningsproceduren for en tilsvarende bildel på: BMW 5 Sedan (E39) 520i 2.0

UDSKIFTNING: BREMSESKIVER – BMW 5 TOURING (E39). VÆRKTØJER DU VIL FÅ BRUG FOR:



- Stålbørste
- WD-40 spray
- Bremserens
- Kobber fedt
- Kombinationsnøgle №16
- HEX bit nr. H6
- HEX bit nr. H7
- Skruenøgle nr.16
- Hjul slag topnøgle №17
- Skraldenøgle
- Skraldehåndtag
- Bremsestempelværktøj
- Slagskruetrækker
- Koben
- Skærmbeskytter
- Hjulstøtte

Køb værktøj

Udskiftning: bremseskiver – BMW 5 Touring (E39). AUTODOC anbefaler:

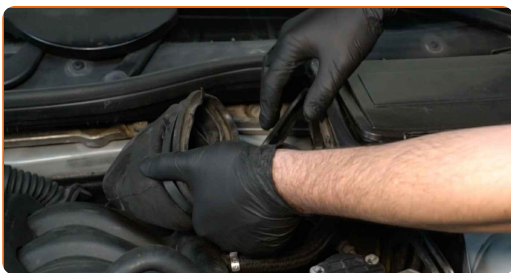
- Udskift bremseskiverne på bilen BMW 5 Touring (E39) i hele sæt på hver aksel. Uanset tilstanden på komponenter. Dette vil sikre en jævn bremsning.
- Udskiftningsproceduren er identisk for begge bremseskiver på samme aksel.
- Udskift altid bremseklodserne, når du skifter bremseskiver.
- Venligst bemærk: alt arbejde der udføres på bilen – BMW 5 Touring (E39) – skal foretages når motoren er slukket.

UDFØR UDSKIFTNING I FØLGENDE RÆKKEFØLGE:

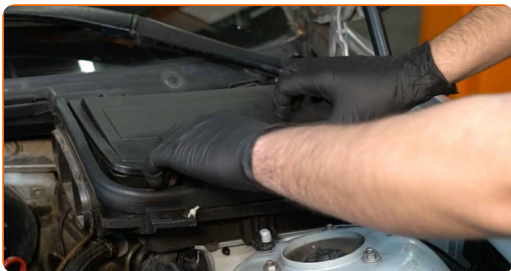
1 Åbn motorhjelmen.

2 Brug et kofanger beskyttelsesdækken for at undgå skader på lak og plastik dele på bilen.

3 Frigør luftkanalen fra kabinefilterhuset.



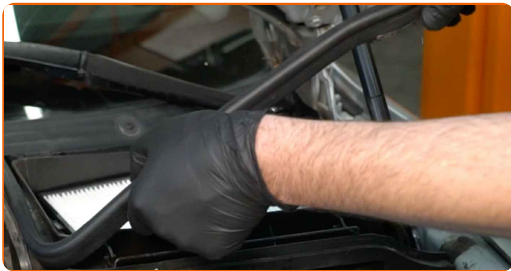
4 Frigør kabinefilter dækselklemmer.



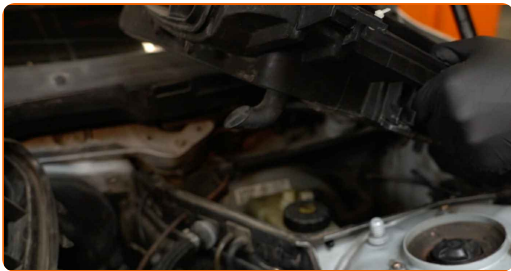
5 Fjern kabinefilterets dæksel.



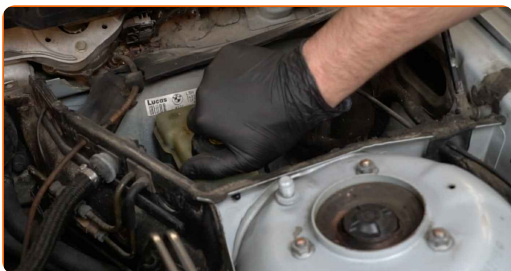
6 Fjern kabinefilterhusets forsegling.



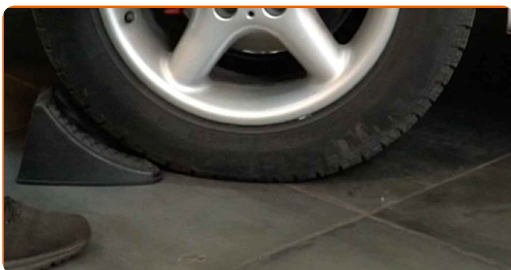
7 Fjern kabineluftfilterets hus.



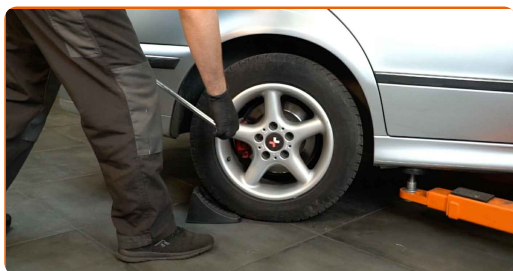
8 Løsen bremsebeholderens dæksel.



9 Sikre hjulene med klodser.



10 Løsn hjulboltene. Brug hjul slagnøgle #17.



11 Hæv bilen i bag og sikre den på støtter.

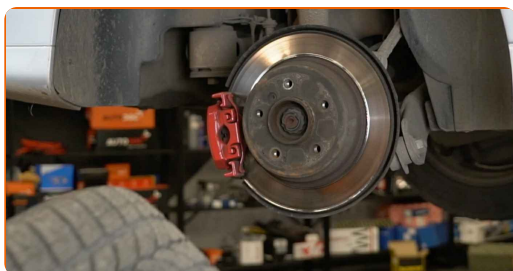
12 Løsen hjulboltene.



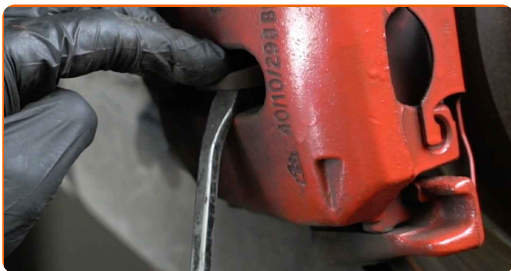
AUTODOC anbefaler:

- Vigtigt! Hold på hjulet mens befæstigelses boltene løsnes. BMW 5 Touring (E39)

13 Fjern hjulet.



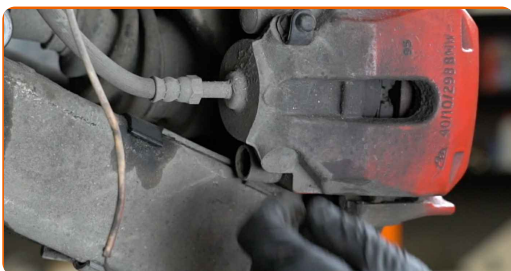
14 Tag bremseklodsens slidsensor af. Brug et koben.



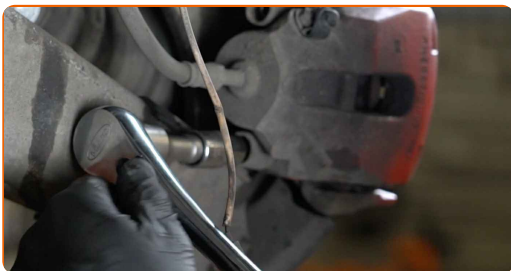
Venligst bemærk!

- Nogle biler er ikke udstyret med bremseklods slidfølere.

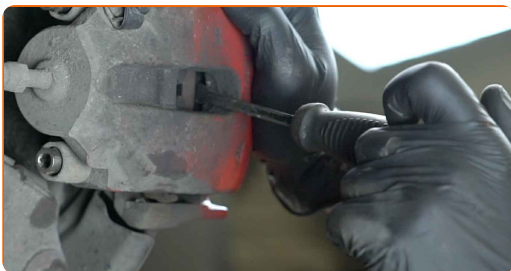
15 Fjern støvhætter på bremsekaliberens styretapper. Brug et koben.



16 Skru kaliberens skruer af. Brug HEX nr. H7. Brug en skraldenøgle.



17 Spred bremseklodserne. Brug et koben.



18

Løsgør bremsekaliber låsefjeder. Brug et koben.



19

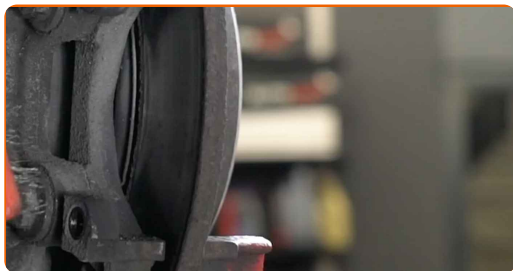
Fjern bremsekaliberen.



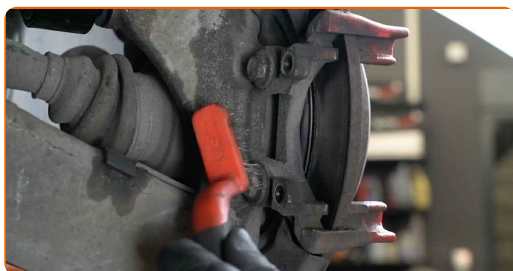
Udskiftning: bremseskiver – BMW 5 Touring (E39). Fagfolk anbefaler:

- Bind kaliberen til affjedringen eller til karosseriet med en snor, uden at koble den fra bremseslangen, for at forhindre at systemet mister tryk.
- Du skal sikre dig at bremsekaliberen ikke hænger på bremseslangen.
- Tryk ikke på bremsepedalen, når bremsekaliberen er taget af. Stemplet vil ellers falde ud fra bremsecylinderen, og der kan ske væskelækage samt trykfald i systemet.
- Kontroller bremsekaliber befæstigelse, bremsekaliber styrestifter og gummi hætter. Rengør dem. Udskift, om nødvendig.

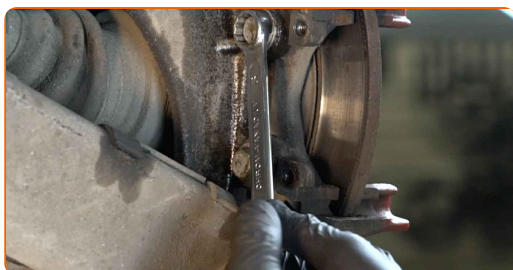
20 Fjern bremseklodserne.



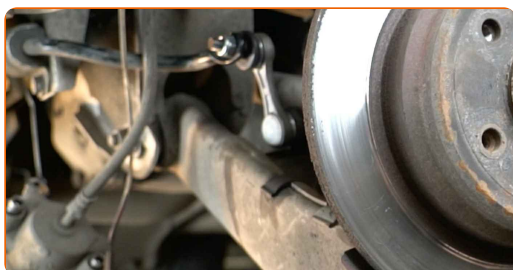
21 Rengør bremsekaliberen befæstigelse. Brug en stålbørste. Brug WD-40 spray.



22 Skru skrueerne af kaliberens beslag. Brug en kombinøgle № 16.

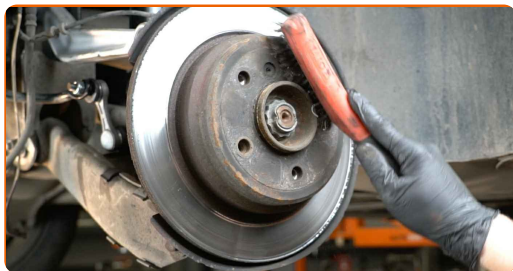


23 Fjern kaliberens beslag.



24

Rengør bremseskivebefæstigelsen. Brug en stålbørste. Brug WD-40 spray.



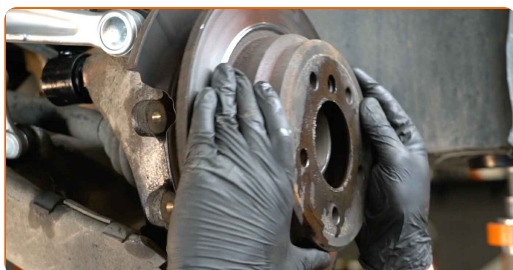
25

Skru bremseskivens skruer af. Brug HEX nr. H6. Brug en slagskruetrækker.



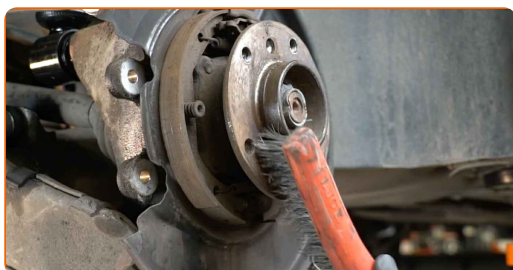
26

Fjern bremseskiven.



27

Rengør navet. Brug en stålbørste. Behandl kontaktfladen. Brug kobberfedt.



28 Installer bremseskiven.



29 Stram bremseskivens skruer. Brug HEX nr. H6. Brug en momentnøgle. Stram den til 16 Nm moment.



30 Rens bremsekaliberens beslag for skidt og støv. Brug en stålbørste. Brug bremserens.



AUTODOC anbefaler:

- Efter påførsel af spray, vent få minutter.

31 Installer bremsekaliberens beslag.



32 Stram bremsekaliberens beslag. Brug en topnøgle №16. Brug en momentnøgle. Stram den til 65 Nm moment.



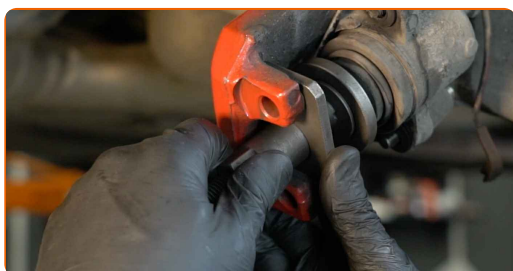
33 Behandel bremsekaliber cylinder. Brug bremserens.



AUTODOC anbefaler:

- Udskiftning: bremseeskiver – BMW 5 Touring (E39). Efter påførsel af sprayen, vent nogle få minutter.

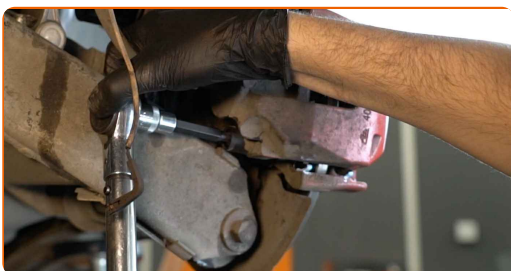
34 Tryk bremsekaliberens stempel ind. Brug bremsestempelværktøj.



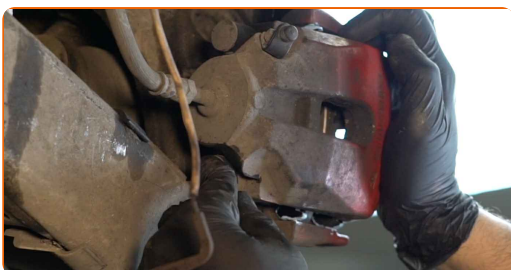
35 Installer bremseklodserne.



36 Monter bremsekaliberen og sæt den fast. Brug HEX nr. H7. Brug en momentnøgle. Stram den til 30 Nm moment.



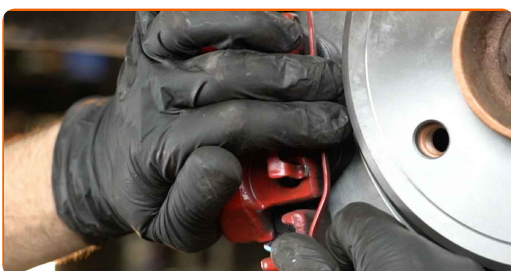
37 Monter støvhætter på bremsekaliberens styretapper.



38 Tilslut bremseklodsernes slidssensor.



39 Monter bremsekaliberens holdefjeder.



40

Behandle overfladen hvor bremseskiven har kontaktflade til hjulnavet. Brug kobberfedt.



41

Rengør bremseskivens overflade. Brug bremsrens.

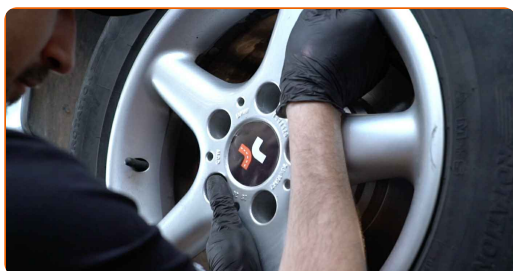


Udskiftning: bremseskiver – BMW 5 Touring (E39). AUTODOC eksperter anbefaler:

- Efter påførsel af spray, vent få minutter.

42

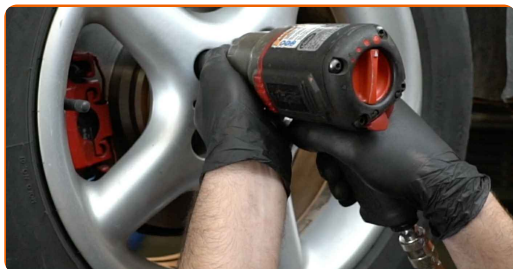
Installer hjulet.



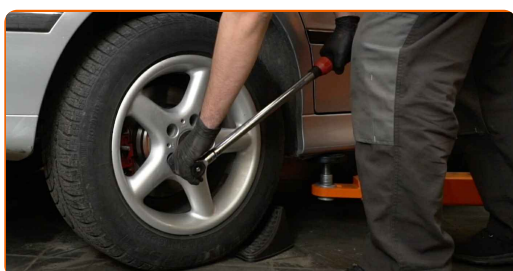
AUTODOC anbefaler:

- Advarsel! For at undgå skade, hold på hjulet mens befæstigelses boltene strammes på bilen. BMW 5 Touring (E39)

43 Skru hjulboltene til. Brug hjul slagnøgle #17.



44 Sænk bilen og stram hjulboltene på kryds med. Brug hjul slagnøgle #17. Brug en momentnøgle. Stram den til 120 Nm moment.



AUTODOC anbefaler:

- **Vigtigt! Udskiftning: bremseskiver – BMW 5 Touring (E39).** Efterse bremsevæske niveau i ekspansionsbeholderen og fyld op om nødvendig.

45 Stram bremsevæske beholderens dæksel til.

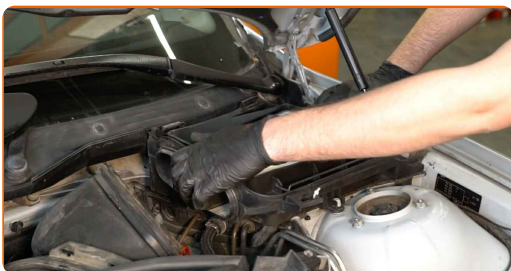


Udskiftning: bremseskiver – BMW 5 Touring (E39). AUTODOC anbefaler:

- Tryk på bremsepedalen flere gange, indtil du kan mærke en betydelig modstand, uden at starte motoren.

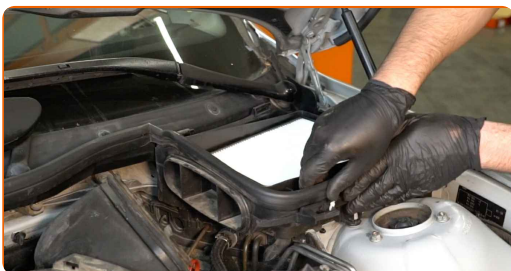
46

Monter kabineluftfilterets hus.



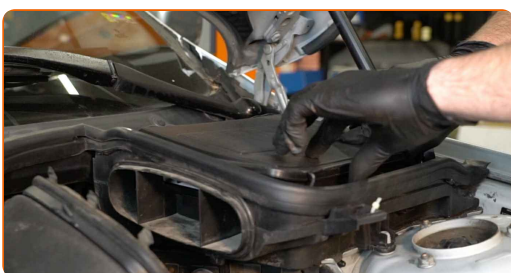
47

Geninstaller kabinfilterhusets forsegling.



48

Monter kabinefilterets dæksel. Vær sikker på du hører et klik så den er fastlåst.



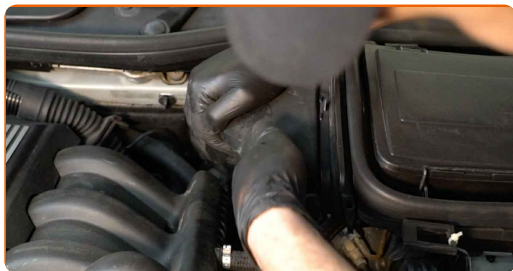
49

Fastgør kabinefilter dækselklemmer.



50

Påsat luftkanalhuset.



51

Fjern kofanger beskyttelsesdækket.

52

Luk motorhjelm.

53

Fjern donkraft og klodser.

**GODT KLARET!** **SE FLERE VEJLEDNINGER**

AUTODOC – BILDELE I TOPKVALITET TIL GODE PRISER ONLINE

AUTODOC MOBILE APP: GRIB GODE TILBUD, MENS DU HANDLER BEKVEMT



AUTODOC

GET IT ON  **Google Play**

 **Download on the App Store**

Download

ET STORT UDVALG AF RESERVEDELE TIL DIN BIL

BREMSESKIVER: ET BREDT UDVALG

ANSVARFRASKRIVELSE:

Dokumentet indeholder kun generelle anbefalinger, som kan være brugbare, når du udfører reparations- eller udskiftningsarbejde. AUTODOC er ikke ansvarlig for tab, skader, skader på ejendom, som erhverves under reparations- eller udskiftningsprocessen, på grund af forkert brug eller fejlfortolkning af den angivne information.

AUTODOC er ikke ansvarlig for mulige fejl og usikkerheder i denne guide. Den angivne information er til informative formål og kan ikke erstatte rådgivning fra specialister.

AUTODOC er ikke ansvarlig for forkert eller farlig brug af udstyr, værktøj og bildele. AUTODOC anbefaler på det kraftigste, at man udviser forsigtighed og tjekker sikkerhedsreglerne, når man udfører reparationer eller reparationsarbejde. Husk: brug af bildele af lav kvalitet garanterer dig ikke den nødvendige vejsikkerhed.

© Copyright 2023 – Alt indhold på denne hjemmeside, i særdeleshed tekster, fotografier og grafik er beskyttet af lov om ophavsbeskyttelse. Alle rettigheder, inklusive kopiering, oplysninger fra 3. part, redigering og oversættelse, ejes af AUTODOC SE.