



Udskift pollenfilter -
BMW 5 Touring (E61) |
Brugermanvisning

TILSVARENDE VIDEOUNDERVISNING



Denne video viser udskiftningsproceduren af en tilsvarende bildel på et andet køretøj

Vigtigt!

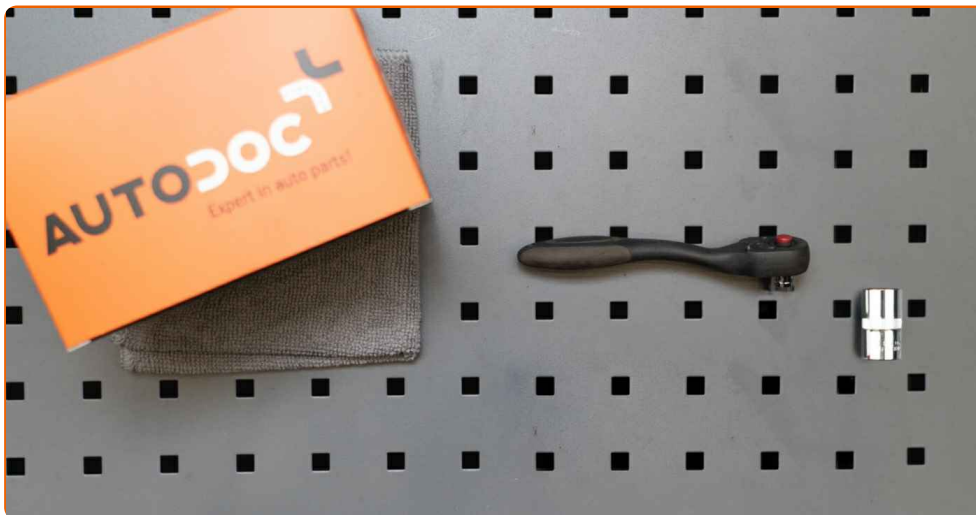
Denne udskiftningsprocedure kan bruges til:

BMW 5 Touring (E61) 525i 2.5, BMW 5 Touring (E61) 545i 4.4, BMW 5 Touring (E61) 530d 3.0, BMW 5 Touring (E61) 525d 2.5, BMW 5 Touring (E61) 535d 3.0, BMW 5 Touring (E61) 530i 3.0, BMW 5 Touring (E61) 523i 2.5, BMW 5 Touring (E61) 550i 4.8, BMW 5 Touring (E61) 530xd 3.0, BMW 5 Touring (E61) 525xi 2.5, BMW 5 Touring (E61) 530xi 3.0, BMW 5 Touring (E61) 520d 2.0, BMW 5 Touring (E61) 525d 3.0, BMW 5 Touring (E61) 525i 3.0, BMW 5 Touring (E61) 525xi 3.0, (+ 10)

Trinene kan variere lettere afhængig af bilens udformning.

Denne undervisning er tilblevet baseret på udskiftningsproceduren for en tilsvarende bildel på: BMW 5 Sedan (E60) 525d 2.5

UDSKIFTNING: POLLENFILTER – BMW 5 TOURING
(E61). VÆRKTØJER DU FÅR BRUG FOR:



- Skruenøgle nr.13
- Mikrofiber håndklæde
- Skraldenøgle
- Skærmbeskytter

Køb værktøj

Udskiftning: pollenfilter – BMW 5 Touring (E61). Råd fra AUTODOC eksperter:

- Udskift mindst kabinefilteret en gang hver sjete måned, tidlig forår og om efteråret.
- Følg betingelserne, anbefalingerne og kravene for delens drift, angivet af fabrikanten.
- Hvis luftstrømmen i kabinen er kraftigt reduceret, så udskift kabinefilteret for en planlagt vedligeholdelse.
- Advarsel! Sluk motoren før noget arbejde påbegyndes – BMW 5 Touring (E61).

UDFØR UDSKIFTNING I FØLGENDE RÆKKEFØLGE:

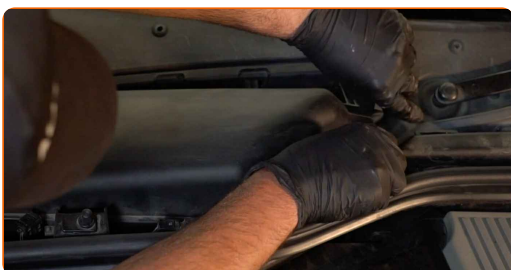
1 Åbn motorhjælmen.

2 Brug et kofanger beskyttelsesdækket for at undgå skader på lak og plastik dele på bilen.

3 Skru fastgørelsen af kabinefilterhusets dæksel. Brug en topnøgle N°13. Brug en skraldenøgle.



4 Frigør kabinefilter dækselklemmer.



5 Frigør forbindelserne fra klimareguleringens sensorer.



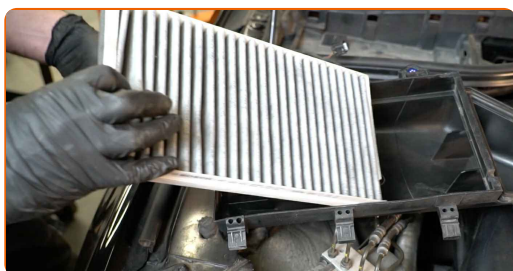
6 Fjern kabinefilterets dæksel.



AUTODOC anbefaler:

- Udskiftning: pollenfilter – BMW 5 Touring (E61). Brug ikke overdreven kraft når du fjerner delen da dette kunne skade den.

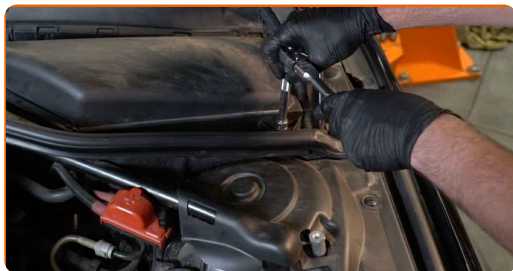
7 Fjern filterelementet fra filterhuset.



Udskiftning: pollenfilter – BMW 5 Touring (E61). Fagfolk anbefaler:

- Prøv ikke at rense og genbruge filteret - det vil påvirke kvaliteten på luften inde i bilen.

8 Skru fastgørelsen af kabinefilterhusets dæksel. Brug en topnøgle N°13. Brug en skraldenøgle.



9 Frigør kabinefilter dækselklemmer.



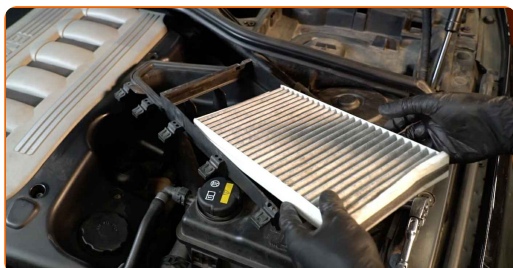
10 Fjern kabinefilterets dæksel.



AUTODOC anbefaler:

- Udskiftning: pollenfilter – BMW 5 Touring (E61). For at undgå at skade delen når den fjernes, brug ikke overdreven kraft.

11 Fjern filterelementet fra filterhuset.

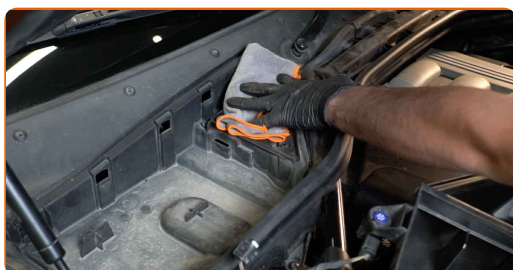


Udskiftning: pollenfilter – BMW 5 Touring (E61). Råd:

- Prøv ikke at rense og genbruge filteret - det vil påvirke kvaliteten på luften inde i bilen.

12

Tildæk kabinefilterets luftkanaler med en mikrofiber klud for at holde snavs og støv ude.



13

Rens kabinefilter beholderen og dæksel.



Udskiftning: pollenfilter – BMW 5 Touring (E61). Råd fra AUTODOC:

- Fjern forsigtigt rester fra kabinefilterets hus, for at forhindre forurening af ventilationskanalen.

14

Fjern mikrofiber kluden fra kabinefilterets luftkanaler.



15

Indsæt et nyt filterelement i filterhuset. Vær sikker på at filterkanterne passer tæt til huset.

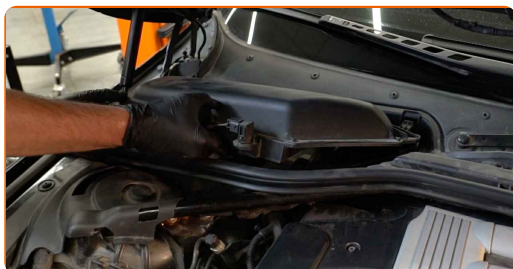


AUTODOC anbefaler:

- Udskiftning: pollenfilter – BMW 5 Touring (E61). Vær sikker på at position for filtreringselementet er korrekt. Undgå fejl indstilling.
- Følg pilene til luftstrømningsretning på filteret.
- Vær varsom kun at bruge kvalitetsfiltre.

16

Monter kabinefilterets dæksel. Vær sikker på du hører et klik så den er fastlåst.



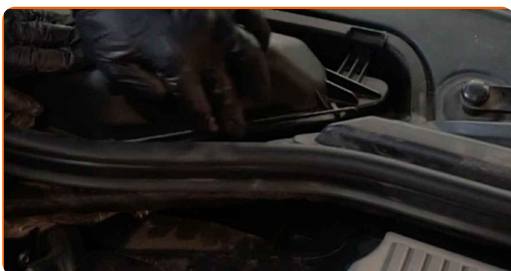
AUTODOC anbefaler:

- Udskiftning: pollenfilter – BMW 5 Touring (E61). Brug ikke overdreven kraft under installation. Dette kunne skade befæstigelserne.

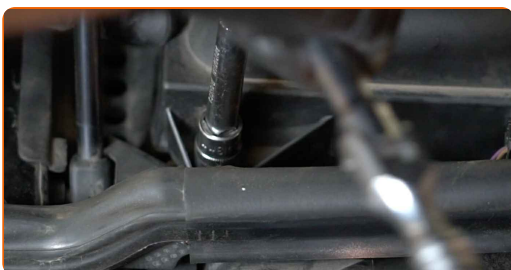
17 Fastgør forbindelserne til klimajusterings sensorerne.



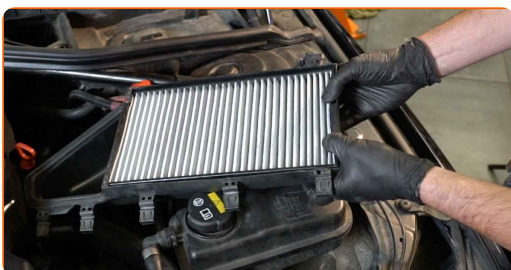
18 Fastgør kabinefilter dækselklemmer.



19 Skru fastgørelsen af kabinefilterhusets dæksel ind. Brug en topnøgle N°13. Brug en skraldenøgle.



20 Indsæt et nyt filterelement i filterhuset. Vær sikker på at filterkanterne passer tæt til huset.

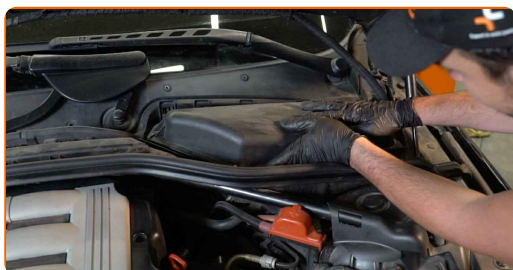


AUTODOC anbefaler:

- Udskiftning: pollenfilter – BMW 5 Touring (E61). Vær sikker på at position for filtreringselementet er korrekt. Undgå fejl indstilling.
- Følg pilene til luftstrømningsretning på filteret.
- Vær varsom kun at bruge kvalitetsfiltre.

21

Monter kabinefilterets dæksel. Vær sikker på du hører et klik så den er fastlåst.



AUTODOC anbefaler:

- Udskiftning: pollenfilter – BMW 5 Touring (E61). Brug ikke overdreven kraft under installation. Dette kunne skade befæstigelserne.

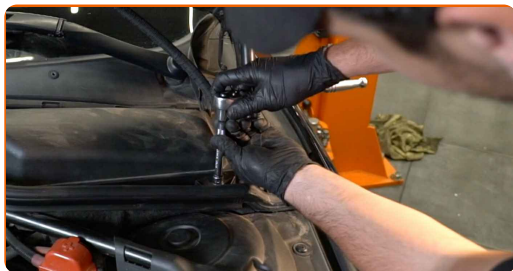
22

Fastgør kabinefilter dækselklemmer.



23

Skru fastgørelsen af kabinefilterhusets dæksel ind. Brug en topnøgle №13. Brug en skraldenøgle.



24

Fjern kofanger beskyttelsesdækket.

25

Luk motorhjelman.

26

Slå tændingen til.

27

Tænd klimaanlægget. Der er nødvendigt for at sikre at komponentet fungerer korrekt.

28

Slå tændingen fra.

GODT KLARET! 

SE FLERE VEJLEDNINGER

AUTODOC – BILDELE I TOPKVALITET TIL GODE PRISER ONLINE

AUTODOC MOBILE APP: GRIB GODE TILBUD, MENS DU HANDLER BEKVEMT



+ AUTODOC

GET IT ON
Google Play

Download on the
App Store

Download

ET STORT UDVALG AF RESERVEDELE TIL DIN BIL

POLLENFILTER: ET BREDT UDVALG

ANSVARFRASKRIVELSE:

Dokumentet indeholder kun generelle anbefalinger, som kan være brugbare, når du udfører reparations- eller udskiftningsarbejde. AUTODOC er ikke ansvarlig for tab, skader, skader på ejendom, som erhverves under reparations- eller udskiftningsprocessen, på grund af forkert brug eller fejlfortolkning af den angivne information.

AUTODOC er ikke ansvarlig for mulige fejl og usikkerheder i denne guide. Den angivne information er til informative formål og kan ikke erstatte rådgivning fra specialister.

AUTODOC er ikke ansvarlig for forkert eller farlig brug af udstyr, værktøj og bildele. AUTODOC anbefaler på det kraftigste, at man udviser forsigtighed og tjekker sikkerhedsreglerne, når man udfører reparationer eller reparationsarbejde. Husk: brug af bildele af lav kvalitet garanterer dig ikke den nødvendige vejsikkerhed.

© Copyright 2023 – Alt indhold på denne hjemmeside, i særdeleshed tekster, fotografier og grafik er beskyttet af lov om ophavsbeskyttelse. Alle rettigheder, inklusive kopiering, oplysninger fra 3. part, redigering og oversættelse, ejes af AUTODOC SE.