



Udskift styrekugle - **BMW**
X1 (E84) |
Brugermanvisning

TILSVARENDE VIDEOUNDERVISNING



Denne video viser udskiftningsproceduren af en tilsvarende bildel på et andet køretøj

Vigtigt!

Denne udskiftningsprocedure kan bruges til:

BMW X1 (E84) sDrive 20 i, BMW X1 (E84) sDrive 18 i, BMW X1 (E84) sDrive 18 d, BMW X1 (E84) sDrive 20 d, BMW X1 (E84) sDrive 28 i, BMW X1 (E84) sDrive 16 d, BMW X1 (E84) sDrive 16 i, BMW X1 (E84) sDrive 20 i Flex

Trinene kan variere lettere afhængig af bilens udformning.

Denne undervisning er tilblevet baseret på udskiftningsproceduren for en tilsvarende bildel på: BMW 3 Sedan (E90) 318i 2.0

**UDSKIFTNING: STYREKUGLE – BMW X1 (E84).
VÆRKTØJER DU FÅR BRUG FOR:**



- Stålbørste
- WD-40 spray
- Bremserens
- Kobber fedt
- Kombinationsnøgle N°21
- Skruenøgle nr.16
- Torx bits T40
- Hjul slag topnøgle N°17
- Skraldenøgle
- Skraldehåndtag
- Flad Skruetrækker
- Vernier kaliber
- Hammer
- Hjulstøtte

Køb værktøj

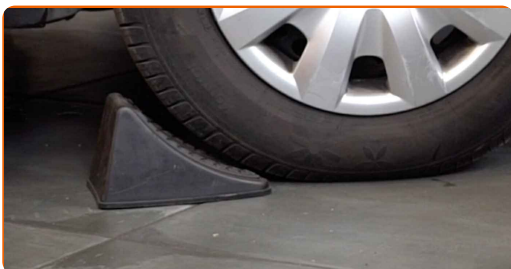
Udskiftning: styrekugle – BMW X1 (E84). AUTODOC eksperter anbefaler:

- Udskift forbindelsesstænger parvis.
- Udskiftningsproceduren er identisk for den højre og venstre forbindelsesstang.
- Under installationsprocessen, må du kan bruge nye bolte og møtrikker.
- Venligst bemærk: alt arbejde der udføres på bilen – BMW X1 (E84) – skal foretages når motoren er slukket.

UDFØR UDSKIFTNING I FØLGENDE RÆKKEFØLGE:

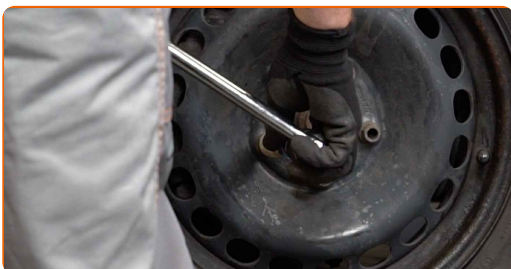
1

Sikre hjulene med klodser.



2

Løsn hjulboltene. Brug hjul slagnøgle #17.



3

Hæv bilen i for og sikre den på støtter.

4 Løsen hjulboltene.



AUTODOC anbefaler:

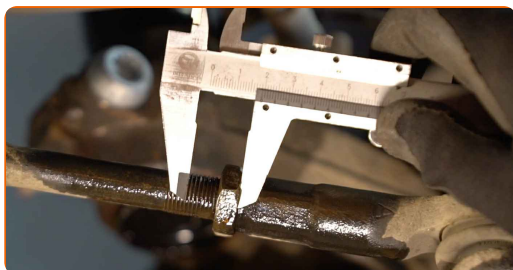
- Advarsel! For at undgå skade, hold på hjulet mens befæstigelses boltene løsnes.
BMW X1 (E84)

5 Fjern hjulet.



6 Rengør befæstigelsen der forbinder forbindelsesstangen og styrespindel. Brug en stålbørste. Brug WD-40 spray.

7 Når du afmonterer, skal du markere eller måle den eksakte position for kugleledet på springsstangen, eller tælle antallet af omgange du drejer, for at forhindre en efterfølgende dårlig sving. Brug en skydelære.



- 8** Skru møtrikken af der fastgør enden til styrekuglen. Brug en kombinøgle N° 21. Brug Torx T40. Brug en skraldenøgle.



- 9** Skru stangendens fastgørelseselement af. Brug en topnøgle N°16. Brug en skraldenøgle.



- 10** Tag sporingstangens ende af styrekuglen. Brug en hammer.

- 11** Udvid åbningen til maskinbolten på styrestangleddet. Brug en skruetrækker med lige kær. Brug en hammer.

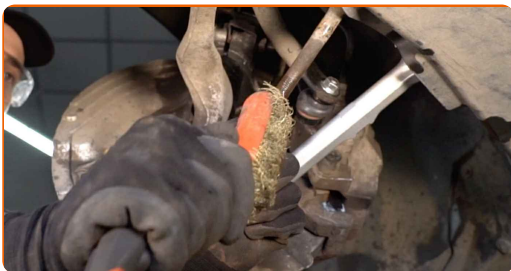


- 12** Skru enden ud af sporingstangen.



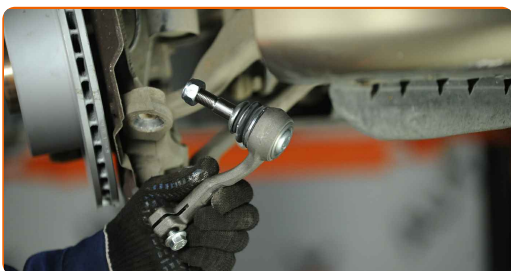
13

Rengør montagestedet til styrekuglen. Brug en stålbørste. Brug WD-40 spray.



14

Skru en ny ende til forbindelsesstangen på.

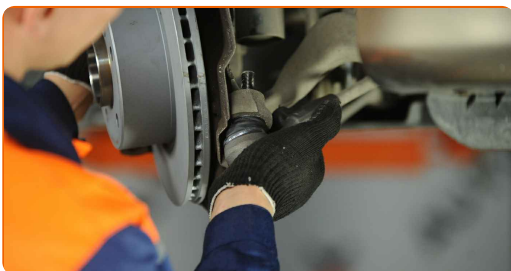


Udskiftning: styrekugle – BMW X1 (E84). Råd fra AUTODOC eksperter:

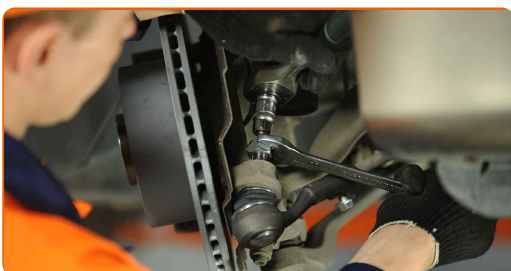
- Når du monterer styrekuglen skal du huske, at dreje samme antal omgange eller at efterlade samme længde gevind, som da du målte.

15

Forbind forbindelsesstangen til styrekuglen.



- 16** Stram møtrikken der forbinder forbindelsesstangen og styrespindlen. Brug en kombinøgle N° 21. Brug Torx T40. Brug en momentnøgle. Stram den til 165 Nm moment.



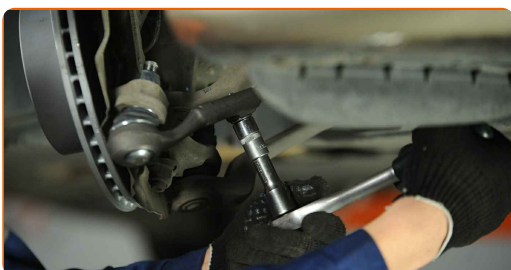
AUTODOC anbefaler:

- Vigtigt! Sørg for at bruge nye skruer.

- 17** Behandel befæstigelsen der forbinder forbindelsesstangen og styrespindlen. Brug kobberfedt.



- 18** Stram stangendens fastgørelseselement. Brug en topnøgle N°16. Brug en momentnøgle. Stram den til 40 Nm moment.



19

Behandle overfladen hvor bremseskiven har kontaktflade til hjulnavet. Brug kobberfedt.



20

Rengør bremseskivens overflade. Brug bremsrens.



AUTODOC anbefaler:

- Udskiftning: styrekugle – BMW X1 (E84). Efter påførsel af sprayen, vent nogle få minutter.

21

Installer hjulet.



AUTODOC anbefaler:

- Advarsel! For at undgå skade, hold på hjulet mens befæstigelses boltene strammes på bilen. BMW X1 (E84)

22

Skru hjulboltene til. Brug hjul slag nøgle #17.



23

Sænk bilen og stram hjulboltene på kryds med. Brug hjul slag nøgle #17. Brug en momentnøgle. Stram den til 120 Nm moment.



Udskiftning: styrekugle – BMW X1 (E84). AUTODOC eksperter anbefaler:

- Tjek og juster sporingen, hvis det er nødvendigt.

24

Fjern donkraft og klodser.



GODT KLARET! 

SE FLERE VEJLEDNINGER

AUTODOC – BILDELE I TOPKVALITET TIL GODE PRISER ONLINE

AUTODOC MOBILE APP: GRIB GODE TILBUD, MENS DU HANDLER BEKVEMT



+ AUTODOC

GET IT ON  **Google Play**

 **Download on the App Store**

Download

ET STORT UDVALG AF RESERVEDELE TIL DIN BIL

STYREKUGLE: ET BREDT UDVALG

ANSVARFRASKRIVELSE:

Dokumentet indeholder kun generelle anbefalinger, som kan være brugbare, når du udfører reparations- eller udskiftningsarbejde. AUTODOC er ikke ansvarlig for tab, skader, skader på ejendom, som erhverves under reparations- eller udskiftningsprocessen, på grund af forkert brug eller fejlfortolkning af den angivne information.

AUTODOC er ikke ansvarlig for mulige fejl og usikkerheder i denne guide. Den angivne information er til informative formål og kan ikke erstatte rådgivning fra specialister.

AUTODOC er ikke ansvarlig for forkert eller farlig brug af udstyr, værktøj og bildele. AUTODOC anbefaler på det kraftigste, at man udviser forsigtighed og tjekker sikkerhedsreglerne, når man udfører reparationer eller reparationsarbejde. Husk: brug af bildele af lav kvalitet garanterer dig ikke den nødvendige vejsikkerhed.

© Copyright 2023 – Alt indhold på denne hjemmeside, i særdeleshed tekster, fotografier og grafik er beskyttet af lov om ophavsbeskyttelse. Alle rettigheder, inklusive kopiering, oplysninger fra 3. part, redigering og oversættelse, ejes af AUTODOC SE.