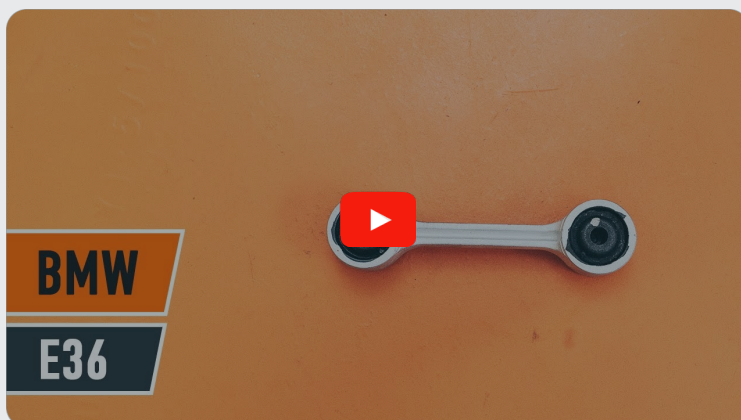




Udskift stabilisatorstang
bag - **BMW Z1 Roadster** |
Brugeraanvisning

TILSVARENDE VIDEOUNDERVISNING



Denne video viser udskiftningsproceduren af en tilsvarende bildel på et andet køretøj

Vigtigt!

Denne udskiftningsprocedure kan bruges til:

BMW Z1 Roadster 2.5

Trinene kan variere lettere afhængig af bilens udformning.

Denne undervisning er tilblevet baseret på udskiftningsproceduren for en tilsvarende bildel på: BMW 3 Sedan (E36) 323i 2.5

UDSKIFTNING: STABILISATORSTANG – BMW Z1
ROADSTER. LISTE OVER DE VÆRKTØJER DU FÅR BRUG
FOR:



- Stålbørste
- WD-40 spray
- Bremserens
- Kobber fedt
- Skraldehåndtag
- Kombinationsnøgle N°13
- Skruenøgle nr.13
- Hjul slag topnøgle N°17
- Skraldenøgle
- Skruestik
- Hydraulisk gearkasse donkraft
- Koben
- Hjulstøtte

Køb værktøj

AUTODOC anbefaler:

- Udskift krængningsstabilisatorerne på BMW Z1 Roadster parvis.
- Udskiftnings proceduren er identisk for begge krængningsstabilisatorerne på den samme aksel.
- Venligst bemærk: alt arbejde der udføres på bilen – BMW Z1 Roadster – skal foretages når motoren er slukket.

UDFØR UDSKIFTNING I FØLGENDE RÆKKEFØLGE:

1 Sikre hjulene med klodser.

2 Løsn hjulboltene. Brug hjul slagnøgle #17.



3 Hæv bilen i bag og sikre den på støtter.

4 Løsen hjulboltene.



AUTODOC anbefaler:

- Advarsel! For at undgå skade, hold på hjulet mens befæstigelses boltene løsnes.
BMW Z1 Roadster

5

Fjern hjulet.



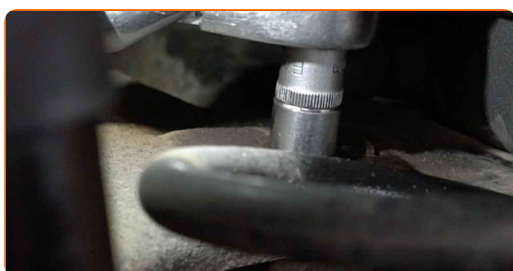
6

Behandle alle samlinger af krængningsstabilisatoren. Brug en stålbørste. Brug WD-40 spray.



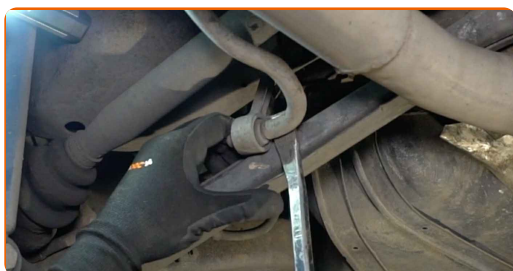
7

Løse befæstigelsen der forbinder krængningsstabilisatoren med bæreamen. Brug en topnøgle N°13. Brug en skraldenøgle.



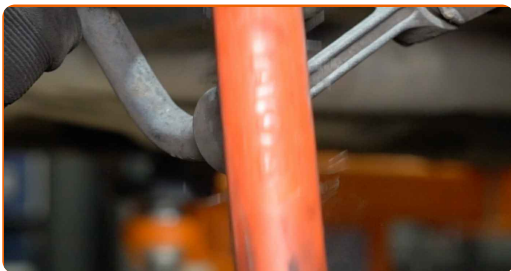
8

Flyt stabilisatorstangen til side. Brug et koben.



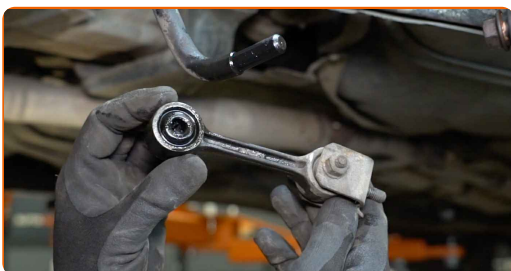
9

Rens alle samlinger af krængningsstabilisatoren. Brug en stålbørste. Brug WD-40 spray.



10

Fjern stabilisator stangen.



Udskiftning: stabilisatorstang – BMW Z1 Roadster. AUTODOC anbefaler:

- Undersøg stabilisatorbøsninger. Udskift dem om nødvendigt.

11

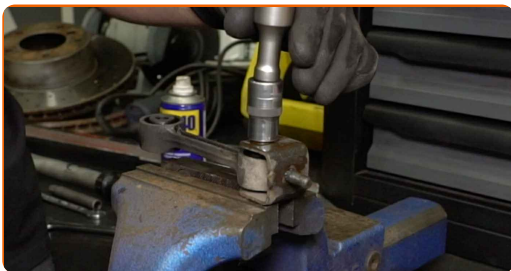
Hold stabilisatorarmen en skruestik.

12

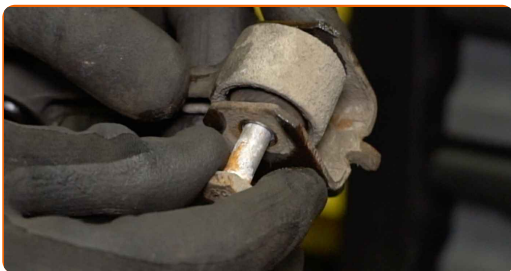
Rengør montagesteder til stabilisatorstangen. Brug en stålbørste. Brug WD-40 spray.



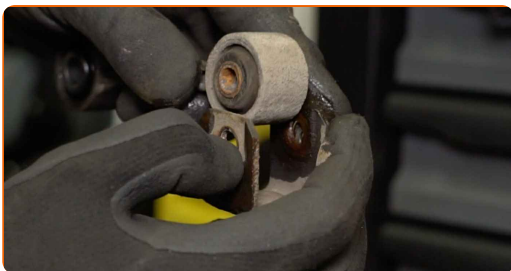
13 Skru befæstigelserne af på krængningsstabilisatorens beslag. Brug en topnøgle №13. Brug en skraldenøgle.



14 Fjern befæstigelsesbolten.



15 Fjern beslaget på stabilisatorarmen.



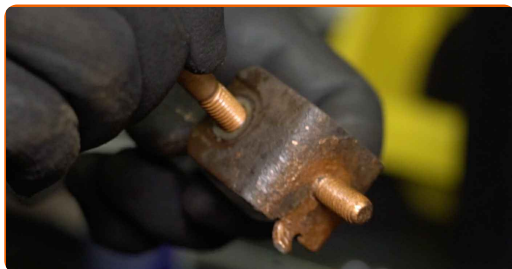
16 Løsn skruestikken og fjern stabilisatorarmen.

17 Hold nu en ny stabilisatorarm i skruestikken.

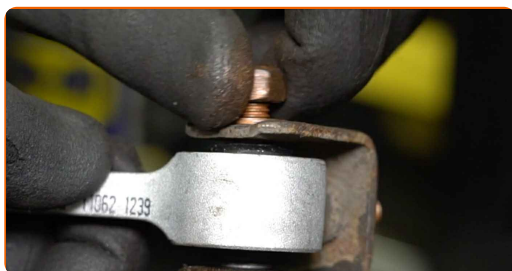
18 Installer beslaget til stabilisatorarmen.



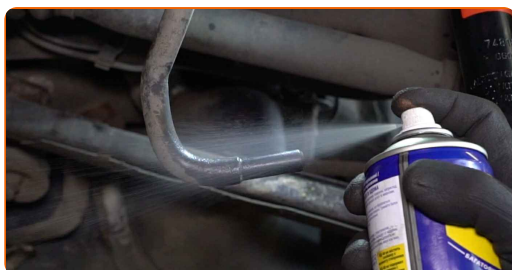
19 Installer fæsgørelsesbolt.



20 Skru befæstigelse ind på krængningsstabilisatorens beslag. Brug en topnøgle N°13. Brug en skraldenøgle.

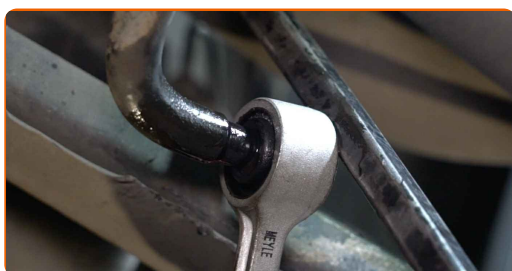


21 Rengør montagesteder til stabilisatorstangen. Brug en stålbørste. Brug WD-40 spray.



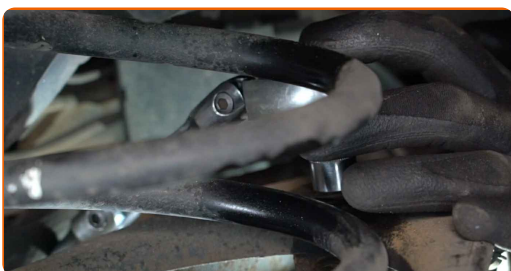
22 Løsn skruestikken og fjern stabilisatorarmen.

23 Monter den tværgående stabilisatorforbindelse. Brug et koben.

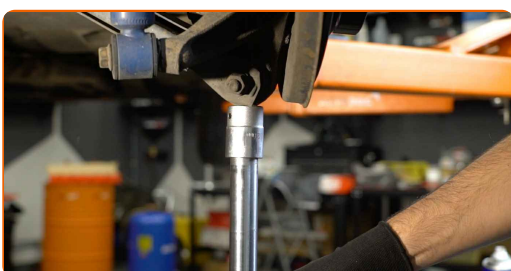


24 Installer stabilisatorstangen på sit monteringsæde igen.

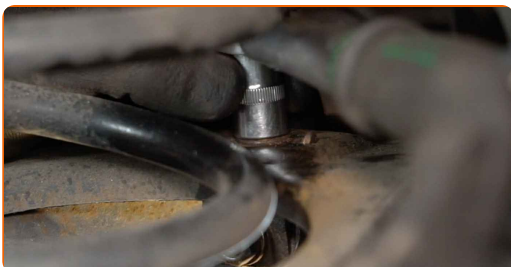
- 25** Skru befæstigelsen ind der forbinder krængningsstabilisator med bæreamen. Brug en topnøgle №13. Brug en skraldenøgle.



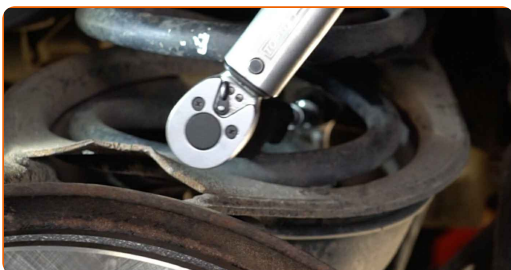
- 26** Støt armen. Brug en hydraulisk løfteenhed.



- 27** Stram befæstigelsen der forbinder krængningsstabilisatoren med bæreamen. Brug en topnøgle №13. Brug en momentnøgle. Stram den til 27 Nm moment.



- 28** Stram befæstigelserne til på krængningsstabilisatorens beslag. Brug en kombinøgle № 13. Brug en topnøgle №13. Brug en momentnøgle. Stram den til 25 Nm moment.



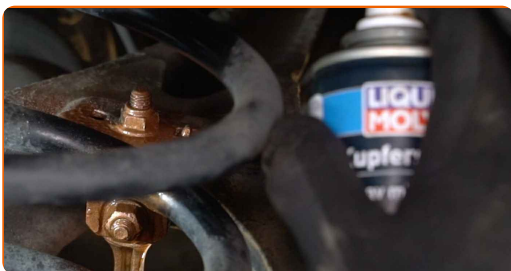
- 29** Fjern støtten under armen.

AUTODOC anbefaler:

- Udskiftning: stabilisatorstang – BMW Z1 Roadster. Sænk gearkasse donkraften glat, uden ryk, for at undgå skade på komponenter og mekaniske dele.

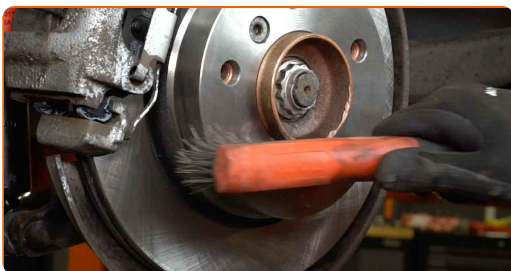
30

Behandle alle samlinger af krængningsstabilisatoren. Brug kobberfedt.



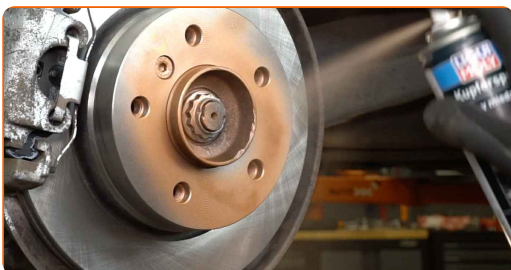
31

Rens hjulets montagesæde. Brug en stålbørste.



32

Behandle overfladen hvor bremsekiven har kontaktflade til hjulnavet. Brug kobberfedt.



33 Rengør bremseskivens overflade. Brug bremsrens.



AUTODOC anbefaler:

- Udsiftning: stabilisatorstang – BMW Z1 Roadster. Efter påførsel af sprayen, vent nogle få minutter.

34 Installer hjulet.



AUTODOC anbefaler:

- Advarsel! For at undgå skade, hold på hjulet mens befæstigelses boltene løsnes. BMW Z1 Roadster

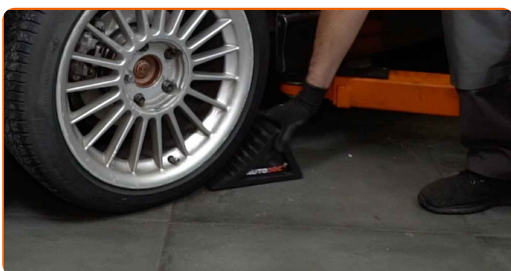
35 Skru hjulboltene til. Brug hjul slagnøgle #17.



- 36 Sænk bilen og stram hjulboltene på kryds med. Brug hjul slagnøgle #17. Brug en momentnøgle. Stram den til 120 Nm moment.



- 37 Fjern donkraft og klodser.



GODT KLARET! 

[SE FLERE VEJLEDNINGER](#)

AUTODOC – BILDELE I TOPKVALITET TIL GODE PRISER ONLINE

AUTODOC MOBILE APP: GRIB GODE TILBUD, MENS DU HANDLER BEKVEMT



+ AUTODOC

GET IT ON
Google Play

Download on the
App Store

Download

ET STORT UDVALG AF RESERVEDELE TIL DIN BIL

STABILISATORSTANG: ET BREDT UDVALG

(i) ANSVARFRASKRIVELSE:

Dokumentet indeholder kun generelle anbefalinger, som kan være brugbare, når du udfører reparations- eller udskiftningsarbejde. AUTODOC er ikke ansvarlig for tab, skader, skader på ejendom, som erhverves under reparations- eller udskiftningsprocessen, på grund af forkert brug eller fejlfortolkning af den angivne information.

AUTODOC er ikke ansvarlig for mulige fejl og usikkerheder i denne guide. Den angivne information er til informative formål og kan ikke erstatte rådgivning fra specialister.

AUTODOC er ikke ansvarlig for forkert eller farlig brug af udstyr, værktøj og bildele. AUTODOC anbefaler på det kraftigste, at man udviser forsigtighed og tjekker sikkerhedsreglerne, når man udfører reparationer eller reparationsarbejde. Husk: brug af bildele af lav kvalitet garanterer dig ikke den nødvendige vejsikkerhed.

© Copyright 2022 – Alt indhold på denne hjemmeside, i særdeleshed tekster, fotografier og grafik er beskyttet af lov om ophavsbeskyttelse. Alle rettigheder, inklusive kopiering, oplysninger fra 3. part, redigering og oversættelse, ejes af AUTODOC GmbH.