



Udskift bremsekaliber for
- **BMW Z3 Roadster**
(**E36**) | Brugermanvisning

TILSVARENDE VIDEOUNDERVISNING



Denne video viser udskiftningsproceduren af en tilsvarende bildel på et andet køretøj

Vigtigt!

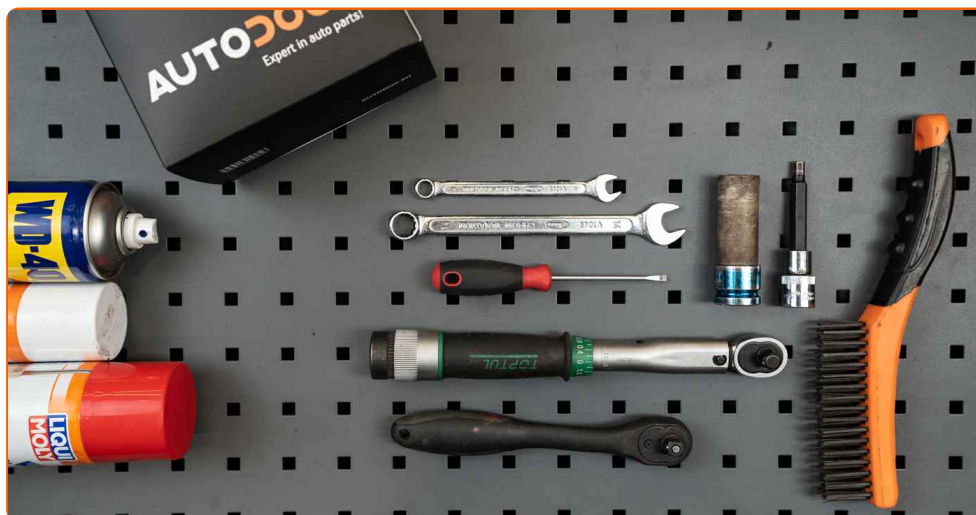
Denne udskiftningsprocedure kan bruges til:

BMW Z3 Roadster (E36) 2.8 i, BMW Z3 Roadster (E36) 2.0 i, BMW Z3 Roadster (E36) 3.0 i, BMW Z3 Roadster (E36) 2.2 i, BMW Z3 Roadster (E36) 2.5 i

Trinene kan variere lettere afhængig af bilens udformning.

Denne undervisning er tilblevet baseret på udskiftningsproceduren for en tilsvarende bildel på: BMW 3 Sedan (E46) 318i 1.9

UDSKIFTNING: BREMSEKALIBER – BMW Z3 ROADSTER (E36). LISTE OVER DE VÆRKTØJER DU FÅR BRUG FOR:



- Stålbørste
- WD-40 spray
- Bremserens
- Kobber fedt
- Kombinationsnøgle N°9
- Åben ringnøgle #14
- HEX bit nr. H7
- Hjul slag topnøgle N°17
- Skraldenøgle
- Skraldehåndtag
- Flad Skruetrækker
- Bremseudlifter sæt
- Koben
- Hjulstøtte

Køb værktøj

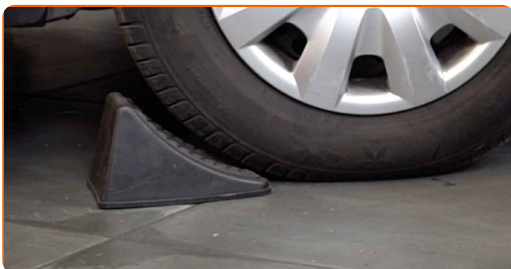
Udskiftning: bremsekaliber – BMW Z3 Roadster (E36). Råd fra AUTODOC eksperter:

- Udskiftningsproceduren er identisk for venstre og højre bremsekalibere på samme aksel.
- Alt arbejde bør udføres når motoren er slukket.

UDSKIFTNING: BREMSEKALIBER – BMW Z3 ROADSTER (E36). FORETAG FØLGENDE TRIN:

1 Åbn motorhjælmen. Løsen bremsebeholderens dæksel.

2 Sikre hjulene med klodser.



3 Løsn hjulboltene. Brug hjul slag-nøgle #17.

4 Hæv bilen i for og sikre den på støtter.

5 Løsen hjulboltene.



Udskiftning: bremsekaliber – BMW Z3 Roadster (E36). Råd:

- For at undgå skader, så støt på øverste del af hjulet når boltene løsnes.

6 Fjern hjulet.



7 Løsgør bremsekaliber låsefjeder. Brug en skruetrækker med lige kær.



8 Fjern støvhætter på bremsekaliberens styretapper. Brug et koben.



9 Rens området hvor bremseslangen er forbundet til kaliberen og området omkring styrestifterne. Brug en stålbørste. Brug bremserens.



AUTODOC anbefaler:

- Udskiftning: bremsekaliber – BMW Z3 Roadster (E36). Efter påførsel af sprayen, vent nogle få minutter.

10

Løsn bremseslangens holder. Brug en åben ringnøgle #14.



11

Rengør bremsekaliberens fastgørelser. Brug en stålbørste. Brug WD-40 spray.

12

Skru kaliberens skruer af. Brug HEX nr. H7. Brug en skraldenøgle.



13

Spred bremseklodserne. Brug et koben.



14

Fjern bremsekaliberen.

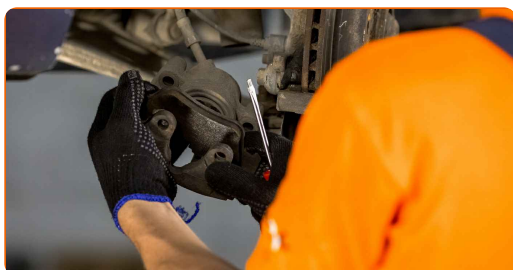


Udskiftning: bremsekaliber – BMW Z3 Roadster (E36). AUTODOC anbefaler:

- Når bremsekaliberen udskiftes, er det nødvendigt at kontrollere bremseslangen for skader og om nødvendigt at udskifte den med en ny.
- Når du udskifter en bremsekaliber, anbefales det at udskifte bremseklodser, og tjekke tilstanden på bremseskiverne samt udskifte dem med nye, hvis det er nødvendigt.
- Kontroller bremsekaliber befæstigelse, bremsekaliber styrestifter og gummi hætter. Rengør dem. Udskift, om nødvendigt.
- Tryk ikke på bremsepedalen, når bremsekaliberen er taget af. Stemplet vil ellers falde ud fra bremsecylinderen, og der kan ske væskelækage samt trykfald i systemet.

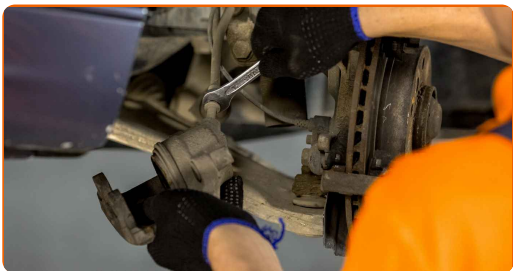
15

Fjern bremseklodserne.



16

Skru bremseslangen af bremsekaliberen. Brug en åben ringnøgle #14.



17

Behandel bremseslangen. Brug bremserens.



Udskiftning: bremsekaliber – BMW Z3 Roadster (E36). Råd fra AUTODOC:

- Efter påførsel af spray, vent få minutter.

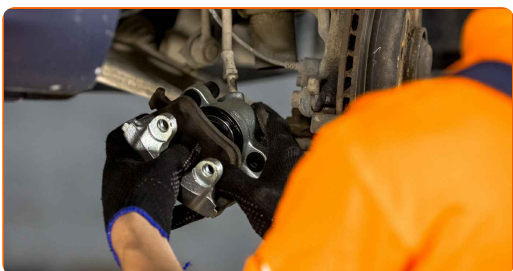
18

Installer og fastmonter bremseslangen på den nye kaliber.



19

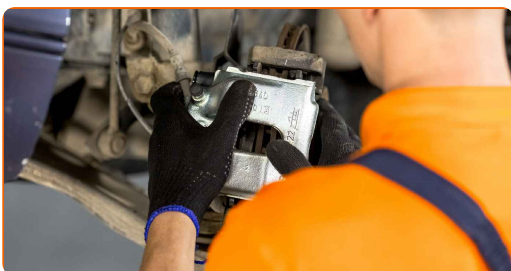
Installer bremseklodserne.



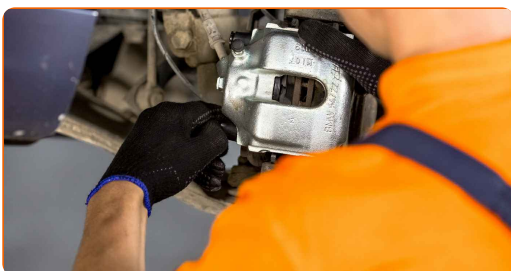
Udskiftning: bremsekaliber – BMW Z3 Roadster (E36). AUTODOC eksperter anbefaler:

- Hvis de gamle bremseklodser skal bruges, så rengør dem.
- Brug en stålbørste.

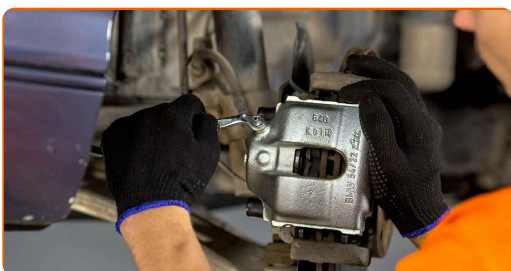
20 Monter bremsekaliberen og sæt den fast. Brug HEX nr. H7. Brug en momentnøgle. Stram den til 30 Nm moment.



21 Monter støvhætter på bremsekaliberens styretapper.



22 Løsen bremseudluftningsskruen. Brug en kombinøgle N° 9.



23

Forbind bremse udluftningssættet til bremseudluftningsskuen.



24

Dræn bremsekaliber systemet. Tryk på bremsepedalen flere gange, indtil du kan mærke en betydelig modstand, uden at starte motoren.



25

Afbryd bremse udluftningssættet.

26

Stram bremsekalibers udluftningsskruen til. Brug en kombinøgle N° 9. Brug en momentnøgle. Stram den til 10 Nm moment.



27

Fjern snavs fra bremseslange fastgørelsen. Brug bremserens.



Udskiftning: bremsekaliber – BMW Z3 Roadster (E36). Råd:

- Efter påførsel af spray, vent få minutter.

28

Monter bremsekaliberens holdefjeder. Brug en skruetrækker med lige kærv.



29

Behandle overfladen hvor bremseskiven har kontaktflade til hjulnavet. Brug kobberfedt.



30

Rengør bremseskivens overflade. Brug bremserens.



32

Installer hjulet.



Udskiftning: bremsekaliber – BMW Z3 Roadster (E36). Råd fra AUTODOC eksperter:

- For at undgå skader, hold hjulet oppe når befæstigelsesboltene skrues ind.

33

Skrue hjulboltene til. Brug hjul slagnøgle #17.



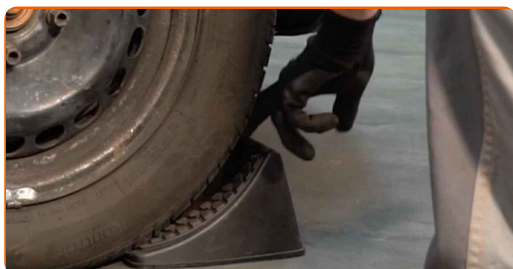
34

Sænk bilen og stram hjulboltene på kryds med. Brug hjul slagnøgle #17. Brug en momentnøgle. Stram den til 120 Nm moment.



35

Fjern donkraft og klodser.



AUTODOC anbefaler:

- Vigtigt! Udskiftning: bremsekaliber – BMW Z3 Roadster (E36). Efterse bremsevæske niveau i ekspansionsbeholderen og fyld op om nødvendig.

36

Stram bremsevæske beholderens dæksel til. Luk motorhjelm.

GODT KLARET! 

[SE FLERE VEJLEDNINGER](#)

AUTODOC – BILDELE I TOPKVALITET TIL GODE PRISER ONLINE

AUTODOC MOBILE APP: GRIB GODE TILBUD, MENS DU HANDLER BEKVEMT

+ AUTODOC

GET IT ON
Google Play

Download on the
App Store

Download

ET STORT UDVALG AF RESERVEDELE TIL DIN BIL

BREMSEKALIBER: ET BREDT UDVALG

(i) ANSVARFRASKRIVELSE:

Dokumentet indeholder kun generelle anbefalinger, som kan være brugbare, når du udfører reparations- eller udskiftningsarbejde. AUTODOC er ikke ansvarlig for tab, skader, skader på ejendom, som erhverves under reparations- eller udskiftningsprocessen, på grund af forkert brug eller fejlfortolkning af den angivne information.

AUTODOC er ikke ansvarlig for mulige fejl og usikkerheder i denne guide. Den angivne information er til informative formål og kan ikke erstatte rådgivning fra specialister.

AUTODOC er ikke ansvarlig for forkert eller farlig brug af udstyr, værktøj og bildele. AUTODOC anbefaler på det kraftigste, at man udviser forsigtighed og tjekker sikkerhedsreglerne, når man udfører reparationer eller reparationsarbejde. Husk: brug af bildele af lav kvalitet garanterer dig ikke den nødvendige vejsikkerhed.

© Copyright 2022 – Alt indhold på denne hjemmeside, i særdeleshed tekster, fotografier og grafik er beskyttet af lov om ophavsbeskyttelse. Alle rettigheder, inklusive kopiering, oplysninger fra 3. part, redigering og oversættelse, ejes af AUTODOC GmbH.