



Udskift stabilisatorstang
for - **BMW Z4 Coupe**
(E86) | Brugeraanvisning

TILSVARENDE VIDEOUNDERVISNING



Denne video viser udskiftningsproceduren af en tilsvarende bildel på et andet køretøj

i **Vigtigt!**

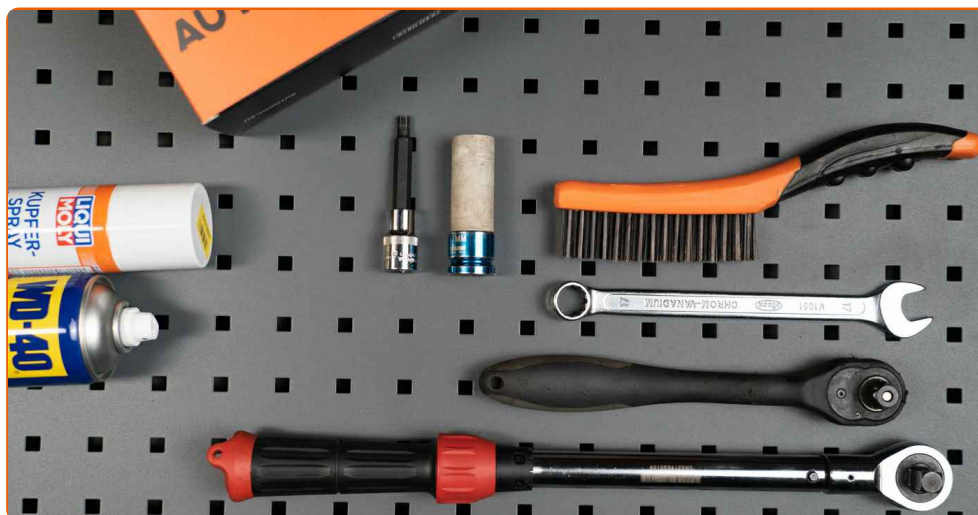
Denne udskiftningsprocedure kan bruges til:

BMW Z4 Coupe (E86) 3.0 si, BMW Z4 Coupe (E86) M

Trinene kan variere lettere afhængig af bilens udformning.

Denne undervisning er tilblevet baseret på udskiftningsproceduren for en tilsvarende bildel på: BMW 3 Touring (E46) 330d 3.0

UDSKIFTNING: STABILISATORSTANG – BMW Z4 COUPE
(E86). VÆRKTØJER DU VIL FÅ BRUG FOR:



- Stålbørste
- WD-40 spray
- Kobber fedt
- Kombinationsnøgle N°17
- Skruenøgle nr.17
- HEX bit nr. H7
- Hjul slag topnøgle N°17
- Skraldenøgle
- Skraldehåndtag
- Skærmbeskytter
- Hjulstøtte

Køb værktøj

AUTODOC anbefaler:

- Udskift krængningsstabilisatorerne på BMW Z4 Coupe (E86) parvis.
- Udskiftnings proceduren er identisk for begge krængningsstabilisatorerne på den samme aksel.
- Advarsel! Sluk motoren før noget arbejde påbegyndes – BMW Z4 Coupe (E86).

UDFØR UDSKIFTNING I FØLGENDE RÆKKEFØLGE:

1 Åbn motorhjelmen.

2 Brug et kofanger beskyttelsesdækken for at undgå skader på lak og plastik dele på bilen.

3 Sikre hjulene med klodser.



4 Løsn hjulboltene. Brug hjul slagnøgle #17.



5 Hæv bilen i for og sikre den på støtter.

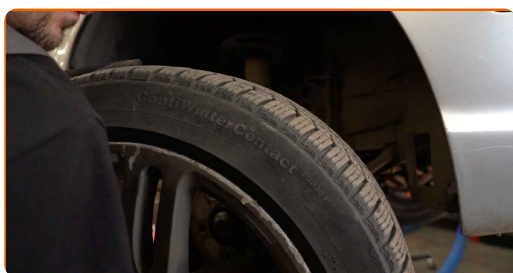
6 Løsen hjulboltene.



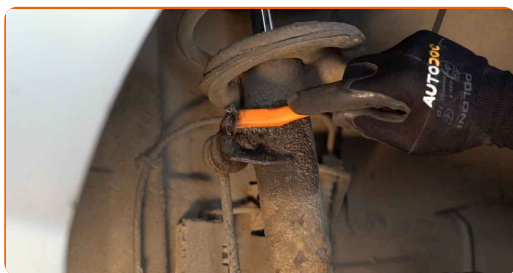
AUTODOC anbefaler:

- Vigtigt! Hold på hjulet mens befæstigelses boltene løsnes. BMW Z4 Coupe (E86)

7 Fjern hjulet.



8.1 Rens krængningsstabilisatorens befæstigelse.



8.2 Brug en stålbørste. Brug WD-40 spray.



9

Løsen befæstigelsen af forbindelsen mellem forbindelstangen og fjederbenet. Brug HEX nr. H7. Brug en kombinøgle N° 17. Brug en skraldenøgle.



10

Løsen befæstigelsen der forbinder forbindelsesstangen med krængningsstabilisatoren. Brug HEX nr. H7. Brug en kombinøgle N° 17. Brug en skraldenøgle.



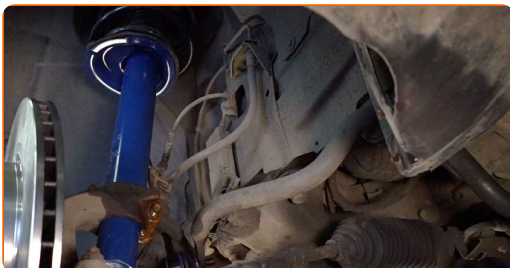
11

Fjern stabilisator stangen.



12

Monter en nu stang, stram skruerne.



- 13** Spænd befæstigelsen til der forbinder forbindelsesstangen med fjederbenet. Brug en topnøgle N°17. Brug en kombinøgle N° 17. Brug en momentnøgle. Stram den til 55 Nm moment.



- 14** Spænd befæstigelsen til der forbinder forbindelsesstangen med krængningsstabilisatoren. Brug en topnøgle N°17. Brug en kombinøgle N° 17. Brug en momentnøgle. Stram den til 55 Nm moment.



- 15.1** Behandle alle samlinger af krængningsstabilisatoren.



- 15.2** Brug kobberfedt.



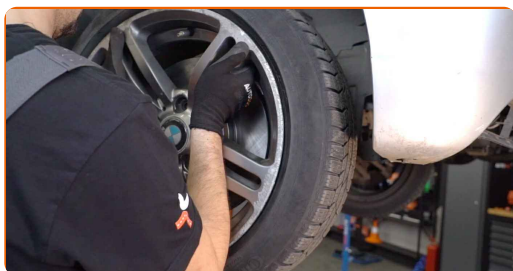
16

Rens hjulets montagesæde. Brug en stålbørste. Behandl kontaktfladen. Brug kobberfedt.



17

Installer hjulet.

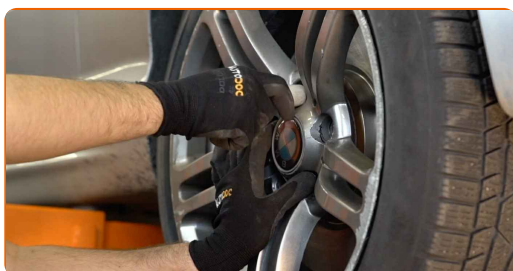


AUTODOC anbefaler:

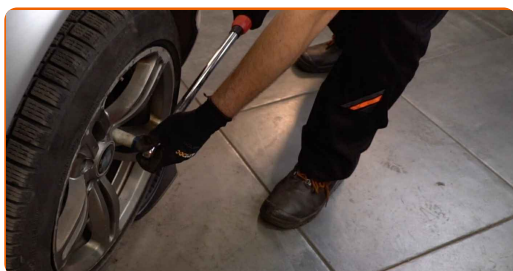
- Advarsel! For at undgå skade, hold på hjulet mens befæstigelses boltene strammes på bilen. BMW Z4 Coupe (E86)

18

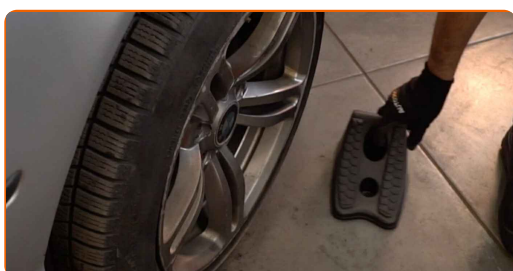
Skru hjulboltene til. Brug hjul slagnøgle #17.



- 19** Sænk bilen og stram hjulboltene på kryds med. Brug hjul slagnøgle #17. Brug en momentnøgle. Stram den til 120 Nm moment.



- 20** Fjern donkraft og klodser.



- 21** Fjern kofanger beskyttelsesdækket.

- 22** Luk motorhjelm.

GODT KLARET! 

SE FLERE VEJLEDNINGER

AUTODOC – BILDELE I TOPKVALITET TIL GODE PRISER ONLINE

AUTODOC MOBILE APP: GRIB GODE TILBUD, MENS DU HANDLER BEKVEMT



AUTODOC+

GET IT ON
Google Play

Download on the
App Store

Download

ET STORT UDVALG AF RESERVEDELE TIL DIN BIL

STABILISATORSTANG: ET BREDT UDVALG

(i) ANSVARFRASKRIVELSE:

Dokumentet indeholder kun generelle anbefalinger, som kan være brugbare, når du udfører reparations- eller udskiftningsarbejde. AUTODOC er ikke ansvarlig for tab, skader, skader på ejendom, som erhverves under reparations- eller udskiftningsprocessen, på grund af forkert brug eller fejlfortolkning af den angivne information.

AUTODOC er ikke ansvarlig for mulige fejl og usikkerheder i denne guide. Den angivne information er til informative formål og kan ikke erstatte rådgivning fra specialister.

AUTODOC er ikke ansvarlig for forkert eller farlig brug af udstyr, værktøj og bildele. AUTODOC anbefaler på det kraftigste, at man udviser forsigtighed og tjekker sikkerhedsreglerne, når man udfører reparationer eller reparationsarbejde. Husk: brug af bildele af lav kvalitet garanterer dig ikke den nødvendige vejsikkerhed.

© Copyright 2022 – Alt indhold på denne hjemmeside, i særdeleshed tekster, fotografier og grafik er beskyttet af lov om ophavsbeskyttelse. Alle rettigheder, inklusive kopiering, oplysninger fra 3. part, redigering og oversættelse, ejes af AUTODOC GmbH.