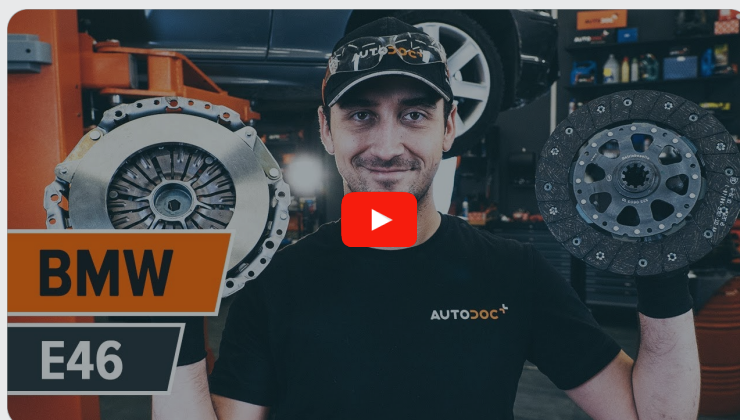




Udskift koblingssæt -
BMW Z4 Roadster (E85)
| Brugermanvisning

TILSVARENDE VIDEOUNDERVISNING



Denne video viser udskiftningsproceduren af en tilsvarende bildel på et andet køretøj

ⓘ **Vigtigt!**

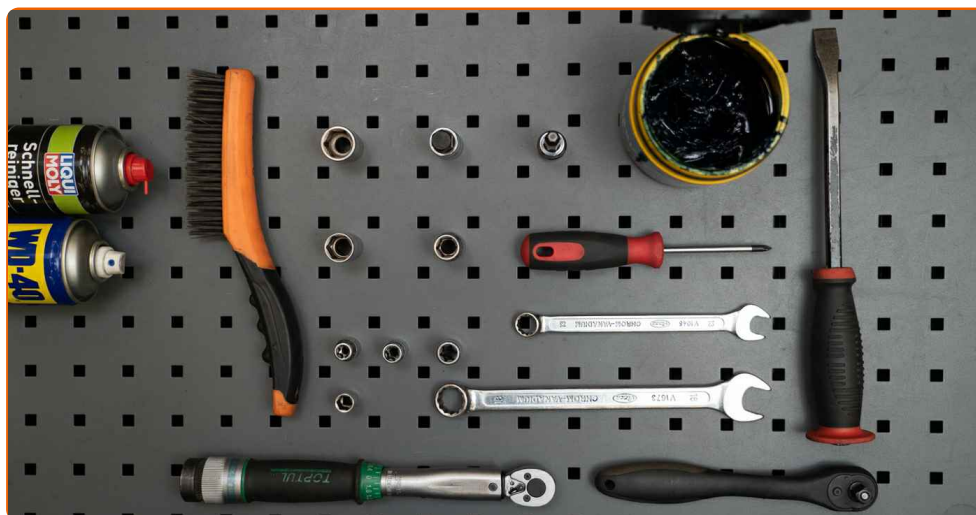
Denne udskiftningsprocedure kan bruges til:

BMW Z4 Roadster (E85) 2.5 i, BMW Z4 Roadster (E85) 2.2 i

Trinene kan variere lettere afhængig af bilens udformning.

Denne undervisning er tilblevet baseret på udskiftningsproceduren for en tilsvarende bildel på: BMW 3 Cabriolet (E46) 320Ci 2.2

UDSKIFTNING: KOBLINGSSÆT – BMW Z4 ROADSTER (E85). VÆRKTØJER DU KUNNE FÅ BRUG FOR:



- Stålbørste
- WD-40 spray
- Universal rengøringspray
- Multifunktionsfedt
- Skraldehåndtag
- Kombinationsnøgle №13
- Kombinationsnøgle №18
- Skruenøgle nr.10
- Skruenøgle nr.13
- Skruenøgle nr.16
- Skruenøgle nr.18
- Torx bits E11
- Torx bits E12
- Torx bits E14
- HEX bit nr. H6
- HEX bit nr. H14
- Skraldenøgle
- Phillips Skruetrækker
- Koblings værktøjssæt
- Koben
- Hydraulisk gearkasse donkraft
- Skærmbeskytter

Køb værktøj

Udskiftning: koblingssæt – BMW Z4 Roadster (E85). AUTODOC eksperter anbefaler:

- Udskift hele koblingssættet: trykpladen, koblingsskiven og frigørelseslejet.
- Venligst bemærk: alt arbejde der udføres på bilen – BMW Z4 Roadster (E85) – skal foretages når motoren er slukket.

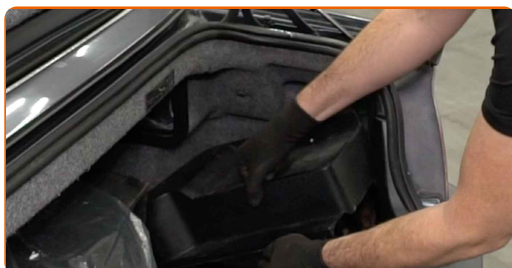
UDFØR UDSKIFTNING I FØLGENDE RÆKKEFØLGE:

1 Åbn motorhjælmen.

2 Brug et kofanger beskyttelsesdækken for at undgå skader på lak og plastik dele på bilen.

3 Åbn bagklappen.

4 Fjern batteridækslet.



5 Odšroubujte upevnění negativní svorky autobaterie. Brug en topnøgle №10. Brug en skraldenøgle.



6

Afbryd forbindelsen på minus/stel pol fra batteriet.

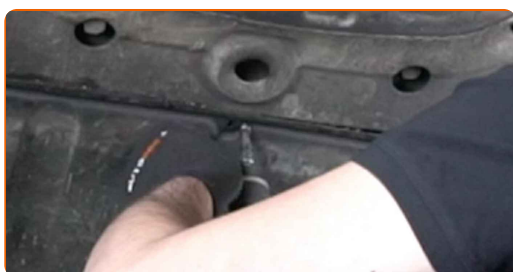


7

Hæv bilen ved brug af donkraft eller over en smøregrav.

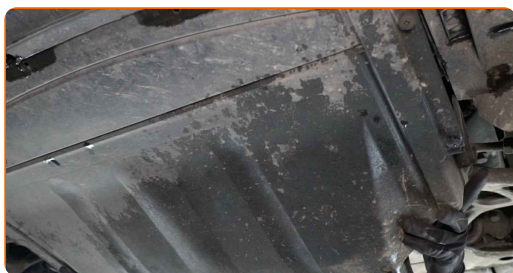
8

Odšroubujte upevňovací prvky spodního krytu motoru. Brug en Phillips skruetrækker.



9

Odstraňte spodní kryt motoru.



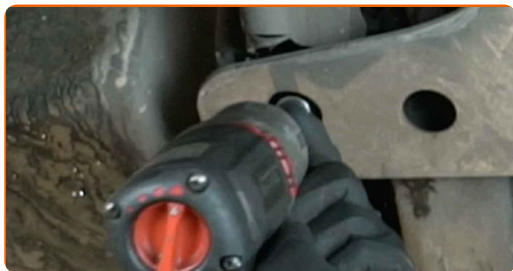
10

Podepřete svorku výztuže pomocného rámu. Brug en hydraulisk løfteenhed.



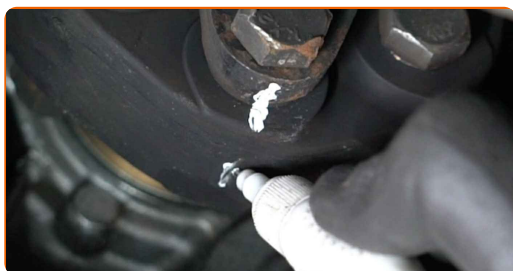
11

Skrue det forstærket beslags befæstigelse af underrammen. Brug en topnøgle №16. Brug en skraldenøgle.



12

Fjern underrammens beslag.

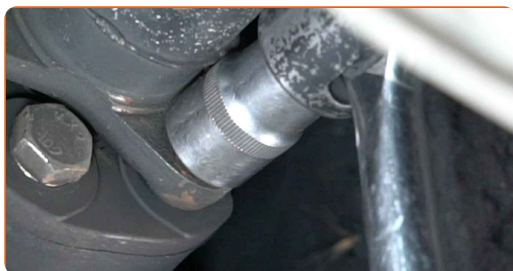


Udskiftning: koblingssæt – BMW Z4 Roadster (E85). Råd fra AUTODOC eksperter:

- Udølejte si značky na předním spojení kardanové hřídele pro určení její polohy.

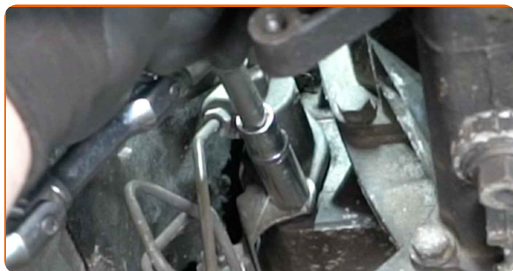
13

Odšroubujte upevňovací prvky spojení kardanové hřídele. Brug en kombinøgle № 18. Brug en topnøgle №18. Brug en skraldenøgle.



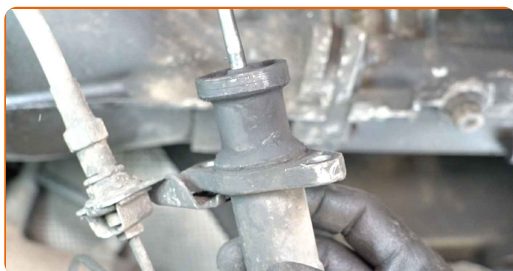
14

Odšroubujte upevňovací prvky pracovního válce spojky. Brug en topnøgle N°13. Brug en skraldenøgle.



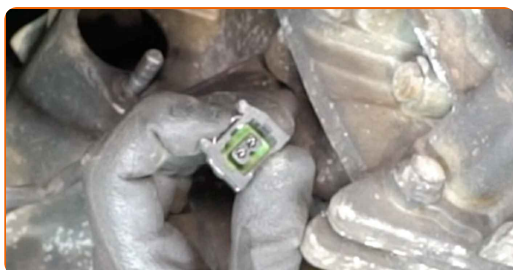
15

Odstraňte pracovní válec spojky.



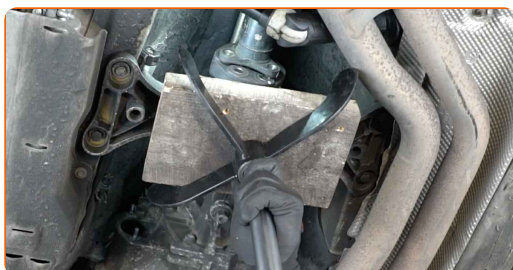
16

Afmonter stikket til gearkassesensoren.

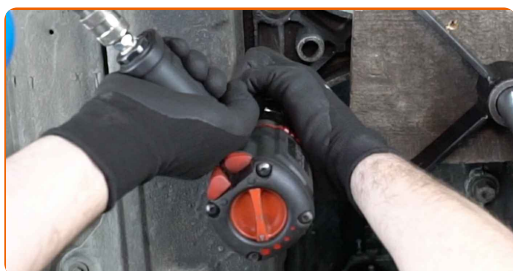


17

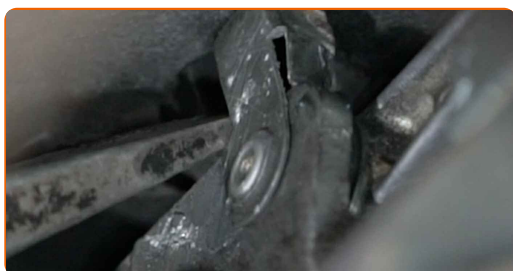
Podepřete podpůrný prvek převodové skříně. Brug en hydraulisk løfteenhed.



- 18** Odšroubujte upevňovací prvky, které spojují podpůrný prvek převodové skříně ke karoserii auta. Brug en topnøgle №13. Brug en skraldenøgle.

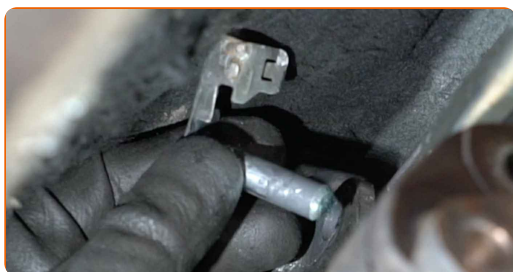


- 19** Odpojte pojistný kolík na podpůrném rameni řadicí páky. Brug et koben.

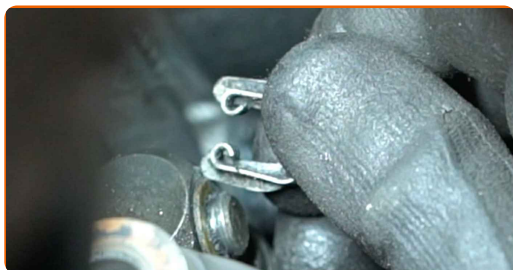


- 20** Fjern låsesplit.

- 21** Odpojte podpůrné rameno řadicí páky.



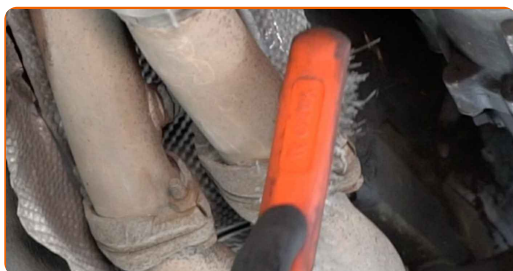
- 22** Odstraňte zádržný kroužek tyče řadicí páky.



23 Odpojte tyč řadicí páky.



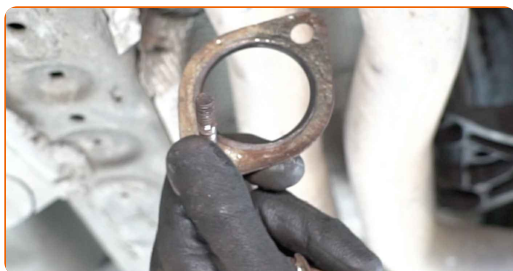
24 Rengør udstødningssystemets befæstigelse. Brug en stålbørste. Brug WD-40 spray.



25 Odšroubujte upevnovací prvky výfukového systému. Brug en kombinøgle № 13. Brug en topnøgle №13. Brug en skraldenøgle.

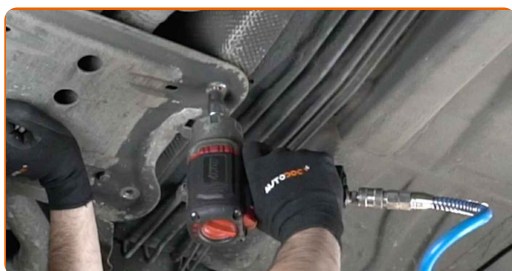


26 Fjern udstødningssystemets befæstigelse.



27

Odšroubujte upevňovací prvky svorky výfukového systému od karoserie auta. Brug en topnøgle №13. Brug en skraldenøgle.

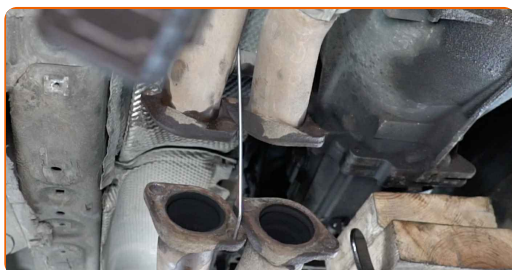


28

Odstraňte svorku výfukového systému.

29

Použijte kovový háček na zavěšení výfukového potrubí ke komponentům zavěšení kol nebo ke karoserii auta.



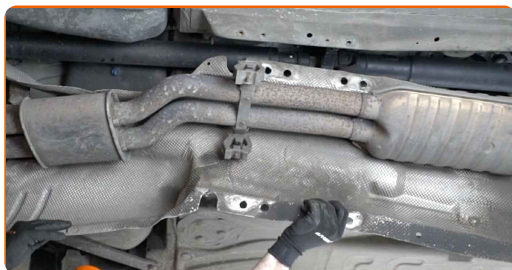
30

Odšroubujte upevňovací prvky výfukového tepelného štítu. Brug en topnøgle №10. Brug en skraldenøgle.



31

Odstraňte výfukový tepelný štít.



32

Skru befæstigelserne af på kardanakslens center støtteleje. Brug en topnøgle №13. Brug en skraldenøgle.



33

Odpojte středové ložisko kardanové hřídele od karoserie auta.



34

Kardanovou hřídel dejte stranou.

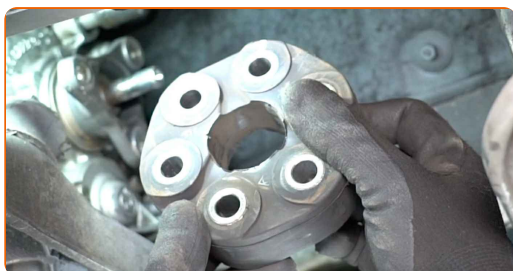


Udskiftning: koblingssæt – BMW Z4 Roadster (E85). Råd fra AUTODOC:

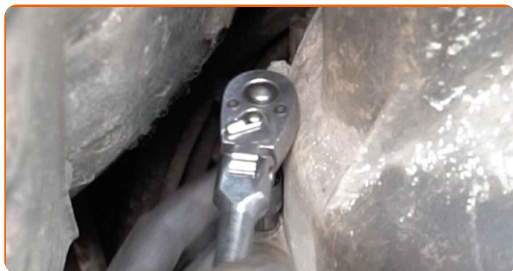
- Zajistěte kardanovou hřídel o karoserii auta, aby se zamezilo zraněním.

35

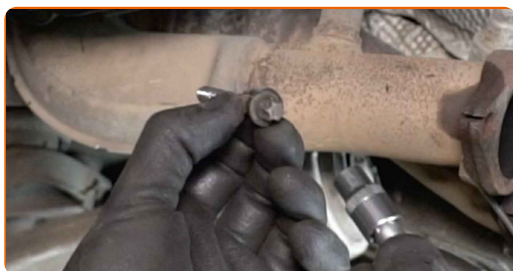
Odstraňte spojku kardanové hřídele.



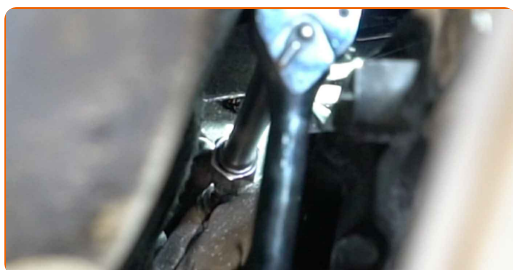
36 Odšroubujte spodní upevnění, která spojují převodovou skříň k motoru. Brug Torx E11. Brug en skraldenøgle.



37 Fjern befæstigelsesboltene.



38 Skru starterens fastgørelse af. Brug Torx E12. Brug en skraldenøgle.

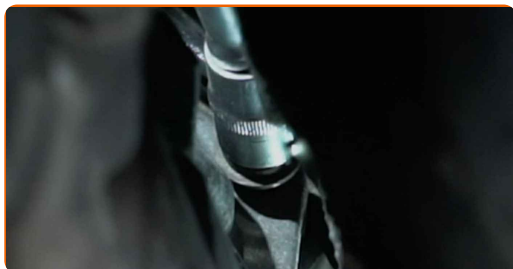


39 Dejte startér mimo převodové skříně.

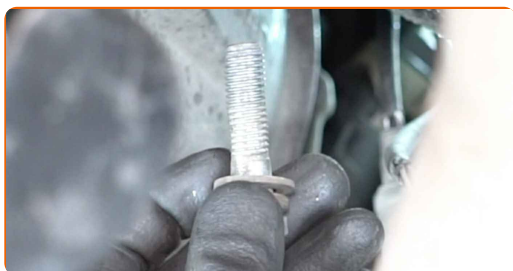


40

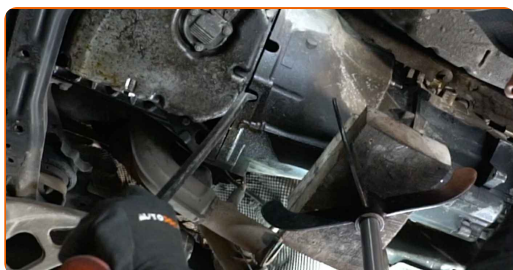
Skru gearkassens fastgørelse på motorblokken af. Brug Torx E14. Brug en skraldenøgle.


41

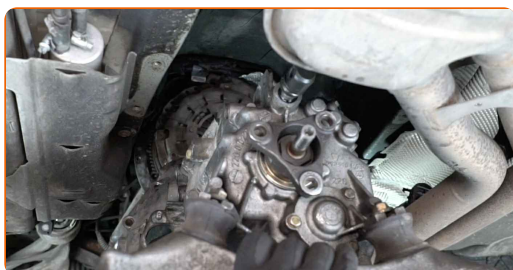
Fjern befæstigelsesboltene.


42

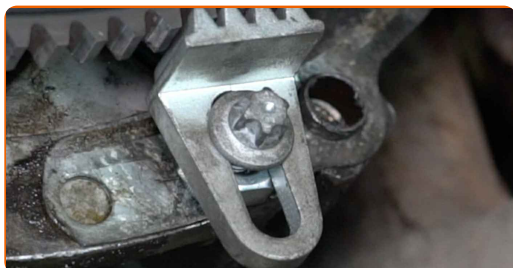
Odpojte převodovou skříň od motoru. Brug et koben.


43

Fjern gearkassen. Brug en hydraulisk løfteenhed.

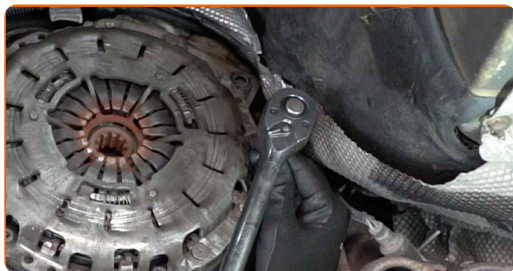

44

Monter låseværktøjet på motorens svinghjul. Brug et koblings værktøjssæt.



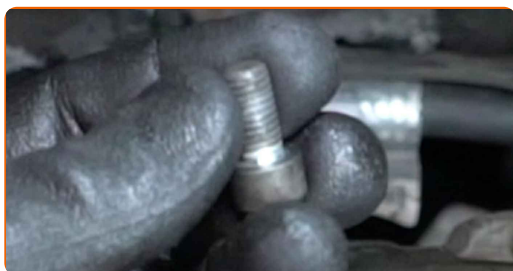
45

Skrue trykpladens fæste af. Brug HEX nr. H6. Brug en skraldenøgle.



46

Fjern befæstigelsesboltene.



47

Fjern trykpladen sammen med koblingsskiven. Brug et koben.



48

Rengør koblinssættets monteringspunkter. Brug universal rengøringsmiddel.



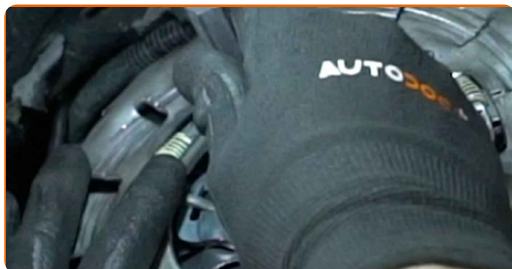
49

Installer den nye trykplade sammen med koblingsskiven.



50

Juster koblingsskiven. Brug et koblings værktøjssæt.

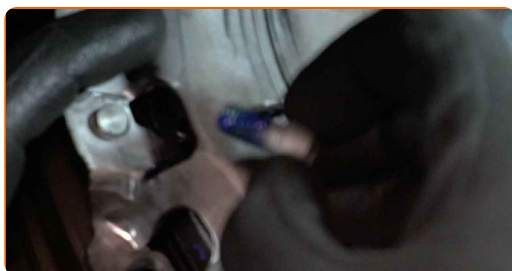


Udskiftning: koblingssæt – BMW Z4 Roadster (E85). Råd fra AUTODOC eksperter:

- Pas på ikke at beskadige delen.

51

Installer fastgørelsesboltene.

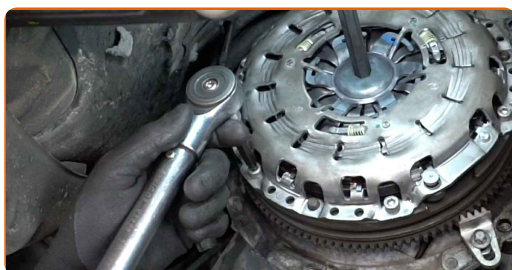


52

Skrue trykpladens fæste fast. Brug HEX nr. H6. Brug en skraldenøgle.

53

Stram trykpladens fastgørelse. Brug HEX nr. H6. Brug en momentnøgle. Stram den til 25 Nm moment.



54

Odšroubujte pojistnou desku přítlačného talíře. Brug HEX nr. H14. Brug en skraldenøgle.

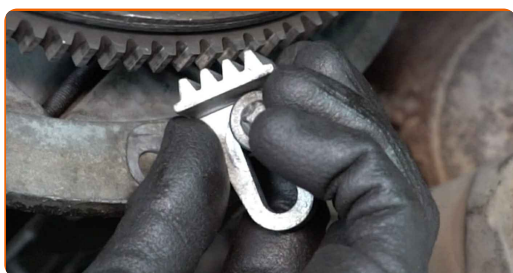


Udskiftning: koblingssæt – BMW Z4 Roadster (E85). Råd:

- Při jejím šroubování může membránová pružina spojky kliknout.

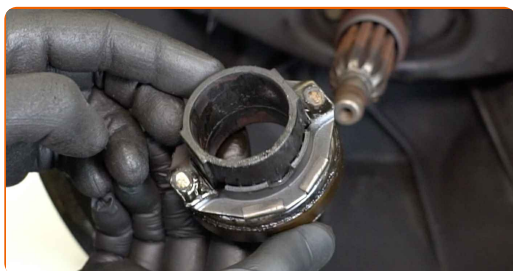
55

Fjern svinghjulets låseværktøj.



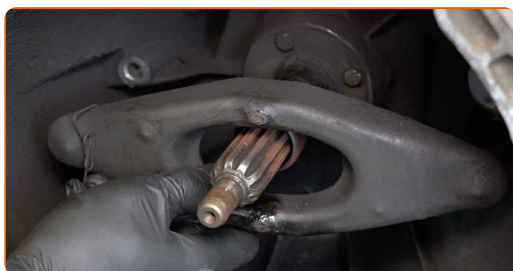
56

Fjern frigørelseslejet.



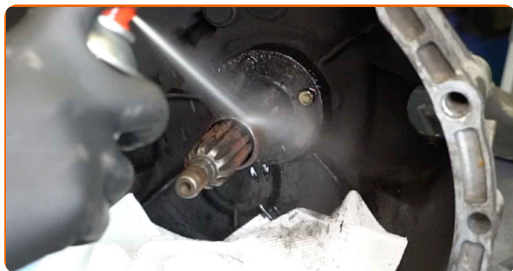
57

Odstraňte páku vypínací vidlice spojky.

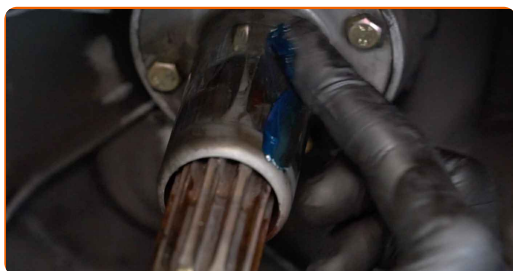


58

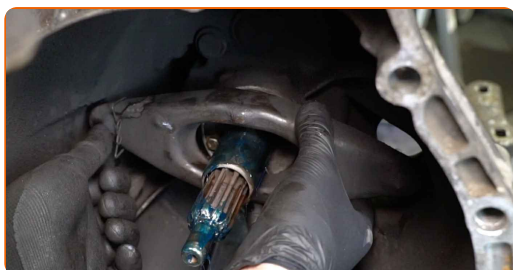
Vyčistěte montážní pozici vypínacího ložiska spojky. Brug universal rengøringsmiddel.


59

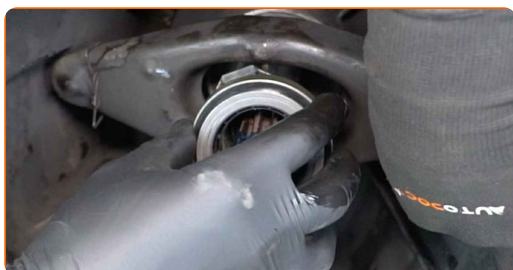
Behandl frigørelseslejets monteringspunkter. Brug en universal smørefedt.


60

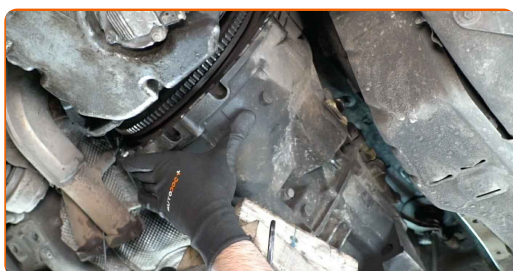
Nainstalujte páku vypínací vidlice spojky.


61

Monter det nye frigørelsesleje.


62

Monter gearkassen. Brug en hydraulisk løfteenhed.



Udskiftning: koblingssæt – BMW Z4 Roadster (E85). AUTODOC eksperter anbefaler:

- Vær omhyggelig med at forhindre gearkassen i ikke at være understøttet (hængende).

63

Installer fastgørelsesboltene.

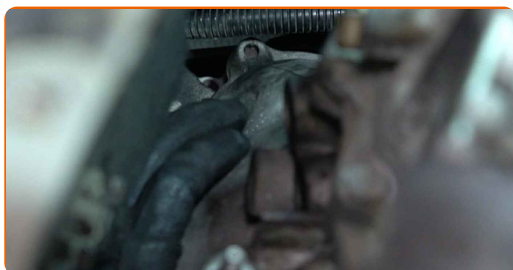


64

Utåhněte spodní upevnění, která spojují převodovou skříň k motoru. Brug Torx E11. Brug en skraldenøgle.

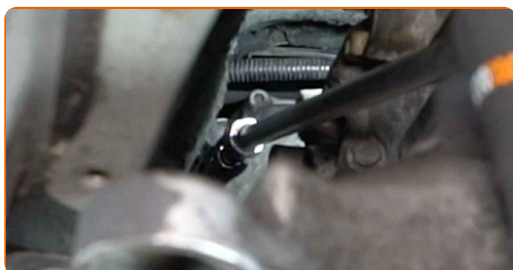
65

Nainstalujte startér motoru.



66

Zašroubujte upevňovací prvky startéru motoru. Brug Torx E12. Brug en skraldenøgle.



67

Installer fastgørelsesboltene.

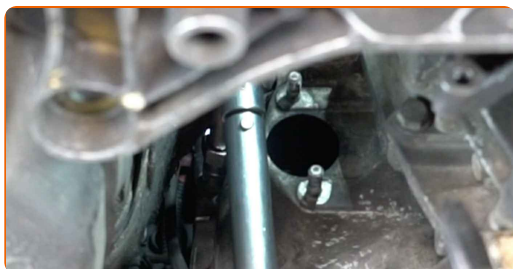


68

Skrú gearkassens fastgørelse til motorblokken i. Brug Torx E14. Brug en skraldenøgle.

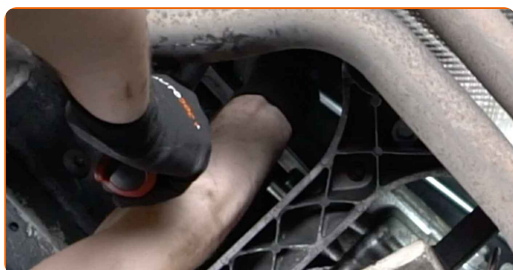
69

Stram startmotorens fastgørelse. Brug Torx E12. Brug en momentnøgle. Stram den til 43 Nm moment.



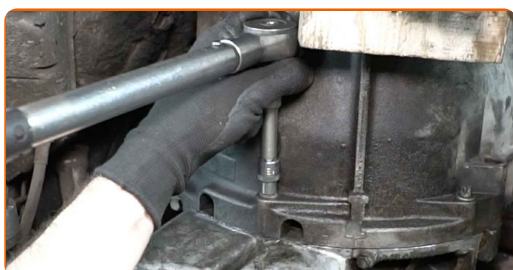
70

Stram gearkassens fastgørelse til motorblokken. Brug Torx E14. Brug en momentnøgle. Stram den til 72 Nm moment.

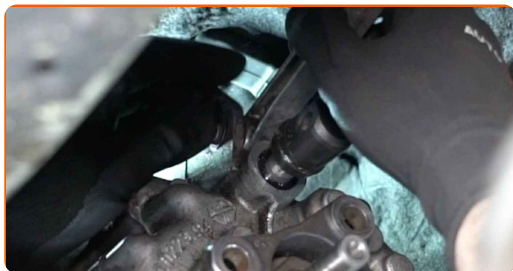


71

Utdåhnēte spodnē upevnēnē, kterā spojuj pēvodovu skřīř k motoru. Brug Torx E11. Brug en momentnøgle. Stram den til 22 Nm moment.



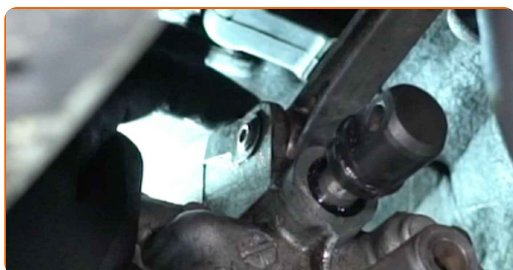
72 Připevněte podpůrné rameno řadicí páky.



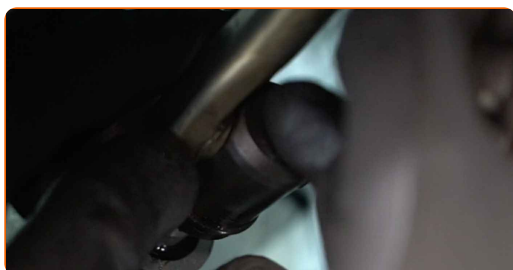
73 Installer lăsésplit.



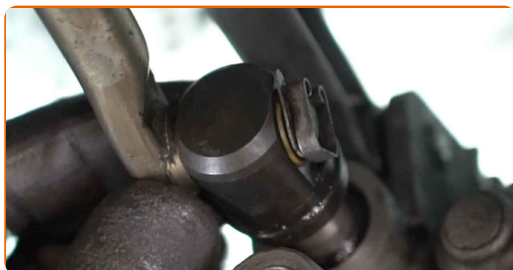
74 Zajistěte pojistný kolík na podpůrném rameni řadicí páky.



75 Připevněte tyč řadicí páky.



76 Připevněte zádržnou sponu tyče řadicí páky.



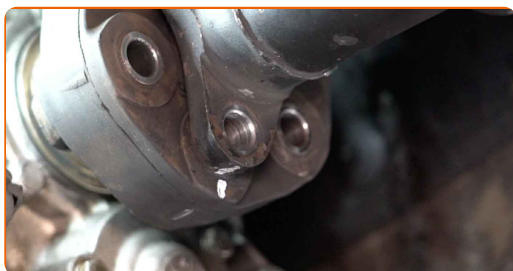
77

Zapojte kardanovou hřídel do příruby převodové skříně přes spojku kardanové hřídele.



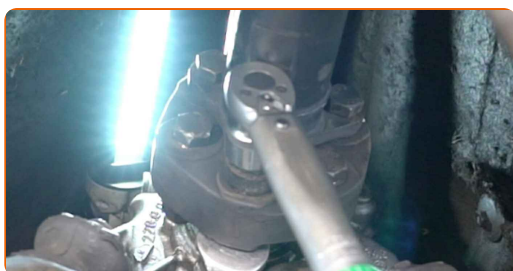
78

Vyrovnejte přírubu kardanové hřídele se značkou, kterou jste si označili.



79

Utáhněte upevnění spojky kardanové hřídele. Brug en kombinøgle N° 18. Brug en topnøgle N°18. Brug en momentnøgle. Stram den til 100 Nm moment.

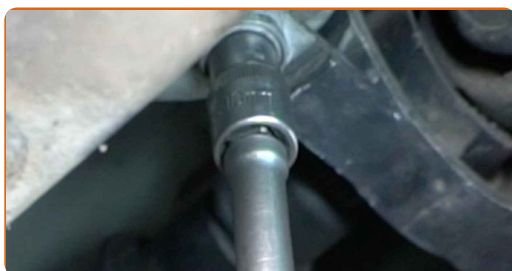


80

Přípevněte středové ložisko kardanové hřídele ke karoserii auta.



- 81** Stram befæstigelserne på kardanakslens center støtteleje. Brug en topnøgle N°13. Brug en momentnøgle. Stram den til 32 Nm moment.



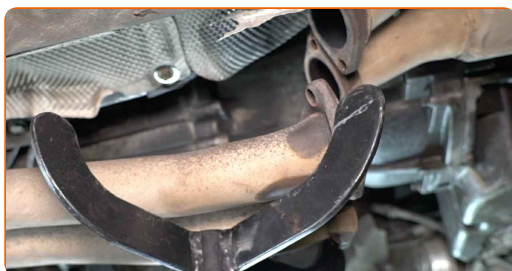
- 82** Pødepøte podpørný prvek pøevodovø skøínø. Brug en hydraulisk løfteenhed.



- 83** Utåhnøte upevnøni, kterå spojují podpørný prvek pøevodovø skøínø ke karoserii auta. Brug en topnøgle N°13. Brug en momentnøgle. Stram den til 35 Nm moment.



- 84** Pødepøte vøfukovø potrubí. Brug en hydraulisk løfteenhed.



- 85** Nainstalujte vøfukovø tepelný øtít.



86

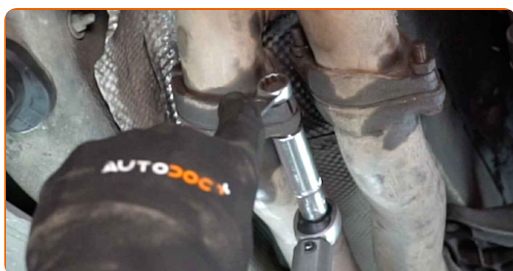
Utáhněte upevnění výfukového tepelného štítu. Brug en topnøgle N°10. Brug en skraldenøgle.


87

Fastgør den nedre befæstigelse af udstødningssystemet.


88

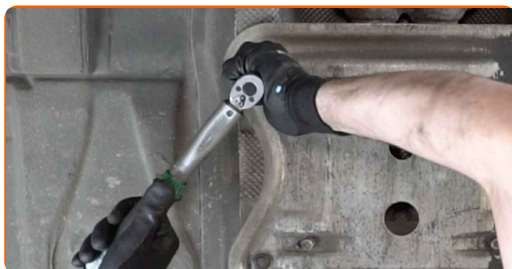
Utáhněte upevnění výfukového systému. Brug en topnøgle N°13. Brug en momentnøgle. Stram den til 22 Nm moment.


89

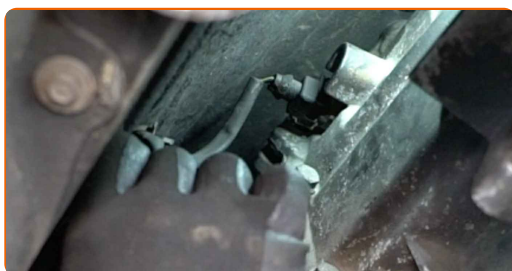
Nainstalujte svorku výfukového systému.



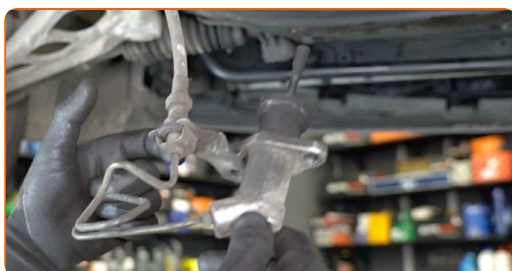
- 90** Utåhnēte upevnēnī, kterā spojujī svorku vřfukovēho systēmu ke karoserii auta. Brug en topnøgle N°13. Brug en momentnøgle. Stram den til 22 Nm moment.



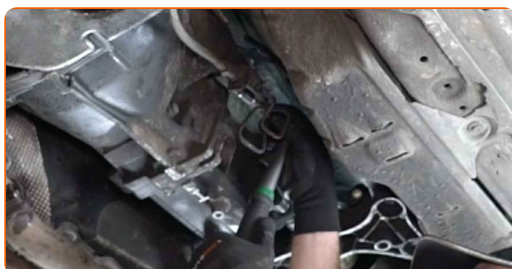
- 91** Monter gearskiftets sensorstik.



- 92** Nainstalujte pracovnī vālec spojky.



- 93** Utåhnēte upevnøvacī prvky pracovnīho vālce spojky. Brug en topnøgle N°13. Brug en momentnøgle. Stram den til 22 Nm moment.

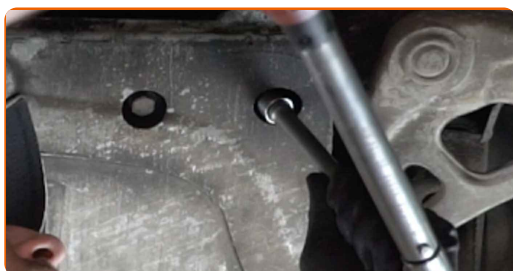


- 94** Installer underrammens beslag.



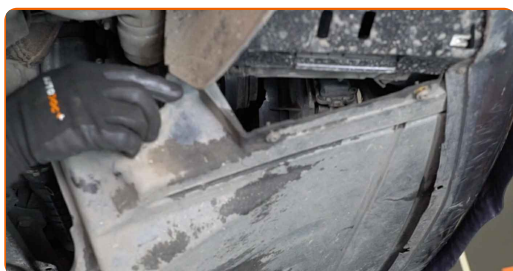
95

Stram det forstærket beslags befæstigelser til underrammen. Brug en topnøgle N°16. Brug en momentnøgle. Stram den til 59 Nm moment. +90°



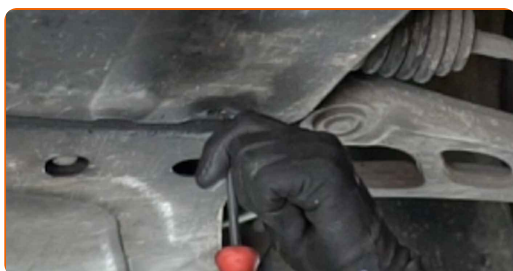
96

Nainstalujte spodní kryt motoru.



97

Utáhněte upevňovací prvky spodního krytu motoru. Brug en Phillips skruetrækker.

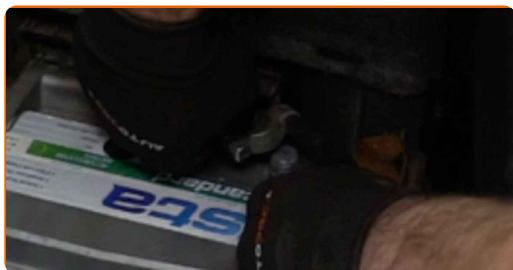


98

Sænk bilen.

99

Forbind minus/stelkablets pol til batteriet.



100

Zašroubujte upevnění negativní svorky autobaterie. Brug en topnøgle N°10. Brug en skraldenøgle.



101

Installer batteridækslet.



102

Luk bagklappen i bagagerummet.

103

Tænd motoren og lad den køre i nogle minutter. Der er nødvendigt for at sikre at komponentet fungerer korrekt.

104

Sluk motoren.

105

Fjern kofanger beskyttelsesdækkenet.

106

Luk motorhjelman.

GODT KLARET! 

SE FLERE VEJLEDNINGER

AUTODOC – BILDELE I TOPKVALITET TIL GODE PRISER ONLINE

AUTODOC MOBILE APP: GRIB GODE TILBUD, MENS DU HANDLER BEKVEMT



AUTODOC

GET IT ON
Google Play

Download on the
App Store

Download

ET STORT UDVALG AF RESERVEDELE TIL DIN BIL

KOBLINGSSÆT: ET BREDT UDVALG

ANSVARSRASKRIVELSE:

Dokumentet indeholder kun generelle anbefalinger, som kan være brugbare, når du udfører reparations- eller udskiftningsarbejde. AUTODOC er ikke ansvarlig for tab, skader, skader på ejendom, som erhverves under reparations- eller udskiftningsprocessen, på grund af forkert brug eller fejlfortolkning af den angivne information.

AUTODOC er ikke ansvarlig for mulige fejl og usikkerheder i denne guide. Den angivne information er til informative formål og kan ikke erstatte rådgivning fra specialister.

AUTODOC er ikke ansvarlig for forkert eller farlig brug af udstyr, værktøj og bildele. AUTODOC anbefaler på det kraftigste, at man udviser forsigtighed og tjekker sikkerhedsreglerne, når man udfører reparationer eller reparationsarbejde. Husk: brug af bildele af lav kvalitet garanterer dig ikke den nødvendige vejsikkerhed.

© Copyright 2021 – Alt indhold på denne hjemmeside, i særdeleshed tekster, fotografier og grafik er beskyttet af lov om ophavsbeskyttelse. Alle rettigheder, inklusive kopiering, oplysninger fra 3. part, redigering og oversættelse, ejes af AUTODOC GmbH.