



Udskift forreste nedre  
arm - **Mercedes W203** |  
Brugeraanvisning

## VIDEO UNDERVISNING



### **Vigtigt!**

Denne udskiftningsprocedure kan bruges til:

MERCEDES-BENZ C-klasse T-modell (S204) C 250 CGI (204.247), MERCEDES-BENZ C-klasse Sedan (W204) C 180 CDI (204.000), MERCEDES-BENZ C-klasse Sedan (W204) C 200 CDI (204.001), MERCEDES-BENZ C-klasse Sedan (W204) C 350 (204.057), MERCEDES-BENZ C-klasse T-modell (S204) C 200 CDI (204.201), MERCEDES-BENZ C-klasse T-modell (S204) C 180 CGI (204.249), MERCEDES-BENZ C-klasse Sedan (W204) C 350 CDI (204.023), MERCEDES-BENZ E-klasse Coupe (C207) E 300 (207.355), MERCEDES-BENZ E-klasse Coupe (C207) E 350 (207.359), MERCEDES-BENZ E-klasse Cabriolet (A207) E 300 (207.455), MERCEDES-BENZ E-klasse Cabriolet (A207) E 350 (207.459), MERCEDES-BENZ E-klasse Coupe (C207) E 500 (207.373), MERCEDES-BENZ E-klasse Cabriolet (A207) E 500 (207.473), MERCEDES-BENZ C-klasse T-modell (S204) C 180 CDI (204.200), MERCEDES-BENZ C-klasse T-modell (S204) C 350 CDI (204.223), (+ 133)

Trinene kan variere lettere afhængig af bilens udformning.

UDSKIFTNING: FORRESTE NEDRE ARM – MERCEDES W203. VÆRKTØJER DU KUNNE FÅ BRUG FOR:



- Stålbørste
- WD-40 spray
- Bremserens
- Kobber fedt
- Skraldehåndtag
- Kombinationsnøgle №21
- Kombinationsnøgle №22
- Skruenøgle nr.8
- Skruenøgle nr.21
- Hjul slag topnøgle №17
- Skraldenøgle
- Kugleledsafrækker
- Hydraulisk gearkasse donkraft
- Hjulstøtte

**KØB VÆRKTØJ**

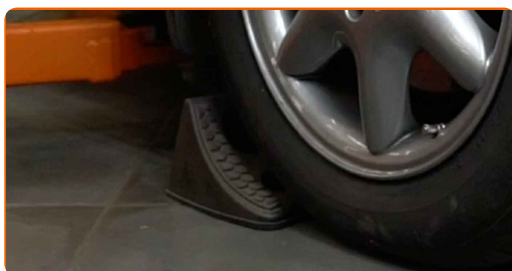
Udskiftning: forreste nedre arm – Mercedes W203. AUTODOC anbefaler:

- Udskiftningsproceduren er identisk for den venstre som den højre , nedre bæream.
- Venligst bemærk: alt arbejde der udføres på bilen – Mercedes W203 – skal foretages når motoren er slukket.

**UDFØR UDSKIFTNING I FØLGENDE RÆKKEFØLGE:**

1

Sikre hjulene med klodser.



2

Løsn hjulboltene. Brug hjul slagnøgle #17.



3

Hæv bilen i for og sikre den på støtter.



4

Løsen hjulboltene.

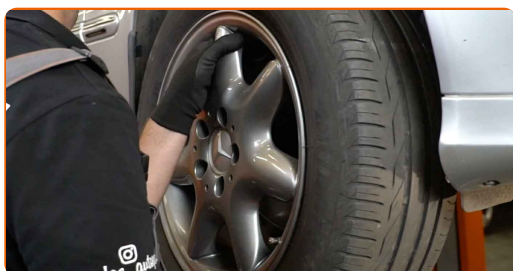


**AUTODOC anbefaler:**

- Advarsel! For at undgå skade, hold på hjulet mens befæstigelses boltene løsnes.  
Mercedes W203

5

Fjern hjulet.



6

Løsen skruerne til nedre oliesump. Brug en topnøgle N°8. Brug en skraldenøgle.



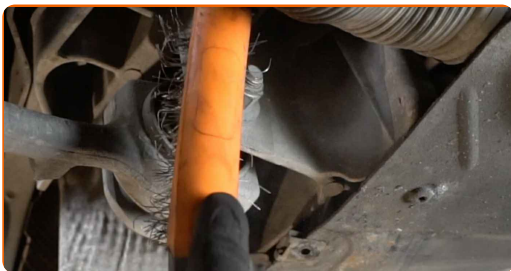
7

Fjern oliesump dæksel.



8

Rens alle leddene i armen. Brug en stålbørste. Brug WD-40 spray.

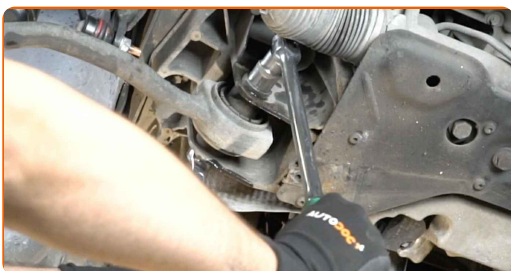


### AUTODOC anbefaler:

- Udsiftning: forreste nedre arm – Mercedes W203. Efter påførsel af sprayen, vent nogle få minutter.

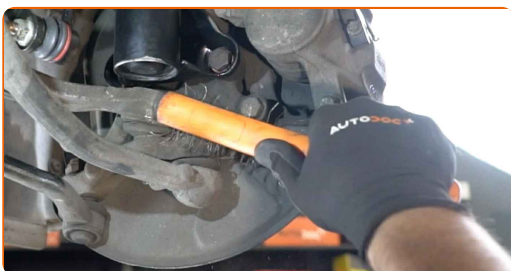
9

Skrue armens fastgørelse af udnerrammen. Brug en kombinøgle N° 21. Brug en topnøgle N°21. Brug en skraldenøgle.



10

Rens alle leddene i armen. Brug en stålbørste. Brug WD-40 spray.

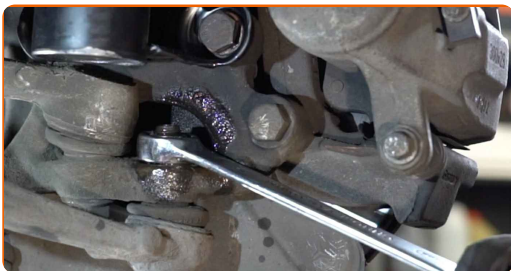


### AUTODOC anbefaler:

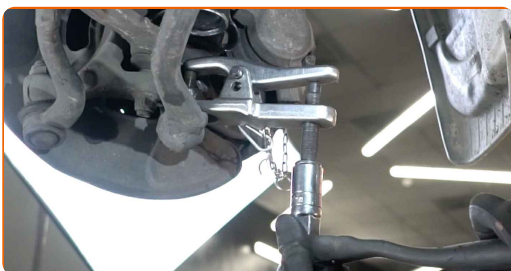
- Udsiftning: forreste nedre arm – Mercedes W203. Efter påførsel af sprayen, vent nogle få minutter.



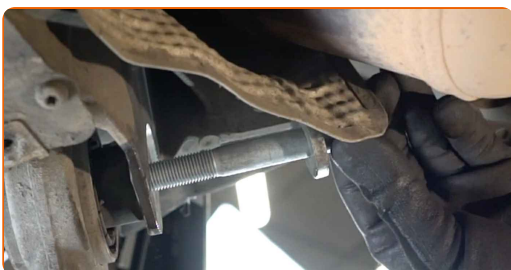
**11** Skru kugleleddets beslag af styrekuglen. Brug en kombinøgle № 21.



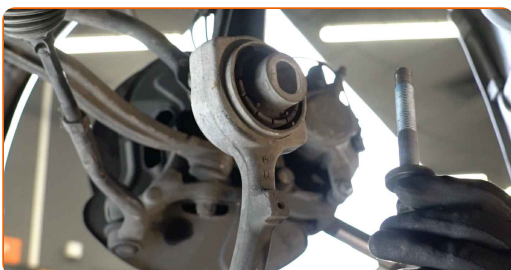
**12** Tag kugleledet af styrekuglen. Brug en lejeaftrækker.



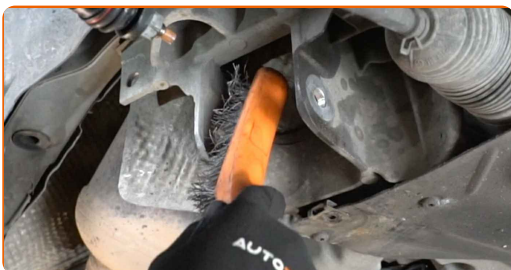
**13** Fjern befæstigelsesbolten.



**14** Fjern armen.

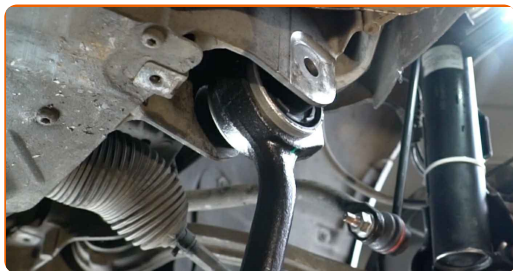


**15** Rens montagesædet og gevind af ophængsarmen. Brug en stålbørste. Brug WD-40 spray.



16

Installer en ny arm.

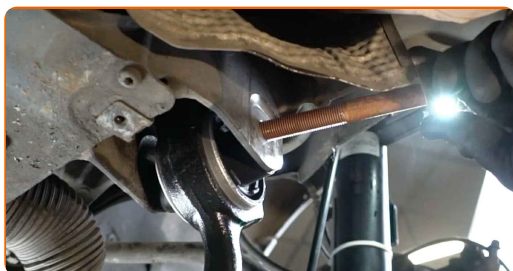


Udskiftning: forreste nedre arm – Mercedes W203. Fagfolk anbefaler:

- Under installationsprocessen, må du kan bruge nye bolte og møtrikker.
- Du må ikke skade kugleleddets dæksel.

17

Installer fasgørelsesbolt.



18

Forbind kugleleddet til styrkuglen.





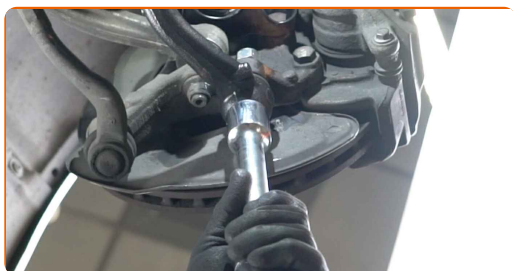
19

Skru befæstigelsen der forbinder kugleledet til styrespindlen. Brug en kombinøgle № 22.



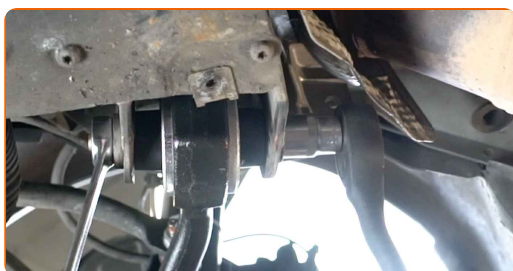
20

Støt armen. Brug en hydraulisk løfteenhed.



21

Skru befæstigelsen på der forbinder bæreamen til underrammen. Brug en kombinøgle № 21. Brug en topnøgle №21. Brug en skraldenøgle.



22

Stram bageste fastgørelse der forbinder armen til karosseri underrammen. Brug en kombinøgle № 21. Brug en topnøgle №21. Brug en momentnøgle. Stram den til 80 Nm moment.+120°



**AUTODOC anbefaler:**

- **Vigtigt! Sørg for at bruge nye skruer.**

**23**

Stram kugleleddet fastgørelse. Brug en kombinøgle N<sup>o</sup> 22. Brug en momentnøgle. Stram den til 50 Nm moment.+60°

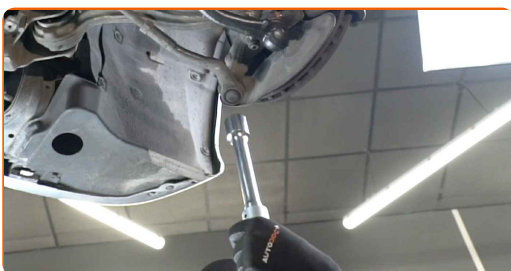


**AUTODOC anbefaler:**

- **Vigtigt! Sørg for at bruge nye skruer.**

**24**

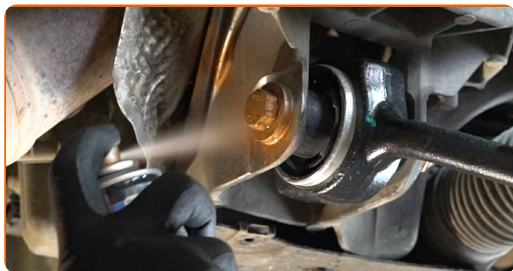
Fjern støtten under armen.



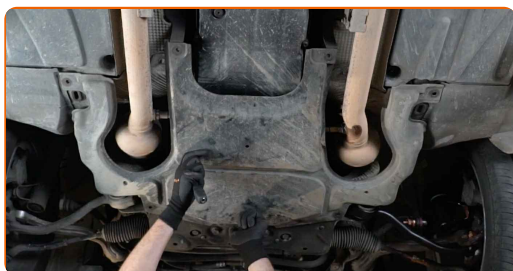
**AUTODOC anbefaler:**

- **Udskiftning: forreste nedre arm – Mercedes W203. Sænk gearkasse donkraften glat, uden ryk, for at undgå skade på komponenter og mekaniske dele.**

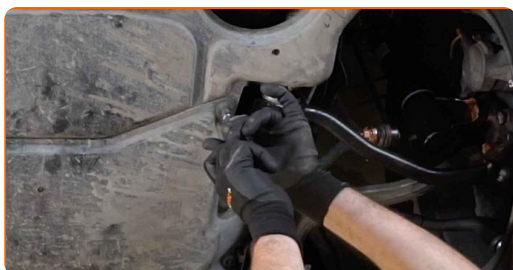
**25** Behandel alle leddene. Brug kobberfedt.



**26** Remonter oliesumoens nedre del.



**27** Stram skruerne på den nedre oliesump til. Brug en topnøgle N°8. Brug en skraldenøgle.



**28** Behandle overfladen hvor bremsekiven har kontaktflade til hjulnavet. Brug kobberfedt.



**29** Rengør bremsekivens overflade. Brug bremserens.



**AUTODOC anbefaler:**

- Udskiftning: forreste nedre arm – Mercedes W203. Efter påførsel af sprayen, vent nogle få minutter.

**30**

Installer hjulet.



**AUTODOC anbefaler:**

- Advarsel! For at undgå skade, hold på hjulet mens befæstigelses boltene strammes på bilen. Mercedes W203

**31**

Skru hjulboltene til. Brug hjul slagnøgle #17.



**32**

Sænk bilen og stram hjulboltene på kryds med. Brug hjul slagnøgle #17. Brug en momentnøgle. Stram den til 110 Nm moment.



33

Fjern donkraft og klodser.



**GODT KLARET!** 

**SE FLERE VEJLEDNINGER**

## AUTODOC – BILDELE I TOPKVALITET TIL GODE PRISER ONLINE

AUTODOC MOBILE APP: GRIB GODE TILBUD, MENS DU HANDLER BEKVEMT



**+ AUTODOC**

GET IT ON  
**Google Play**

Download on the  
**App Store**

**Download**

**ET STORT UDVALG AF RESERVEDELE TIL DIN BIL**

**KØB RESERVEDELE TIL MERCEDES**

**BÆREARM: ET BREDT UDVALG**



**VÆLG BILDELE TIL MERCEDES W203**

**BÆREARM TIL MERCEDES: KØB NU**

**BÆREARM TIL MERCEDES W203: BEDSTE HANDLER OG  
TILBUD**

## **ANSVARFRASKRIVELSE:**

Dokumentet indeholder kun generelle anbefalinger, som kan være brugbare, når du udfører reparations- eller udskiftningsarbejde. AUTODOC er ikke ansvarlig for tab, skader, skader på ejendom, som erhverves under reparations- eller udskiftningsprocessen, på grund af forkert brug eller fejlfortolkning af den angivne information.

AUTODOC er ikke ansvarlig for mulige fejl og usikkerheder i denne guide. Den angivne information er til informative formål og kan ikke erstatte rådgivning fra specialister.

AUTODOC er ikke ansvarlig for forkert eller farlig brug af udstyr, værktøj og bildele. AUTODOC anbefaler på det kraftigste, at man udviser forsigtighed og tjekker sikkerhedsreglerne, når man udfører reparationer eller reparationsarbejde. Husk: brug af bildele af lav kvalitet garanterer dig ikke den nødvendige vejsikkerhed.

© Copyright 2022 – Alt indhold på denne hjemmeside, i særdeleshed tekster, fotografier og grafik er beskyttet af lov om ophavsbeskyttelse. Alle rettigheder, inklusive kopiering, oplysninger fra 3. part, redigering og oversættelse, ejes af AUTODOC GmbH.