



Udskift forreste nedre  
arm - **Mercedes W204** |  
Brugermanvisning

## VIDEO UNDERVISNING

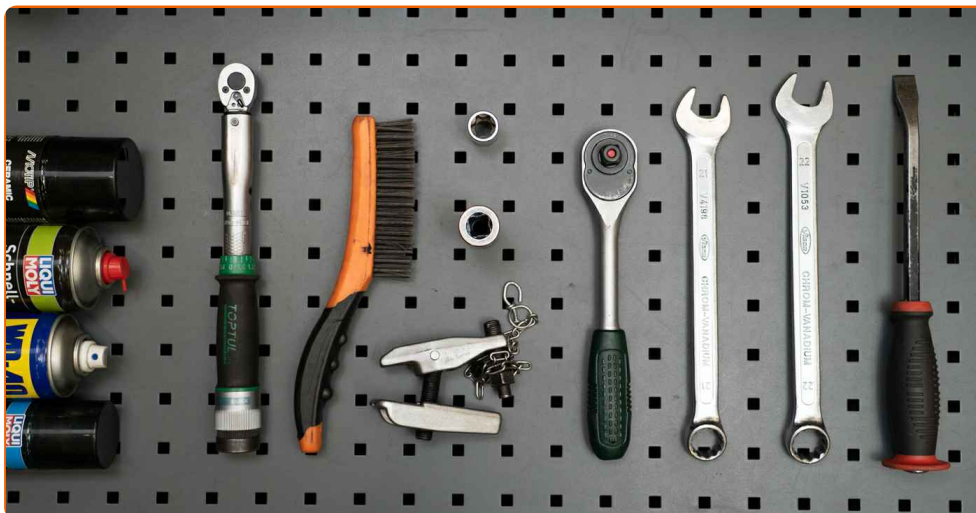
**i** **Vigtigt!**

Denne udskiftningsprocedure kan bruges til:

MERCEDES-BENZ C-klasse Sedan (W202) C 250 D (202.125), MERCEDES-BENZ C-klasse T-modell (S204) C 250 CGI (204.247), MERCEDES-BENZ C-klasse T-modell (S203) C 220 CDI (203.208), MERCEDES-BENZ SLK (R172) 250 1.8 (172.447), MERCEDES-BENZ C-klasse Sedan (W204) C 180 CDI (204.000), MERCEDES-BENZ C-klasse Sedan (W204) C 200 CDI (204.001), MERCEDES-BENZ C-klasse Sedan (W204) C 350 (204.057), MERCEDES-BENZ C-klasse Coupe (C204) C 63 AMG (204.377), MERCEDES-BENZ SLK (R172) 200 1.8 (172.448), MERCEDES-BENZ SLK (R172) 350 3.5 (172.457), MERCEDES-BENZ C-klasse T-modell (S204) C 200 CDI (204.201), MERCEDES-BENZ C-klasse T-modell (S204) C 180 CGI (204.249), MERCEDES-BENZ C-klasse Coupe (C204) C 220 CDI (204.302), MERCEDES-BENZ C-klasse Coupe (C204) C 250 CDI (204.303), MERCEDES-BENZ C-klasse Coupe (C204) C 180 (204.349), (+ 189)

Trinene kan variere lettere afhængig af bilens udformning.

**UDSKIFTNING: FORRESTE NEDRE ARM – MERCEDES W204. LISTE OVER DE VÆRKTØJER DU FÅR BRUG FOR:**



- Stålbørste
- WD-40 spray
- Bremserens
- Keramisk fedt
- Kobber fedt
- Skraldehåndtag
- Kombinationsnøgle №21
- Kombinationsnøgle №22
- Torx bits E20
- Hjul slag topnøgle №17
- Skraldenøgle
- Kugleledsaftækker
- Hydraulisk gearkasse donkraft
- Hjulstøtte

**KØB VÆRKTØJ**

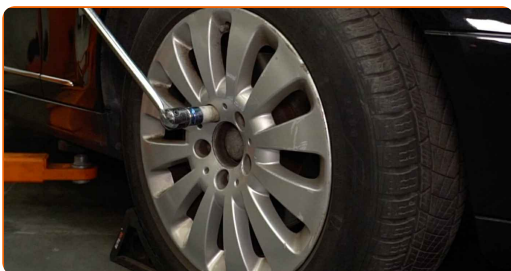
Udskiftning: forreste nedre arm – Mercedes W204. Råd fra AUTODOC eksperter:

- Udskiftningsproceduren er identisk for den venstre som den højre , nedre bærearml.
- Venligst bemærk: alt arbejde der udføres på bilen – Mercedes W204 – skal foretages når motoren er slukket.

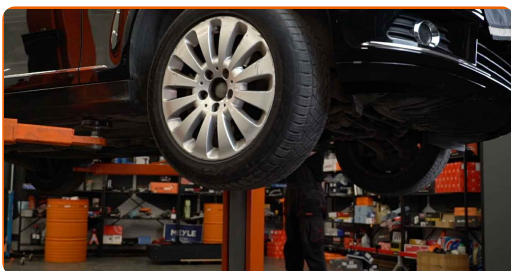
**UDFØR UDSKIFTNING I FØLGENDE RÆKKEFØLGE:**

**1** Sikre hjulene med klodser.

**2** Løsn hjulboltene. Brug hjul slagnøgle #17.



**3** Hæv bilen.



Udskiftning: forreste nedre arm – Mercedes W204. AUTODOC anbefaler:

- Hvis du bruger en donkraft, vær da sikker på at den står på en flad overflade uden ujævnheder.
- Bilen skal også sikres ved hjælp af støttebukke.

4

Løsen hjulboltene.



AUTODOC anbefaler:

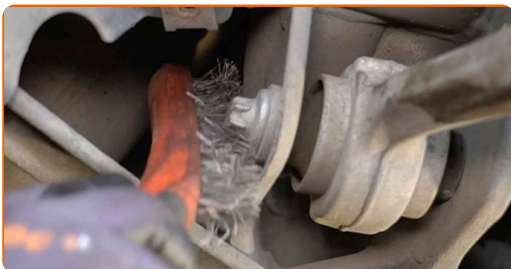
- Advarsel! For at undgå skade, hold på hjulet mens befæstigelses boltene løsnes. Mercedes W204

5

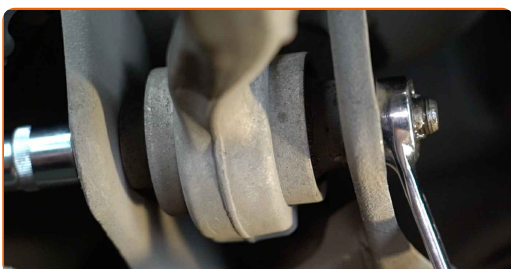
Fjern hjulet.



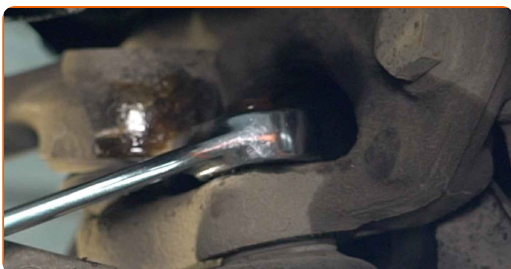
**6** Rens alle leddene i armen. Brug en stålbørste. Brug WD-40 spray.



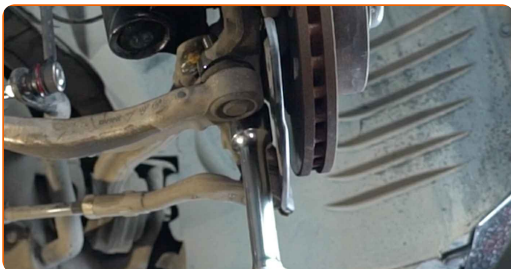
**7** Skru befæstigelsen af der forbinder bæreamen med underrammen. Brug en kombinøgle N° 21. Brug Torx E20. Brug en skraldenøgle.



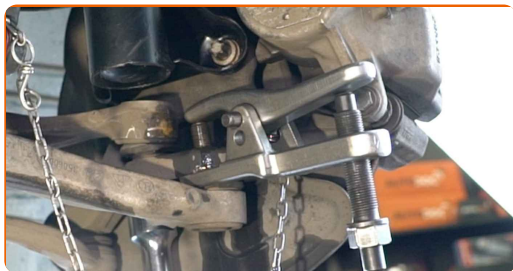
**8** Skru kugleleddets beslag af styrekuglen. Brug en kombinøgle N° 21.



**9** Støt styrekuglen. Brug en hydraulisk løfteenhed.



**10** Tag kugleledet af styrekuglen. Brug en lejeaftrækker.



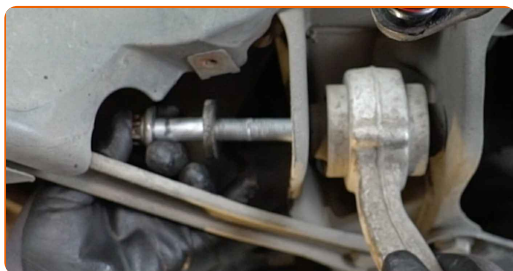
**11** Fjern støtten fra under styrekuglen.



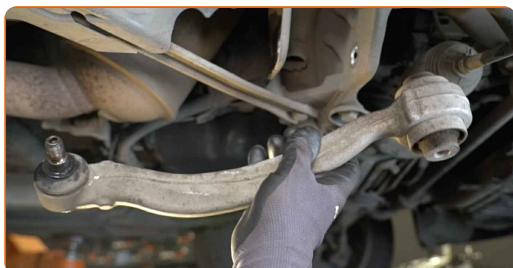
**AUTODOC anbefaler:**

- Udskiftning: forreste nedre arm – Mercedes W204. Sænk gearkasse donkraften glat, uden ryk, for at undgå skade på komponenter og mekaniske dele.

**12** Fjern befæstigelsesbolten.



**13** Fjern armen.



14

Rengør ophængsarmens monteringsæder. Brug en stålbørste. Brug WD-40 spray.



15

Installer en ny arm.



Udskiftning: forreste nedre arm – Mercedes W204. Råd fra AUTODOC:

- Under installationsprocessen, må du kan bruge nye bolte og møtrikker.

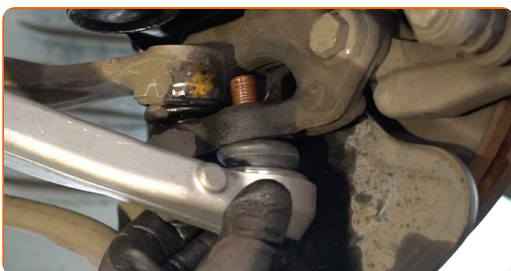
16

Installer fastgørelsesbolt.



17

Forbind kugleledet til styrkuglen.





18

Støt styrekuglen. Brug en hydraulisk løfteenhed.



**AUTODOC anbefaler:**

- For at stramme fastgørelserne korrekt, skal du løfte affjedringens dele op til deres driftsposition.

19

Stram befæstigelsen til der forbinder kugleledet med styrespindlen. Brug en kombinøgle N° 22. Brug en momentnøgle. Stram den til 50 Nm moment.+60°



20

Stram befæstigelserne til der forbinder bæreamen til underrammen. Brug en kombinøgle N° 21. Brug Torx E20. Brug en momentnøgle. Stram den til 80 Nm moment.+120°



21

Fjern støtten fra under styrekuglen.

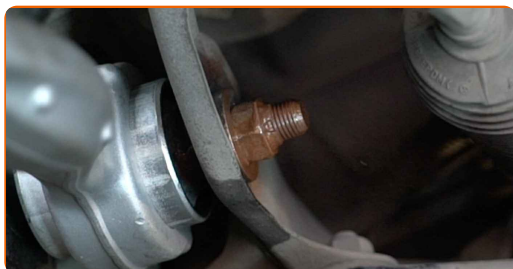


**AUTODOC anbefaler:**

- Udskiftning: forreste nedre arm – Mercedes W204. Sænk gearkasse donkraften glat, uden ryk, for at undgå skade på komponenter og mekaniske dele.

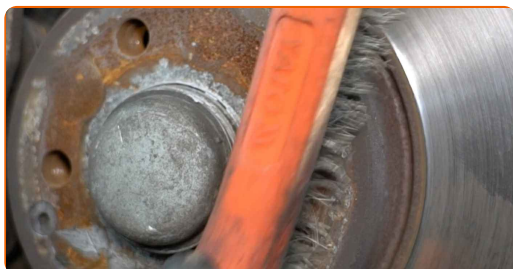
22

Behandel alle leddene. Brug kobberfedt.



23

Rens hjulets montagesæde. Brug en stålbørste.



24

Behandle overfladen hvor bremsekiven har kontaktflade til hjulnavet. Brug keramisk fedt.



25

Rengør bremsekivens overflade. Brug bremserens.



**AUTODOC anbefaler:**

- Efter påførsel af spray, vent få minutter.

26

Installer hjulet.



**AUTODOC anbefaler:**

- Advarsel! For at undgå skade, hold på hjulet mens befæstigelses boltene strammes på bilen. Mercedes W204

27

Skru hjulboltene til. Brug hjul slagnøgle #17.



28

Sænk bilen og stram hjulboltene på kryds med. Brug hjul slagnøgle #17. Brug en momentnøgle. Stram den til 130 Nm moment.



29

Fjern donkraft og klodser.



**GODT KLARET!** 

**SE FLERE VEJLEDNINGER**

## AUTODOC – BILDELE I TOPKVALITET TIL GODE PRISER ONLINE

AUTODOC MOBILE APP: GRIB GODE TILBUD, MENS DU HANDLER BEKVEMT



**+ AUTODOC**

GET IT ON  
**Google Play**

Download on the  
**App Store**

**Download**

**ET STORT UDVALG AF RESERVEDELE TIL DIN BIL**

**KØB RESERVEDELE TIL MERCEDES**

**BÆREARM: ET BREDT UDVALG**

**VÆLG BILDELE TIL MERCEDES W204**

**BÆREARM TIL MERCEDES: KØB NU**

**BÆREARM TIL MERCEDES W204: BEDSTE HANDLER OG  
TILBUD**

## **ANSVARFRASKRIVELSE:**

Dokumentet indeholder kun generelle anbefalinger, som kan være brugbare, når du udfører reparations- eller udskiftningsarbejde. AUTODOC er ikke ansvarlig for tab, skader, skader på ejendom, som erhverves under reparations- eller udskiftningsprocessen, på grund af forkert brug eller fejlfortolkning af den angivne information.

AUTODOC er ikke ansvarlig for mulige fejl og usikkerheder i denne guide. Den angivne information er til informative formål og kan ikke erstatte rådgivning fra specialister.

AUTODOC er ikke ansvarlig for forkert eller farlig brug af udstyr, værktøj og bildele. AUTODOC anbefaler på det kraftigste, at man udviser forsigtighed og tjekker sikkerhedsreglerne, når man udfører reparationer eller reparationsarbejde. Husk: brug af bildele af lav kvalitet garanterer dig ikke den nødvendige vejsikkerhed.

© Copyright 2022 – Alt indhold på denne hjemmeside, i særdeleshed tekster, fotografier og grafik er beskyttet af lov om ophavsbeskyttelse. Alle rettigheder, inklusive kopiering, oplysninger fra 3. part, redigering og oversættelse, ejes af AUTODOC GmbH.