



Udskift pollenfilter -  
**Mercedes W204** |  
Brugermanvisning

## VIDEO UNDERVISNING

**i** **Vigtigt!**

Denne udskiftningsprocedure kan bruges til:

MERCEDES-BENZ CLS Coupe (C218) CLS 350 (218.359), MERCEDES-BENZ CLS Coupe (C218) CLS 250 CDI / BlueTEC / d (218.303, 218.304), MERCEDES-BENZ CLS Coupe (C218) CLS 350 CDI (218.323), MERCEDES-BENZ C-klasse T-modell (S204) C 250 CGI (204.247), MERCEDES-BENZ CLS Coupe (C218) CLS 63 AMG (218.374), MERCEDES-BENZ CLS Coupe (C218) CLS 500 (218.373), MERCEDES-BENZ C-klasse Sedan (W204) C 180 CDI (204.000), MERCEDES-BENZ C-klasse Sedan (W204) C 200 CDI (204.001), MERCEDES-BENZ C-klasse Sedan (W204) C 250 CDI 4-matic (204.082), MERCEDES-BENZ C-klasse Sedan (W204) C 300 CDI 4-matic (204.092), MERCEDES-BENZ C-klasse Sedan (W204) C 350 (204.057), MERCEDES-BENZ C-klasse Sedan (W204) C 350 4-matic (204.088), MERCEDES-BENZ C-klasse Coupe (C204) C 63 AMG (204.377), MERCEDES-BENZ SL Cabriolet (R231) 63 AMG 5.5 (231.474), MERCEDES-BENZ SL Cabriolet (R231) 500 4.7 (231.473), (+ 263)

Trinene kan variere lettere afhængig af bilens udformning.

UDSKIFTNING: POLLENFILTER – MERCEDES W204.  
VÆRKTØJER DU FÅR BRUG FOR:



• Torx bits T20

• Plastik aftrækkerværktøj

**KØB VÆRKTØJ**

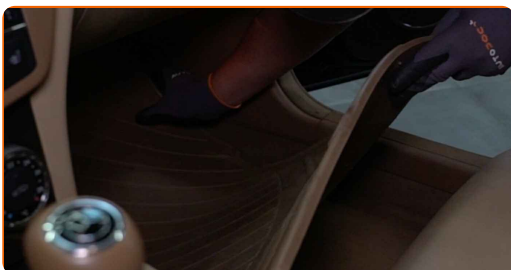
### Udskiftning: pollenfilter – Mercedes W204. Råd fra AUTODOC eksperter:

- Udskift mindst kabinefilteret en gang hver sjete måned, tidlig forår og om efteråret.
- Følg betingelserne, anbefalingerne og kravene for delens drift, angivet af fabrikanten.
- Hvis luftstrømmen i kabinen er kraftigt reduceret, så udskift kabinefilteret for en planlagt vedligeholdelse.
- Venligst bemærk: alt arbejde der udføres på bilen – Mercedes W204 – skal foretages når motoren er slukket.

## UDFØR UDSKIFTNING I FØLGENDE RÆKKEFØLGE:

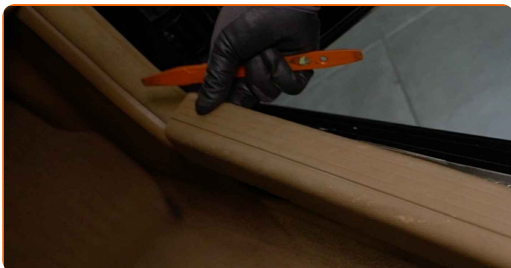
1

Fjern gulvmåtten fra passagersiden.

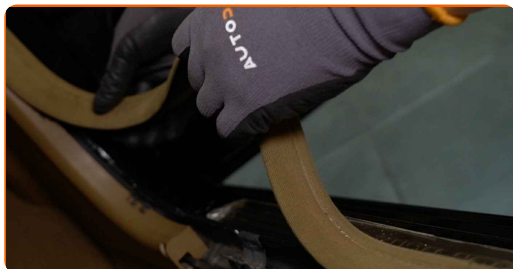


2

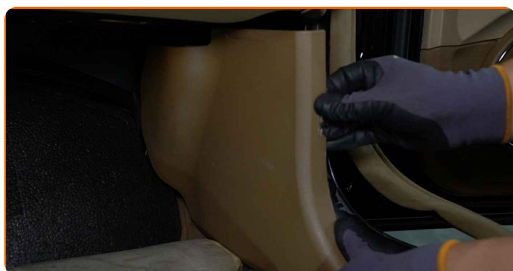
Fjern den inderste dørtrinsbeklædning. Brug en plastik klipsptang.



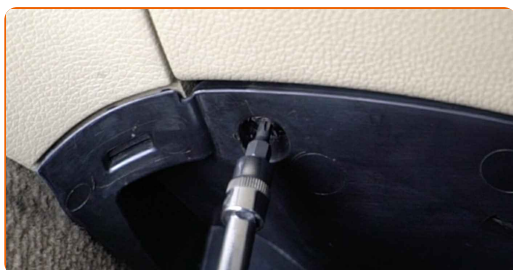
**3** Fjern gummilisterne i døråbningen.



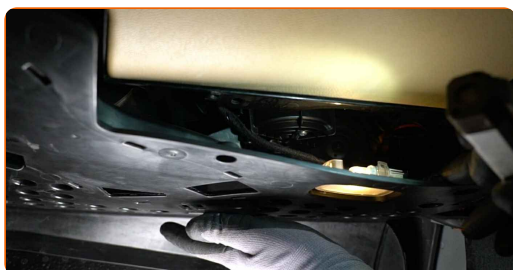
**4** Fjern sidepanelet i passagersiden.



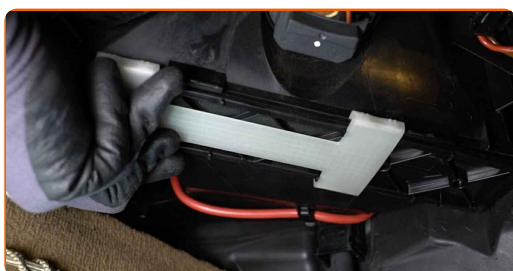
**5** Skru befæstigelse af til fodpanelet i passagersiden. Brug Torx T20.



**6** Flyt det undersiden af handskerummet til side.



**7** Glid kabinefilterets holder til siden for at frigøre det.



8

Fjern kabinefilteret.

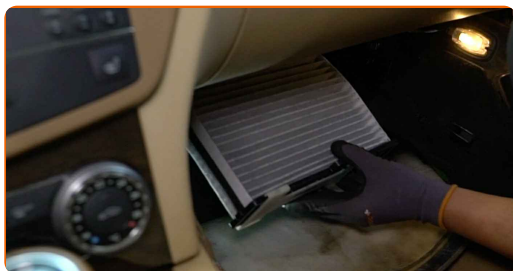


Udskiftning: pollenfilter – Mercedes W204. Råd fra AUTODOC eksperter:

- Prøv ikke at rense og genbruge filteret - det vil påvirke kvaliteten på luften inde i bilen.

9

Installer kabinefiltret og dets monteringsæde.



AUTODOC anbefaler:

- Følg pilene til luftstrømningsretning på filteret.
- Bemærk! Brug kvalitets filtre – Mercedes W204.

**10** Glid holderen tilbage for at sikre filteret.



**11** Installer og fastgør dækslet under handskerumindsatsen.



**12** Skru befæstelserne på til fodpanelet i passagersiden. Brug Torx T20.



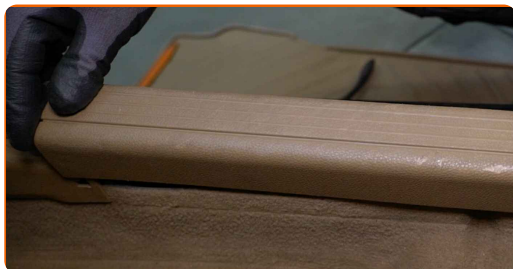
**13** Montér sidepanelet i passagersiden.



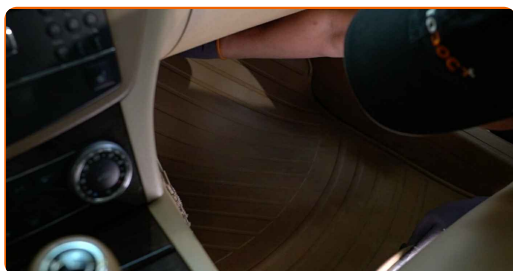
**14** Montér gummilisterne i døråbningen.



**15** Montér den inderste dørtrinsbeklædning.



**16** Læg gulvmåtten tilbage på dets oprindelige sted.



**17** Slå tændingen til.

**18** Tænd klimaanlægget. Der er nødvendigt for at sikre at komponentet fungerer korrekt.



**19** Slå tændingen fra.

**GODT KLARET!** 

**SE FLERE VEJLEDNINGER**



## AUTODOC – BILDELE I TOPKVALITET TIL GODE PRISER ONLINE

AUTODOC MOBILE APP: GRIB GODE TILBUD, MENS DU HANDLER BEKVEMT



**+ AUTODOC**

GET IT ON  
**Google Play**

Download on the  
**App Store**

**Download**

**ET STORT UDVALG AF RESERVEDELE TIL DIN BIL**

**KØB RESERVEDELE TIL MERCEDES**

**POLLENFILTER: ET BREDT UDVALG**

**VÆLG BILDELE TIL MERCEDES W204**

**POLLENFILTER TIL MERCEDES: KØB NU**

**POLLENFILTER TIL MERCEDES W204: BEDSTE HANDLER  
OG TILBUD**

## **ANSVARFRASKRIVELSE:**

Dokumentet indeholder kun generelle anbefalinger, som kan være brugbare, når du udfører reparations- eller udskiftningsarbejde. AUTODOC er ikke ansvarlig for tab, skader, skader på ejendom, som erhverves under reparations- eller udskiftningsprocessen, på grund af forkert brug eller fejlfortolkning af den angivne information.

AUTODOC er ikke ansvarlig for mulige fejl og usikkerheder i denne guide. Den angivne information er til informative formål og kan ikke erstatte rådgivning fra specialister.

AUTODOC er ikke ansvarlig for forkert eller farlig brug af udstyr, værktøj og bildele. AUTODOC anbefaler på det kraftigste, at man udviser forsigtighed og tjekker sikkerhedsreglerne, når man udfører reparationer eller reparationsarbejde. Husk: brug af bildele af lav kvalitet garanterer dig ikke den nødvendige vejsikkerhed.

© Copyright 2022 – Alt indhold på denne hjemmeside, i særdeleshed tekster, fotografier og grafik er beskyttet af lov om ophavsbeskyttelse. Alle rettigheder, inklusive kopiering, oplysninger fra 3. part, redigering og oversættelse, ejes af AUTODOC GmbH.