



Udskift luftfilter -
CITROËN C-Elysée
Sedan | Brugermanvisning

TILSVARENDE VIDEOUNDERVISNING



Denne video viser udskiftningsproceduren af en tilsvarende bildel på et andet køretøj

i **Vigtigt!**

Denne udskiftningsprocedure kan bruges til:

CITROËN C-Elysée Sedan 1.2 VTi 72, CITROËN C-Elysée Sedan 1.2 VTi 82, CITROËN C-Elysée Sedan 1.2 PureTech 82

Trinene kan variere lettere afhængig af bilens udformning.

Denne undervisning er tilblevet baseret på udskiftningsproceduren for en tilsvarende bildel på: PEUGEOT 208 I Hatchback (CA_, CC_) 1.2

UDSKIFTNING: LUFTFILTER – CITROËN C-ELYSÉE
SEDAN. VÆRKTØJER DU KUNNE FÅ BRUG FOR:



- Skruenøgle nr.7
- Skruenøgle nr.10
- Skraldenøgle
- Phillips skruetrækker
- Mikrofiber håndklæde
- Skærmbeskytter

Køb værktøj

Udskiftning: luftfilter – CITROËN C-Elysée Sedan. AUTODOC eksperter anbefaler:

- Følg betingelserne, anbefalingerne og kravene for delens drift, angivet af fabrikanten.
- Alt arbejde bør udføres når motoren er slukket.

**UDSKIFTNING: LUFTFILTER – CITROËN C-ELYSÉE SEDAN.
ANBEFALET RÆKKEFØLGE AF TRIN:**

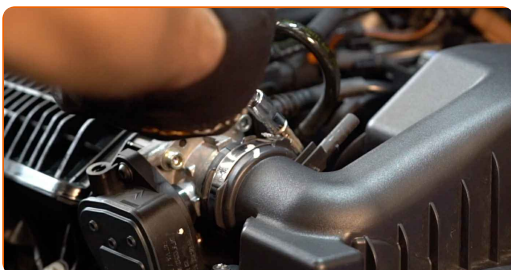
1 Åbn motorhjælmen.

2 Brug et kofanger beskyttelsesdækken for at undgå skader på lak og plastik dele på bilen.

3 Afbryd krumtaphus ventilationsslange fra luftkanal.



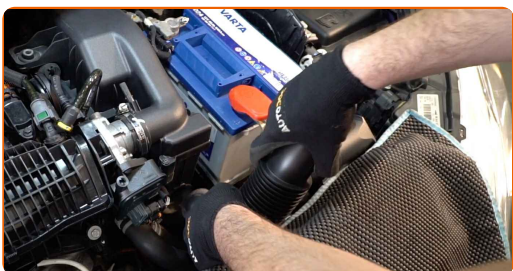
4 Løsen befæstigelsesklammen på luftfilter huset til gasspjældet. Brug en topnøgle N°7.



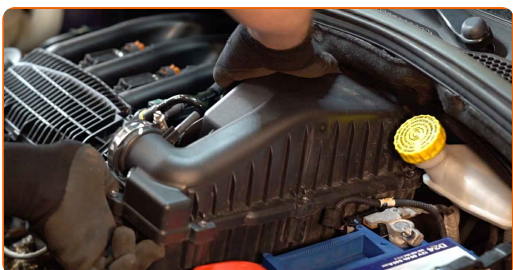
5 Skru boltene af luftfilterhuset. Brug en topnøgle №10. Brug en skraldenøgle.



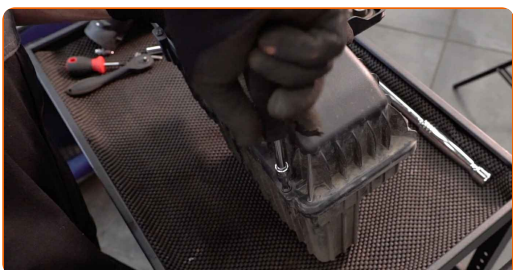
6 Afbryd luftindsugningsrør fra luftfilterhuset.



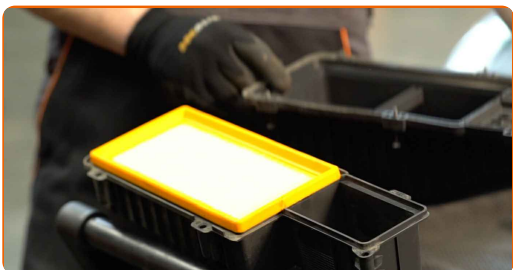
7 Fjern luftfilterhuset.



8 Løsne fastgørelsesskruerne fra luftfilterdækslet. Brug en Phillips skruetrækker.



9 Tag filterets låg af.



10

Fjern filterelementet fra filterhuset.



11

Rengør luftfilterdækslet og huset.

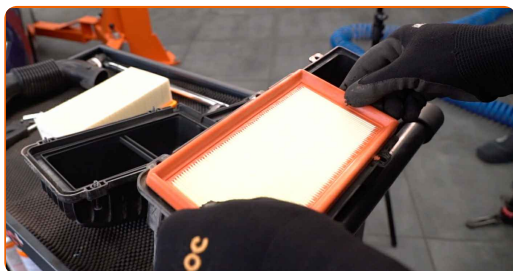


Udskiftning: luftfilter – CITROËN C-Elysée Sedan. Råd fra AUTODOC eksperter:

- Før rengøring af luftfilterdæksel og hus, dæk luftkanal-delene, luftstrømsfølere (hvis tilgængelig), gasspjæld med en ren klud.

12

Indsæt et nyt filterelement i filterhuset. Vær sikker på at filterkanterne passer tæt til huset.



AUTODOC anbefaler:

- Udsiftning: luftfilter – CITROËN C-Elysée Sedan. Vær sikker på at positio for filtreringselementet er korrekt. Undgå fejl indstilling.
- Vær varsom kun at bruge kvalitetsfiltre.
- Under installationen, vær sikker på at undgå støv og skidt for at komme ind i luftfilterhuset.

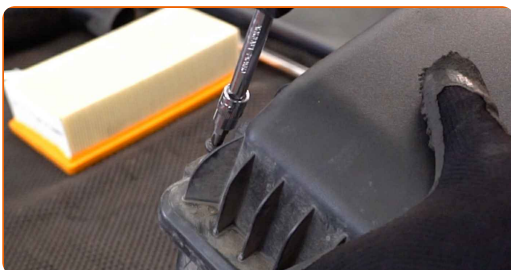
13

Geninstaller luftfilterets dæksel. Skru den fast.



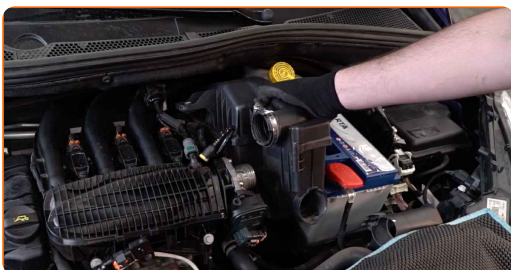
14

Skru fastgørelsesskruenerne på luftfilterdækslet. Brug en Phillips skruetrækker.



15

Monter luftfilterhuset igen.



16

Skru filterhusets fastgørelsesbolte på. Brug en topnøgle №10. Brug en skraldenøgle.



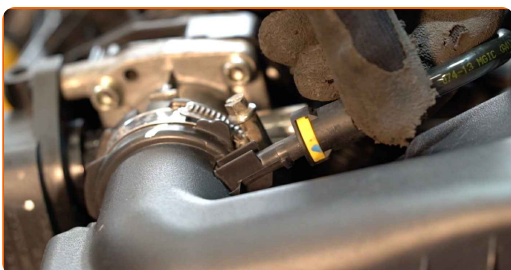
17

Stram befæstigelsesklammen på luftfilter huset til gasspjældet. Brug en topnøgle №7.



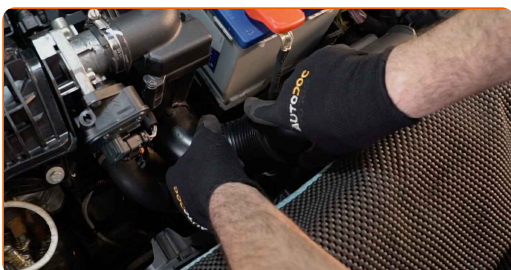
18

Forbind krumtaphusventilationsslangen til luftkanalen.



19

Forbind luftindsugningen til luftfilterhuset.



20

Fjern kofanger beskyttelsesdækket.

21

Luk motorhjelm.

GODT KLARET! 

SE FLERE VEJLEDNINGER

AUTODOC – BILDELE I TOPKVALITET TIL GODE PRISER ONLINE

AUTODOC MOBILE APP: GRIB GODE TILBUD, MENS DU HANDLER BEKVEMT



+ AUTODOC

GET IT ON
Google Play

Download on the
App Store

Download

ET STORT UDVALG AF RESERVEDELE TIL DIN BIL

LUFTFILTER: ET BREDT UDVALG

(i) ANSVARFRASKRIVELSE:

Dokumentet indeholder kun generelle anbefalinger, som kan være brugbare, når du udfører reparations- eller udskiftningsarbejde. AUTODOC er ikke ansvarlig for tab, skader, skader på ejendom, som erhverves under reparations- eller udskiftningsprocessen, på grund af forkert brug eller fejlfortolkning af den angivne information.

AUTODOC er ikke ansvarlig for mulige fejl og usikkerheder i denne guide. Den angivne information er til informative formål og kan ikke erstatte rådgivning fra specialister.

AUTODOC er ikke ansvarlig for forkert eller farlig brug af udstyr, værktøj og bildele. AUTODOC anbefaler på det kraftigste, at man udviser forsigtighed og tjekker sikkerhedsreglerne, når man udfører reparationer eller reparationsarbejde. Husk: brug af bildele af lav kvalitet garanterer dig ikke den nødvendige vejsikkerhed.

© Copyright 2023 – Alt indhold på denne hjemmeside, i særdeleshed tekster, fotografier og grafik er beskyttet af lov om ophavsbeskyttelse. Alle rettigheder, inklusive kopiering, oplysninger fra 3. part, redigering og oversættelse, ejes af AUTODOC SE.