



Udskift motorolie og filter
- **CITROËN C2 Enterprise**
(JG_) | Brugermanvisning

TILSVARENDE VIDEOUNDERVISNING



Denne video viser udskiftningsproceduren af en tilsvarende bildel på et andet køretøj

 vigtigt!

Denne udskiftningsprocedure kan bruges til:
CITROËN C2 Enterprise (JG_) 1.1

Trinene kan variere lettere afhængig af bilens udformning.

Denne undervisning er tilblevet baseret på udskiftningsproceduren for en tilsvarende bildel på: CITROËN C3 I Hatchback (FC_, FN_) 1.4 i

UDSKIFTNING: OLIE OG OLIEFILTER – CITROËN C2
ENTERPRISE (JG_). VÆRKTØJER DU FÅR BRUG FOR:



- Universal rengøringspray
- Firkantet bundskrue topnøgle nr. 8
- Skruenøgle nr.27
- Skraldenøgle
- Skraldehåndtag
- Olieskift bakke
- Tragt
- Flad Skruetrækker
- Mikrofiber håndklæde
- Skærmbeskytter

Køb værktøj

Udskiftning: olie og oliefilter – CITROËN C2 Enterprise (JG_). AUTODOC eksperter anbefaler:

- Udskift oilefilter hver gang du foretager olieskift.
- Alt arbejde bør udføres når motoren er slukket.
- Bær handsker for at undgå kontakt med varme væsker.

UDSKIFTNING: OLIE OG OLIEFILTER – CITROËN C2 ENTERPRISE (JG_). BRUG FØLGENDE PROCEDURE:

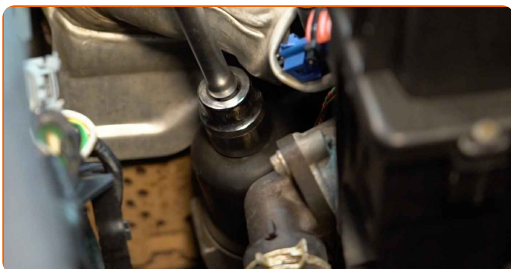
1 Åbn motorhjelmen.

2 Brug et kofanger beskyttelsesdækken for at undgå skader på lak og plastik dele på bilen.

3 Løsen oiledæksel.

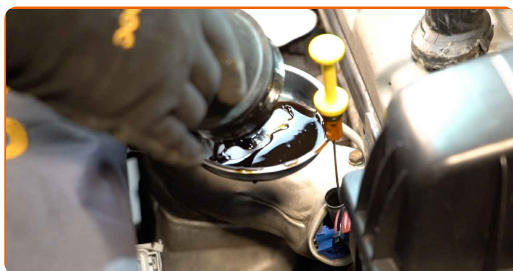


4 Skru filterhusets dæksel af sammen med det gamle oliefilter element. Brug en topnøgle N°27. Brug en skraldenøgle.



5

Kom det gamle oliefilter i beholdren.



Udskiftning: olie og oliefilter – CITROËN C2 Enterprise (JG_). AUTODOC anbefaler:

- Løft beholderen op. Olien begynder straks at løbe ud af udtømningshullet , efter du har fjernet oliefilteret.
- Dæk oliefilter hylsteret med et mikrofiber håndklæde for at forhindre skidt og fremmedlegemer fra at komme ind i systemet.

6

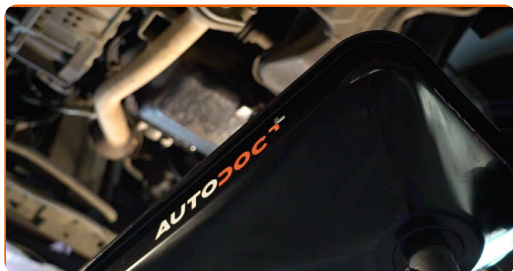
Hæv bilen ved brug af donkraft eller over en smøregrav.

Udskiftning: olie og oliefilter – CITROËN C2 Enterprise (JG_). AUTODOC eksperter anbefaler:

- Køretøjet skal være på en jævn flade, og hvis den er i en vinkel, skal bundproppen være på det laveste punkt.
- Alt arbejde bør udføres når motoren er slukket.

7

Stil en spildolie beholder med plads til et indhold på mindst 4 liter under udtømningshullet.



8

Skru bundproppen ud. Brug firkantet topnøgle nr. 8. Brug en skraldenøgle.



9

Dræn den brugte olie.



Udskiftning: olie og oliefilter – CITROËN C2 Enterprise (JG_). Råd fra AUTODOC:

- Advarsel, olien kan være varm.
- Vent indtil olien er løbet helt ud af udtømningshullet.

10 Løsne oliefilteret fra filterdækslet.



11 Rengør oliefilter hættten. Brug universal rengøringsmiddel.



12 Fjern oliefilter dækslets O-ring. Brug en skruetrækker med lige kær.



13 Isæt en ny O-ring på dets montagesæde på filter dækslet.



14 Smør gummiforseglingen på det nye filter med en smule frisk olie.

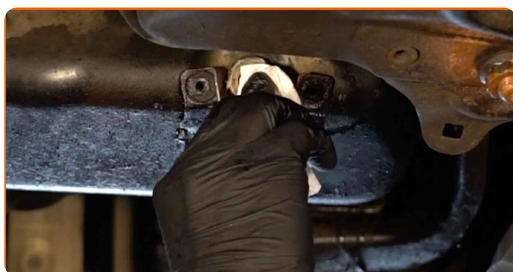


15 Installer det nye oliefilter til befæstigelsessædet på filterdækslet.

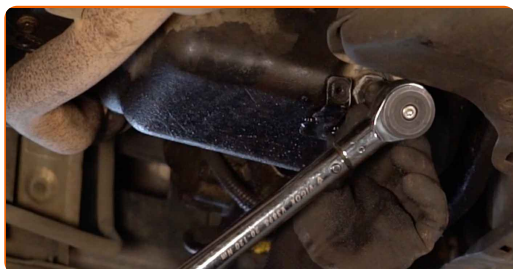
Venligst bemærk!

- Forvis dig om korrekt montering af filteret. Forveksle ikke siderne af delen.
- Vent indtil olien er løbet helt ud af udtømningshullet.

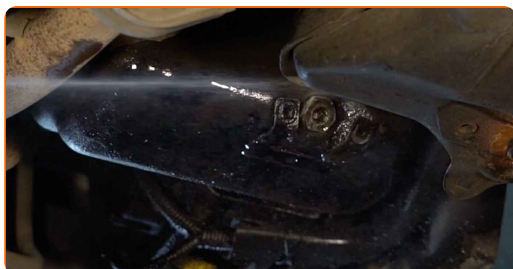
16 Rengør området omkring udtømningshullet på oliesump. Brug universal rengøringsmiddel.



17 Skru den nye bundskruer ind i og stram til. Brug firkantet topnøgle nr. 8. Brug en momentnøgle. Stram den til 30 Nm moment.



18 Rengør området omkring udtømningshullet på oliesump. Brug universal rengøringsmiddel.



19 Sænk bilen.

20 Skru det nye filterhus på.



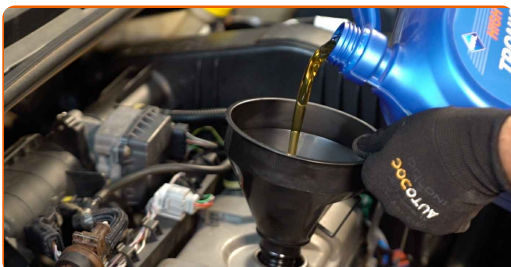
21 Monter et nyt oliefilterhus og stram det. Brug en topnøgle N°27. Brug en momentnøgle. Stram den til 25 Nm moment.



22 Fjern oliefilterets hætte. Indsæt tragten.



23 Hæld ny olie i motoren i den mængde, som bilfabrikanten anbefaler.

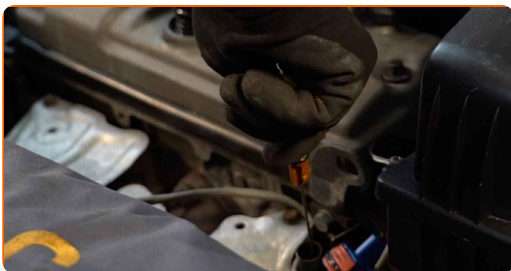


Udskiftning: olie og oliefilter – CITROËN C2 Enterprise (JG_). Råd fra AUTODOC eksperter:

- Brug olien der anbefales af fabrikanten.

24

Kontroller oliestanden ved brug af oliepinden. Tilføj olie om nødvendig.



Venligst bemærk!

- Oliestanden skal være i mellem min. og max. markeringen.

25

Monter oliefilterets hætte. Stram oliedæksel til.

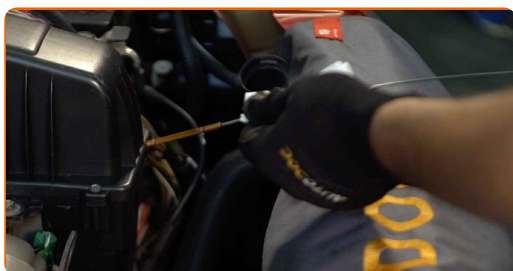


26

Tænd motoren og lad den køre i nogle minutter. Efter at olietryks advarselampen er gået ud, stop motoren.

27

Tjek ved hjælp af oliepinden olieniveauet 5 minutter efter at have slukket motoren, og tilføj mere olie hvis nødvendigt.



Venligst bemærk!

- Oliestanden skal være i mellem min. og max. markeringen.
- Kontroller at oliedæksel er forsvarlig fastgjort.
- Kontroller at bundskruen til udtømningshullet og oliefiltret er tilstrækkelig strammet. Om nødvendigt, stram forsigtig op.

28

Fjern kofanger beskyttelsesdækket.

29

Luk motorhelmen.

Udskiftning: olie og oliefilter – CITROËN C2 Enterprise (JG_). Fagfolk anbefaler:

- Bemærk at olietryks advarselsslampe, der indikerer utilstrækkelig tryk i smøringssystemet, kan være tændt i længere tid end normalt. Efter få øjeblikke, olien fyldes i alle kanaler og lyset slukkes.
- For at beskytte miljøet for forurening, vær sikker på at bortskaffe det brugte filter ved en genbrugsstation.

GODT KLARET! 

[SE FLERE VEJLEDNINGER](#)

AUTODOC – BILDELE I TOPKVALITET TIL GODE PRISER ONLINE

AUTODOC MOBILE APP: GRIB GODE TILBUD, MENS DU HANDLER BEKVEMT



+ AUTODOC

GET IT ON
Google Play

Download on the
App Store

Download

ET STORT UDVALG AF RESERVEDELE TIL DIN BIL

OLIEFILTER: ET BREDT UDVALG

ANSVARFRASKRIVELSE:

Dokumentet indeholder kun generelle anbefalinger, som kan være brugbare, når du udfører reparations- eller udskiftningsarbejde. AUTODOC er ikke ansvarlig for tab, skader, skader på ejendom, som erhverves under reparations- eller udskiftningsprocessen, på grund af forkert brug eller fejlfortolkning af den angivne information.

AUTODOC er ikke ansvarlig for mulige fejl og usikkerheder i denne guide. Den angivne information er til informative formål og kan ikke erstatte rådgivning fra specialister.

AUTODOC er ikke ansvarlig for forkert eller farlig brug af udstyr, værktøj og bildele. AUTODOC anbefaler på det kraftigste, at man udviser forsigtighed og tjekker sikkerhedsreglerne, når man udfører reparationer eller reparationsarbejde. Husk: brug af bildele af lav kvalitet garanterer dig ikke den nødvendige vejsikkerhed.

© Copyright 2023 – Alt indhold på denne hjemmeside, i særdeleshed tekster, fotografier og grafik er beskyttet af lov om ophavsbeskyttelse. Alle rettigheder, inklusive kopiering, oplysninger fra 3. part, redigering og oversættelse, ejes af AUTODOC SE.