



Udskift støddæmper bag
- **CITROËN C2 Enterprise**
(JG_) | Brugermanvisning

TILSVARENDE VIDEOUNDERVISNING



Denne video viser udskiftningsproceduren af en tilsvarende bildel på et andet køretøj

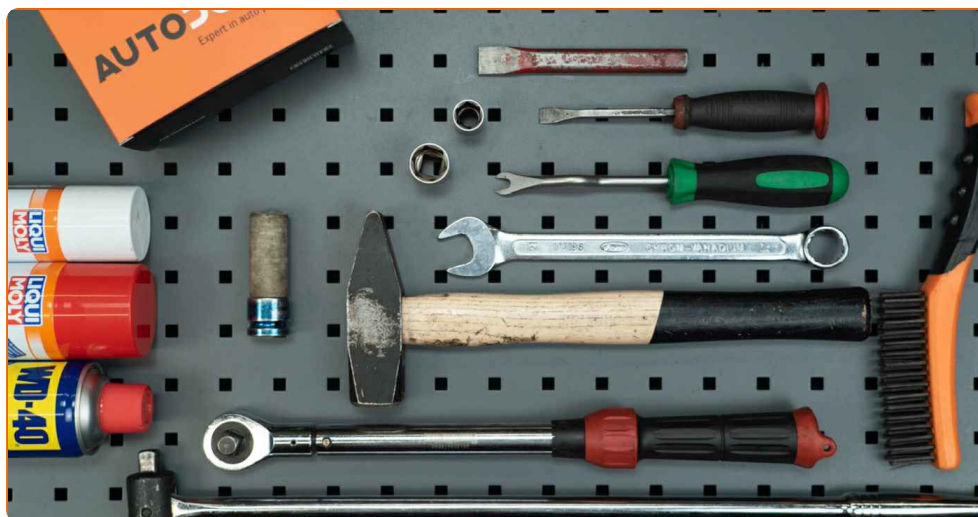
Vigtigt!

Denne udskiftningsprocedure kan bruges til:
CITROËN C2 Enterprise (JG_) 1.4 HDi

Trinene kan variere lettere afhængig af bilens udformning.

Denne undervisning er tilblevet baseret på udskiftningsproceduren for en tilsvarende bildel på: CITROËN C3 I Hatchback (FC_, FN_) 1.4 i

UDSKIFTNING: STØDDÆMPER – CITROËN C2
ENTERPRISE (JG_). VÆRKTØJER DU KUNNE FÅ BRUG
FOR:



- Stålbørste
- WD-40 spray
- Kobber fedt
- Kombinationsnøgle N°21
- Skruenøgle nr.16
- Skruenøgle nr.21
- Hjul slaa topnøgle N°17
- Skraldehåndtag
- Fladmejsel
- Hammer
- Panelclip tang
- Gevindskær
- Hydraulisk gearkasse donkraft
- Hjulstøtte

Køb værktøj

Udskiftning: støddæmper – CITROËN C2 Enterprise (JG_). Fagfolk anbefaler:

- Begge støddæmpere på bagerste ophæng bør udskiftes samtidig.
- Udskiftningsproceduren er identisk for venstre og højre støddæmper af det bagerste ophæng.
- Alt arbejde bør udføres når motoren er slukket.

UDSKIFTNING: STØDDÆMPER – CITROËN C2 ENTERPRISE (JG_). FORETAG FØLGENDE TRIN:

1

Sikre hjulene med klodser.



2

Løsn hjulboltene. Brug hjul slagnøgle #17.

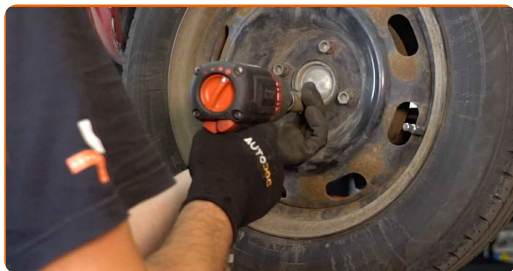


3

Hæv bilen i bag og sikre den på støtter.

4

Løsen hjulboltene.

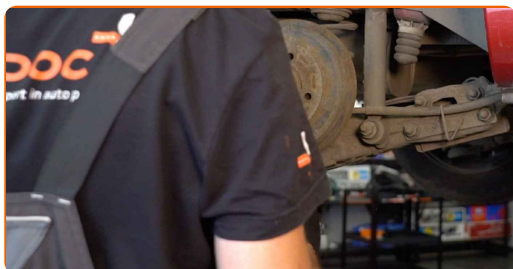


AUTODOC anbefaler:

- Vigtigt! Hold på hjulet mens befæstigelses boltene løsnes. CITROËN C2 Enterprise (JG_)

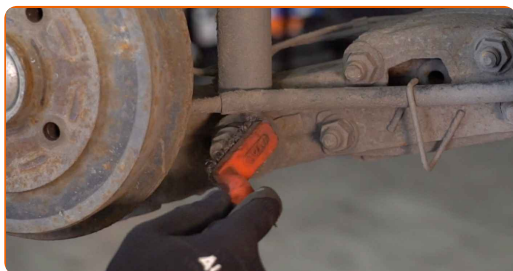
5

Fjern hjulet.



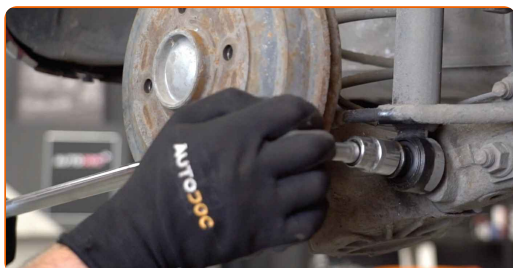
6

Rengør støddæmper fastgørelserne. Brug en stålborste. Brug WD-40 spray.



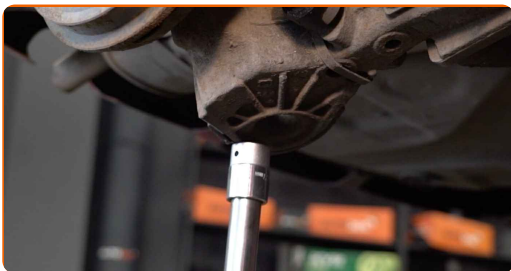
7

Løsen den nedre befæstigelse af støddæmperen. Brug en topnøgle №21. Brug en vridenøgle.



8

Understøt bageste hjulophængs vange. Brug en hydraulisk løfteenhed.



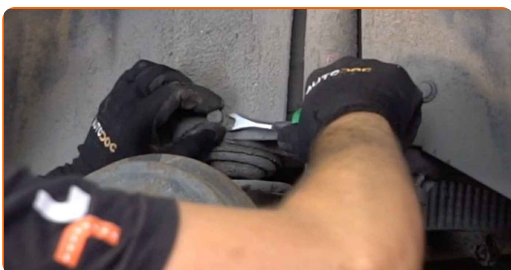
9

Skru de nedre skruer af støddæmperen. Brug en topnøgle N°21. Brug en vridenøgle.



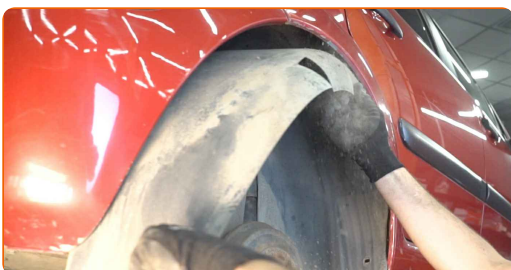
10

Fjern plastik clipsen fra inderskærmen. Brug et panelclip værktøj.



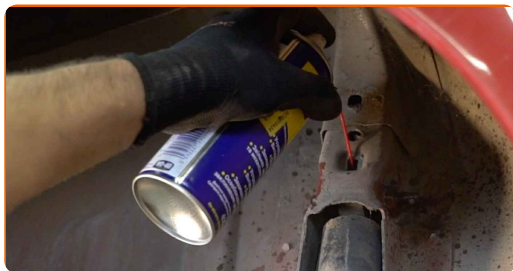
11

Fjern hjul inderskærmen.



12

Rengør støddæmper fastgørelserne. Brug en stålbørste. Brug WD-40 spray.



13

Skru den øvre fastgørelse af støddæmperen. Brug en topnøgle №16. Brug en vridenøgle.

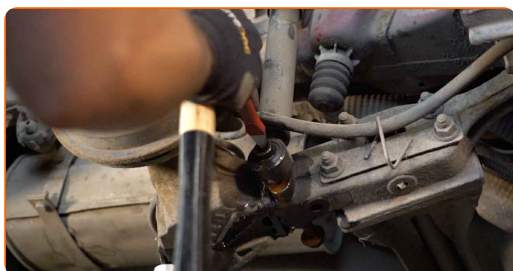


Udskiftning: støddæmper – CITROËN C2 Enterprise (JG_). AUTODOC anbefaler:

- For at undgå skader, hold fast på støddæmper når boltene løsnes.

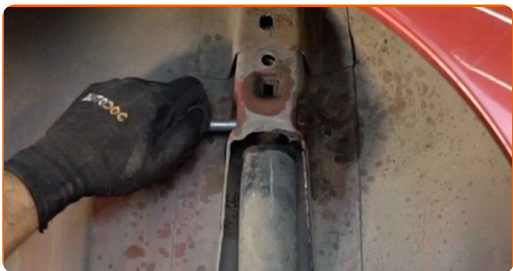
14

Fjern befæstigelsesbolten. Brug en flad metalmejsel. Brug en hammer.



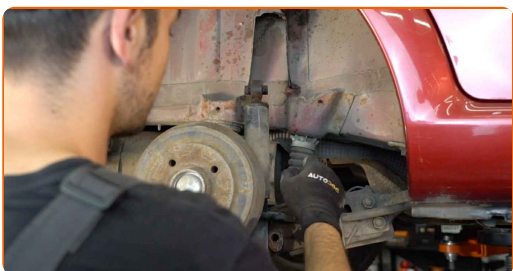
15

Fjern befæstigelsesbolten. Brug en flad metalmejsel. Brug en hammer.



16

Fjern støddæmperen.



Udskiftning: støddæmper – CITROËN C2 Enterprise (JG_). Råd fra AUTODOC:

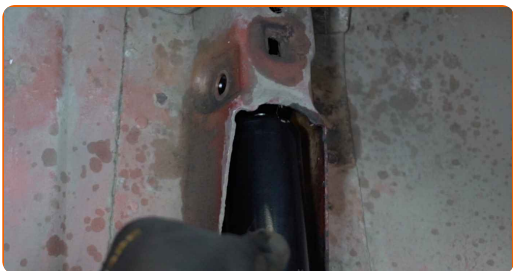
- Før du monterer en ny støddæmper, skal du pumpe den 3-5 gange manuelt.

17

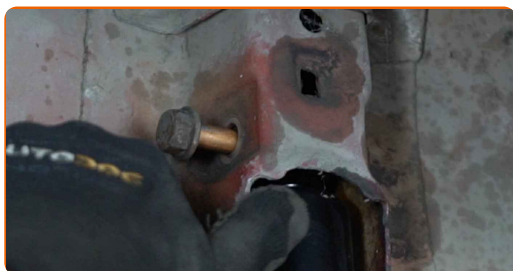
Rengør støddæmperens beslag sæde. Brug en stålbørste. Brug WD-40 spray.

18

Placer støddæmperen i hjulkassen og sæt den fast.



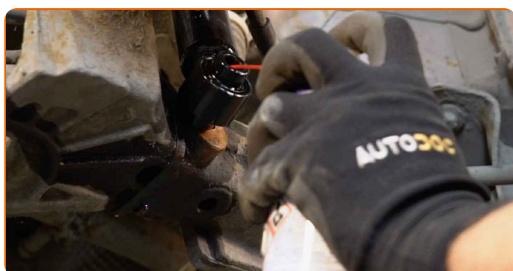
19 Installer fasgørelsesbolt.



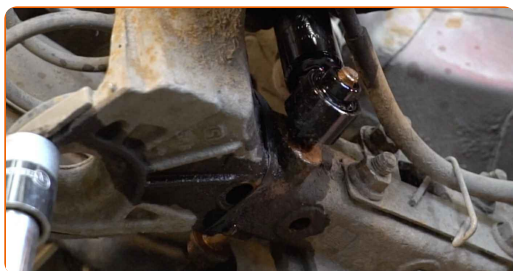
Udskiftning: støddæmper – CITROËN C2 Enterprise (JG_). AUTODOC eksperter anbefaler:

- For at undgå skader, hold støddæmperen vertikalt og med fast greb når du skruer boltene fast.

20 Behandel støddæmper befæstigelse. Brug WD-40 spray.



21 Installer fasgørelsesbolt.

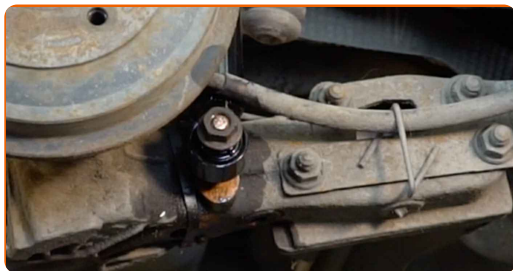


22 Skru den øvre befæstigelse på støddæmperen. Brug en topnøgle №16.



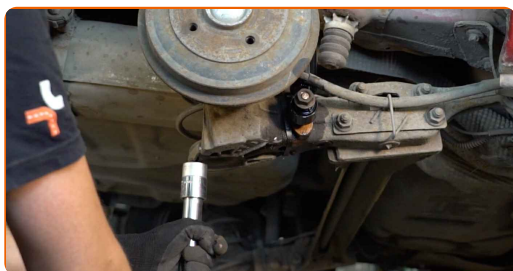
23

Fastgør den nedre befæstigelsen af støddæmperen. Brug en topnøgle №21. Brug en kombinøgle № 21.



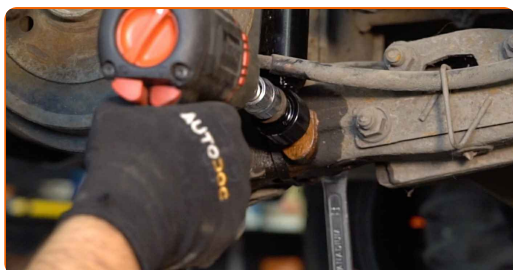
24

Hæv den hydrauliske donkraft med 10-15 cm.



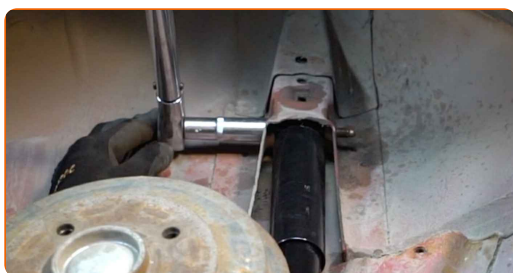
25

Fastgør den nedre befæstigelsen af støddæmperen. Brug en topnøgle №21. Brug en kombinøgle № 21.



26

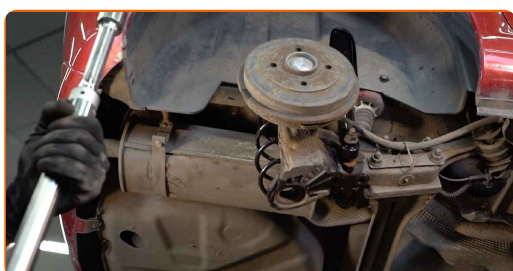
Stram det øvre beslag på støddæmperen. Brug en topnøgle №16. Brug en momentnøgle. Stram den til 60 Nm moment.



- 27** Stram den nedre fastgørelse på støddæmperen. Brug en kombinøgle N° 21. Brug en topnøgle N°21. Brug en momentnøgle. Stram den til 93 Nm moment.



- 28** Fjern monteringen fra under den bagerske akselstang.



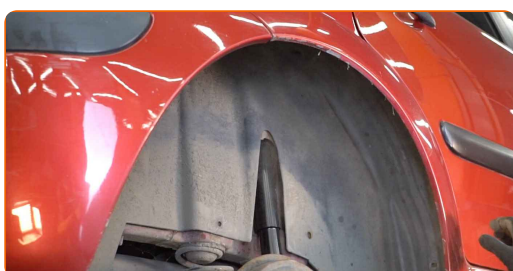
AUTODOC anbefaler:

- Udskitning: støddæmper – CITROËN C2 Enterprise (JG_). Sænk gearkasse donkraften glat, uden ryk, for at undgå skade på komponenter og mekaniske dele.

- 29** Behandl støddæmper befæstigelseerne. Brug kobberfedt.



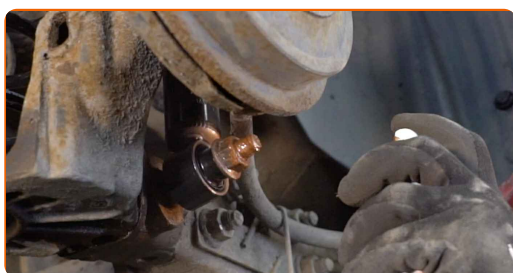
- 30** Installer hjulkassens skærmliste på dets montagested.



31 Geninstaller plastik clipsen på inderskærmen.



32 Behandl støddæmper befæstigelse. Brug kobberfedt.



33 Rens hjulets montagesæde. Brug en stålborste. Behandl kontaktfladen. Brug kobberfedt.



34 Installer hjulet.



AUTODOC anbefaler:

- Advarsel! For at undgå skade, hold på hjulet mens befæstigelses boltene strammes på bilen. CITROËN C2 Enterprise (JG_)

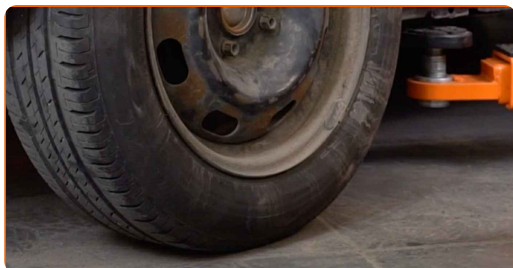
35 Skru hjulboltene til. Brug hjul slagnøgle #17.



36 Sænk bilen og stram hjulboltene på kryds med. Brug en momentnøgle. Stram den til 90 Nm moment.



37 Fjern donkraft og klodser.



GODT KLARET! 

SE FLERE VEJLEDNINGER

AUTODOC – BILDELE I TOPKVALITET TIL GODE PRISER ONLINE

AUTODOC MOBILE APP: GRIB GODE TILBUD, MENS DU HANDLER BEKVEMT



AUTODOC

GET IT ON  **Google Play**

 **Download on the App Store**

Download

ET STORT UDVALG AF RESERVEDELE TIL DIN BIL

STØDDÆMPER: ET BREDT UDVALG

ANSVARFRASKRIVELSE:

Dokumentet indeholder kun generelle anbefalinger, som kan være brugbare, når du udfører reparations- eller udskiftningsarbejde. AUTODOC er ikke ansvarlig for tab, skader, skader på ejendom, som erhverves under reparations- eller udskiftningsprocessen, på grund af forkert brug eller fejlfortolkning af den angivne information.

AUTODOC er ikke ansvarlig for mulige fejl og usikkerheder i denne guide. Den angivne information er til informative formål og kan ikke erstatte rådgivning fra specialister.

AUTODOC er ikke ansvarlig for forkert eller farlig brug af udstyr, værktøj og bildele. AUTODOC anbefaler på det kraftigste, at man udviser forsigtighed og tjekker sikkerhedsreglerne, når man udfører reparationer eller reparationsarbejde. Husk: brug af bildele af lav kvalitet garanterer dig ikke den nødvendige vejsikkerhed.

© Copyright 2023 – Alt indhold på denne hjemmeside, i særdeleshed tekster, fotografier og grafik er beskyttet af lov om ophavsbeskyttelse. Alle rettigheder, inklusive kopiering, oplysninger fra 3. part, redigering og oversættelse, ejes af AUTODOC SE.