



Udskift bremsekaliber for

- **CITROËN C2**

Hatchback (JM) |

Brugeraanvisning

TILSVARENDE VIDEOUNDERVISNING



Denne video viser udskiftningsproceduren af en tilsvarende bildel på et andet køretøj

Vigtigt!

Denne udskiftningsprocedure kan bruges til:

CITROËN C2 Hatchback (JM) 1.1, CITROËN C2 Hatchback (JM) 1.4, CITROËN C2 Hatchback (JM) 1.4 HDi

Trinene kan variere lettere afhængig af bilens udformning.

Denne undervisning er tilblevet baseret på udskiftningsproceduren for en tilsvarende bildel på: CITROËN C3 I Hatchback (FC, FN) 1.4 i

**UDSKIFTNING: BREMSEKALIBER – CITROËN C2
HATCHBACK (JM). VÆRKTØJER DU KUNNE FÅ BRUG
FOR:**



- Stålbørste
- WD-40 spray
- Bremserens
- Kobber fedt
- Kombinationsnøgle №8
- Kombinationsnøgle №13
- Kombinationsnøgle №14
- Kombinationsnøgle №15
- Skruenøgle nr.8
- Hjul slag topnøgle №17
- Skraldehåndtag
- Væskebeholder
- Bremseslange clips
- Bremseudlifter sæt
- Koben
- Hjulstøtte

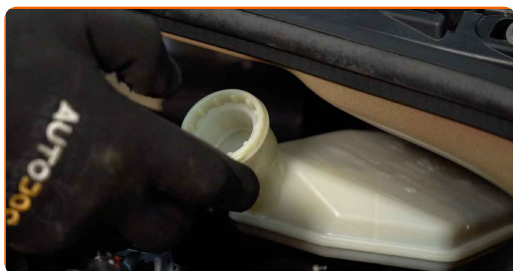
Køb værktøj

Udskiftning: bremsekaliber – CITROËN C2 Hatchback (JM). AUTODOC anbefaler:

- Udskiftningsproceduren er identisk for venstre og højre bremsekalibere på samme aksel.
- Alt arbejde bør udføres når motoren er slukket.

UDSKIFTNING: BREMSEKALIBER – CITROËN C2 HATCHBACK (JM). ANBEFALET RÆKKEFØLGE AF TRIN:

1 Åbn motorhjelmen. Løsen bremsebeholderens dæksel.



2 Sikre hjulene med klodser.



3 Løsn hjulboltene. Brug hjul slagnøgle #17.



4 Hæv bilen i for og sikre den på støtter.

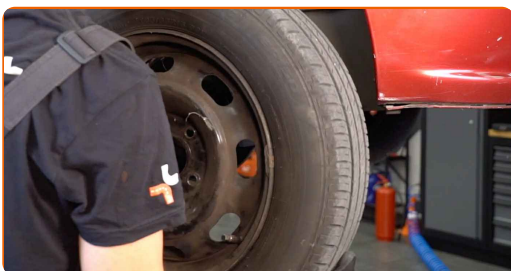
5 Løsen hjulboltene.



Udskiftning: bremsekaliber – CITROËN C2 Hatchback (JM). Råd:

- For at undgå skader, så støt på øverste del af hjulet når boltene løsnes.

6 Fjern hjulet.



7 Sæt en beholder under bremsevæske samlingerne.



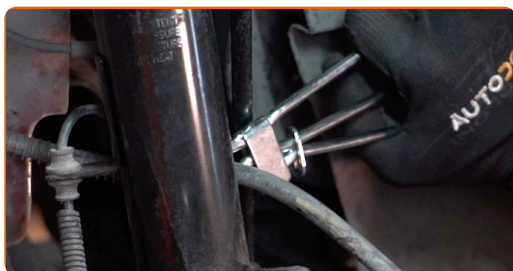
- 8 Rens området hvor bremseslangen er forbundet til kalibren og området omkring styrestifterne. Brug en stålbørste. Brug bremsrens.



AUTODOC anbefaler:

- Udskiftning: bremsekaliber – CITROËN C2 Hatchback (JM). Efter påførsel af sprayen, vent nogle få minutter.

- 9 Klem bremseslangen af ved brug af en bremseslange klemme.



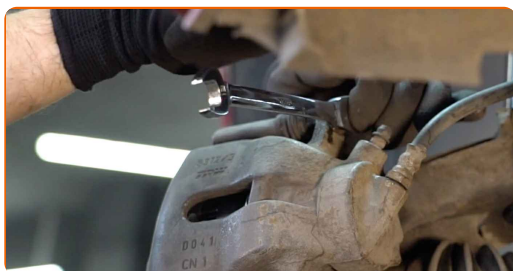
- 10 Skru bremseslangen af bremsekalibren. Brug en kombinøgle N°14.



11 Rengør bremsekaliberens fastgørelser. Brug en stålbørste. Brug WD-40 spray.



12 Skru kaliberens skruer af. Brug en kombinøgle N°13. Brug en kombinøgle N°15.



13 Spred bremseklodserne. Brug et koben.



14 Fjern bremsekaliberen.

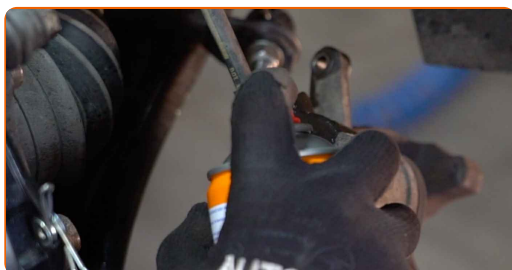


Udskiftning: bremsekaliber – CITROËN C2 Hatchback (JM). Fagfolk anbefaler:

- Når bremsekaliberen udskiftes, er det nødvendigt at kontrollere bremseslangen for skader og om nødvendigt at udskifte den med en ny.
- Når du udskifter en bremsekaliber, anbefales det at udskifte bremseklodser, og tjekke tilstanden på bremseskiverne samt udskifte dem med nye, hvis det er nødvendigt.

15

Behandel bremseslangen. Brug bremsrens.

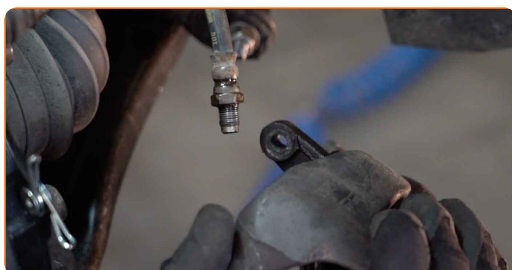


Udskiftning: bremsekaliber – CITROËN C2 Hatchback (JM). Råd fra AUTODOC eksperter:

- Efter påførsel af spray, vent få minutter.

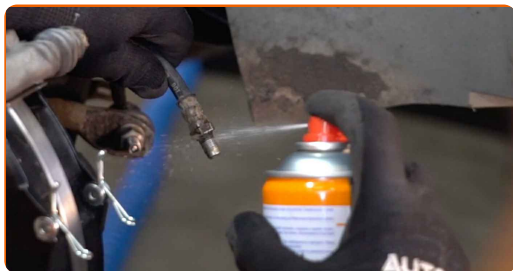
16

Skru bremseslangen af bremsekaliberen.



17

Behandel bremseslangen. Brug bremsrens.

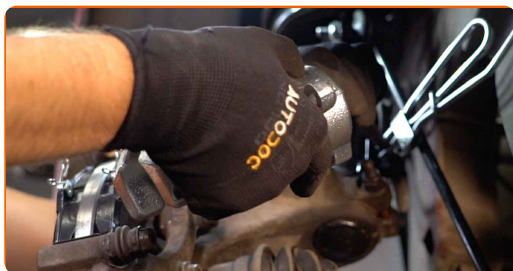


AUTODOC anbefaler:

- Udskiftning: bremsekaliber – CITROËN C2 Hatchback (JM). Efter påførsel af sprayen, vent nogle få minutter.

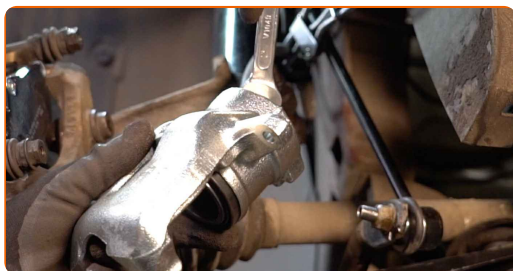
18

Installer og fastmonter bremseslangen på den nye kaliber.



19

Stram bremseslange fastgørelsen. Brug en kombinøgle №14.



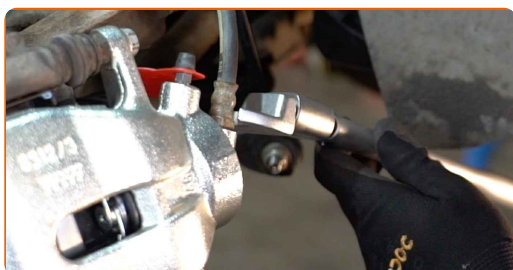
20

Monter bremsekaliberen og sæt den fast. Brug en kombinøgle N°13. Brug en kombinøgle N°15. Brug en momentnøgle. Stram den til 30 Nm moment.



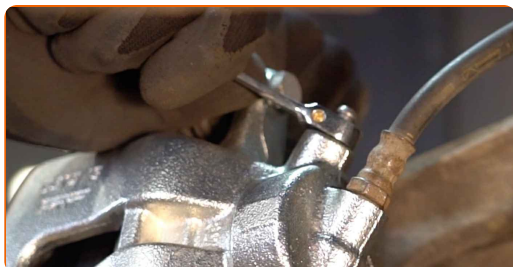
21

Stram fastgørelsen der forbinder bremserøret med bremsekaliberen. Brug en kombinøgle N°14. Brug en momentnøgle. Stram den til 15 Nm moment.



22

Løsen bremseudluftningsskruen. Brug en kombinøgle N° 8.

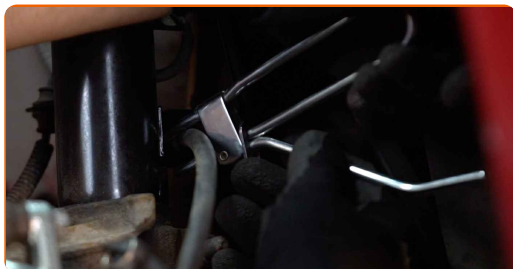


23

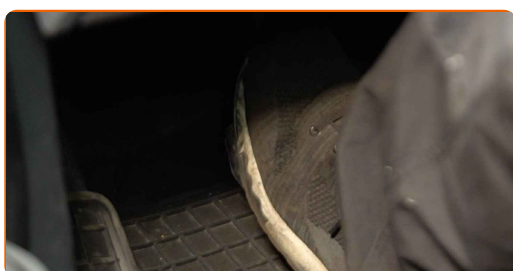
Forbind bremse udluftningssættet til bremseudluftningsskuen.



24 Fjern bremseslange klemmen.



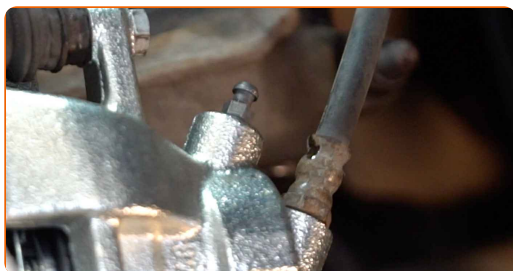
25 Dræn bremsekaliber systemet. Tryk på bremsepedalen flere gange, indtil du kan mærke en betydelig modstand, uden at starte motoren.



26 Stram bremseudluftningsskruen til. Brug en kombinøgle № 8.



27 Afbryd bremse udluftningssættet.



28

Fjern snavs fra bremseslange fastgørelsen. Brug bremsrens.



Udskiftning: bremsekaliber – CITROËN C2 Hatchback (JM). AUTODOC anbefaler:

- Efter påførsel af spray, vent få minutter.

29

Stram bremsekalibers udluftningsskruen til. Brug en topnøgle №8. Brug en momentnøgle. Stram den til 11 Nm moment.

30

Behandle overfladen hvor bremsekladen har kontaktflade til hjulnavet. Brug kobberfedt.



31

Rengør bremsekladens overflade. Brug bremsrens.

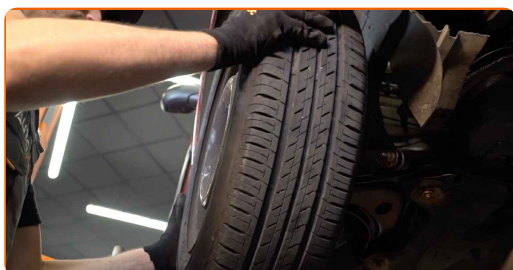


AUTODOC anbefaler:

- Udskiftning: bremsekaliber – CITROËN C2 Hatchback (JM). Efter påførsel af sprayen, vent nogle få minutter.

32

Installer hjulet.

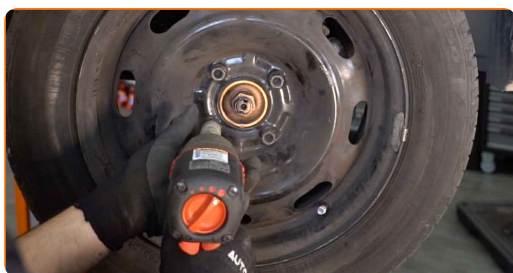


Udskiftning: bremsekaliber – CITROËN C2 Hatchback (JM). AUTODOC eksperter anbefaler:

- For at undgå skader, hold hjulet oppe når befæstigelsesboltene skrues ind.

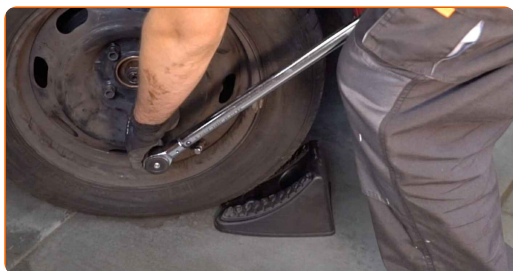
33

Skrue hjulboltene til. Brug hjul slagnøgle #17.



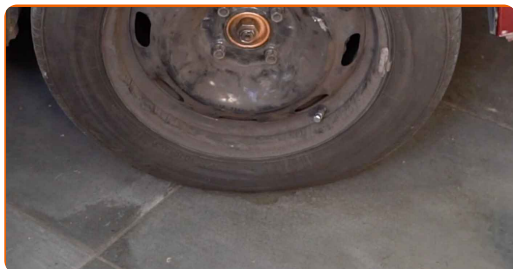
34

Sænk bilen og stram hjulboltene på kryds med. Brug en momentnøgle. Stram den til 90 Nm moment.



35

Fjern donkraft og klodser.

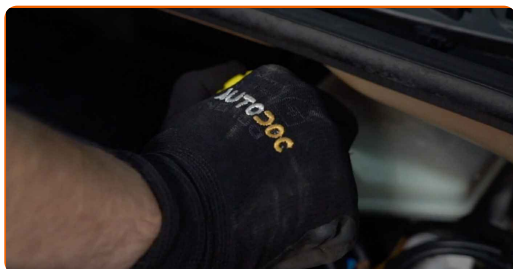


AUTODOC anbefaler:

- **Vigtigt!** Udskiftning: bremsekaliber – CITROËN C2 Hatchback (JM). Efterse bremsevæske niveau i ekspansionsbeholderen og fyld op om nødvendig.

36

Stram bremsevæske beholderens dæksel til. Luk motorhjelmen.



GODT KLARET! 

SE FLERE VEJLEDNINGER

AUTODOC – BILDELE I TOPKVALITET TIL GODE PRISER ONLINE

AUTODOC MOBILE APP: GRIB GODE TILBUD, MENS DU HANDLER BEKVEMT



+ AUTODOC

GET IT ON  **Google Play**

 **Download on the App Store**

Download

ET STORT UDVALG AF RESERVEDELE TIL DIN BIL

BREMSEKALIBER: ET BREDT UDVALG

ANSVARFRASKRIVELSE:

Dokumentet indeholder kun generelle anbefalinger, som kan være brugbare, når du udfører reparations- eller udskiftningsarbejde. AUTODOC er ikke ansvarlig for tab, skader, skader på ejendom, som erhverves under reparations- eller udskiftningsprocessen, på grund af forkert brug eller fejlfortolkning af den angivne information.

AUTODOC er ikke ansvarlig for mulige fejl og usikkerheder i denne guide. Den angivne information er til informative formål og kan ikke erstatte rådgivning fra specialister.

AUTODOC er ikke ansvarlig for forkert eller farlig brug af udstyr, værktøj og bildele. AUTODOC anbefaler på det kraftigste, at man udviser forsigtighed og tjekker sikkerhedsreglerne, når man udfører reparationer eller reparationsarbejde. Husk: brug af bildele af lav kvalitet garanterer dig ikke den nødvendige vejsikkerhed.

© Copyright 2022 – Alt indhold på denne hjemmeside, i særdeleshed tekster, fotografier og grafik er beskyttet af lov om ophavsbeskyttelse. Alle rettigheder, inklusive kopiering, oplysninger fra 3. part, redigering og oversættelse, ejes af AUTODOC GmbH.