



Udskift bremseskiver for -  
**CITROËN C3 Aircross II**  
**(2R\_, 2C\_) |**  
Brugermanvisning

## TILSVARENDE VIDEOUNDERVISNING



Denne video viser udskiftningsproceduren af en tilsvarende bildel på et andet køretøj

### **Vigtigt!**

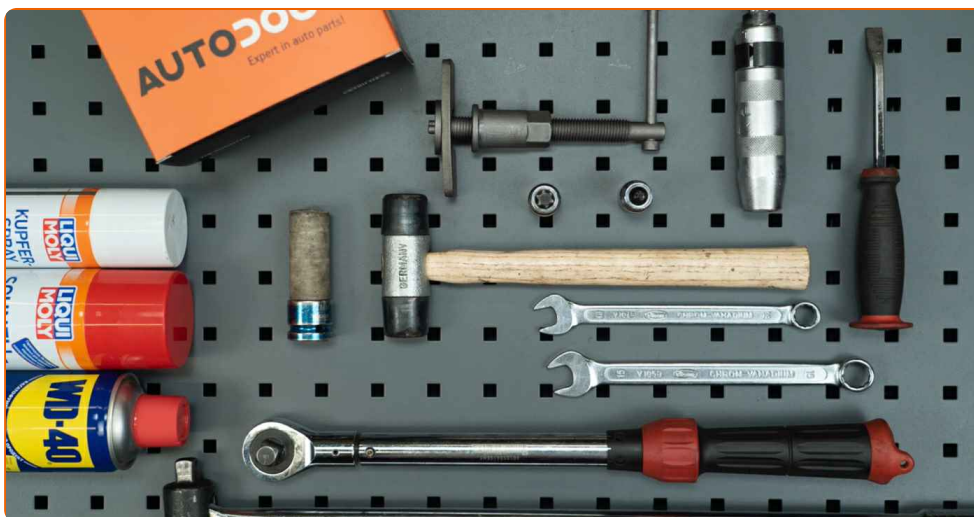
Denne udskiftningsprocedure kan bruges til:

CITROËN C3 Aircross II (2R\_, 2C\_) 1.6 BlueHDi 100, CITROËN C3 Aircross II (2R\_, 2C\_) 1.6 BlueHDi 120, CITROËN C3 Aircross II (2R\_, 2C\_) 1.2 Puretech 82, CITROËN C3 Aircross II (2R\_, 2C\_) 1.2 Puretech 110, CITROËN C3 Aircross II (2R\_, 2C\_) 1.2 Puretech 130, CITROËN C3 Aircross II (2R\_, 2C\_) 1.6 BlueHDi 115 (2CBHXH), CITROËN C3 Aircross II (2R\_, 2C\_) 1.5 BlueHDi 100 (2CYHYJ), CITROËN C3 Aircross II (2R\_, 2C\_) 1.5 BlueHDi 120 (2CYHXX), CITROËN C3 Aircross II (2R\_, 2C\_) 1.6 HDi 92 (2C9HPA), CITROËN C3 Aircross II (2R\_, 2C\_) 1.5 BlueHDi 110

Trinene kan variere lettere afhængig af bilens udformning.

Denne undervisning er tilblevet baseret på udskiftningsproceduren for en tilsvarende bildel på: CITROËN C3 I Hatchback (FC\_, FN\_) 1.4 i

UDSKIFTNING: BREMSESKIVER – CITROËN C3  
AIRCROSS II (2R\_, 2C\_). LISTE OVER DE VÆRKTØJER DU  
FÅR BRUG FOR:



- Stålbørste
- WD-40 spray
- Bremserens
- Kobber fedt
- Kombinationsnøgle №13
- Kombinationsnøgle №15
- Torx bits T30
- Torx bits T55
- Hjul slag topnøgle №17
- Bremsstempelværktøj
- Skraldehåndtag
- Gevindskår
- Slagskruetrækker
- Gummihammer
- Koben
- Hjulstøtte

**Køb værktøj**

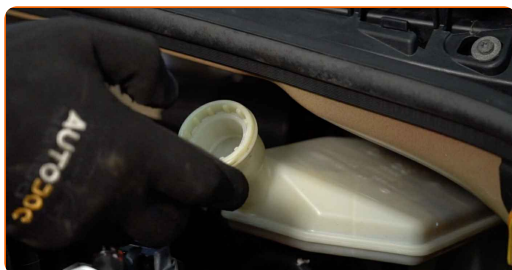
Udskiftning: bremseskiver – CITROËN C3 Aircross II (2R\_, 2C\_). AUTODOC anbefaler:

- Udskift bremseskiverne på bilen CITROËN C3 Aircross II (2R\_, 2C\_) i hele sæt på hver aksel. Uanset tilstanden på komponenter. Dette vil sikre en jævn bremsning.
- Udskiftningsproceduren er identisk for begge bremseskiver på samme aksel.
- Udskift altid bremseklodserne, når du skifter bremseskiver.
- Advarsel! Sluk motoren før noget arbejde påbegyndes – CITROËN C3 Aircross II (2R\_, 2C\_).

**UDFØR UDSKIFTNING I FØLGENDE RÆKKEFØLGE:**

**1** Åbn motorhjælmen. Løsen bremsebeholderens dæksel.

**2** Sikre hjulene med klodser.



**3** Løsn hjulboltene. Brug hjul slagnøgle #17.



4 Hæv bilen i for og sikre den på støtter.

5 Løsen hjulboltene.



Udskiftning: bremseskiver – CITROËN C3 Aircross II (2R\_, 2C\_). Fagfolk anbefaler:

- For at undgå skader, så støt på øverste del af hjulet når boltene løsnes.

6 Fjern hjulet.



7 Rengør bremsekaliberens fastgørelser. Brug en stålborste. Brug WD-40 spray.



8

Skru kaliberens skruer af. Brug en kombinøgle №13. Brug en kombinøgle №15.



9

Spred bremseklodserne. Brug et koben.



10

Fjern bremsekaliberen.



Udskiftning: bremseskiver – CITROËN C3 Aircross II (2R\_, 2C\_). AUTODOC eksperter anbefaler:

- Bind kalibren til affjedringen eller til karosseriet med en snor, uden at koble den fra bremseslangen, for at forhindre at systemet mister tryk.
- Du skal sikre dig at bremsekalibren ikke hænger på bremseslangen.
- Tryk ikke på bremsepedalen, når bremsekalibren er taget af. Stemplet vil ellers falde ud fra bremsecylinderen, og der kan ske væskelækage samt trykfald i systemet.
- Kontroller bremsekaliber befæstigelse, bremsekaliber styrestifter og gummi hætter. Rengør dem. Udskift, om nødvendig.

11

Fjern bremseklodserne.



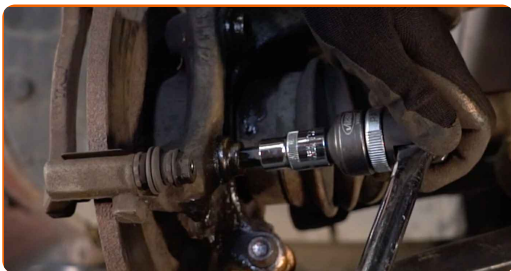
12

Rengør bremsekalibren befæstigelse. Brug en stålbørste. Brug WD-40 spray.



13

Skru skruerne af kaliberens beslag. Brug Torx T55. Brug en vridenøgle.



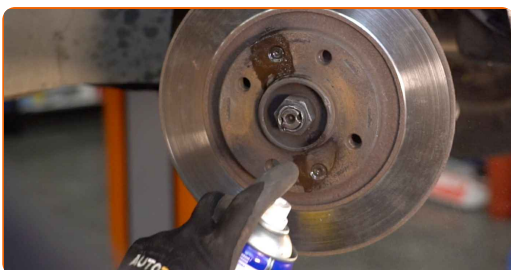
14

Fjern kaliberens beslag.



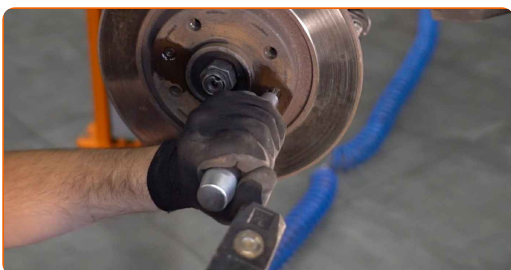
15

Rengør bremseskivebefæstigelsen. Brug en stålbørste. Brug WD-40 spray.



16

Skru bremseskivens skrue af. Brug Torx T30. Brug en slagskruetrækker.





**17** Fjern bremseskiven. Brug en gummihammer.



**18** Rengør navet. Brug en stålborste. Behandl kontaktfladen. Brug kobberfedt.



**19** Installer bremseskiven.



**20** Stram bremseskivens skruer. Brug Torx T30. Brug en momentnøgle. Stram den til 9 Nm moment.



21

Rens bremsekaliberens beslag for skidt og støv. Brug en stålbørste. Brug bremserens.



**AUTODOC anbefaler:**

- Udskiftning: bremseeskiver – CITROËN C3 Aircross II (2R\_, 2C\_). Efter påførsel af sprayen, vent nogle få minutter.

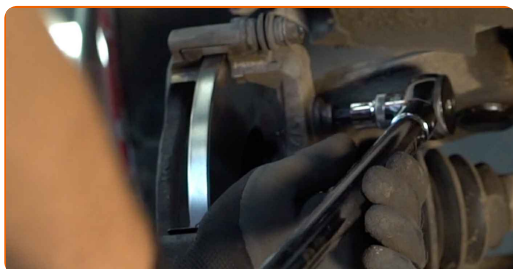
22

Installer bremsekaliberens beslag.



23

Stram bremsekaliberens beslag. Brug Torx T55. Brug en momentnøgle. Stram den til 105 Nm moment.



24

Behandel bremsekaliber cylinder. Brug bremserens.



Udskiftning: bremseklodser – CITROËN C3 Aircross II (2R\_, 2C\_). Råd fra AUTODOC:

- Efter påførsel af spray, vent få minutter.

25

Tryk bremsekaliberens stempel ind. Brug bremsestempelværktøj.



26

Installer bremseklodserne.



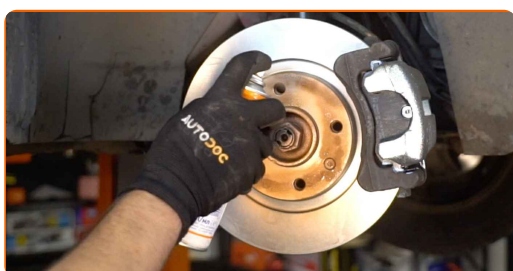
27

Monter bremsekalibren og sæt den fast. Brug en kombinøgle N°13. Brug en kombinøgle N°15. Brug en momentnøgle. Stram den til 30 Nm moment.



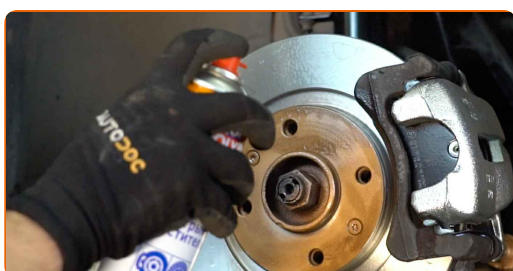
28

Behandle overfladen hvor bremseeskiven har kontaktflade til hjulnavet. Brug kobberfedt.



29

Rengør bremseeskivens overflade. Brug bremserens.



### AUTODOC anbefaler:

- Udskiftning: bremseeskiver – CITROËN C3 Aircross II (2R\_, 2C\_). Efter påførsel af sprayen, vent nogle få minutter.

**30** Installer hjulet.



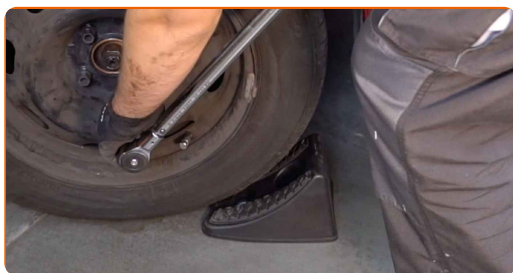
Udskiftning: bremseskiver – CITROËN C3 Aircross II (2R\_, 2C\_). Råd:

- For at undgå skader, hold hjulet oppe når befæstigelsesboltene skrues ind.

**31** Skru hjulboltene til. Brug hjul slagnøgle #17.



**32** Sænk bilen og stram hjulboltene på kryds med. Brug en momentnøgle. Stram den til 90 Nm moment.



**33** Fjern donkraft og klodser.



Udskiftning: bremseskiver – CITROËN C3 Aircross II (2R\_, 2C\_). Råd fra AUTODOC eksperter:

- Tjek niveauet af bremsevæske i ekspansionstanken og genopfyld hvis det er nødvendigt.

34

Stram bremsevæske beholderens dæksel til.



AUTODOC anbefaler:

- CITROËN C3 Aircross II (2R\_, 2C\_) – Uden at starte motoren, træd på bremsepedalen adskillige gange indtil den føles stram.

35

Luk motorhjælmen.

**GODT KLARET!** 

**SE FLERE VEJLEDNINGER**

## AUTODOC – BILDELE I TOPKVALITET TIL GODE PRISER ONLINE

**AUTODOC MOBILE APP: GRIB GODE TILBUD, MENS DU HANDLER BEKVEMT**



**+ AUTODOC**

GET IT ON  
**Google Play**

Download on the  
**App Store**

**Download**

**ET STORT UDVALG AF RESERVEDELE TIL DIN BIL**

**BREMSESKIVER: ET BREDT UDVALG**

### **(i) ANSVARFRASKRIVELSE:**

Dokumentet indeholder kun generelle anbefalinger, som kan være brugbare, når du udfører reparations- eller udskiftningsarbejde. AUTODOC er ikke ansvarlig for tab, skader, skader på ejendom, som erhverves under reparations- eller udskiftningsprocessen, på grund af forkert brug eller fejlfortolkning af den angivne information.

AUTODOC er ikke ansvarlig for mulige fejl og usikkerheder i denne guide. Den angivne information er til informative formål og kan ikke erstatte rådgivning fra specialister.

AUTODOC er ikke ansvarlig for forkert eller farlig brug af udstyr, værktøj og bildele. AUTODOC anbefaler på det kraftigste, at man udviser forsigtighed og tjekker sikkerhedsreglerne, når man udfører reparationer eller reparationsarbejde. Husk: brug af bildele af lav kvalitet garanterer dig ikke den nødvendige vejsikkerhed.

© Copyright 2023 – Alt indhold på denne hjemmeside, i særdeleshed tekster, fotografier og grafik er beskyttet af lov om ophavsbeskyttelse. Alle rettigheder, inklusive kopiering, oplysninger fra 3. part, redigering og oversættelse, ejes af AUTODOC SE.