



Udskift hjullejer bag -  
**CITROËN C3 I Hatchback**  
**(FC\_, FN\_) |**  
Brugermanvisning

## TILSVARENDE VIDEOUNDERVISNING



Denne video viser udskiftningsproceduren af en tilsvarende bildel på et andet køretøj

### **Vigtigt!**

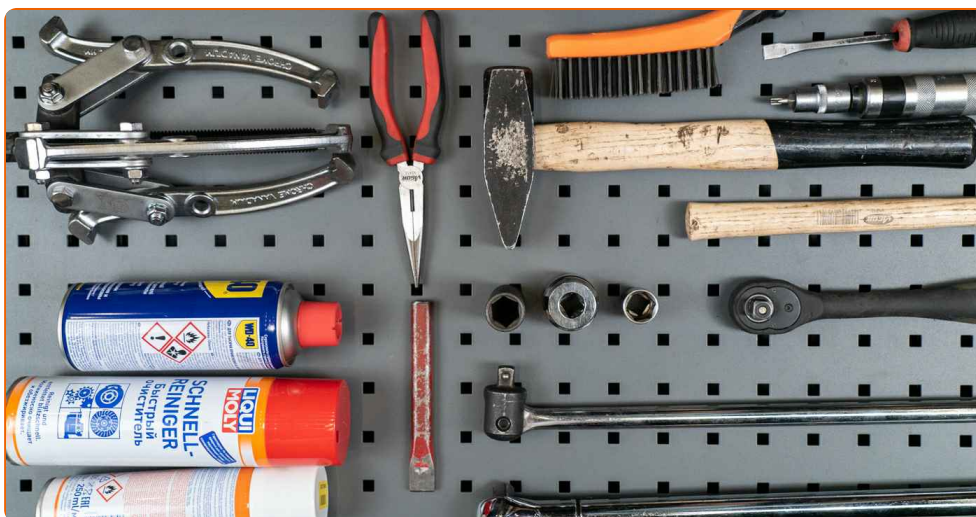
Denne udskiftningsprocedure kan bruges til:

CITROËN C3 I Hatchback (FC\_, FN\_) 1.1 i, CITROËN C3 I Hatchback (FC\_, FN\_) 1.4 HDi, CITROËN C3 I Hatchback (FC\_, FN\_) 1.4 i Bivalent, CITROËN C3 I Hatchback (FC\_, FN\_) 1.6 16V, CITROËN C3 I Hatchback (FC\_, FN\_) 1.4 16V HDi, CITROËN C3 I Hatchback (FC\_, FN\_) 1.4 16V, CITROËN C3 I Hatchback (FC\_, FN\_) 1.6 16V HDi, CITROËN C3 I Hatchback (FC\_, FN\_) 1.4 i

Trinene kan variere lettere afhængig af bilens udformning.

Denne undervisning er tilblevet baseret på udskiftningsproceduren for en tilsvarende bildel på: PEUGEOT 206 Hatchback (2A/C) 1.6

**UDSKIFTNING: HJULLEJER – CITROËN C3 I  
HATCHBACK (FC\_, FN\_). VÆRKTØJER DU FÅR BRUG  
FOR:**



- Stålbørste
- WD-40 spray
- Bremserens
- Universal rengøringspray
- Kobber fedt
- Torx bits T30
- Skruenøgle nr.19
- Skruenøgle nr.32
- Hjul slag topnøgle N°19
- Skraldenøgle
- Skraldehåndtag
- Gevindskær
- Hammer
- Flad næb tænger
- Fladmejsel
- Gummihammer
- Slagskruetrækker
- 3-arms hjulleje aftrækker
- Koben
- Hjulstøtte

**Køb værktøj**

Udskiftning: hjullejer – CITROËN C3 I Hatchback (FC\_, FN\_). Fagfolk anbefaler:

- Genbrug ikke hjullejet på din CITROËN C3 I Hatchback (FC\_, FN\_)bil.
- Proceduren for udskiftning af hjulnavslejer er identisk for begge hjul på samme aksel.
- Alt arbejde bør udføres når motoren er slukket.

## UDSKIFTNING: HJULLEJER – CITROËN C3 I HATCHBACK (FC\_, FN\_). ANBEFALET RÆKKEFØLGE AF TRIN:

1

Sikre hjulene med klodser.



2

Løsn hjulboltene. Brug hjul slagnøgle #19.



3

Hæv bilen i bag og sikre den på støtter.

4

Løsen hjulboltene.

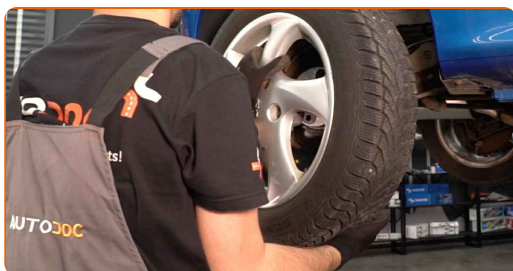


Udskiftning: hjullejer – CITROËN C3 I Hatchback (FC\_, FN\_). AUTODOC anbefaler:

- For at undgå skader, så støt på øverste del af hjulet når boltene løsnes.

5

Fjern hjulet.



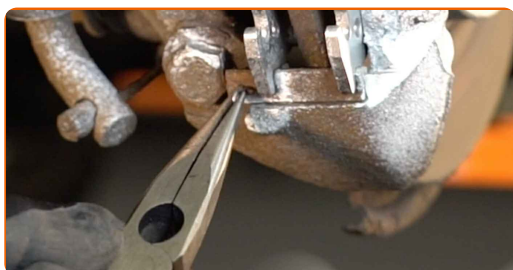
6

Fjern fikserings fjederne til bremseklodserne. Brug et koben.



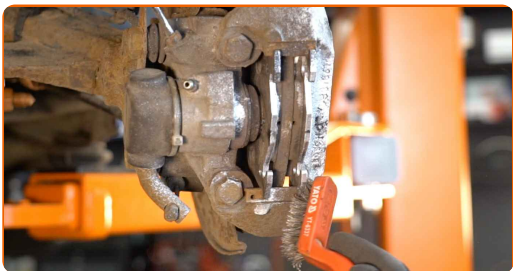
7

Fjern bremseklods låsestift. Brug rundtænger.



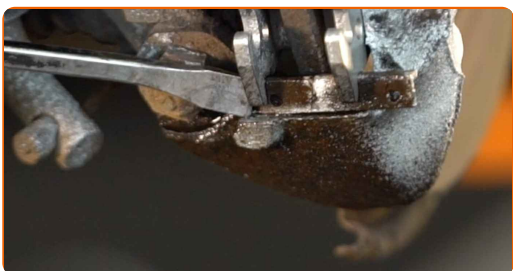
8

Rengør bremsekaliberens fastgørelser. Brug en stålbørste. Brug WD-40 spray.



9

Fjern låseclipsen til bremseklodserne. Brug et koben. Brug en gummihammer.



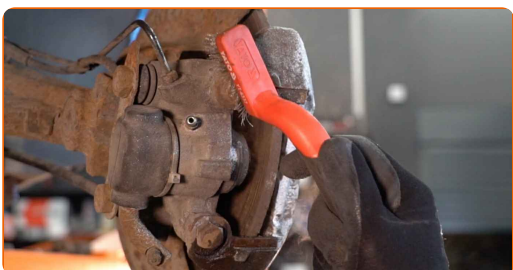
10

Fjern bremseklodserne. Brug et koben.



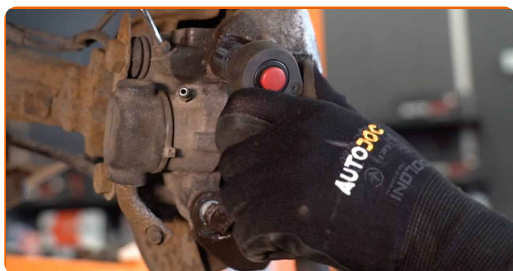
11

Rengør bremsekaliberens fastgørelser. Brug en stålbørste. Brug WD-40 spray.



12

Skru kaliberens skruer af. Brug en topnøgle №19. Brug en skraldenøgle.



13

Fjern bremsekaliberen.

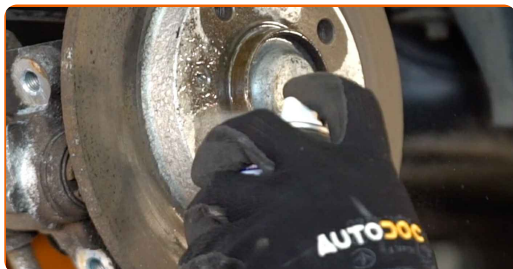


**Udskiftning: hjullejer – CITROËN C3 I Hatchback (FC\_, FN\_). Råd fra AUTODOC:**

- Bind kaliberen til affjedringen eller til karosseriet med en snor, uden at koble den fra bremseslangen, for at forhindre at systemet mister tryk.
- Du skal sikre dig at bremsekaliberen ikke hænger på bremseslangen.
- Tryk ikke på bremsepedalen, når bremsekaliberen er taget af. Stemplet vil ellers falde ud fra bremsecylinderen, og der kan ske væskelækage samt trykfald i systemet.
- Kontroller bremsekaliber befæstigelse, bremsekaliber styrestifter og gummi hætter. Rengør dem. Udskift, om nødvendigt.

14

Rengør bremseskivebefæstigelsen. Brug en stålbørste. Brug WD-40 spray.



15

Skru bremseskivens skruer af. Brug Torx T30. Brug en slagskruetrækker.



16

Fjern bremseskiven.

17

Fjern hjullejets beskyttelseshætte. Brug et koben. Brug en hammer.



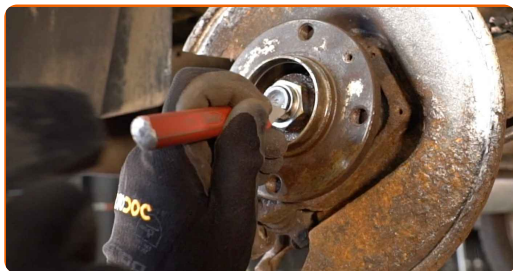
Udskiftning: hjullejer – CITROËN C3 I Hatchback (FC\_, FN\_). AUTODOC eksperter anbefaler:

- Nogle biler er ikke udstyret med en hjulnav kapsel.



18

Aftving hjulnav låsemøtrikken. Brug en flad metalmejsel. Brug en hammer.



19

Skru møtrikken af akslens hjulnav. Brug en topnøgle N°32. Brug en vridenøgle.



20

Fjern navet og lejet sammen, da de er en forseglelet enhed. Brug en 3-arms hjulleje aftrækker.



21

Rengør navlejets monteringsæde. Brug universal rengøringsmiddel.



22

Monter det nye hjulnav med et leje.



23

Stram navet. Brug en topnøgle N°32. Brug en momentnøgle. Stram den til 230 Nm moment.



Udskiftning: hjullejer – CITROËN C3 I Hatchback (FC\_, FN\_). Råd:

- Hjulleje-enheden må ikke vippe på aksel-stiften.

24

Påtvung hjulnav låsemøtrikken. Brug en flad metalmejsel. Brug en hammer.



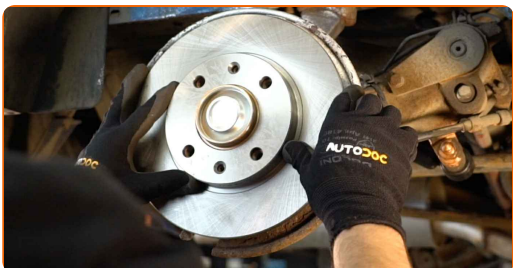
**25** Monter hjullejets beskyttelsehætte. Brug en gummihammer.



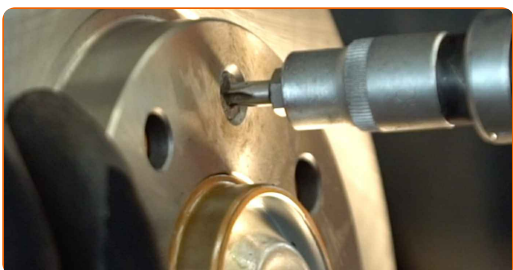
**26** Rengør navet. Brug en stålbørste. Behandl kontaktfladen. Brug kobberfedt.



**27** Installer bremseskiven.



**28** Stram bremseskivens skruer. Brug Torx T30. Brug en momentnøgle. Stram den til 9 Nm moment.



- 29** Monter bremsekaliberen og sæt den fast. Brug en topnøgle N°19. Brug en momentnøgle. Stram den til 110 Nm moment.



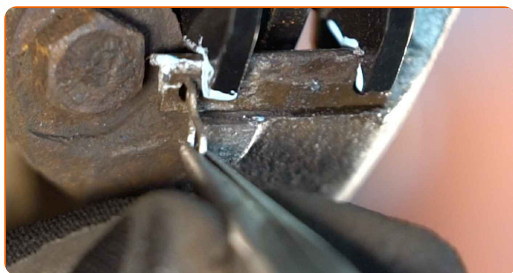
- 30** Installer bremseklodserne.



- 31** Installer låseclipsen til bremseklodserne. Brug et koben.



- 32** Påsæt bremseklodsen i låsestift.



- 33** Installer fikserings fjederne til bremseklodserne.



34

Behandle overfladen hvor bremseskiven har kontaktflade til hjulnavet. Brug kobberfedt.



35

Rengør bremseskivens overflade. Brug bremsrens.



### AUTODOC anbefaler:

- Udskiftning: hjullejer – CITROËN C3 I Hatchback (FC\_, FN\_). Efter påførsel af sprayen, vent nogle få minutter.

36

Installer hjulet.

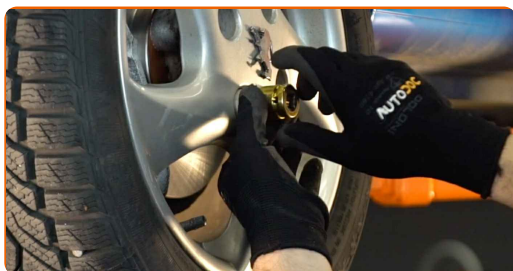


Udskiftning: hjullejer – CITROËN C3 I Hatchback (FC\_, FN\_). Råd fra AUTODOC eksperter:

- For at undgå skader, hold hjulet oppe når befæstigelsesboltene skrues ind.

37

Skru hjulboltene til. Brug hjul slagnøgle #19.



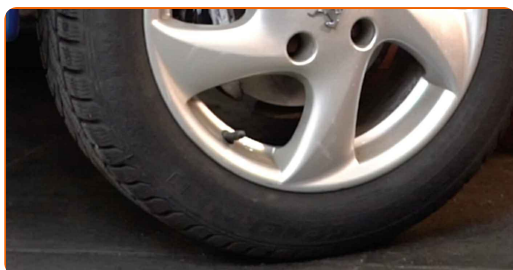
38

Sænk bilen og stram hjulboltene på kryds med. Brug en momentnøgle. Stram den til 100 Nm moment.



39

Fjern donkraft og klodser.



**GODT KLARET!** 

**SE FLERE VEJLEDNINGER**

## AUTODOC – BILDELE I TOPKVALITET TIL GODE PRISER ONLINE

**AUTODOC MOBILE APP: GRIB GODE TILBUD, MENS DU HANDLER BEKVEMT**



**AUTODOC**

GET IT ON  
**Google Play**

Download on the  
**App Store**

**Download**

**ET STORT UDVALG AF RESERVEDELE TIL DIN BIL**

**HJULLEJER: ET BREDT UDVALG**

### **ANSVARFRASKRIVELSE:**

Dokumentet indeholder kun generelle anbefalinger, som kan være brugbare, når du udfører reparations- eller udskiftningsarbejde. AUTODOC er ikke ansvarlig for tab, skader, skader på ejendom, som erhverves under reparations- eller udskiftningsprocessen, på grund af forkert brug eller fejlfortolkning af den angivne information.

AUTODOC er ikke ansvarlig for mulige fejl og usikkerheder i denne guide. Den angivne information er til informative formål og kan ikke erstatte rådgivning fra specialister.

AUTODOC er ikke ansvarlig for forkert eller farlig brug af udstyr, værktøj og bildele. AUTODOC anbefaler på det kraftigste, at man udviser forsigtighed og tjekker sikkerhedsreglerne, når man udfører reparationer eller reparationsarbejde. Husk: brug af bildele af lav kvalitet garanterer dig ikke den nødvendige vejsikkerhed.

© Copyright 2023 – Alt indhold på denne hjemmeside, i særdeleshed tekster, fotografier og grafik er beskyttet af lov om ophavsbeskyttelse. Alle rettigheder, inklusive kopiering, oplysninger fra 3. part, redigering og oversættelse, ejes af AUTODOC SE.