



Udskift bærekugle for -
CITROËN C4 Grand
Picasso I (UA_) |
Brugermanvisning

TILSVARENDE VIDEOUNDERVISNING



Denne video viser udskiftningsproceduren af en tilsvarende bildel på et andet køretøj

Vigtigt!

Denne udskiftningsprocedure kan bruges til:

CITROËN C4 Grand Picasso I (UA_) 1.6 THP 155, CITROËN C4 Grand Picasso I (UA_) 1.6 HDi 110, CITROËN C4 Grand Picasso I (UA_) 2.0 HDi 165, CITROËN C4 Grand Picasso I (UA_) 1.8 i 16V, CITROËN C4 Grand Picasso I (UA_) 2.0 i 16V, CITROËN C4 Grand Picasso I (UA_) 1.6 HDi, CITROËN C4 Grand Picasso I (UA_) 2.0 HDi 138, CITROËN C4 Grand Picasso I (UA_) 1.6 VTi 120, CITROËN C4 Grand Picasso I (UA_) 1.6 16V, CITROËN C4 Grand Picasso I (UA_) 2.0 HDi 150

Trinene kan variere lettere afhængig af bilens udformning.

Denne undervisning er tilblevet baseret på udskiftningsproceduren for en tilsvarende bildel på: PEUGEOT 307 SW (3H) 2.0 HDi 135

UDSKIFTNING: BÆREKUGLE – CITROËN C4 GRAND PICASSO I (UA_). VÆRKTØJER DU FÅR BRUG FOR:



- Stålbørste
- WD-40 spray
- Bremserens
- Kobber fedt
- Skraldehåndtag
- Kombinationsnøgle №18
- Skruenøgle nr.18
- Skruenøgle nr.21
- Skruenøgle nr.36
- Skruenøgle nr.41
- Hjul slag topnøgle №17
- Skraldenøgle
- Gevindskær
- Hammer
- Fladmejsel
- Dorn
- Koben
- Kugleledsafrækker
- Hydraulisk gearkasse donkraft
- Hjulstøtte

Køb værktøj

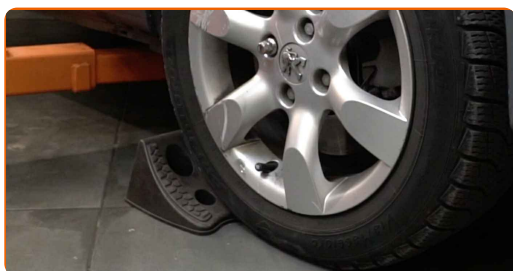
Udskiftning: bærekugle – CITROËN C4 Grand Picasso I (UA_). AUTODOC eksperter anbefaler:

- Udskiftningsproceduren er identisk for venstre og højre kugleled.
- Alt arbejde bør udføres når motoren er slukket.

UDSKIFTNING: BÆREKUGLE – CITROËN C4 GRAND PICASSO I (UA_). BRUG FØLGENDE PROCEDURE:

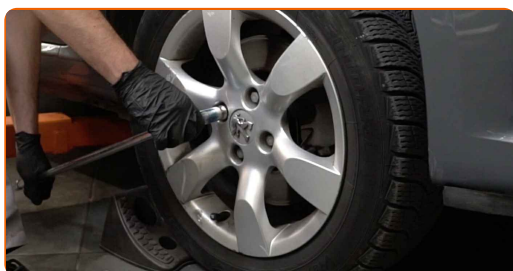
1

Sikre hjulene med klodser.



2

Løsn hjulboltene. Brug hjul slagnøgle #17.



3

Hæv bilen i for og sikre den på støtter.

4

Løsen hjulboltene.



AUTODOC anbefaler:

- Advarsel! For at undgå skade, hold på hjulet mens befæstigelses boltene løsnes.
CITROËN C4 Grand Picasso I (UA_)

5

Fjern hjulet.



6

Rengør låsesplitten på drivakslen. Brug en stålborste.



7

Fjern låsesplitten på drivakslen. Brug en drivdorn.



8

Rengør befæstigelsen til drivakslen. Brug en stålbørste. Brug WD-40 spray.



9

Løsne fastgørelsen til drivakslen. Brug en topnøgle N°36. Brug en skraldenøgle.



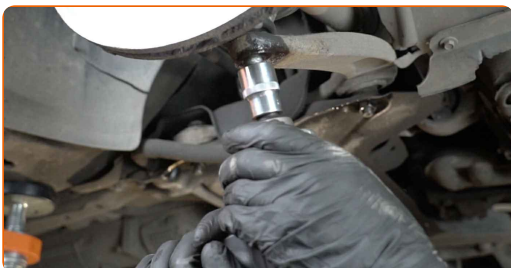
10

Rens alle leddene i armen. Brug en stålbørste. Brug WD-40 spray.



11

Løsne fastgørelsen der forbinder styrekuglen til ophængets bærearml. Brug en topnøgle N°21. Brug en vridenøgle.



12 Tag det sfæriske led af armen. Brug en lejeaftrækker.



13 Støt styrekuglen. Brug en hydraulisk løfteenhed.



14 Tag det sfæriske led af armen. Brug et koben.



15 Fjern støtten fra under styrekuglen.



Udskiftning: bærekugle – CITROËN C4 Grand Picasso I (UA_). AUTODOC anbefaler:

- Sænk den hydrauliske løfteenhed smidigt, trinløst, for at undgå at skade på samlinger og mekanismer.

16 Fjern kugleled møtrikken. Brug et koben.



17 Rengør fastgørelsen der forbinder styrekuglen og styrespindel. Brug en stålbørste. Brug WD-40 spray.



18 Pres kugleledet ud. Brug en flad metalmejsel. Brug en hammer.



19 Skru kugleledets beslag af styrekuglen. Brug en topnøgle №41. Brug en skraldenøgle.



20 Fjern kugleledet.



21 Rengør kugleledets montagesæde. Brug en stålbørste. Brug WD-40 spray.



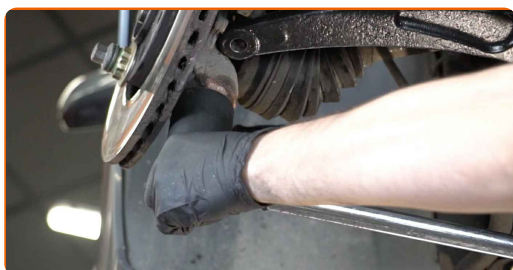
22 Installer et nyt kugleled.



Udskiftning: bærekugle – CITROËN C4 Grand Picasso I (UA_). Råd fra AUTODOC:

- Du må ikke skade kugleledets dæksel.

23 Stram kugleledet fastgørelse. Brug en topnøgle №41. Brug en momentnøgle. Stram den til 230 Nm moment.



24

Pres kugleledet ind. Brug en flad metalmejsel. Brug en hammer.



25

Installer kugleled låsemøtrikken. Brug et koben.



26

Løsen den nedre befæstigelse der forbinder fjederbenet til stubakslen. Brug en kombinøgle N° 18. Brug en topnøgle N°18. Brug en skraldenøgle.



27

Støt styrekuglen. Brug en hydraulisk løfteenhed.

28

Fjern befæstigelsesboltene.



29 Tag styrekuglen af støddæmperens stiver.



30 Fastgør styrekuglen til bæreammen.



31 Fjern støtten fra under styrekuglen.



AUTODOC anbefaler:

- CITROËN C4 Grand Picasso I (UA_) – Sænk ikke gearkasse donkraften aggressivt for at undgå at skade komponenter og mekaniske dele på bilen.

32 Sæt støddæmperens stiver fast på styrekuglen.



33 Installer fastgørelsesboltene.



34 Skru fastgørelsen ind som forbinder fjederbenet med styrekuglen. Brug en kombinøgle № 18. Brug en topnøgle №18. Brug en skraldenøgle.



35 Stram den nedre befæstigelses forbindelse mellem fjederben og styrespindel. Brug en kombinøgle № 18. Brug en topnøgle №18. Brug en momentnøgle. Stram den til 90 Nm moment.



36 Stram drivakslens møtrik. Brug en topnøgle №36. Brug en momentnøgle. Stram den til 280 Nm moment.



37

Installer låsesplitten på drivakslen. Brug et koben. Brug en hammer.



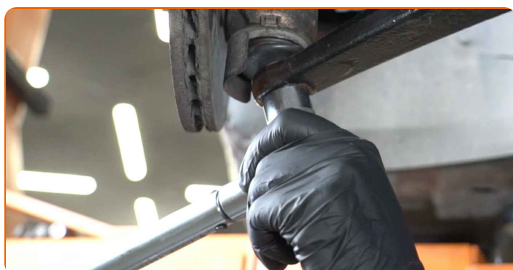
38

Skru befæstelserne til kugleledet fast. Brug en topnøgle N°21. Brug en skraldenøgle.



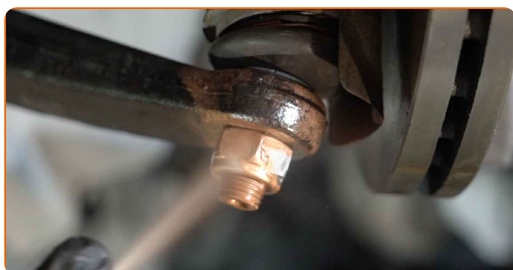
39

Stram kugleledet fastgørelse. Brug en topnøgle N°21. Brug en momentnøgle. Stram den til 50 Nm moment.



40

Behandel befæstelserne til kugleledet. Behandl fjederbenets befæstigelse. Brug kobberfedt.



41 Rens hjulets montagesæde. Brug en stålbørste.



42 Behandle overfladen hvor bremsekiven har kontaktflade til hjulnavet. Brug kobberfedt.



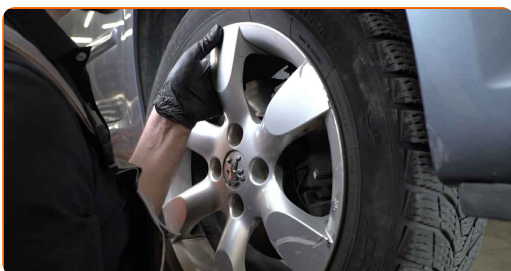
43 Rengør bremsekivens overflade. Brug bremserens.



Udskiftning: bærekugle – CITROËN C4 Grand Picasso I (UA_). Råd:

- Efter påførsel af spray, vent få minutter.

44 Installer hjulet.



AUTODOC anbefaler:

- Advarsel! For at undgå skade, hold på hjulet mens befæstigelses boltene strammes på bilen. CITROËN C4 Grand Picasso I (UA_)

45

Skru hjulboltene til. Brug hjul slagnøgle #17.



46

Sænk bilen og stram hjulboltene på kryds med. Brug hjul slagnøgle #17. Brug en momentnøgle. Stram den til 100 Nm moment.



47

Fjern donkraft og klodser.



GODT KLARET! 

SE FLERE VEJLEDNINGER

AUTODOC – BILDELE I TOPKVALITET TIL GODE PRISER ONLINE

AUTODOC MOBILE APP: GRIB GODE TILBUD, MENS DU HANDLER BEKVEMT



+ AUTODOC

GET IT ON  **Google Play**

 **Download on the App Store**

Download

ET STORT UDVALG AF RESERVEDELE TIL DIN BIL

BÆREKUGLE: ET BREDT UDVALG

ANSVARFRASKRIVELSE:

Dokumentet indeholder kun generelle anbefalinger, som kan være brugbare, når du udfører reparations- eller udskiftningsarbejde. AUTODOC er ikke ansvarlig for tab, skader, skader på ejendom, som erhverves under reparations- eller udskiftningsprocessen, på grund af forkert brug eller fejlfortolkning af den angivne information.

AUTODOC er ikke ansvarlig for mulige fejl og usikkerheder i denne guide. Den angivne information er til informative formål og kan ikke erstatte rådgivning fra specialister.

AUTODOC er ikke ansvarlig for forkert eller farlig brug af udstyr, værktøj og bildele. AUTODOC anbefaler på det kraftigste, at man udviser forsigtighed og tjekker sikkerhedsreglerne, når man udfører reparationer eller reparationsarbejde. Husk: brug af bildele af lav kvalitet garanterer dig ikke den nødvendige vejsikkerhed.

© Copyright 2022 – Alt indhold på denne hjemmeside, i særdeleshed tekster, fotografier og grafik er beskyttet af lov om ophavsbeskyttelse. Alle rettigheder, inklusive kopiering, oplysninger fra 3. part, redigering og oversættelse, ejes af AUTODOC GmbH.