



Udskift hjullejer for -
CITROËN DS4 |
Brugermanvisning

TILSVARENDE VIDEOUNDERVISNING



Denne video viser udskiftningsproceduren af en tilsvarende bildel på et andet køretøj

Vigtigt!

Denne udskiftningsprocedure kan bruges til:

CITROËN DS4 1.6 VTi 120, CITROËN DS4 1.6 THP 155, CITROËN DS4 1.6 THP 200, CITROËN DS4 1.6 HDi 110, CITROËN DS4 2.0 HDi 165, CITROËN DS4 1.6 THP 165, CITROËN DS4 1.6 THP 160, CITROËN DS4 1.6 HDi 115, CITROËN DS4 2.0 HDi / BlueHDi 135, CITROËN DS4 1.6 HDi 90, CITROËN DS4 1.6 THP 150, CITROËN DS4 1.6 BlueHDi 120, CITROËN DS4 2.0 BlueHDi 180, CITROËN DS4 2.0 BlueHDi 150, CITROËN DS4 1.2 THP 130, (+ 1)

Trinene kan variere lettere afhængig af bilens udformning.

Denne undervisning er tilblevet baseret på udskiftningsproceduren for en tilsvarende bildel på: PEUGEOT 207 Hatchback 1.6 16V VTi

UDSKIFTNING: HJULLEJER – CITROËN DS4.
VÆRKTØJER DU KUNNE FÅ BRUG FOR:



- Stålbørste
- WD-40 spray
- Universal rengøringspray
- Bremserens
- Kontaktspray elektronik
- Multifunktionsfedt
- Kobber fedt
- Skraldehåndtag
- Kombinationsnøgle №13
- Kombinationsnøgle №17
- Skruenøgle nr.13
- Skruenøgle nr.16
- Skruenøgle nr.17
- Skruenøgle nr.35
- Torx bits T30
- Torx bits T55
- Hjul slag topnøgle №17
- Bøsnings- / og lejeaftrækkersæt
- Skraldenøgle
- Gevindskær
- Hammer
- Panelclip tang
- Låseringtænger
- Slagskruetrækker
- Flad Skruetrækker
- Koben
- Hydraulisk gearkasse donkraft
- Lejeaftrækker
- Skruestik
- Kugleledsaftrækker
- Hjulstøtte

Køb værktøj

Udskiftning: hjullejer – CITROËN DS4. Råd fra AUTODOC eksperter:

- Genbrug ikke hjullejet på din CITROËN DS4 bil.
- Proceduren for udskiftning af hjulnavslejer er identisk for begge hjul på samme aksel.
- Alt arbejde bør udføres når motoren er slukket.

UDSKIFTNING: HJULLEJER – CITROËN DS4. FORETAG FØLGENDE TRIN:

1

Sikre hjulene med klodser.



2

Løsn hjulboltene. Brug hjul slagnøgle #17.



3

Hæv bilen i for og sikre den på støtter.

4

Løsen hjulboltene.



AUTODOC anbefaler:

- Advarsel! For at undgå skade, hold på hjulet mens befæstigelses boltene løsnes.
CITROËN DS4

5

Fjern hjulet.



6

Fjern låsesplitten på drivakslen. Brug et koben.



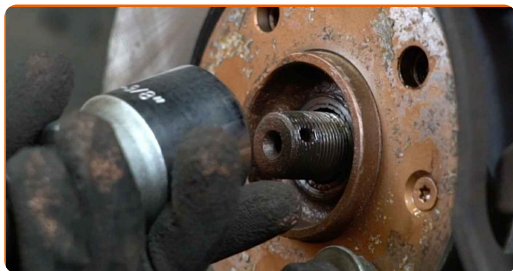
7

Løsne fastgørelsen til drivakslen. Brug en topnøgle N°35. Brug en vridenøgle.



8

Fjern befæstigelses møtrikken.



9

Rens krængningsstabilisatorens befæstigelser. Brug en stålbørste. Brug WD-40 spray.



10

Løsen befæstigelsen af forbindelsen mellem forbindelstangen og fjederbenet. Brug en topnøgle N°17. Brug en skraldenøgle.



11

Fjern stabilisator stangen.



- 12** Rengør befæstigelsen på beslaget der forbinder bremseslangen med fjederbenet. Brug en stålborste. Brug WD-40 spray.



- 13** Skru skrueene til bremseslangens beslag af stiveren. Brug en kombinøgle № 13.



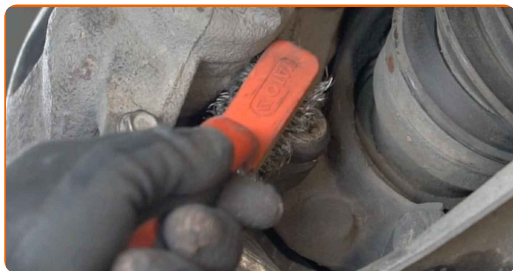
- 14** Tag bremseslangens monteringsbeslag af.



- 15** Spred bremseklodserne. Brug et koben.



16 Rengør bremsekaliberens befæstigelse. Brug en stålbørste. Brug WD-40 spray.



17 Skru skruerne af kaliberens beslag. Brug Torx T55. Brug en vridenøgle. Brug en skraldenøgle.



18 Fjern bremsekaliberen sammen med bremseåget.



Udskiftning: hjullejer – CITROËN DS4. Fagfolk anbefaler:

- Bind kaliberen til affjedringen eller til karosseriet med en snor, uden at koble den fra bremseslangen, for at forhindre at systemet mister tryk.
- Du skal sikre dig at bremsekaliberen ikke hænger på bremseslangen.
- Tryk ikke på bremsepedalen, når bremsekaliberen er taget af. Stemplet vil ellers falde ud fra bremsecylinderen, og der kan ske væskelækage samt trykfald i systemet.
- Kontroller bremsekaliber befæstigelse, bremsekaliber styrestifter og gummi hætter. Rengør dem. Udskift, om nødvendig.

19

Tag ABS sensorens ledninger af.



20

Fjern plastik clipsen fra inderskærmen. Brug et panelclip værktøj.



21 Fjern hjul inderskærmen.



22 Træk stikket ud til ABS sensor.



23 Skru bremseskivens skruer af. Brug Torx T30. Brug en slagskruetrækker.



24 Fjern bremseskiven.



25 Skru møtrikken af der fastgør enden til styrekuglen. Brug en topnøgle N°17. Brug en skraldenøgle.



26 Tag sporingstangens ende af styrekuglen. Brug en lejeaftrækker.



27 Rens alle leddene i armen. Brug en stålborste. Brug WD-40 spray.



28 Skru befæstigelserne af der forbinder kugleledet med bærearmer. Brug en kombinøgle № 17. Brug en topnøgle №16. Brug en skraldenøgle.



29 Tag kugleledet af armen. Brug et koben.



30

Rengør befæstigelse der forbinder fjederbenet til stubakslen. Brug en stålbørste. Brug WD-40 spray.



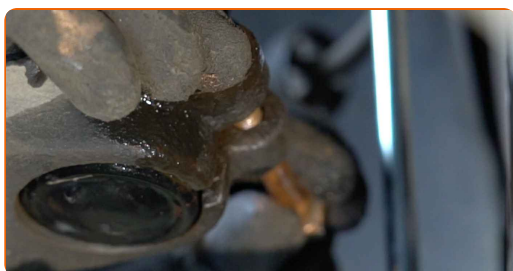
31

Løsen den nedre befæstelse der forbinder fjederbenet til stubakslen. Brug en topnøgle N°16. Brug en skraldenøgle.



32

Fjern befæstigelsesbolten.



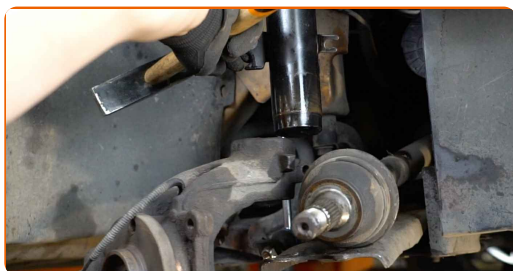
33

Frigør drivakslen fra styreskuglen.



34

Tag styreskuglen af støddæmperens stiver. Brug en hammer.



35 Fjern styrekuglen sammen med navet.



36 Anbring styrespindel samlingen med hjulnavet i en skruestik.



37 Rengør ABS sensorens montagested. Brug en stålbørste. Brug WD-40 spray.



38 Løsen ABS sensorens befæstigelse. Brug en topnøgle N°13. Brug en skraldenøgle.



39 Afbryd ABS sensoren. Brug en skruetrækker med lige kær.



40 Rengør hjulnavet lejets låsering. Brug en stålbørste. Brug WD-40 spray.

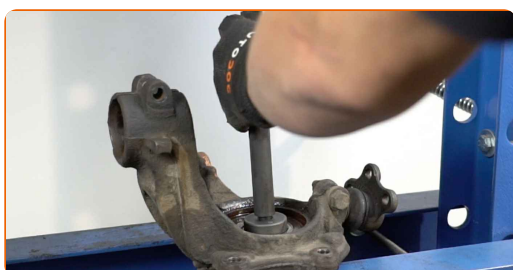


41 Fjern hjulnav lejets låsering. Brug låseringtænger.



42 Løsen skruestikken og fjern styrespindlens samling med hjulnavet.

43 Fjern hjulnavet fra styrekuglen. Brug et bøsnings-/ og lejeaftrækkersæt.



44 Træk den indre lejeskål ud af hjulnavet. Brug et bøsnings-/ og lejeaftrækkersæt. Brug en lejeaftrækker.



45

Pres hjulnavets leje ud. Brug et bøsningssæt og lejeaftrækkesæt.



46

Rengør navlejets monteringsæde. Brug universal rengøringsmiddel. Brug WD-40 spray.



47

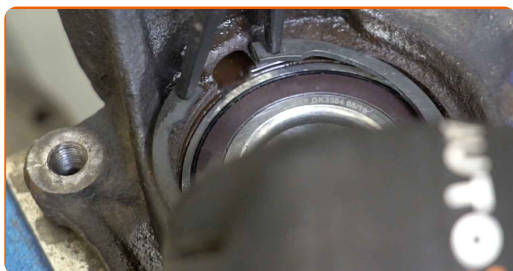
Tryk det nye leje i styrekuglen. Brug et bøsningssæt og lejeaftrækkesæt.



Udskiftning: hjullejer – CITROËN DS4. AUTODOC anbefaler:

- Kontroller at hjulnavets leje er placeret rigtigt. Undgå dets fejljustering.
- Stop med at presse på overfladen af lejet omgående efter det er indpasset på dets montagested.

48 Installer hjulnav lejets låsering. Brug låseringtænger.



49 Rengør navet. Brug WD-40 spray.



50 Monter hjulnavet på styrekuglen. Brug et bøsnings-/ og lejeaftrækkersæt.



AUTODOC anbefaler:

- Vær omhyggelig med at hjulnav er i korrekt position. Undgå enhver fejljustering.

51 Behandel ABS sensorens befæstigelse. Brug universal rengøringsmiddel. Brug en universal smørefedt.



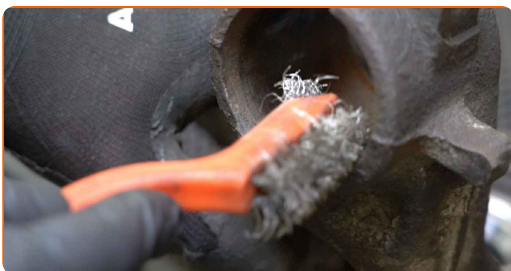
52 Tilslut ABS sensoren.



53 Stram befæstigelserne som forbinder ABS sensoren med styrespindlen. Brug en topnøgle N°13. Brug en momentnøgle. Stram den til 10 Nm moment.



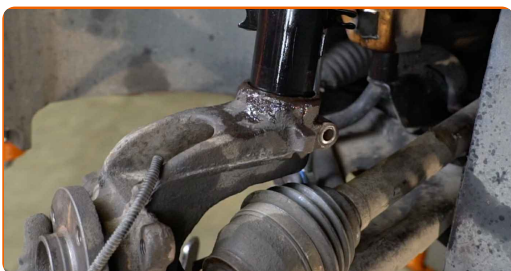
54 Behandle fjederbenets befæstelse på stubakslen. Brug en stålbørste. Brug WD-40 spray.



55 Monter styrekuglen med et nav i samlingen.



56 Sæt støddæmperens stiver fast på styrekuglen.



57

Støt styrekuglen. Brug en hydraulisk løfteenhed.



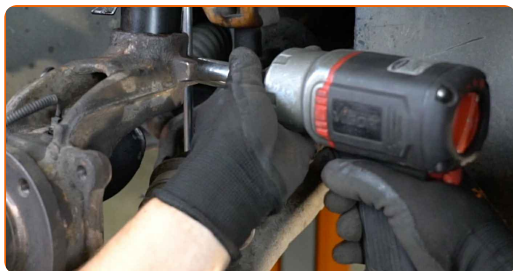
58

Installer fasgørelsesbolt.



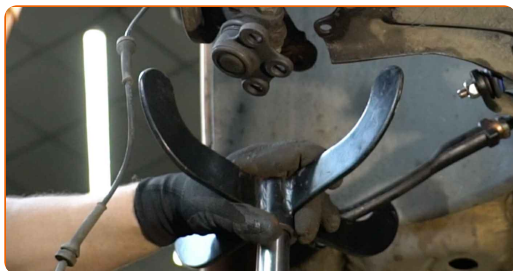
59

Skru fastgørelsen ind som forbinder fjederbenet med styrekuglen. Brug en topnøgle №16. Brug en skraldenøgle.



60

Fjern støtten fra under styrekuglen.



AUTODOC anbefaler:

- CITROËN DS4 – Sænk ikke gearkasse donkraften aggressivt for at undgå at skade komponenter og mekaniske dele på bilen.

61

Rengør rillerne på drivakslens CV samling. Brug en stålborste. Brug WD-40 spray.



62

Monter kardanaxsel.



63

Fastgør styrekuglen til bæreamen.



64

Skrue befæstigelseerne til kugleleddet fast. Brug en topnøgle №16. Brug en skraldenøgle.



65

Forbind ABS-sensorens lednigner.



66 Behandel ABS sensor stikket. Brug dielektrisk fedt.



67 Sæt stikket i til ABS sensor.



68 Installer hjulkassens skærmliste på dets montagested.



69 Geninstaller plastik clipsen på inderskærmen.



70 Rengør montagestedet til styrekuglen. Brug en stålbørste. Brug WD-40 spray.



71 Forbind forbindelsesstangen til styrekuglen.



72 Skru befæstigelses møtrikken ind som forbinder styrekuglen med styrespindel. Brug en topnøgle №17. Brug en skraldenøgle.



73 Stram møtrikken der forbinder forbindelsesstangen og styrespindlen. Brug en topnøgle №17. Brug en momentnøgle. Stram den til 35 Nm moment.



74 Stram befæstigelserne til der forbinder kugleleddet med bæreamen. Brug en topnøgle №16. Brug en momentnøgle. Stram den til 60 Nm moment.



- 75** Stram den nedre befæstigelses forbindelse mellem fjederben og styrespindel. Brug en topnøgle N°16. Brug en momentnøgle. Stram den til 55 Nm moment.



- 76** Rengør navet. Brug en stålborste. Behandl kontakthfladen. Brug kobberfedt.



- 77** Installer bremseskiven.



- 78** Stram bremseskivens skruer. Brug Torx T30. Brug en momentnøgle. Stram den til 9 Nm moment.



79 Installer bremsekaliberne sammen med bremsåget.



80 Stram bremsekaliberens beslag. Brug Torx T55. Brug en momentnøgle. Stram den til 105 Nm moment.



81 Sæt bremseslangend holdebeslag fast.



82 Stram skruerne til bremseslangens beslag på stiveren. Brug en topnøgle N°13. Brug en momentnøgle. Stram den til 10 Nm moment.



83

Rengør montagesteder til stabilisatorstangen. Brug en stålbørste. Brug WD-40 spray.



84

Monter den tværgående stabilisatorforbindelse.



85

Spænd befæstigelsen til der forbinder forbindelsesstangen med fjederbenet. Brug en topnøgle N°17. Brug en momentnøgle. Stram den til 43 Nm moment.



86

Installer fastgørelsesmøtrikken.



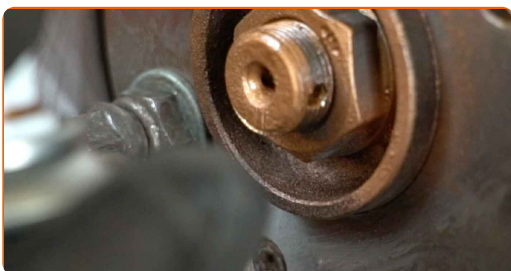
87

Stram drivakslens møtrik. Brug en topnøgle N°35. Brug en momentnøgle. Stram den til 245 Nm moment.



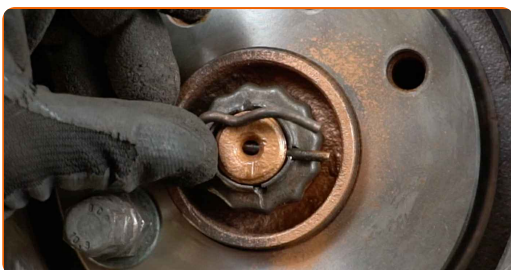
88

Behandel CV akslens befæstigelse. Brug kobberfedt.



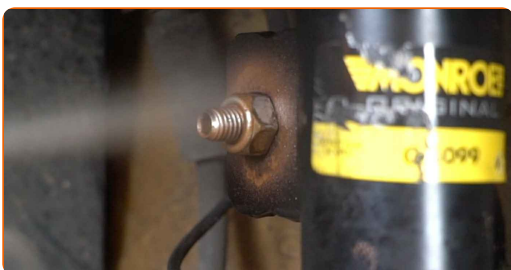
89

Installer låsesplitten på drivakslen. Brug et koben.



90

Behandle alle samlinger af krængningsstabilisatoren. Behandl alle leddene. Brug kobberfedt.



91

Rens hjulets montagesæde. Brug en stålbørste.



92

Behandle overfladen hvor bremseskiven har kontaktflade til hjulnavet. Brug kobberfedt.



93

Rengør bremseskivens overflade. Brug bremsrens.



AUTODOC anbefaler:

- Udskiftning: hjullejer – CITROËN DS4. Efter påførsel af sprayen, vent nogle få minutter.

94

Installer hjulet.



Udskiftning: hjullejer – CITROËN DS4. AUTODOC eksperter anbefaler:

- For at undgå skader, hold hjulet oppe når befæstigelsesboltene skrues ind.

95

Skru hjulboltene til. Brug hjul slagnøgle #17.



96

Sænk bilen og stram hjulboltene på kryds med. Brug hjul slagnøgle #17. Brug en momentnøgle. Stram den til 100 Nm moment.



97

Fjern donkraft og klodser.



GODT KLARET! 

SE FLERE VEJLEDNINGER

AUTODOC – BILDELE I TOPKVALITET TIL GODE PRISER ONLINE

AUTODOC MOBILE APP: GRIB GODE TILBUD, MENS DU HANDLER BEKVEMT



+ AUTODOC

GET IT ON  **Google Play**

 **Download on the App Store**

Download

ET STORT UDVALG AF RESERVEDELE TIL DIN BIL

HJULLEJER: ET BREDT UDVALG

ANSVARFRASKRIVELSE:

Dokumentet indeholder kun generelle anbefalinger, som kan være brugbare, når du udfører reparations- eller udskiftningsarbejde. AUTODOC er ikke ansvarlig for tab, skader, skader på ejendom, som erhverves under reparations- eller udskiftningsprocessen, på grund af forkert brug eller fejlfortolkning af den angivne information.

AUTODOC er ikke ansvarlig for mulige fejl og usikkerheder i denne guide. Den angivne information er til informative formål og kan ikke erstatte rådgivning fra specialister.

AUTODOC er ikke ansvarlig for forkert eller farlig brug af udstyr, værktøj og bildele. AUTODOC anbefaler på det kraftigste, at man udviser forsigtighed og tjekker sikkerhedsreglerne, når man udfører reparationer eller reparationsarbejde. Husk: brug af bildele af lav kvalitet garanterer dig ikke den nødvendige vejsikkerhed.

© Copyright 2022 – Alt indhold på denne hjemmeside, i særdeleshed tekster, fotografier og grafik er beskyttet af lov om ophavsbeskyttelse. Alle rettigheder, inklusive kopiering, oplysninger fra 3. part, redigering og oversættelse, ejes af AUTODOC GmbH.