



Udskift stabilisatorstang  
for - **CITROËN DS5** |  
Brugermanvisning

## TILSVARENDE VIDEOUNDERVISNING



Denne video viser udskiftningsproceduren af en tilsvarende bildel på et andet køretøj

### **Vigtigt!**

Denne udskiftningsprocedure kan bruges til:

CITROËN DS5 1.6 THP 155, CITROËN DS5 1.6 THP 200, CITROËN DS5 1.6 HDi 110, CITROËN DS5 2.0 HDi 165, CITROËN DS5 2.0 BlueHDi 180, CITROËN DS5 2.0 HDi 200 Hybrid4, CITROËN DS5 1.6 HDi 115, CITROËN DS5 2.0 HDi 135, CITROËN DS5 1.6 THP 150, CITROËN DS5 1.6 HDi, CITROËN DS5 1.6 THP 165 Hybrid, CITROËN DS5 1.6 BlueHDi 120, CITROËN DS5 2.0 BlueHDi 150

Trinene kan variere lettere afhængig af bilens udformning.

Denne undervisning er tilblevet baseret på udskiftningsproceduren for en tilsvarende bildel på: PEUGEOT 307 SW (3H) 2.0 HDi 135

**UDSKIFTNING: STABILISATORSTANG – CITROËN DS5.  
VÆRKTØJER DU FÅR BRUG FOR:**



- Stålbørste
- WD-40 spray
- Bremsrens
- Kobber fedt
- Kombinationsnøgle №16
- Skruenøgle nr.15
- Skruenøgle nr.17
- Hjul slag topnøgle №17
- Skraldenøgle
- Hjulstøtte

**Køb værktøj**

Udskiftning: stabilisatorstang – CITROËN DS5. AUTODOC eksperter anbefaler:

- Udskift krængningsstabilisatorerne på CITROËN DS5 parvis.
- Udskiftnings proceduren er identisk for begge krængningsstabilisatorerne på den samme aksel.
- Alt arbejde bør udføres når motoren er slukket.

## UDSKIFTNING: STABILISATORSTANG – CITROËN DS5. ANBEFALET RÆKKEFØLGE AF TRIN:

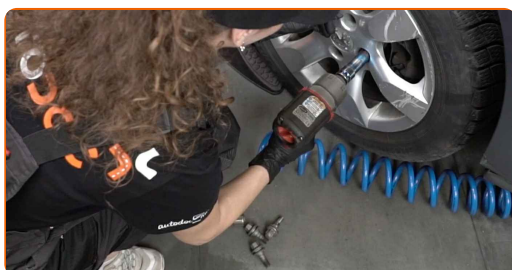
**1** Sikre hjulene med klodser.

**2** Løsn hjulboltene. Brug hjul slagnøgle #17.



**3** Hæv bilen i for og sikre den på støtter.

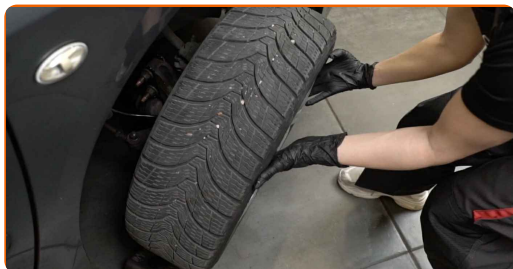
**4** Løsen hjulboltene.



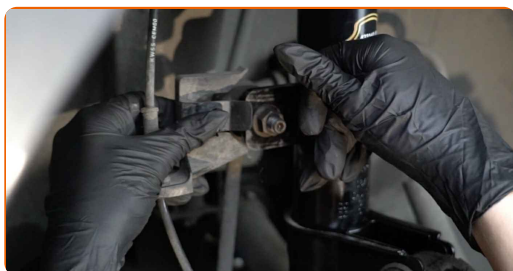
Udskiftning: stabilisatorstang – CITROËN DS5. AUTODOC anbefaler:

- For at undgå skader, så støt på øverste del af hjulet når boltene løsnes.

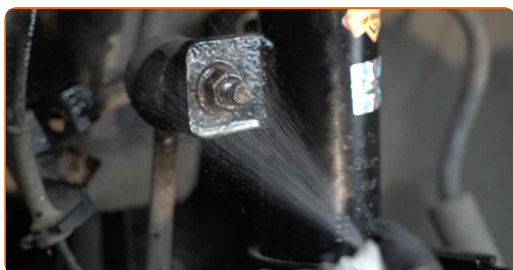
5 Fjern hjulet.



6 Fjern ABS ledningsnet beslaget.



7 Rens krængningsstabilisatorens befæstigelse. Brug en stålbørste. Brug WD-40 spray.



- 8** Løsen befæstigelsen af forbindelsen mellem forbindelstangen og fjederbenet. Brug en topnøgle N°15. Brug en skraldenøgle.



- 9** Rens krængningsstabilisatorens befæstigelser. Brug en stålbørste. Brug WD-40 spray.



- 10** Løsen befæstigelsen der forbinder forbindelsesstangen med krængningsstabilisatoren. Brug en kombinøgle N° 16. Brug en topnøgle N°15. Brug en skraldenøgle.



- 11** Fjern stabilisator stangen.



Udskiftning: stabilisatorstang – CITROËN DS5. Råd fra AUTODOC eksperter:

- Undersøg stabilisatorbøsninger. Udskift dem om nødvendigt.

12

Rengør montagesteder til stabilisatorstangen. Brug en stålbørste. Brug WD-40 spray.



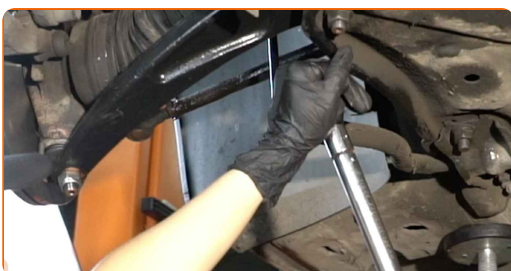
13

Monter en nu stang, stram skruerne.



14

Spænd befæstigelsen til der forbinder forbindelsesstangen med krængningsstabilisatoren. Brug en topnøgle №17. Brug en momentnøgle. Stram den til 36 Nm moment.



- 15** Spænd befæstigelsen til der forbinder forbindelsesstangen med fjederbenet. Brug en topnøgle N°17. Brug en momentnøgle. Stram den til 36 Nm moment.



- 16** Behandle alle samlinger af krængningsstabilisatoren. Brug kobberfedt.



- 17** Installer ABS ledningsnettets beslag.



- 18** Behandle overfladen hvor bremseeskiven har kontaktflade til hjulnavet. Brug kobberfedt.





19

Rengør bremseskivens overflade. Brug bremsrens.



**AUTODOC anbefaler:**

- Udskiftning: stabilisatorstang – CITROËN DS5. Efter påførsel af sprayen, vent nogle få minutter.

20

Installer hjulet.



**Udskiftning: stabilisatorstang – CITROËN DS5. Råd fra AUTODOC:**

- For at undgå skader, hold hjulet oppe når befæstigelsesboltene skrues ind.

21

Skru hjulboltene til. Brug hjul slagnøgle #17.



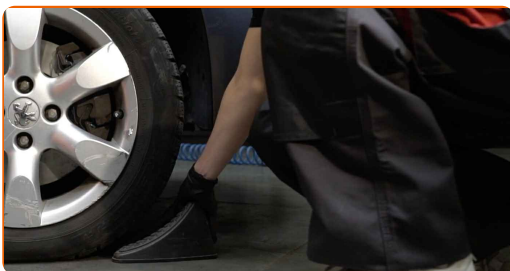
22

Sænk bilen og stram hjulboltene på kryds med. Brug hjul slagnøgle #17. Brug en momentnøgle. Stram den til 100 Nm moment.



23

Fjern donkraft og klodser.



**GODT KLARET!** 

**SE FLERE VEJLEDNINGER**

## AUTODOC – BILDELE I TOPKVALITET TIL GODE PRISER ONLINE

**AUTODOC MOBILE APP: GRIB GODE TILBUD, MENS DU HANDLER BEKVEMT**



**AUTODOC**

GET IT ON  
**Google Play**

Download on the  
**App Store**

**Download**

**ET STORT UDVALG AF RESERVEDELE TIL DIN BIL**

**STABILISATORSTANG: ET BREDT UDVALG**

### **ANSVARFRASKRIVELSE:**

Dokumentet indeholder kun generelle anbefalinger, som kan være brugbare, når du udfører reparations- eller udskiftningsarbejde. AUTODOC er ikke ansvarlig for tab, skader, skader på ejendom, som erhverves under reparations- eller udskiftningsprocessen, på grund af forkert brug eller fejlfortolkning af den angivne information.

AUTODOC er ikke ansvarlig for mulige fejl og usikkerheder i denne guide. Den angivne information er til informative formål og kan ikke erstatte rådgivning fra specialister.

AUTODOC er ikke ansvarlig for forkert eller farlig brug af udstyr, værktøj og bildele. AUTODOC anbefaler på det kraftigste, at man udviser forsigtighed og tjekker sikkerhedsreglerne, når man udfører reparationer eller reparationsarbejde. Husk: brug af bildele af lav kvalitet garanterer dig ikke den nødvendige vejsikkerhed.

© Copyright 2022 – Alt indhold på denne hjemmeside, i særdeleshed tekster, fotografier og grafik er beskyttet af lov om ophavsbeskyttelse. Alle rettigheder, inklusive kopiering, oplysninger fra 3. part, redigering og oversættelse, ejes af AUTODOC GmbH.