



Udskift hjullejer bag -  
**CITROËN Xantia**  
**Stationcar (X1\_, X2\_) |**  
Brugermanvisning

## TILSVARENDE VIDEOUNDERVISNING



Denne video viser udskiftningsproceduren af en tilsvarende bildel på et andet køretøj

### **Vigtigt!**

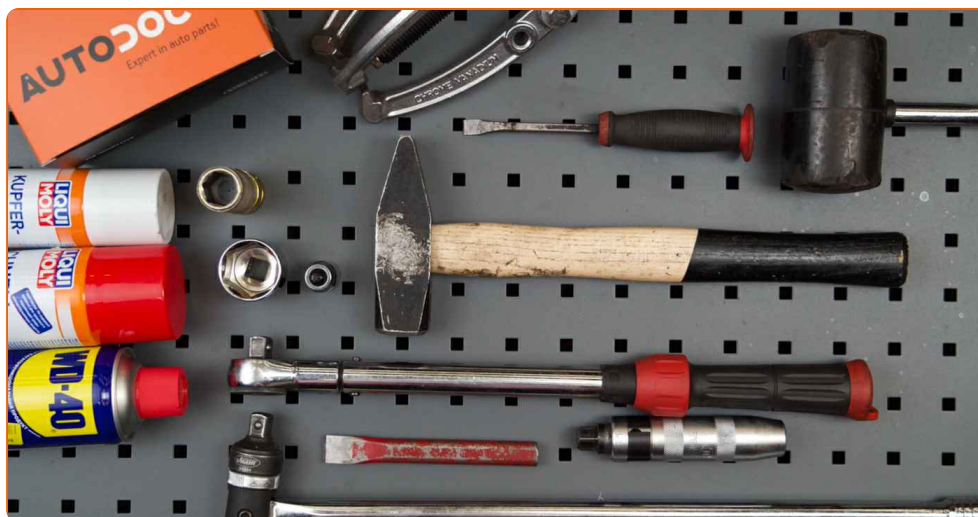
Denne udskiftningsprocedure kan bruges til:

CITROËN Xantia Stationcar (X1\_, X2\_) 2.0 i, CITROËN Xantia Stationcar (X1\_, X2\_) 1.8 i, CITROËN Xantia Stationcar (X1\_, X2\_) 2.0 i 16V, CITROËN Xantia Stationcar (X1\_, X2\_) 1.9 Turbo D, CITROËN Xantia Stationcar (X1\_, X2\_) 2.1 Turbo D 12V, CITROËN Xantia Stationcar (X1\_, X2\_) 1.9 SD, CITROËN XANTIA Break (X2) 2.0 HDI 109, CITROËN Xantia Stationcar (X1\_, X2\_) 1.8 i 16V, CITROËN XANTIA Break (X2) 2.0 HDI 90

Trinene kan variere lettere afhængig af bilens udformning.

Denne undervisning er tilblevet baseret på udskiftningsproceduren for en tilsvarende bildel på: CITROËN XSARA PICASSO (N68) 2.0 HDi

UDSKIFTNING: HJULLEJER – CITROËN XANTIA  
STATIONCAR (X1\_, X2\_). LISTE OVER DE VÆRKTØJER  
DU FÅR BRUG FOR:



- Stålbørste
- WD-40 spray
- Universal rengøringspray
- Kobber fedt
- Torx bits T30
- Skruenøgle nr.32
- Skruenøgle nr.34
- Hjul slag topnøgle N°19
- Skraldehåndtag
- Fladmejsel
- Hammer
- gevindskær
- Slagskruetrækker
- Gummihammer
- 3-arms hjulleje aftrækker
- Koben
- Hjulstøtte

**Køb værktøj**

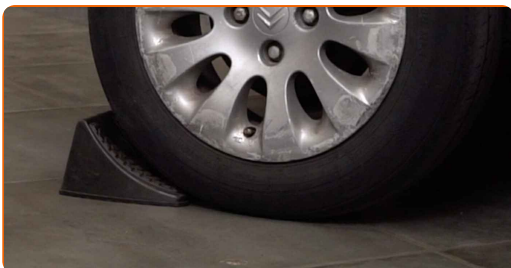
Udskiftning: hjullejer – CITROËN Xantia Stationcar (X1\_, X2\_). AUTODOC eksperter anbefaler:

- Genbrug ikke hjullejet på din CITROËN Xantia Stationcar (X1\_, X2\_) bil.
- Proceduren for udskiftning af hjulnavslejer er identisk for begge hjul på samme aksel.
- Advarsel! Sluk motoren før noget arbejde påbegyndes – CITROËN Xantia Stationcar (X1\_, X2\_).

## UDFØR UDSKIFTNING I FØLGENDE RÆKKEFØLGE:

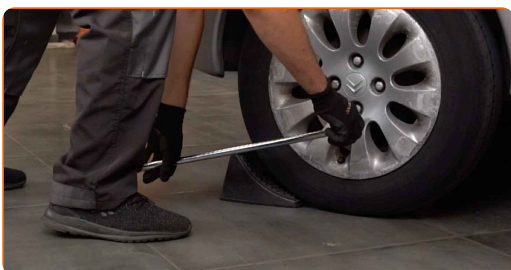
1

Sikre hjulene med klodser.



2

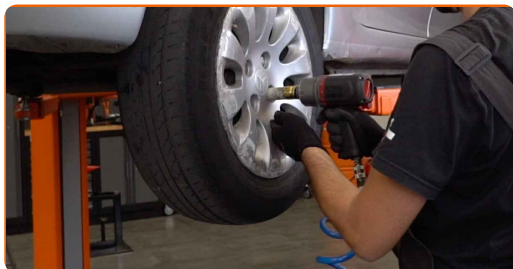
Løsn hjulboltene. Brug hjul slagnøgle #19.



3

Hæv bilen i bag og sikre den på støtter.

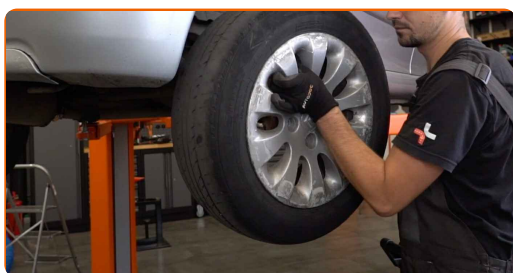
**4** Løsen hjulboltene.



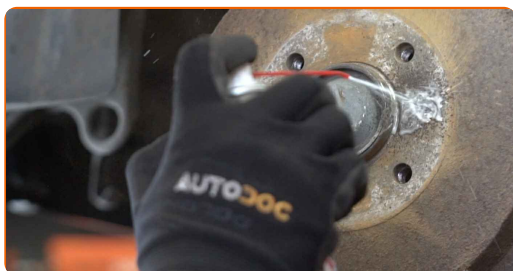
Udskiftning: hjullejer – CITROËN Xantia Stationcar (X1\_, X2\_). Råd:

- For at undgå skader, så støt på øverste del af hjulet når boltene løsnes.

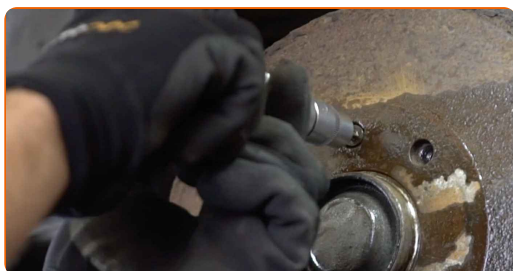
**5** Fjern hjulet.



**6** Rens bremsetromlen. Brug en stålbørste. Brug WD-40 spray.

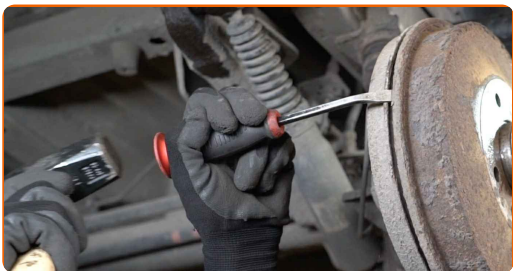


**7** Skru fastgørelse af bremsetromlen af. Brug Torx T30. Brug en slagskruetrækker. Brug en hammer.



8

Fjern bremsetromlen. Brug et koben. Brug en hammer.

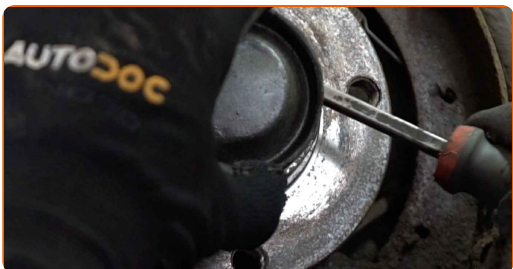


Udskiftning: hjullejer – CITROËN Xantia Stationcar (X1\_, X2\_). AUTODOC anbefaler:

- Undersøg bremsetromlen. Udskift den om nødvendigt.

9

Fjern hjullejets beskyttelseshætte. Brug et koben. Brug en hammer.

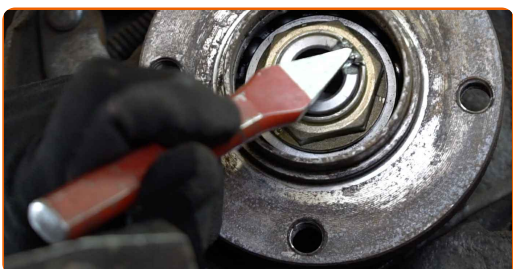


Udskiftning: hjullejer – CITROËN Xantia Stationcar (X1\_, X2\_). Råd fra AUTODOC:

- Nogle biler er ikke udstyret med en hjulnav kapsel.

10

Aftving hjulnav låsemøtrikken. Brug en flad metalmejsel. Brug en hammer.



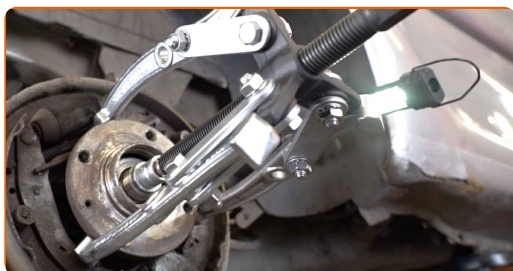
11

Skru møtrikken af akslens hjulnav. Brug en topnøgle N°34. Brug en vridenøgle.



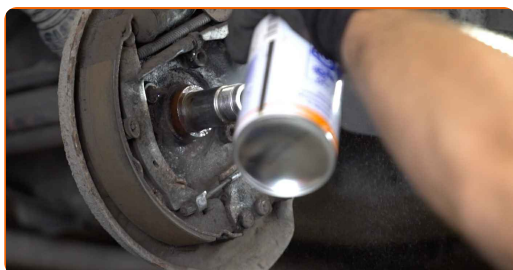
12

Fjern navet og lejet sammen, da de er en forseglet enhed. Brug en 3-arms hjulleje aftrækker.



13

Rengør navlejets monteringsæde. Brug universal rengøringsmiddel.



14

Monter det nye hjulnav med et leje.



15

Stram navet. Brug en topnøgle №32. Brug en momentnøgle. Stram den til 225 Nm moment.



Udskiftning: hjullejer – CITROËN Xantia Stationcar (X1\_, X2\_). Råd fra AUTODOC eksperter:

- Hjulleje-enheden må ikke vippe på aksel-stiften.

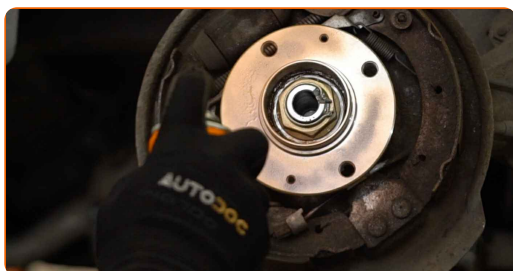
16

Påtvung hjulnav låsemøtrikken. Brug en flad metalmejsel. Brug en hammer.



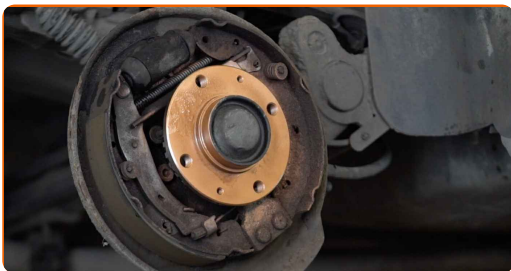
17

Tilføj speciel fedt på lejets samlingsmonteringsæde. Brug kobberfedt.

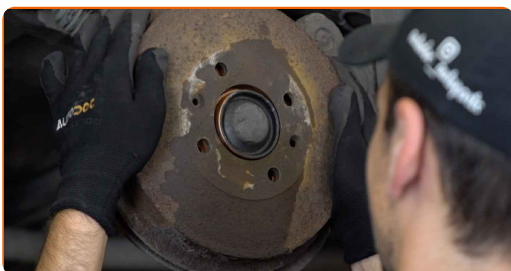




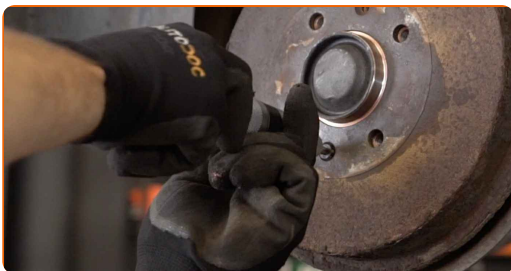
**18** Monter hjullejets beskyttelseshætte. Brug en gummihammer.



**19** Installer bremsetromlen og spænd den med.

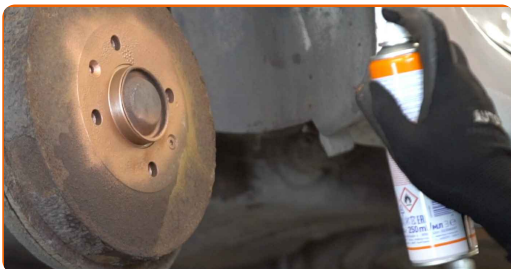


**20** Stram bremsetromle befæstigelse. Brug Torx T30. Brug en momentnøgle. Stram den til 10 Nm moment.



**21** Rens hjulets montagesæde. Brug en stålbørste.

**22** Behandl overfladen hvor hjulremmen berører bremsetromlen. Brug kobberfedt.



23

Installer hjulet.

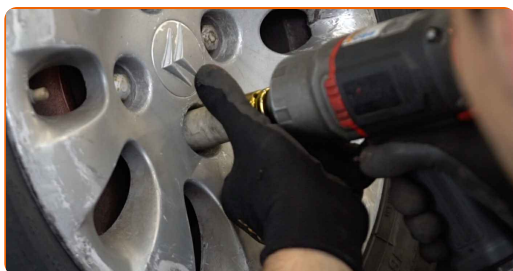


Udskiftning: hjullejer – CITROËN Xantia Stationcar (X1\_, X2\_). Fagfolk anbefaler:

- For at undgå skader, hold hjulet oppe når befæstigelsesboltene skrues ind.

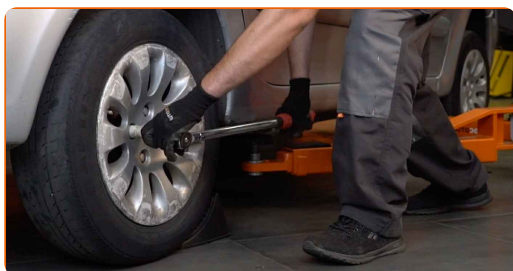
24

Skrue hjulboltene til. Brug hjul slagnøgle #19.



25

Sænk bilen og stram hjulboltene på kryds med. Brug en momentnøgle. Stram den til 100 Nm moment.



26

Fjern donkraft og klodser.



**GODT KLARET!** 

**SE FLERE VEJLEDNINGER**

## AUTODOC – BILDELE I TOPKVALITET TIL GODE PRISER ONLINE

**AUTODOC MOBILE APP: GRIB GODE TILBUD, MENS DU HANDLER BEKVEMT**



**AUTODOC**

GET IT ON  
**Google Play**

Download on the  
**App Store**

**Download**

**ET STORT UDVALG AF RESERVEDELE TIL DIN BIL**

**HJULLEJER: ET BREDT UDVALG**

### **ANSVARFRASKRIVELSE:**

Dokumentet indeholder kun generelle anbefalinger, som kan være brugbare, når du udfører reparations- eller udskiftningsarbejde. AUTODOC er ikke ansvarlig for tab, skader, skader på ejendom, som erhverves under reparations- eller udskiftningsprocessen, på grund af forkert brug eller fejlfortolkning af den angivne information.

AUTODOC er ikke ansvarlig for mulige fejl og usikkerheder i denne guide. Den angivne information er til informative formål og kan ikke erstatte rådgivning fra specialister.

AUTODOC er ikke ansvarlig for forkert eller farlig brug af udstyr, værktøj og bildele. AUTODOC anbefaler på det kraftigste, at man udviser forsigtighed og tjekker sikkerhedsreglerne, når man udfører reparationer eller reparationsarbejde. Husk: brug af bildele af lav kvalitet garanterer dig ikke den nødvendige vejsikkerhed.

© Copyright 2023 – Alt indhold på denne hjemmeside, i særdeleshed tekster, fotografier og grafik er beskyttet af lov om ophavsbeskyttelse. Alle rettigheder, inklusive kopiering, oplysninger fra 3. part, redigering og oversættelse, ejes af AUTODOC SE.