



Udskift ABS sensor for -
Honda Civic 8 |
Brugermanvisning

VIDEO UNDERVISNING



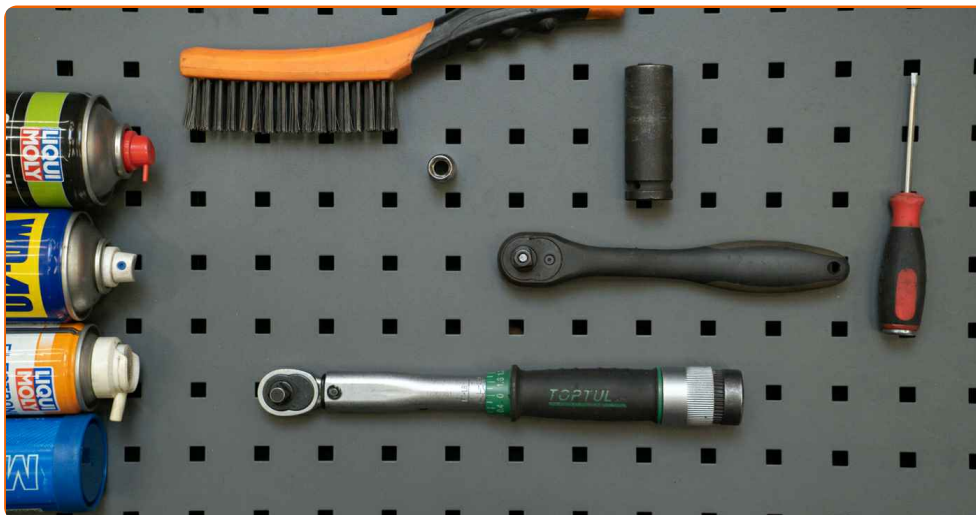
Vigtigt!

Denne udskiftningsprocedure kan bruges til:

HONDA CIVIC VIII Hatchback (FN, FK) 1.4 (FK1), HONDA CIVIC VIII Hatchback (FN, FK) 2.2 CTDi (FK3), HONDA CIVIC VIII Hatchback (FN, FK) 2.0 R, HONDA CIVIC VIII Hatchback (FN, FK) 1.4 (FK1, FN4), HONDA CIVIC VIII Hatchback (FN, FK) 2.0 i-VTEC Type R (FN2)

Trinene kan variere lettere afhængig af bilens udformning.

UDSKIFTNING: ABS SENSOR – HONDA CIVIC 8.
VÆRKTØJER DU VIL FÅ BRUG FOR:



- Stålbørste
- WD-40 spray
- Bremsrens
- Dielektrisk fedt
- Multifunktionsfedt
- Keramisk fedt
- Skraldehåndtag
- Skruenøgle nr.10
- Hjul slag topnøgle N°19
- Skraldenøgle
- gevindskær
- Panelclip tang
- Hjulstøtte

KØB VÆRKTØJ

Udskiftning: ABS sensor – Honda Civic 8. Fagfolk anbefaler:

- Alt arbejde bør udføres når motoren er slukket.

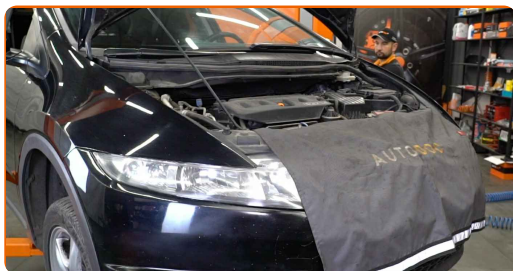
UDSKIFTNING: ABS SENSOR – HONDA CIVIC 8. ANBEFALET RÆKKEFØLGE AF TRIN:

1 Sikre hjulene med klodser.

2 Løsen hjulboltene. Brug hjul slagnøgle #19. Brug en vridenøgle.



3 Hæv bilen.



Udskiftning: ABS sensor – Honda Civic 8. AUTODOC eksperter anbefaler:

- Hvis du bruger en donkraft, vær da sikker på at den står på en flad overflade uden ujævnheder.
- Bilen skal også sikres ved hjælp af støttebukke.

4 Løsen hjulboltene.



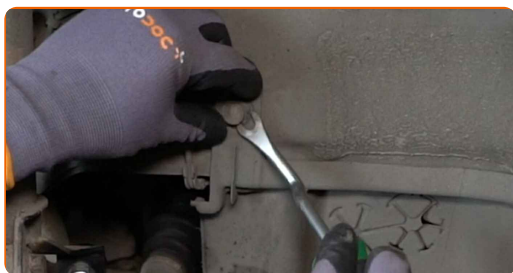
AUTODOC anbefaler:

- Vigtigt! Hold på hjulet mens befæstigelses boltene løsnes. Honda Civic 8

5 Fjern hjulet.



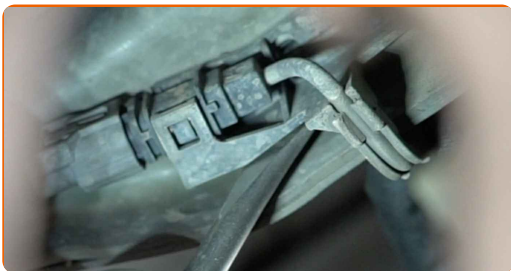
6 Fjern plastik clipsen fra inderskærmen. Brug et panelclip værktøj.



7 Fjern inderskærmens midterste sektion.



8 Afbryd ABS-sensorens holder. Brug et panelclip værktøj.



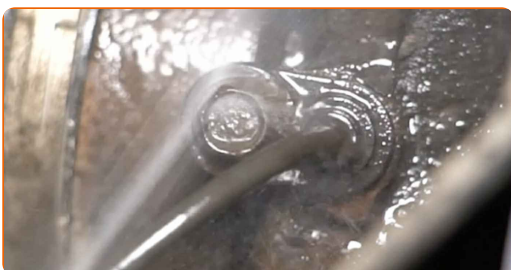
9 Træk stikket ud til ABS sensor.



10 Træk stikket ud til ABS sensoren. Brug et panelclip værktøj.

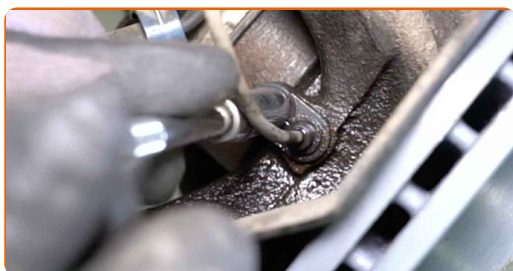


11 Rengør ABS sensorens befæstigelse. Brug en stålbørste. Brug WD-40 spray.



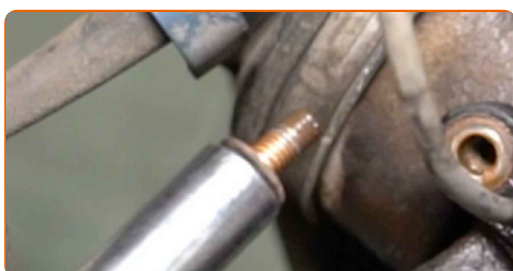
12

Skru befæstigelsen af der forbinder ABS sensoren med styrespindlen. Brug en topnøgle N°10. Brug en skraldenøgle.



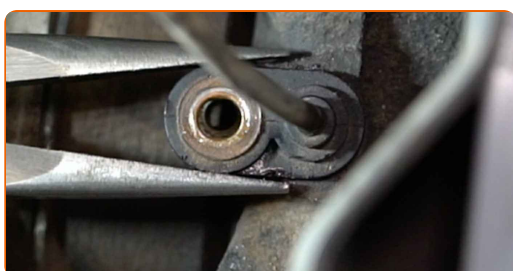
13

Fjern befæstigelsesbolten.



14

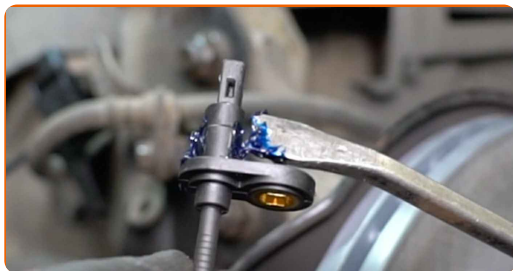
Afbryd ABS sensoren.



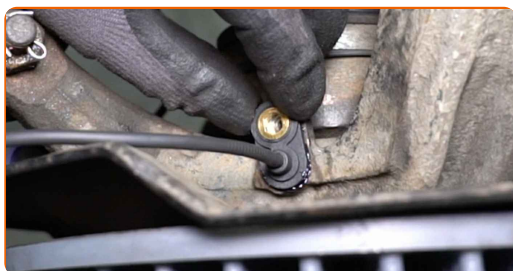
Udskiftning: ABS sensor – Honda Civic 8. AUTODOC anbefaler:

- Hvis sensoren er stærkt korroderet og ikke kan afmonteres, kan du blive nødt til at udføre yderligere trin med specialværktøj.
- Se vidoen til denne manual, for mere detaljerede instruktioner.

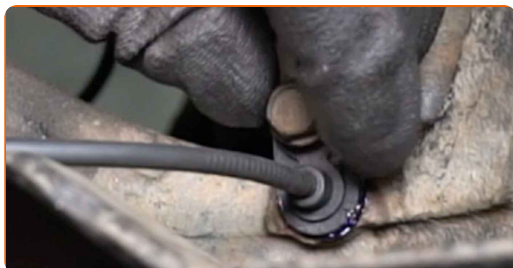
15 Behandl ABS-sensorens monteringsflade. Brug en universal smørefedt.



16 Installer ABS sensoren på styrespindlen og sikre den.



17 Installer fasgørelsesbolt.



18 Stram befæstigelse som forbinder ABS sensoren med styrespindlen. Brug en topnøgle №10. Brug en momentnøgle. Stram den til 10 Nm moment.



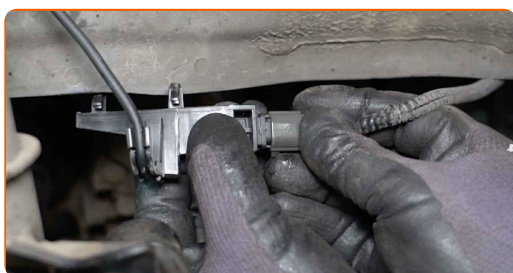
19 Tilslut ABS sensorens ledninger.



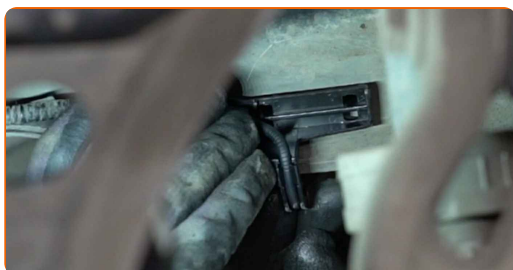
20 Behandel ABS sensor stikket. Brug dielektrisk fedt.



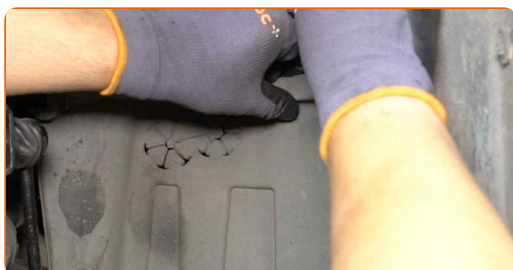
21 Sæt stikket i til ABS sensor.



22 Montér holderen til ABS-sensoren.



23 Montér inderskærmens midterste sektion igen.



24 Geninstaller plastik clipsen på inderskærmen.



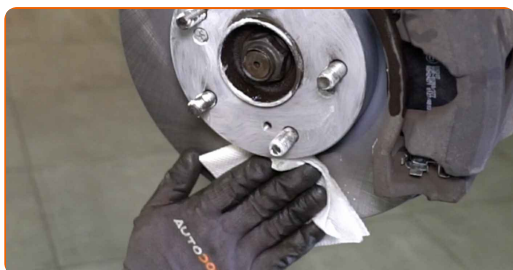
25 Rens hjulets montagesæde. Brug en stålborste.



26 Behandle overfladen hvor bremseskiven har kontaktflade til hjulnavet. Brug keramisk fedt.



27 Rengør bremseskivens overflade. Brug bremsrens.



28 Påsæt hjulet.

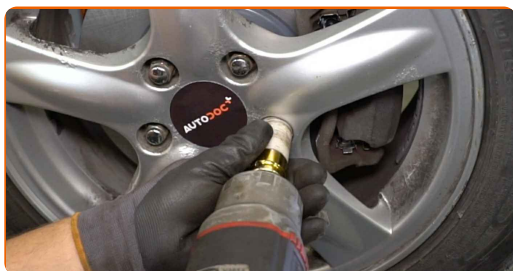


Udskiftning: ABS sensor – Honda Civic 8. Råd fra AUTODOC:

- For at undgå skader, hold hjulet oppe når befæstigelsesboltene skrues ind.

29

Skrul hjulboltene til. Brug hjul slag nøgle #19. Brug en skraldenøgle.



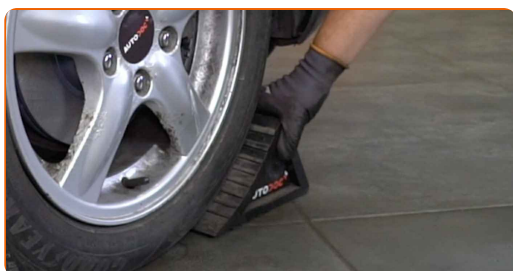
30

Sænk bilen og stram hjulboltene på kryds med. Brug hjul slag nøgle #19. Brug en momentnøgle. Stram den til 108 Nm moment.



31

Fjern donkraft og klodser.



GODT KLARET! 

SE FLERE VEJLEDNINGER

AUTODOC – BILDELE I TOPKVALITET TIL GODE PRISER ONLINE

AUTODOC MOBILE APP: GRIB GODE TILBUD, MENS DU HANDLER BEKVEMT



+ AUTODOC

GET IT ON
Google Play

Download on the
App Store

Download

ET STORT UDVALG AF RESERVEDELE TIL DIN BIL

KØB RESERVEDELE TIL HONDA

ABS SENSOR: ET BREDT UDVALG

[VÆLG BILDELE TIL HONDA CIVIC 8](#)[ABS SENSOR TIL HONDA: KØB NU](#)[ABS SENSOR TIL HONDA CIVIC 8: BEDSTE HANDLER OG TILBUD](#)

ANSVARFRASKRIVELSE:

Dokumentet indeholder kun generelle anbefalinger, som kan være brugbare, når du udfører reparations- eller udskiftningsarbejde. AUTODOC er ikke ansvarlig for tab, skader, skader på ejendom, som erhverves under reparations- eller udskiftningsprocessen, på grund af forkert brug eller fejlfortolkning af den angivne information.

AUTODOC er ikke ansvarlig for mulige fejl og usikkerheder i denne guide. Den angivne information er til informative formål og kan ikke erstatte rådgivning fra specialister.

AUTODOC er ikke ansvarlig for forkert eller farlig brug af udstyr, værktøj og bildele. AUTODOC anbefaler på det kraftigste, at man udviser forsigtighed og tjekker sikkerhedsreglerne, når man udfører reparationer eller reparationsarbejde. Husk: brug af bildele af lav kvalitet garanterer dig ikke den nødvendige vejsikkerhed.

© Copyright 2023 – Alt indhold på denne hjemmeside, i særdeleshed tekster, fotografier og grafik er beskyttet af lov om ophavsbeskyttelse. Alle rettigheder, inklusive kopiering, oplysninger fra 3. part, redigering og oversættelse, ejes af AUTODOC GmbH.