



Udskift pollenfilter - **Opel**
Corsa S93 |
Brugermanvisning

VIDEO UNDERVISNING



Vigtigt!

Denne udskiftningsprocedure kan bruges til:

OPEL Calibra A (C89) 2.0 i (M07), OPEL Calibra A (C89) 2.0 i 4x4 (M07), OPEL Calibra A (C89) 2.0 i 16V (M07), OPEL Calibra A (C89) 2.0 i 16V 4x4 (M07), OPEL Calibra A (C89) 2.0 i Turbo 4x4 (M07), OPEL Calibra A (C89) 2.5 i V6 (M07), OPEL Astra F CC (T92) 1.7 TDS (F08, M08, F68, M68), OPEL Astra F Sedan (T92) 1.7 TDS (F19, M19), OPEL Astra F CC (T92) 1.7 D (F08, M08, F68, M68), OPEL Astra F Sedan (T92) 1.7 D (F19, M19), OPEL Astra F CC (T92) 1.4 i (F08, M08, F68, M68), OPEL Astra F Sedan (T92) 1.4 i (F19, M19), OPEL Astra F Sedan (T92) 1.4 Si (F19, M19), OPEL Astra F CC (T92) 1.4 Si (F08, M08, F68, M68), OPEL Astra F Cabriolet (T92) 1.6 i, (+ 77)

Trinene kan variere lettere afhængig af bilens udformning.

**UDSKIFTNING: POLLENFILTER – OPEL CORSA S93.
LISTE OVER DE VÆRKTØJER DU FÅR BRUG FOR:**



- Stålbørste
- WD-40 spray
- Kobber fedt
- Skraldehåndtag
- Kombinationsnøgle №24
- Skruenøgle nr.8
- Skruenøgle nr.13
- Skraldenøgle
- Phillips Skruetrækker
- Universal aftrækker
- Skærmbeskytter

KØB VÆRKTØJ

Udskiftning: pollenfilter – Opel Corsa S93. Råd fra AUTODOC:

- Udskift mindst kabinefilteret en gang hver sjete måned, tidlig forår og om efteråret.
- Følg betingelserne, anbefalingerne og kravene for delens drift, angivet af fabrikanten.
- Hvis luftstrømmen i kabinen er kraftigt reduceret, så udskift kabinefilteret for en planlagt vedligeholdelse.
- Venligst bemærk: alt arbejde der udføres på bilen – Opel Corsa S93 – skal foretages når motoren er slukket.

UDFØR UDSKIFTNING I FØLGENDE RÆKKEFØLGE:

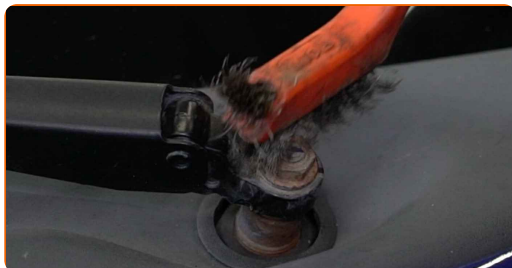
1

Fjern vinduesviskerarmens møtrikdæksel.



2

Rengør befæstigelse på viskerarmene. Brug en stålbørste. Brug WD-40 spray.



3

Løsne skruerne på vinduesviskerarmene. Brug en topnøgle N°13. Brug en skraldenøgle.



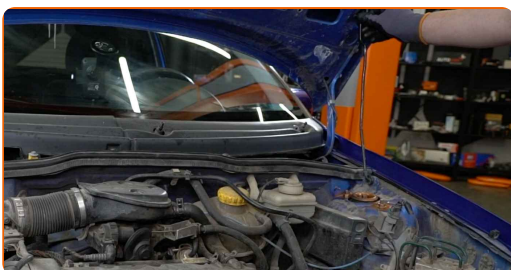
4

Fjern viskerarmene. Brug en universal aftrækker.



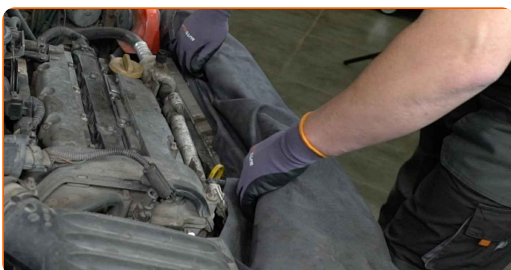
5

Åbn motorhjælmen.

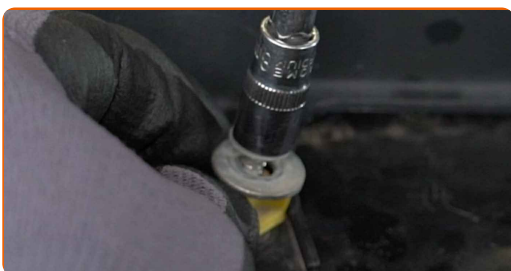


6

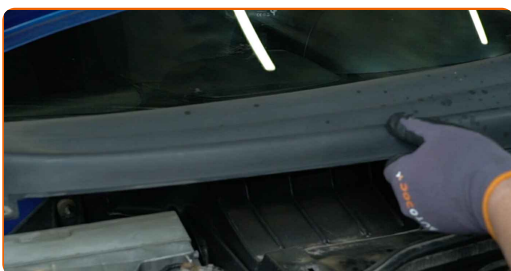
Brug et kofanger beskyttelsesdækken for at undgå skader på lak og plastik dele på bilen.



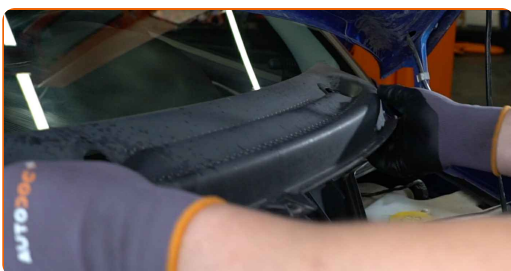
- 7** Skru befæstigelserne af på torpedopladen. Brug en topnøgle N°8. Brug en skraldenøgle. Brug en Phillips skruetrækker.



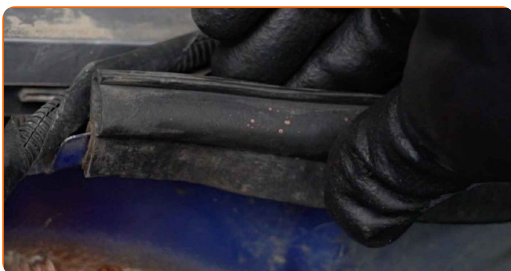
- 8** Fjern torpedopladen i den venstre side.



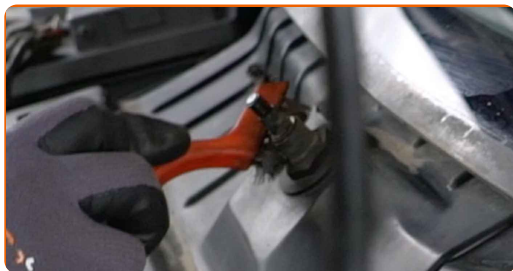
- 9** Fjern torpedopladen i højre side.



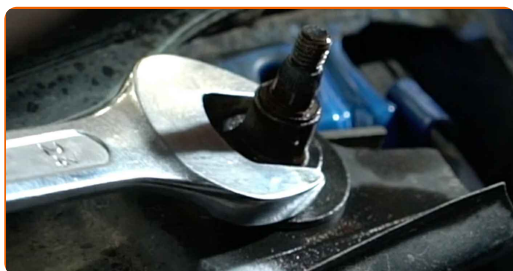
- 10** Fjern forseglingen fra kølergrillen.



11 Rengør plastikpanelets fastgørelser. Brug en stålbørste. Brug WD-40 spray.



12 Skru plastikpanelets fastgørelser af. Brug en kombinøgle № 24.



13 Fjern plastikpanelet.



14 Pres pollenfiltrets låsebøjler af for at frigøre dem.

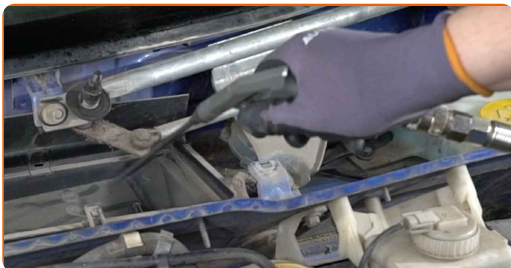


15 Fjern kabinefiltret.

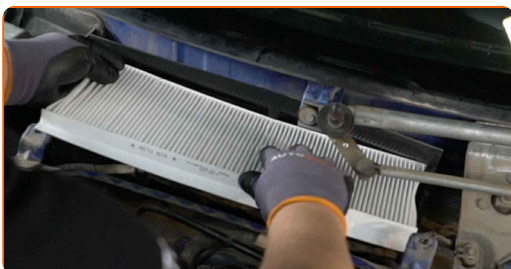


16 Tænd for recirkulations tilstand.

17 Rengør montagefladen for kabinefiltret.



18 Indsæt et nyt filterelement i filterhuset.



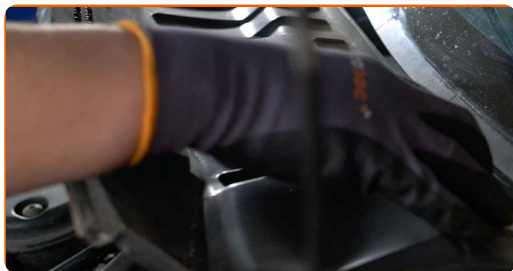
AUTODOC anbefaler:

- Udskiftning: pollenfilter – Opel Corsa S93. Vær sikker på at positio for filtreringselementet er korrekt. Undgå fejl indstilling.
- Følg pilene til luftstrømningsretning på filteret.
- Bemærk! Brug kvalitets filtre – Opel Corsa S93.

19 Klem luftfilterhusets låsebøjler på plads.



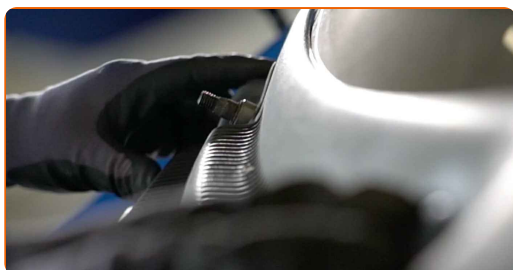
20 Montér plastikpanelet.



21 Skru plastikpanelets fastgørelser på. Brug en kombinøgle N^o 24.



22 Montér torpedopladen på højre side.



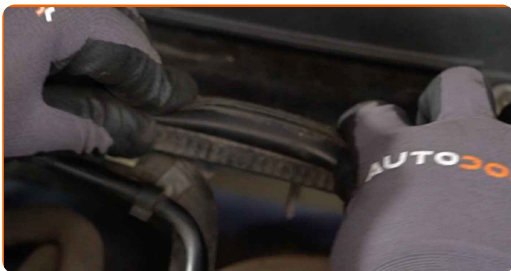
23 Installer torpedopladen i venstre side.



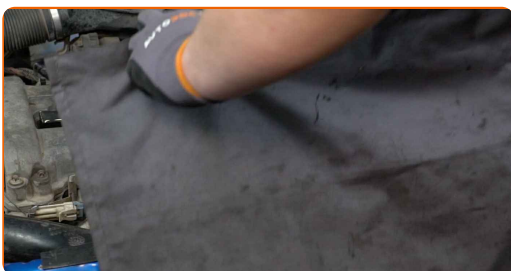
24 Installer og sikre kølergrillen. Brug en topnøgle N^o8. Brug en skraldenøgle. Brug en Phillips skruetrækker.



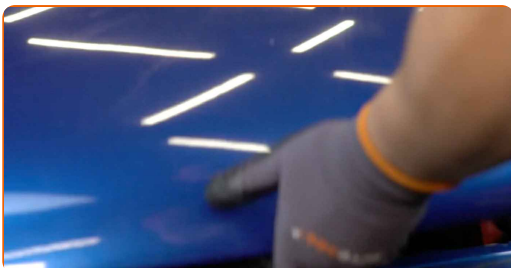
25 Installer kølerrillens forsegling.



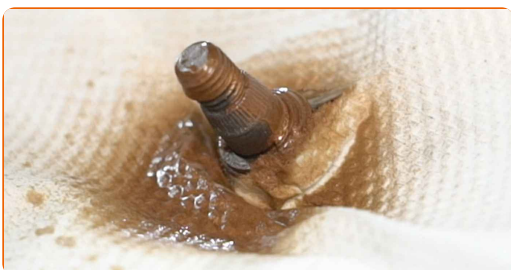
26 Fjern kofanger beskyttelsesdækket.



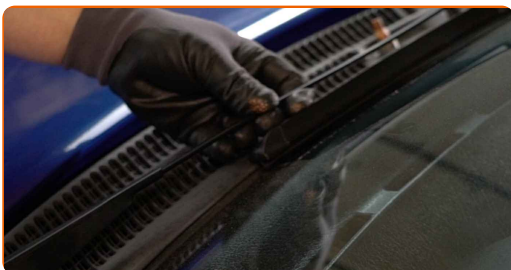
27 Luk motorhjelman.



28 Behandl viskerarmens befæstigelse. Brug kobberfedt.



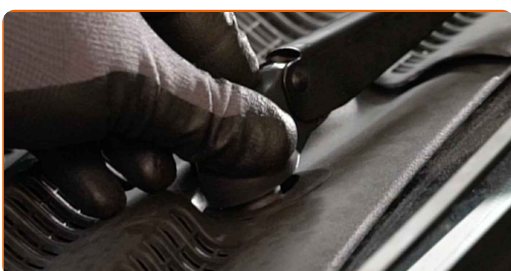
29 Installer viskerarmene.



- 30** Stram vinduesviskerarmenes befæstigelse til. Brug en topnøgle №13. Brug en momentnøgle. Stram den til 14 Nm moment.



- 31** Påsæt møtrikhætten til vinduesviskerarmen.



- 32** Slå tændingen til.

- 33** Tænd klimaanlægget. Der er nødvendigt for at sikre at komponentet fungerer korrekt.



- 34** Slå tændingen fra.

GODT KLARET! 

SE FLERE VEJLEDNINGER

AUTODOC – BILDELE I TOPKVALITET TIL GODE PRISER ONLINE

AUTODOC MOBILE APP: GRIB GODE TILBUD, MENS DU HANDLER BEKVEMT



+ AUTODOC

GET IT ON
Google Play

Download on the
App Store

Download

ET STORT UDVALG AF RESERVEDELE TIL DIN BIL

KØB RESERVEDELE TIL OPEL

POLLENFILTER: ET BREDT UDVALG

VÆLG BILDELE TIL OPEL CORSA S93

POLLENFILTER TIL OPEL: KØB NU

**POLLENFILTER TIL OPEL CORSA S93: BEDSTE HANDLER OG
TILBUD**

ANSVARFRASKRIVELSE:

Dokumentet indeholder kun generelle anbefalinger, som kan være brugbare, når du udfører reparations- eller udskiftningsarbejde. AUTODOC er ikke ansvarlig for tab, skader, skader på ejendom, som erhverves under reparations- eller udskiftningsprocessen, på grund af forkert brug eller fejlfortolkning af den angivne information.

AUTODOC er ikke ansvarlig for mulige fejl og usikkerheder i denne guide. Den angivne information er til informative formål og kan ikke erstatte rådgivning fra specialister.

AUTODOC er ikke ansvarlig for forkert eller farlig brug af udstyr, værktøj og bildele. AUTODOC anbefaler på det kraftigste, at man udviser forsigtighed og tjekker sikkerhedsreglerne, når man udfører reparationer eller reparationsarbejde. Husk: brug af bildele af lav kvalitet garanterer dig ikke den nødvendige vejsikkerhed.

© Copyright 2023 – Alt indhold på denne hjemmeside, i særdeleshed tekster, fotografier og grafik er beskyttet af lov om ophavsbeskyttelse. Alle rettigheder, inklusive kopiering, oplysninger fra 3. part, redigering og oversættelse, ejes af AUTODOC SE.