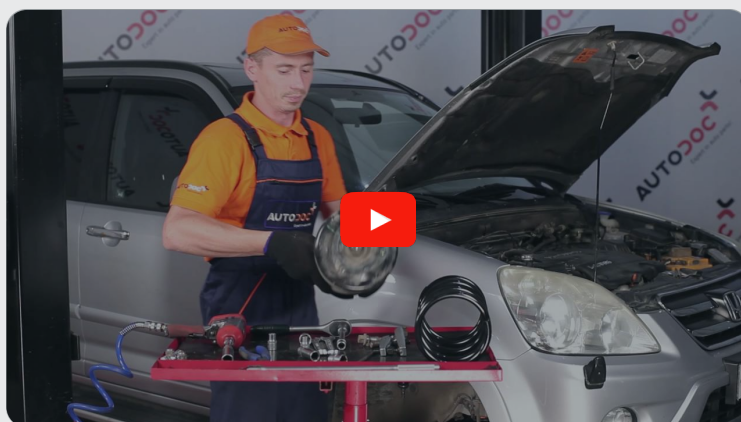




Udskift bremseskiver for -
Honda CR-V II |
Brugermanvisning

VIDEO UNDERVISNING



Vigtigt!

Denne udskiftningsprocedure kan bruges til:

HONDA CIVIC VII Hatchback (EU, EP, EV) 1.4 iS, HONDA CIVIC VII coupé (EM2) 1.6 i, HONDA STREAM (RN) 1.7 16V (RN1), HONDA STREAM (RN) 2.0 16V (RN3), HONDA Civic VII Sedan (ES, ET) 1.7, HONDA CIVIC VII coupé (EM2) 1.7 i, HONDA CIVIC VII coupé (EM2) 1.7 i VTEC, HONDA CIVIC VII Hatchback (EU, EP, EV) 1.7 CTDi, HONDA CR-V II (RD_) 2.0 (RD4), HONDA CIVIC VII Hatchback (EU, EP, EV) 2.0 i Sport, HONDA Civic VII Sedan (ES, ET) 1.4, HONDA Civic VII Sedan (ES, ET) 1.6, HONDA CR-V II (RD_) 2.4 Vtec 4WD, HONDA Stepwgn (LA-RF_, UA-RF_) 2.0, HONDA Stepwgn (LA-RF_, UA-RF_) 2.4, (+ 10)

Trinene kan variere lettere afhængig af bilens udformning.

**UDSKIFTNING: BREMSESKIVER – HONDA CR-V II. LISTE
OVER DE VÆRKTØJER DU FÅR BRUG FOR:**



- Stålbørste
- WD-40 spray
- Bremserens
- Kobber fedt
- Skruenøgle nr.12
- Skruenøgle nr.17
- Hjul slag topnøgle N°19
- Bremsesempelværktøj
- Skraldenøgle
- Skraldehåndtag
- Phillips skruetrækker
- Slagskruetrækker
- Hammer
- Koben
- Hjulstøtte

KØB VÆRKTØJ

AUTODOC anbefaler:

- Udskift bremseskiverne på bilen Honda CR-V II i hele sæt på hver aksel. Uanset tilstanden på komponenter. Dette vil sikre en jævn bremsning.
- Udskiftningsproceduren er identisk for begge bremseskiver på samme aksel.
- Udskift altid bremseklodserne, når du skifter bremseskiver.
- Venligst bemærk: alt arbejde der udføres på bilen – Honda CR-V II – skal foretages når motoren er slukket.

UDFØR UDSKIFTNING I FØLGENDE RÆKKEFØLGE:

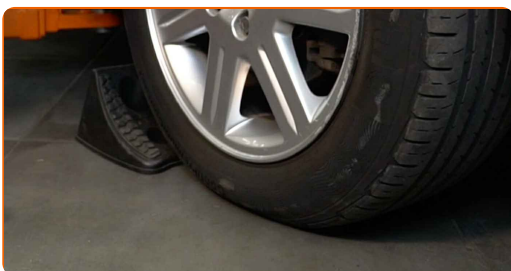
1

Åbn motorhjelmen. Løsen bremsebeholderens dæksel.

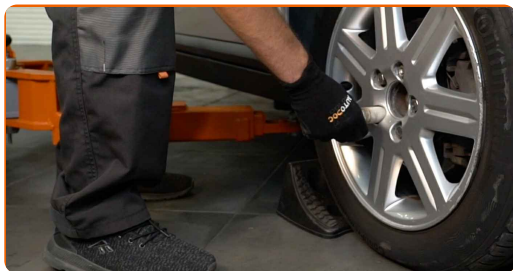


2

Sikre hjulene med klodser.



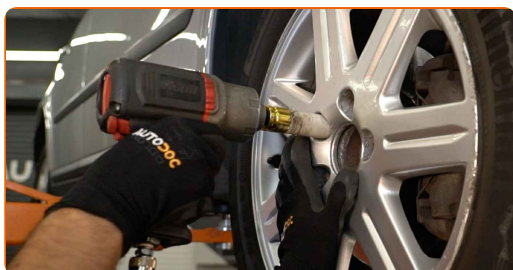
3 Løsn hjulboltene. Brug hjul slagnøgle #19.



4 Hæv bilen i for og sikre den på støtter.



5 Løsen hjulboltene.



AUTODOC anbefaler:

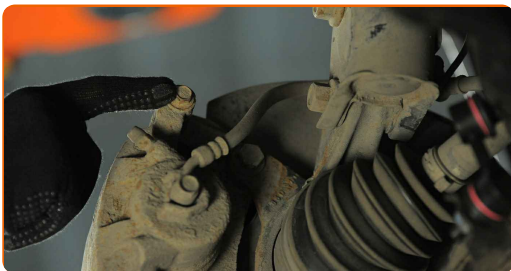
- Advarsel! For at undgå skade, hold på hjulet mens befæstigelses boltene løsnes.
Honda CR-V II

6 Fjern hjulet.



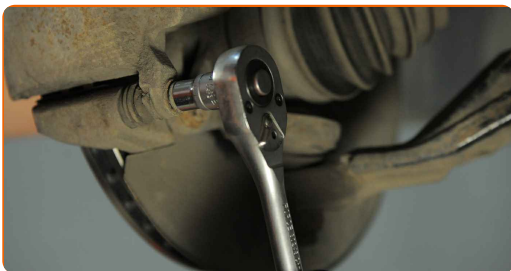
7

Rengør bremsekaliberens fastgørelser. Brug en stålbørste. Brug WD-40 spray.



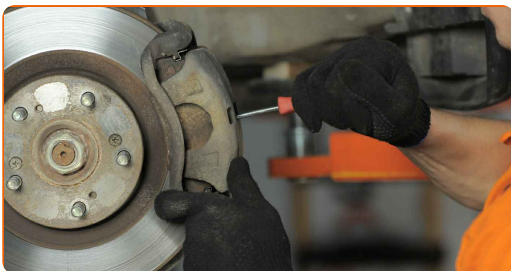
8

Skru kaliberens skruer af. Brug en topnøgle №12. Brug en skraldenøgle.



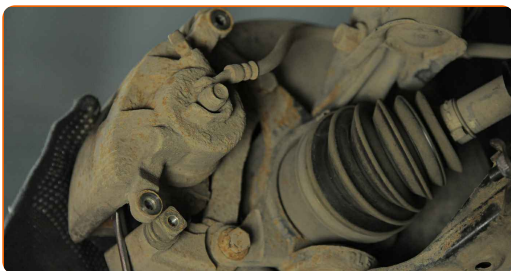
9

Spred bremseklodserne. Brug et koben.



10

Fjern bremsekaliberen.



Udskiftning: bremseklodser – Honda CR-V II. Råd:

- Bind kaliberen til affjedringen eller til karosseriet med en snor, uden at koble den fra bremseslangen, for at forhindre at systemet mister tryk.
- Du skal sikre dig at bremsekaliberen ikke hænger på bremseslangen.
- Tryk ikke på bremsepedalen, når bremsekaliberen er taget af. Stemplet vil ellers falde ud fra bremsecylinderen, og der kan ske væskelækage samt trykfald i systemet.
- Kontroller bremsekaliber befæstigelse, bremsekaliber styrestifter og gummi hætter. Rengør dem. Udskift, om nødvendigt.

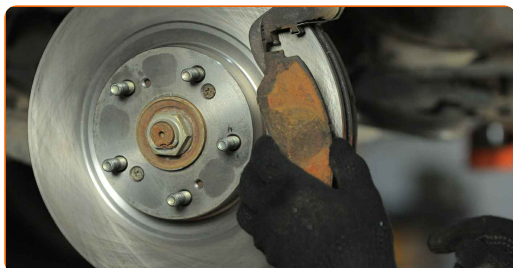
11

Fjern fikserings fjederne til bremseklodserne.

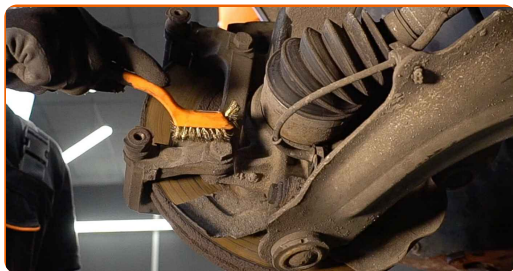


12

Fjern bremseklodserne. Brug et koben.



13 Rengør bremsekaliberen befæstigelse. Brug en stålbørste. Brug WD-40 spray.



14 Skru skrueerne af kaliberens beslag. Brug en topnøgle N°17. Brug en skraldenøgle.



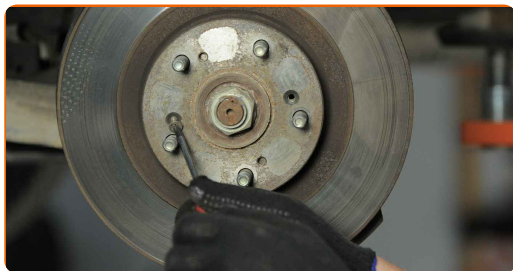
15 Fjern kaliberens beslag.



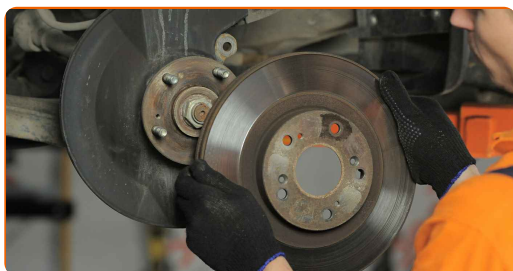
16 Rengør bremsekivebefæstigelsen. Brug en stålbørste. Brug WD-40 spray.



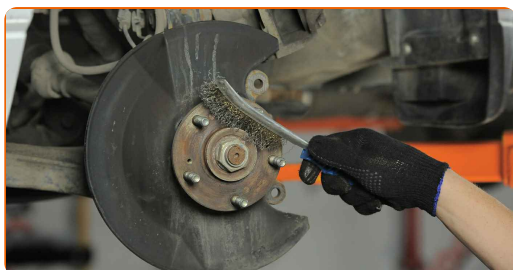
17 Skru bremseskivens skruer af. Brug en slagskruetrækker. Brug en hammer.



18 Fjern bremseskiven.



19 Rengør navet. Brug en stålborste. Behandl kontaktfladen. Brug kobberfedt.



20 Installer bremseskiven.



21 Stram bremseskivens skruer. Brug en Phillips skruetrækker. Brug en momentnøgle. Stram den til 9 Nm moment.



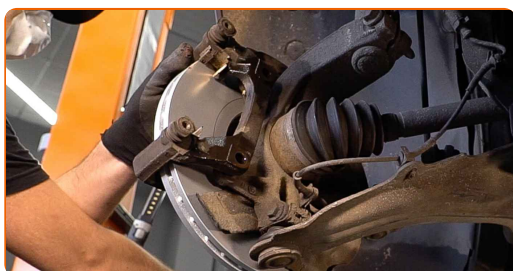
22 Rens bremsekaliberens beslag for skidt og støv. Brug en stålbørste. Brug bremserens.



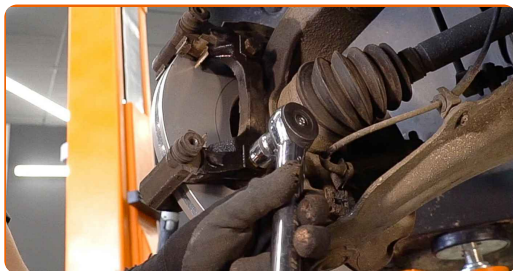
AUTODOC anbefaler:

- Udskiftning: bremseskiver – Honda CR-V II. Efter påførsel af sprayen, vent nogle få minutter.

23 Installer bremsekaliberens beslag.



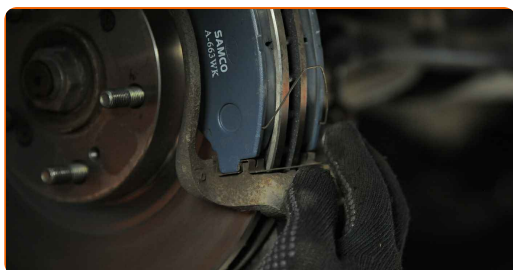
24 Stram bremsekaliberens beslag. Brug en topnøgle №17. Brug en momentnøgle. Stram den til 108 Nm moment.



25 Installer bremseklodserne.



26 Installer fikserings fjederne til bremseklodserne.



27 Behandl bremsekaliber cylinder. Brug bremserens.



Udskiftning: bremseskiver – Honda CR-V II. Råd fra AUTODOC eksperter:

- Efter påførsel af spray, vent få minutter.

28

Tryk bremsekaliberens stempel ind. Brug bremsestempelværktøj.



29.1

Monter bremsekaliberen og sæt den fast.



29.2

Brug en topnøgle №12. Brug en momentnøgle. Stram den til 34 Nm moment.



30

Behandle overfladen hvor bremsekiven har kontaktflade til hjulnavet. Brug kobberfedt.



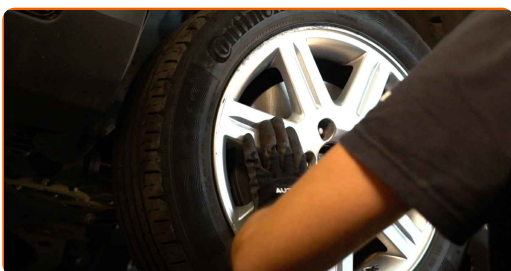
31 Rengør bremseskivens overflade. Brug bremsrens.



AUTODOC anbefaler:

- Udskiftning: bremseskiver – Honda CR-V II. Efter påførsel af sprayen, vent nogle få minutter.

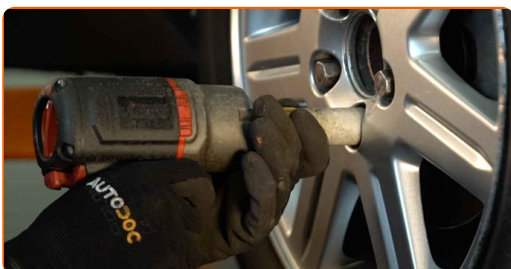
32 Installer hjulet.



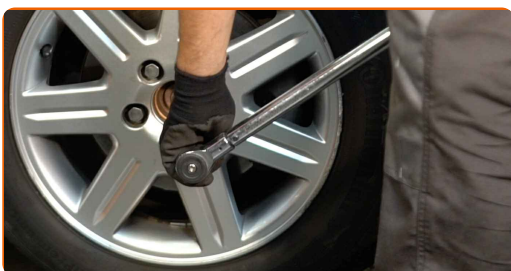
AUTODOC anbefaler:

- Advarsel! For at undgå skade, hold på hjulet mens befæstigelses boltene strammes på bilen. Honda CR-V II

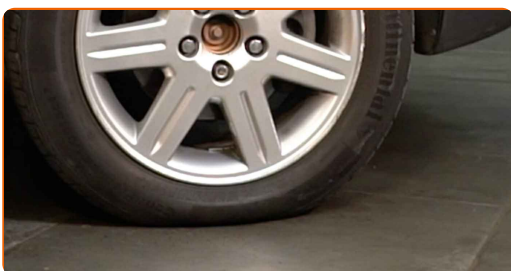
33 Skru hjulboltene til. Brug hjul slagnøgle #19.



- 34** Sænk bilen og stram hjulboltene på kryds med. Brug hjul slagnøgle #19. Brug en momentnøgle. Stram den til 108 Nm moment.



- 35** Fjern donkraft og klodser.



Udskiftning: bremsekiver – Honda CR-V II. AUTODOC eksperter anbefaler:

- Tjek niveauet af bremsevæske i ekspansionstanken og genopfyld hvis det er nødvendigt.

- 36** Stram bremsevæske beholderens dæksel til. Luk motorhjelmen.



Udskiftning: bremseskiver – Honda CR-V II. Råd fra AUTODOC eksperter:

- Tryk på bremsepedalen flere gange, indtil du kan mærke en betydelig modstand, uden at starte motoren.

GODT KLARET! 

[SE FLERE VEJLEDNINGER](#)

AUTODOC – BILDELE I TOPKVALITET TIL GODE PRISER ONLINE

AUTODOC MOBILE APP: GRIB GODE TILBUD, MENS DU HANDLER BEKVEMT



+ AUTODOC

GET IT ON
Google Play

Download on the
App Store

Download

ET STORT UDVALG AF RESERVEDELE TIL DIN BIL

KØB RESERVEDELE TIL HONDA

BREMSESKIVER: ET BREDT UDVALG

VÆLG BILDELE TIL HONDA CR-V II

BREMSESKIVER TIL HONDA: KØB NU

**BREMSESKIVER TIL HONDA CR-V II: BEDSTE HANDLER OG
TILBUD**

ANSVARFRASKRIVELSE:

Dokumentet indeholder kun generelle anbefalinger, som kan være brugbare, når du udfører reparations- eller udskiftningsarbejde. AUTODOC er ikke ansvarlig for tab, skader, skader på ejendom, som erhverves under reparations- eller udskiftningsprocessen, på grund af forkert brug eller fejlfortolkning af den angivne information.

AUTODOC er ikke ansvarlig for mulige fejl og usikkerheder i denne guide. Den angivne information er til informative formål og kan ikke erstatte rådgivning fra specialister.

AUTODOC er ikke ansvarlig for forkert eller farlig brug af udstyr, værktøj og bildele. AUTODOC anbefaler på det kraftigste, at man udviser forsigtighed og tjekker sikkerhedsreglerne, når man udfører reparationer eller reparationsarbejde. Husk: brug af bildele af lav kvalitet garanterer dig ikke den nødvendige vejsikkerhed.

© Copyright 2023 – Alt indhold på denne hjemmeside, i særdeleshed tekster, fotografier og grafik er beskyttet af lov om ophavsbeskyttelse. Alle rettigheder, inklusive kopiering, oplysninger fra 3. part, redigering og oversættelse, ejes af AUTODOC SE.