



Udskift gløderør - **Opel**
Corsa D |
Brugermanvisning

VIDEO UNDERVISNING

**i** **Vigtigt!**

Denne udskiftningsprocedure kan bruges til:

OPEL ASTRA H kasse (L70) 1.3 CDTI (L70), OPEL AGILA (A) (H00) 1.3 CDTI (F68), OPEL Corsa C Hatchback (X01) 1.3 CDTI (F08, F68), OPEL Tigra TwinTop (X04) 1.3 CDTI, OPEL COMBO Tour 1.3 CDTI 16V, OPEL Astra H Hatchback (A04) 1.3 CDTI (L48), OPEL Astra H Caravan (A04) 1.3 CDTI (L35), OPEL Corsa C Van (X01) 1.3 CDTI 16V (F08, W5L), OPEL COMBO kasse/kombi 1.3 CDTI 16V, OPEL Meriva A (X03) 1.3 CDTI (E75), OPEL Astra H GTC (A04) 1.3 CDTI (L08), OPEL Corsa D Hatchback (S07) 1.3 CDTI (L08, L68), OPEL AGILA (B) (H08) 1.3 CDTI (F68), OPEL Astra H Sedan (A04) 1.3 CDTi (L69), OPEL Astra Classic Hatchback (A04) 1.3 CDTI

Trinene kan variere lettere afhængig af bilens udformning.

UDSKIFTNING: GLØDERØR – OPEL CORSA D.
VÆRKTØJER DU FÅR BRUG FOR:



- Injektor og gløderørs fedt
- Skruenøgle nr.7
- Tændørsnøgle nr.8
- Torx bits T25
- Skraldenøgle
- Skraldehåndtag
- Mikrofiber håndklæde
- Skærmbeskytter

KØB VÆRKTØJ

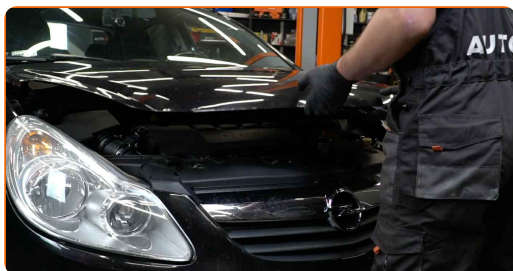
Udskiftning: gløderør – Opel Corsa D. AUTODOC anbefaler:

- Udskiftningsproceduren er identisk for alle gløderør.
- Før arbejdet påbegyndes, start motoren og lad den varme op til driftstemperatur.
- Ifør dig handsker for at beskytte dine hænder mod brandvarme overflader.
- Alt arbejde bør udføres når motoren er slukket.

UDSKIFTNING: GLØDERØR – OPEL CORSA D. FORETAG FØLGENDE TRIN:

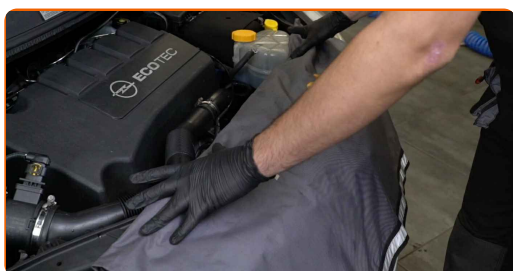
1

Åbn motorhjelmen.

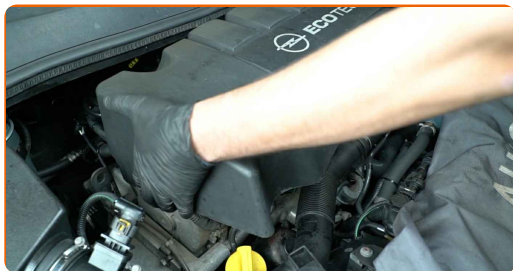


2

Brug et kofanger beskyttelsesdækket for at undgå skader på lak og plastik dele på bilen.



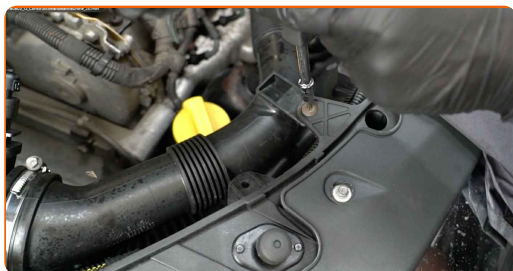
3 Fjern motordækslet.



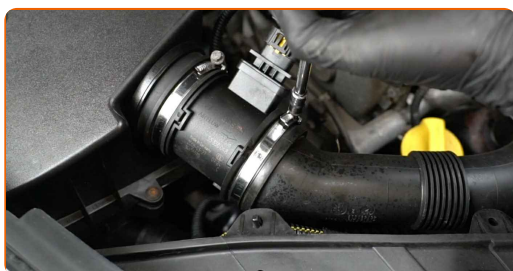
AUTODOC anbefaler:

- Udsiftning: gløderør – Opel Corsa D. For at undgå at skade delen når den fjernes, brug ikke overdreven kraft.

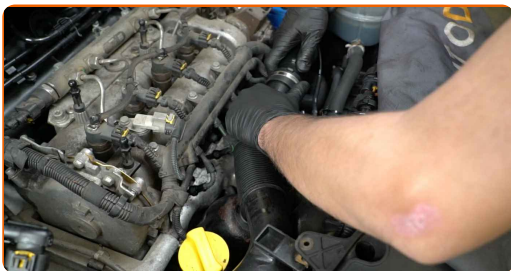
4 Tag luftindtagsrørets fastgørelseselement af Brug Torx T25. Brug en skraldenøgle.



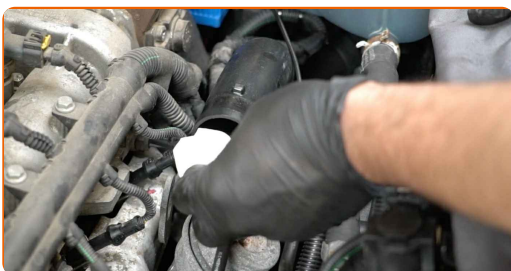
5 Frigør luftindsugningsslangens klemmer. Brug en topnøgle N°7. Brug en skraldenøgle.



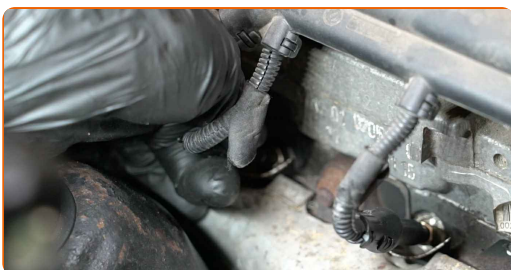
6 Fjern luftindtagsrøret.



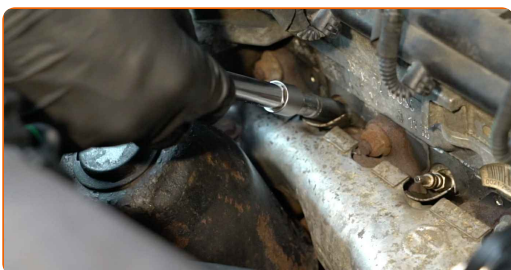
7 Tildæk luftindsugningsslangen med et mikrofiber håndklæde for at undgå at støv og skidt kommer ind i systemet.



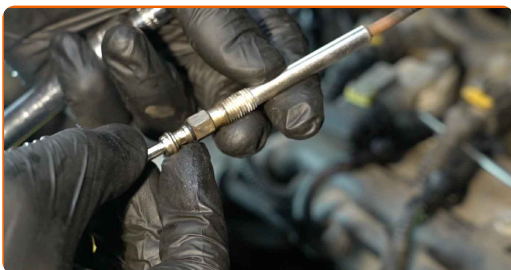
8 Frigør gløderørshættens stik.



9 Skru gløderørerne ud. Brug tændrørsnøgle #8. Brug en skraldenøgle.



10 Fjern gløderørerne.



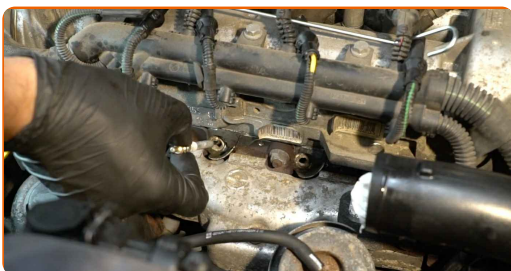
11 Behandel gløderørerne. Brug injektor og gløderørs fedt.



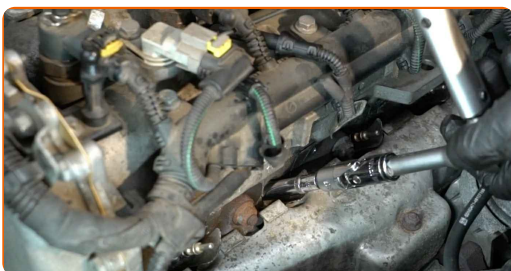
Venligst bemærk!

- Rør ikke ved det varme element da fingeraftryk kan forårsage fejlfunktion.

12 Installer nye gløderør i deres montagesteder.



13 Stram gløderørerne til. Brug tændrørsnøgle #8. Brug en momentnøgle. Stram den til 10 Nm moment.

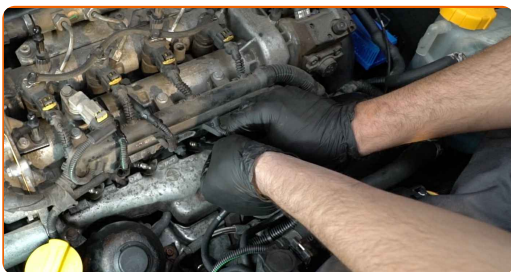


Udskiftning: gløderør – Opel Corsa D. Fagfolk anbefaler:

- Stram ikke tændrørene med for stor kraft. For højt strammingsmoment kan skade gevindet.
- Vær forsigtig når du arbejder med en tændrørsnøgle. Skævvridning kan forårsage skader på gevindet.

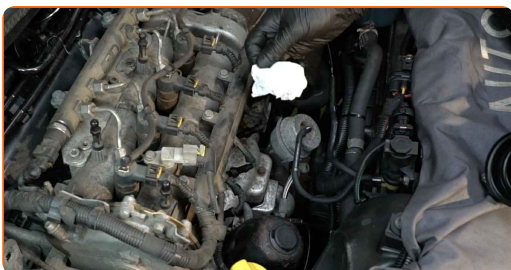
14

Fastgør gløderørshætternes stik.



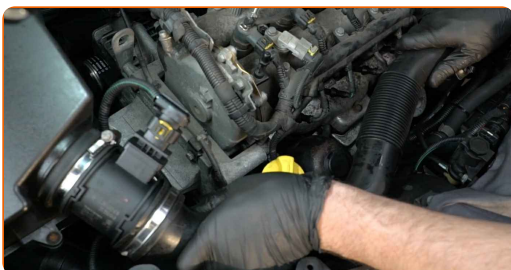
15

Fjern mikrofiber håndklædet fra luftindsugningsslangen.



16

Monter luftindtagsrøret og fastgør den.



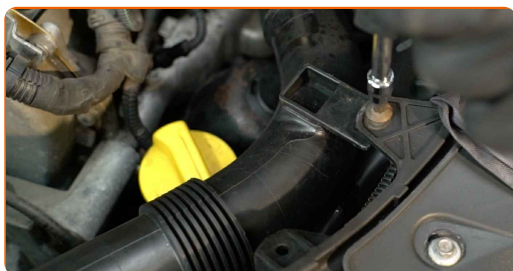
17

Fastgør klammen på luftindsugningsslangen. Brug en topnøgle N°7. Brug en skraldenøgle.



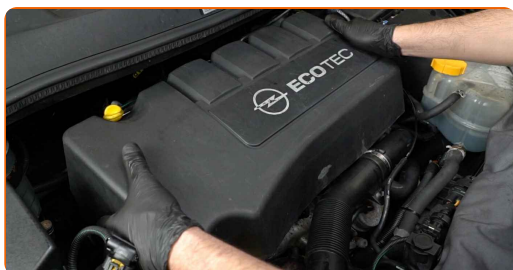
18

Skrue befæstigelsen ind til luftkindtagrøret Brug Torx T25.



19

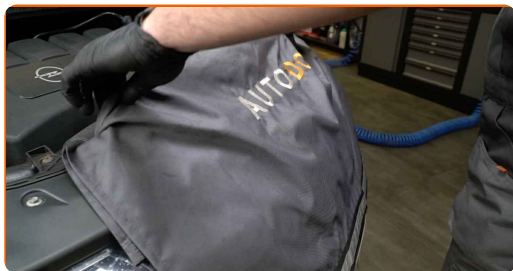
Monter motordækslet og fastgør den.



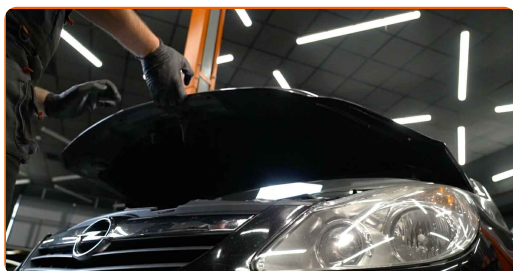
AUTODOC anbefaler:

- Udskiftning: gløderør – Opel Corsa D. Brug ikke overdreven kraft under installation. Dette kunne skade befæstigelserne.
- Sikre at motordækslet er korrekt placeret. Det bør ikke forskydes i forhold til styreskruerne.

20 Fjern kofanger beskyttelsesdækket.



21 Luk motorhjælmen.



22 Tænd motoren og lad den køre i nogle minutter. Der er nødvendigt for at sikre at komponentet fungerer korrekt.

23 Sluk motoren.

GODT KLARET! 

SE FLERE VEJLEDNINGER

AUTODOC – BILDELE I TOPKVALITET TIL GODE PRISER ONLINE

AUTODOC MOBILE APP: GRIB GODE TILBUD, MENS DU HANDLER BEKVEMT



+ AUTODOC

GET IT ON
Google Play

Download on the
App Store

Download

ET STORT UDVALG AF RESERVEDELE TIL DIN BIL

KØB RESERVEDELE TIL OPEL

GLØDERØR: ET BREDT UDVALG

[VÆLG BILDELE TIL OPEL CORSA D](#)[GLØDERØR TIL OPEL: KØB NU](#)[GLØDERØR TIL OPEL CORSA D: BEDSTE HANDLER OG TILBUD](#)

ANSVARFRASKRIVELSE:

Dokumentet indeholder kun generelle anbefalinger, som kan være brugbare, når du udfører reparations- eller udskiftningsarbejde. AUTODOC er ikke ansvarlig for tab, skader, skader på ejendom, som erhverves under reparations- eller udskiftningsprocessen, på grund af forkert brug eller fejlfortolkning af den angivne information.

AUTODOC er ikke ansvarlig for mulige fejl og usikkerheder i denne guide. Den angivne information er til informative formål og kan ikke erstatte rådgivning fra specialister.

AUTODOC er ikke ansvarlig for forkert eller farlig brug af udstyr, værktøj og bildele. AUTODOC anbefaler på det kraftigste, at man udviser forsigtighed og tjekker sikkerhedsreglerne, når man udfører reparationer eller reparationsarbejde. Husk: brug af bildele af lav kvalitet garanterer dig ikke den nødvendige vejsikkerhed.

© Copyright 2022 – Alt indhold på denne hjemmeside, i særdeleshed tekster, fotografier og grafik er beskyttet af lov om ophavsbeskyttelse. Alle rettigheder, inklusive kopiering, oplysninger fra 3. part, redigering og oversættelse, ejes af AUTODOC GmbH.