



Udskift luftfilter - **DACIA**
LOGAN (LS_) |
Brugermanvisning

TILSVARENDE VIDEOUNDERVISNING



Denne video viser udskiftningsproceduren af en tilsvarende bildel på et andet køretøj

Vigtigt!

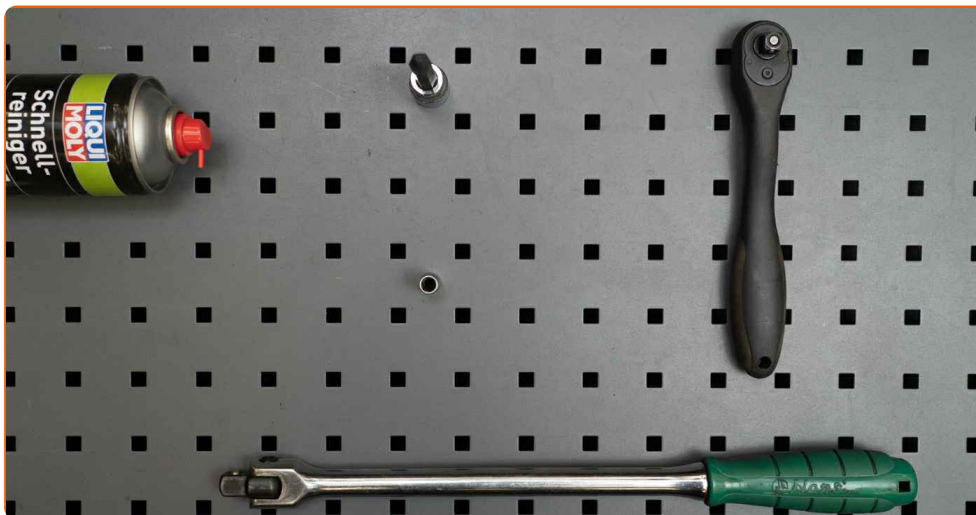
Denne udskiftningsprocedure kan bruges til:

DACIA LOGAN (LS_) 1.6 16V, DACIA LOGAN (LS_) 1.6 16V Flexifuel

Trinene kan variere lettere afhængig af bilens udformning.

Denne undervisning er tilblevet baseret på udskiftningsproceduren for en tilsvarende bildel på: RENAULT MEGANE Scenic (JA0/1_) 1.6 16V

UDSKIFTNING: LUFTFILTER – DACIA LOGAN (LS_).
VÆRKTØJER DU KUNNE FÅ BRUG FOR:



- Universal rengøringspray
- Skruenøgle nr.7
- Torx T20 toppe
- Skraldenøgle
- gevindskær
- Skærmbeskytter

Køb værktøj

Udskiftning: luftfilter – DACIA LOGAN (LS_). AUTODOC anbefaler:

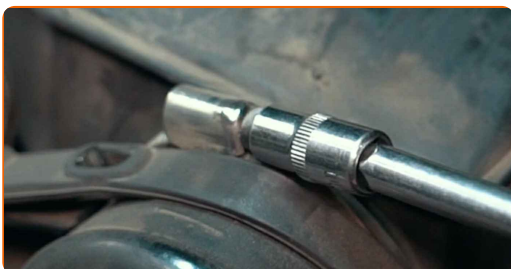
- Følg betingelserne, anbefalingerne og kravene for delens drift, angivet af fabrikanten.
- Venligst bemærk: alt arbejde der udføres på bilen – DACIA LOGAN (LS_) – skal foretages når motoren er slukket.

UDFØR UDSKIFTNING I FØLGENDE RÆKKEFØLGE:

1 Åbn motorhjelmen.

2 Brug et kofanger beskyttelsesdækken for at undgå skader på lak og plastik dele på bilen.

3 Løsen klammerne der forbinder luftkanalen til luftfilterhuset. Brug en topnøgle N°7. Brug en skraldenøgle.



4 Afmonter klemmen til luftkanalen. Fjern luftindsugningsslangen.



5 Frigør luftkanal ventilhuset fra luftfilterhuset.



6 Afmonter vakuumslangetilslutningen.



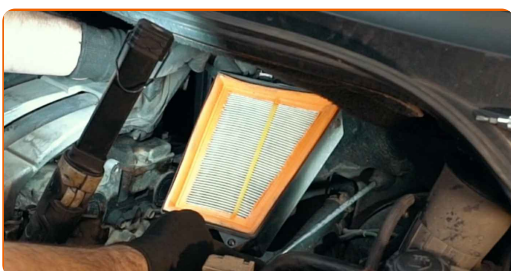
7 Rengør fastgørelserne på luftfilterhuset. Brug universal rengøringsmiddel.



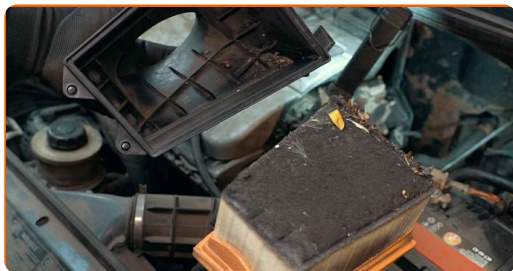
8 Skru boltene af luftfilterhuset. Brug Torx T20. Brug en vridenøgle.



9 Fjern luftfilterhuset.



10 Fjern filterelementet fra filterhuset.



11 Rengør luftfilterhuset.



12 Indsæt et nyt filterelement i filterhuset. Vær sikker på at filterkanterne passer tæt til huset.



AUTODOC anbefaler:

- Udskiftning: luftfilter – DACIA LOGAN (LS_). Vær sikker på at positi for filtreringselementet er korrekt. Undgå fejl indstilling.
- Vær varsom kun at bruge kvalitetsfiltre.

13

Monter luftfilterhuset igen.



AUTODOC anbefaler:

- Under installationen, vær sikker på at undgå støv og skidt for at komme ind i luftfilterhuset.

14

Skru filterhusets fastgørelsesbolte på. Brug Torx T20. Brug en vridenøgle.



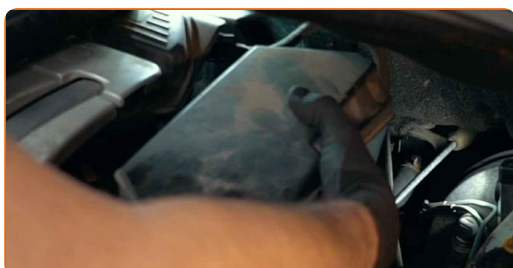
15

Forbind vakuumslangetilslutningen.



16

Påsæt luftkanalhuset.



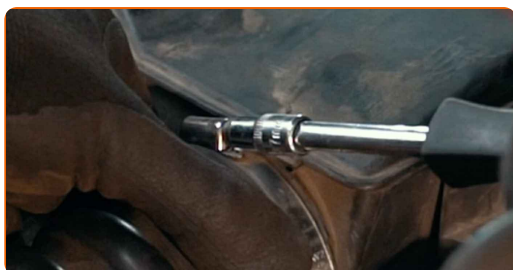
17 Installer luftindsugningsslangen og fastgør den.



18 Stram klemmen til luftkanalen.



19 Skru klammerne af, der forbinder luftkanalen til luftfilterhuset. Brug en topnøgle №7. Brug en vridenøgle.



20 Fjern kofanger beskyttelsesdækket.

21 Luk motorhjælmen.

GODT KLARET! 

SE FLERE VEJLEDNINGER

AUTODOC – BILDELE I TOPKVALITET TIL GODE PRISER ONLINE

AUTODOC MOBILE APP: GRIB GODE TILBUD, MENS DU HANDLER BEKVEMT



+ AUTODOC

GET IT ON
Google Play

Download on the
App Store

Download

ET STORT UDVALG AF RESERVEDELE TIL DIN BIL

LUFTFILTER: ET BREDT UDVALG

ANSVARFRASKRIVELSE:

Dokumentet indeholder kun generelle anbefalinger, som kan være brugbare, når du udfører reparations- eller udskiftningsarbejde. AUTODOC er ikke ansvarlig for tab, skader, skader på ejendom, som erhverves under reparations- eller udskiftningsprocessen, på grund af forkert brug eller fejlfortolkning af den angivne information.

AUTODOC er ikke ansvarlig for mulige fejl og usikkerheder i denne guide. Den angivne information er til informative formål og kan ikke erstatte rådgivning fra specialister.

AUTODOC er ikke ansvarlig for forkert eller farlig brug af udstyr, værktøj og bildele. AUTODOC anbefaler på det kraftigste, at man udviser forsigtighed og tjekker sikkerhedsreglerne, når man udfører reparationer eller reparationsarbejde. Husk: brug af bildele af lav kvalitet garanterer dig ikke den nødvendige vejsikkerhed.

© Copyright 2022 – Alt indhold på denne hjemmeside, i særdeleshed tekster, fotografier og grafik er beskyttet af lov om ophavsbeskyttelse. Alle rettigheder, inklusive kopiering, oplysninger fra 3. part, redigering og oversættelse, ejes af AUTODOC GmbH.