



Udskift bremseskiver for -
Mercedes W124 |
Brugermanvisning

VIDEO UNDERVISNING



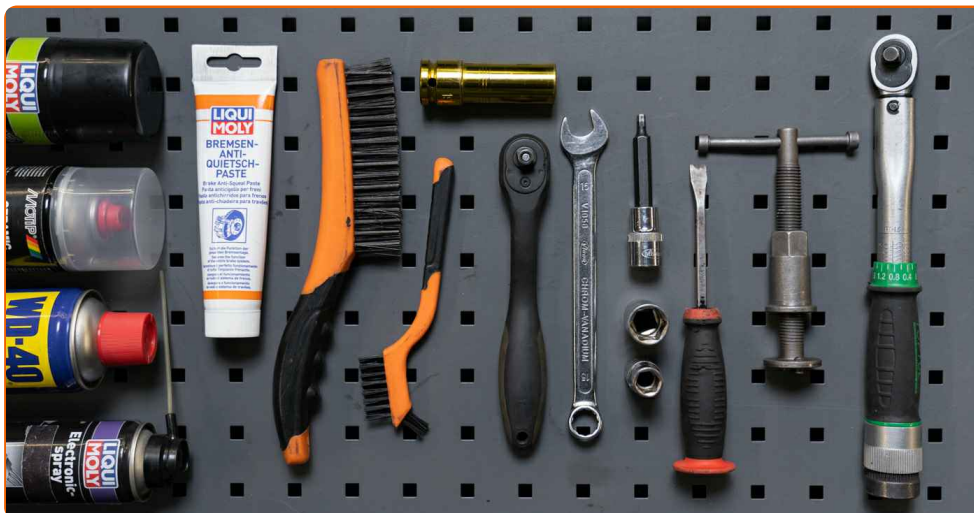
Vigtigt!

Denne udskiftningsprocedure kan bruges til:

MERCEDES-BENZ notchback (W124) 200 2.0 (124.020), MERCEDES-BENZ notchback (W124) 200 E 2.0 (124.021), MERCEDES-BENZ notchback (W124) 230 E 2.3 (124.023), MERCEDES-BENZ notchback (W124) 200 D 2.0 (124.120), MERCEDES-BENZ notchback (W124) 250 D 2.5 (124.125), MERCEDES-BENZ E-klasse Sedan (W124) E 250 D (124.126, 124.129), MERCEDES-BENZ notchback (W124) 300 D 3.0 (124.130), MERCEDES-BENZ notchback (W124) 200 2.0, MERCEDES-BENZ W124 Stationcar (S124) 200 2.0 (124.080), MERCEDES-BENZ W124 Stationcar (S124) 200 TE 2.0 (124.081), MERCEDES-BENZ W124 Stationcar (S124) 200 TE 2.0, MERCEDES-BENZ W124 Stationcar (S124) 230 TE 2.3 (124.083), MERCEDES-BENZ W124 Stationcar (S124) 200 D 2.0 (124.180), MERCEDES-BENZ W124 Stationcar (S124) 250 D 2.5 (124.185), MERCEDES-BENZ W124 Stationcar (S124) 300 D 3.0 (124.190), (+ 7)

Trinene kan variere lettere afhængig af bilens udformning.

**UDSKIFTNING: BREMSESKIVER – MERCEDES W124.
VÆRKTØJER DU FÅR BRUG FOR:**



- Stålbørste
- Kaliber stålbørste
- WD-40 spray
- Bremserens
- Dielektrisk fedt
- Anti-hvin smøremiddel
- Keramisk fedt
- Skraldehåndtag
- Kombinationsnøgle №15
- Skruenøgle nr.13
- Skruenøgle nr.19
- HEX bit nr. H5
- Hjul slag topnøgle №17
- Skraldenøgle
- gevindskær
- Koben
- Bremsestempelværktøj
- Hjulstøtte

KØB VÆRKTØJ

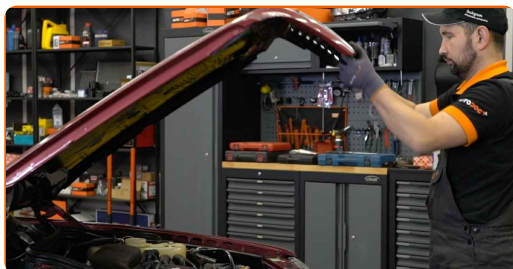
AUTODOC anbefaler:

- Udskift bremseskiverne på bilen Mercedes W124 i hele sæt på hver aksel. Uanset tilstanden på komponenter. Dette vil sikre en jævn bremsning.
- Udskiftningsproceduren er identisk for begge bremseskiver på samme aksel.
- Udskift altid bremseklodserne, når du skifter bremseskiver.
- Advarsel! Sluk motoren før noget arbejde påbegyndes – Mercedes W124.

UDFØR UDSKIFTNING I FØLGENDE RÆKKEFØLGE:

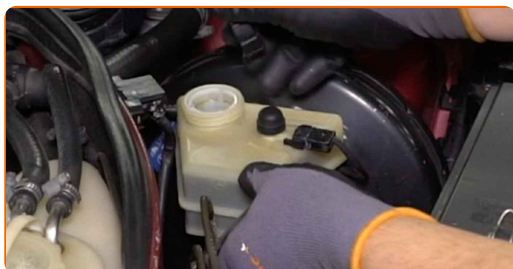
1

Åben motorhjelmen.



2

Løsen bremsebeholderens dæksel.



3

Sikre hjulene med klodser.

4

Løsen hjulboltene. Brug hjul slagnøgle #17. Brug en vridenøgle.



5

Hæv bilen.



Udskiftning: bremseklipper – Mercedes W124. Råd:

- Hvis du bruger en donkraft, vær da sikker på at den står på en flad overflade uden ujævnheder.
- Bilen skal også sikres ved hjælp af støttebukke.

6

Løsen hjulboltene.



AUTODOC anbefaler:

- **Vigtigt!** Hold på hjulet mens befæstigelses boltene løsnes. Mercedes W124

7

Fjern hjulet.



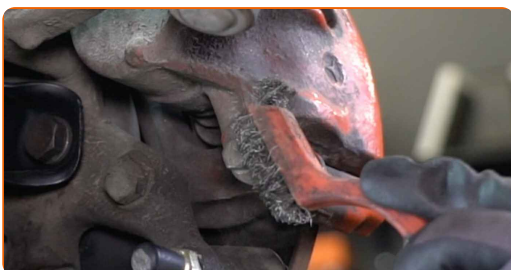
8

Træk stikket ud til bremseklods slidsensoren.



9

Rengør bremsekaliberens fastgørelser. Brug en stålborste. Brug WD-40 spray.



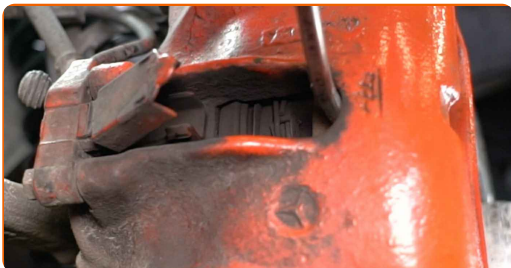
10

Skru fastgørelserne til bremsekaliberen af. Brug en kombinøgle N°15. Brug en topnøgle N°13. Brug en skraldenøgle.

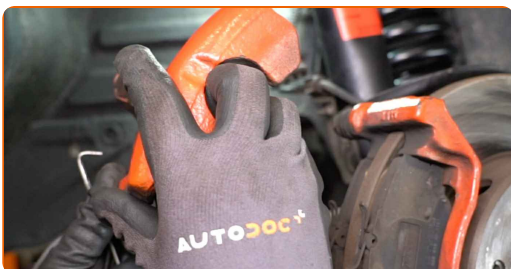


11 Fjern befæstigelsesboltene.

12 Spred bremseklodserne. Brug et koben.



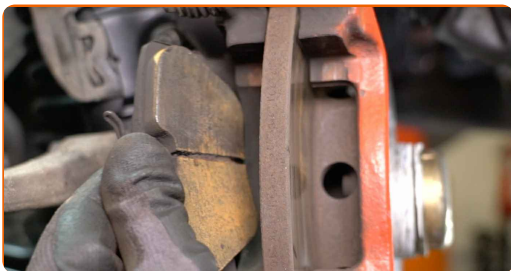
13 Fjern bremsekaliberen.



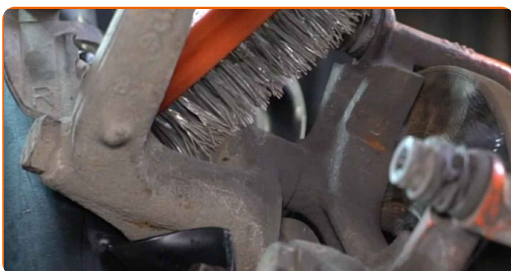
Udskiftning: bremseskiver – Mercedes W124. AUTODOC eksperter anbefaler:

- Bind kaliberen til affjedringen eller til karosseriet med en snor, uden at koble den fra bremseslangen, for at forhindre at systemet mister tryk.
- Du skal sikre dig at bremsekaliberen ikke hænger på bremseslangen.
- Tryk ikke på bremsepedalen, når bremsekaliberen er taget af. Stemplet vil ellers falde ud fra bremsecylinderen, og der kan ske væskelækage samt trykfald i systemet.

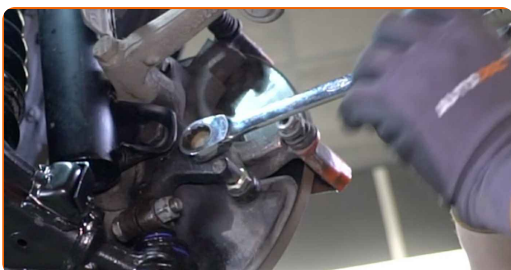
14 Fjern bremseklodserne.



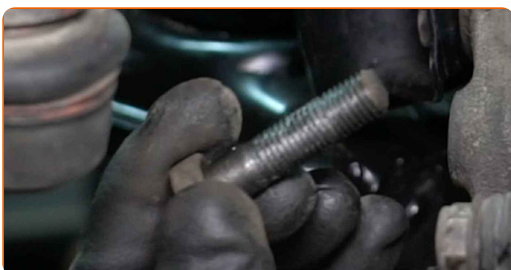
15 Rengør bremsekaliberens befæstigelse. Brug en stålbørste. Brug WD-40 spray.



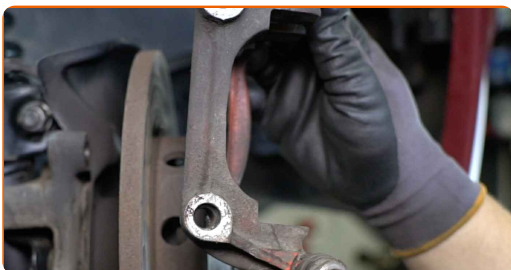
16 Skru fastgørelserne til bremsekaliberens beslag af. Brug en topnøgle №19. Brug en skraldenøgle.



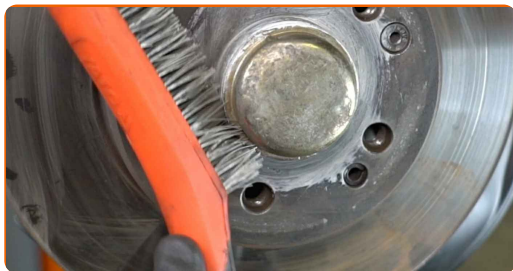
17 Fjern befæstigelsesboltene.



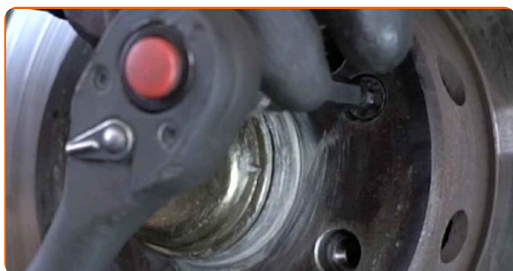
18 Fjern bremsekaliber beslaget.



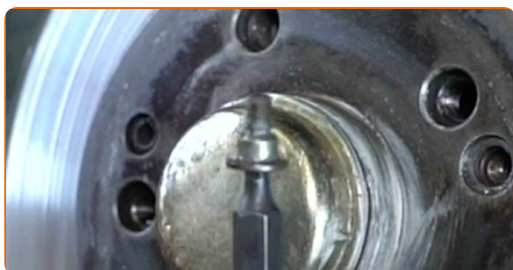
19 Rengør bremseskive befæstigelse. Brug en stålbørste. Brug WD-40 spray.



20 Skru bremseskive befæstelserne af. Brug HEX nr. H5. Brug en skraldenøgle.



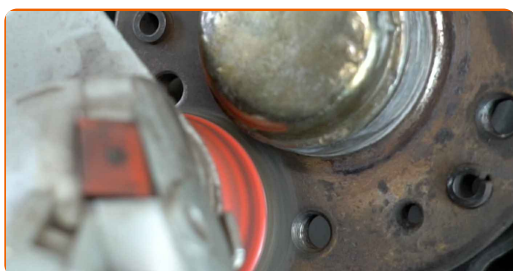
21 Fjern befæstigelsesbolten.



22 Fjern bremseskiven.



23 Rengør hjulnavet. Brug en stålbørste.



24 Behandel kontaktfladen. Brug keramisk fedt.



25 Monter en ny bremseskive.



26 Installer fasgørelsesbolt.



27 Stram bremseskive befæstigelse til. Brug HEX nr. H5. Brug en momentnøgle. Stram den til 10 Nm moment.



28 Regør bremsekaliber beslaget for snavs og støv. Brug en stålbørste. Brug bremserens.



AUTODOC anbefaler:

- Kontroller bremsekaliber befæstigelse, bremsekaliber styrestifter og gummi hætter. Rengør dem. Udskift, om nødvendig.

29

Installer bremsekaliber beslaget.



30

Installer fastgørelsesboltene.



31

Stram fastgørelserne til bremsekaliberens beslag. Brug en topnøgle N°19. Brug en momentnøgle. Stram den til 115 Nm moment.



32

Behandel bremsekaliber cylinder. Brug en nylon rengøringsbørste. Brug bremserens.



33

Tryk bremsekaliberens stempel ind. Brug bremsestempelværktøj.



34

Behandel bremseklodserne på kontakfladerne hvor de kommer i kontakt med bremsekaliber åget. Brug anti-hvin smøremiddel.

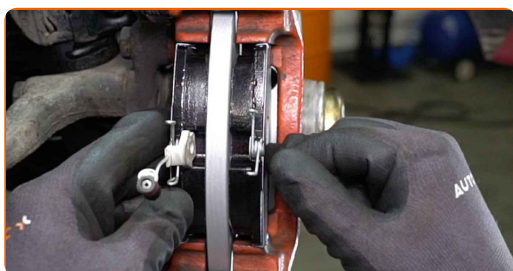


Udskiftning: bremseeskiver – Mercedes W124. Fagfolk anbefaler:

- Du skal sikre dig at skivens overflade er ren, før du installerer klodserne.

35

Installer bremseklodserne.



36 Installer bremsekalibren og stram til.



37 Installer fastgørelsesboltene.



38 Stram bremsekaliber befæstigelse. Brug en kombinøgle N°15. Brug en topnøgle N°13. Brug en momentnøgle. Stram den til 35 Nm moment.



39 Benhandel bremseklods slidsensor proppen. Brug dielektrisk fedt.



40 Isæt stikket til bremseklods slidsensoren.



41

Behandle overfladen hvor bremseskiven har kontaktflade til hjulnavet. Brug keramisk fedt.



42

Rengør bremseskivens overflade. Brug bremsrens.

43

Påsæt hjulet.

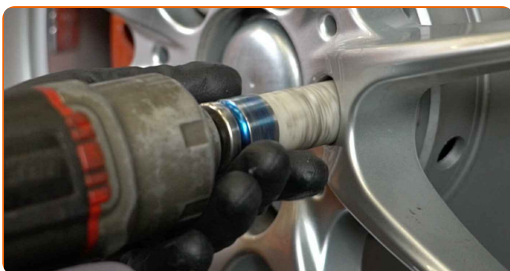


AUTODOC anbefaler:

- Advarsel! For at undgå skade, hold på hjulet mens befæstigelses boltene strammes på bilen. Mercedes W124

44

Skrul hjulboltene til. Brug hjul slag nøgle #17. Brug en skraldenøgle.



- 45** Sænk bilen og stram hjulboltene på kryds med. Brug hjul slagnøgle #17. Brug en momentnøgle. Stram den til 110 Nm moment.



- 46** Fjern donkraft og klodser.



Udskiftning: bremsekiver – Mercedes W124. Råd fra AUTODOC eksperter:

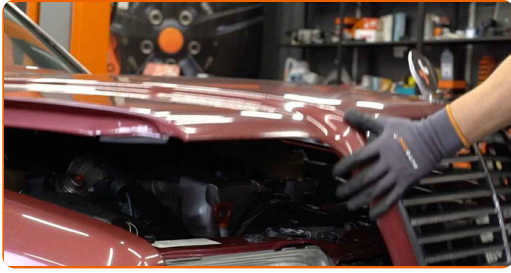
- Uden at starte motoren, så trød på bremsepedalen adskillige gange indtil der føles betydelig modstand.
- Efterse bremsevæske standen i ekspansionsbeholderen og fyld op om nødvendig.

- 47** Stram bremsevæske beholderens dæksel til.



48

Luk motorhjælmen.



GODT KLARET! 

SE FLERE VEJLEDNINGER

AUTODOC – BILDELE I TOPKVALITET TIL GODE PRISER ONLINE

AUTODOC MOBILE APP: GRIB GODE TILBUD, MENS DU HANDLER BEKVEMT



+ AUTODOC

GET IT ON
Google Play

Download on the
App Store

Download

ET STORT UDVALG AF RESERVEDELE TIL DIN BIL

KØB RESERVEDELE TIL MERCEDES

BREMSESKIVER: ET BREDT UDVALG

VÆLG BILDELE TIL MERCEDES W124

BREMSESKIVER TIL MERCEDES: KØB NU

**BREMSESKIVER TIL MERCEDES W124: BEDSTE HANDLER
OG TILBUD**

ANSVARFRASKRIVELSE:

Dokumentet indeholder kun generelle anbefalinger, som kan være brugbare, når du udfører reparations- eller udskiftningsarbejde. AUTODOC er ikke ansvarlig for tab, skader, skader på ejendom, som erhverves under reparations- eller udskiftningsprocessen, på grund af forkert brug eller fejlfortolkning af den angivne information.

AUTODOC er ikke ansvarlig for mulige fejl og usikkerheder i denne guide. Den angivne information er til informative formål og kan ikke erstatte rådgivning fra specialister.

AUTODOC er ikke ansvarlig for forkert eller farlig brug af udstyr, værktøj og bildele. AUTODOC anbefaler på det kraftigste, at man udviser forsigtighed og tjekker sikkerhedsreglerne, når man udfører reparationer eller reparationsarbejde. Husk: brug af bildele af lav kvalitet garanterer dig ikke den nødvendige vejsikkerhed.

© Copyright 2023 – Alt indhold på denne hjemmeside, i særdeleshed tekster, fotografier og grafik er beskyttet af lov om ophavsbeskyttelse. Alle rettigheder, inklusive kopiering, oplysninger fra 3. part, redigering og oversættelse, ejes af AUTODOC SE.